

Objektyp: **Advertising**

Zeitschrift: **Zenit**

Band (Jahr): - **(2010)**

Heft 2

PDF erstellt am: **13.09.2024**

Nutzungsbedingungen

Die ETH-Bibliothek ist Anbieterin der digitalisierten Zeitschriften. Sie besitzt keine Urheberrechte an den Inhalten der Zeitschriften. Die Rechte liegen in der Regel bei den Herausgebern. Die auf der Plattform e-periodica veröffentlichten Dokumente stehen für nicht-kommerzielle Zwecke in Lehre und Forschung sowie für die private Nutzung frei zur Verfügung. Einzelne Dateien oder Ausdrucke aus diesem Angebot können zusammen mit diesen Nutzungsbedingungen und den korrekten Herkunftsbezeichnungen weitergegeben werden. Das Veröffentlichen von Bildern in Print- und Online-Publikationen ist nur mit vorheriger Genehmigung der Rechteinhaber erlaubt. Die systematische Speicherung von Teilen des elektronischen Angebots auf anderen Servern bedarf ebenfalls des schriftlichen Einverständnisses der Rechteinhaber.

Haftungsausschluss

Alle Angaben erfolgen ohne Gewähr für Vollständigkeit oder Richtigkeit. Es wird keine Haftung übernommen für Schäden durch die Verwendung von Informationen aus diesem Online-Angebot oder durch das Fehlen von Informationen. Dies gilt auch für Inhalte Dritter, die über dieses Angebot zugänglich sind.

Ein Dienst der *ETH-Bibliothek*
ETH Zürich, Rämistrasse 101, 8092 Zürich, Schweiz, www.library.ethz.ch

<http://www.e-periodica.ch>



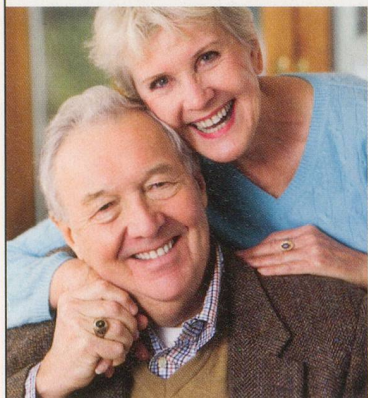
Tertianum

BELLERIVE · LUZERN

Bellerive Luzern

Schönes bewahren – Neues erleben

Alte Häuser erzählen von Menschen, die in ihnen gelebt haben, hüten schöne Erinnerungen und bewahren zeitgeschichtliche Ereignisse. Dies gilt insbesondere für die über hundertjährige Villa am Luzerner Südhang, die durch die TERTIANUM-Gruppe behutsam renoviert, mit modernen Wohnbauten ergänzt und als Residenz behagliche Wohnräume für Menschen über sechzig zur Verfügung stellt.



erläutert Raymond A. Neumann, Direktor der neuen Residenz Bellerive. Neben einer behutsamen Renovation wurde deshalb das Augenmerk vor allem auf das Ambiente in den Wohnräumen und die Infrastruktur gelegt. 72 komfortable und helle 2½- und 3½-Zimmer-Appartements mit unterschiedlichen Grundrissen und Flächen von 56 m² bis 101 m² erfüllen hohe Ansprüche an das sichere Wohnen und haben zum Teil direkte Aussicht auf den Vierwaldstättersee. Hinzu kommen 16 Pflege-Einzelzimmer, die auch bei zunehmendem Pflegebedarf einen Aufenthalt in der Residenz gewährleisten.

Erhaben steht die im Jahr 1904 erbaute, neubarocke Villa am Luzerner Südhang mit Blick über das Seebecken von Luzern. Flankiert wird sie von drei neuen Gebäuden, die sich durch ihre Schlichtheit und Anordnung harmonisch in den Südhang einfügen und durch unterirdische Gänge direkt mit ihr verbunden sind. Gleichzeitig rücken sie die eindruckliche Villa in den Mittelpunkt der Anlage und geben ihr genügend Raum, von ihrer geschichtsträchtigen Vergangenheit zu erzählen.

«Bei der Neugestaltung unserer Residenz war es immer unser Ziel, Schönes zu bewahren und gleichzeitig einen modernen Lebensraum zu schaffen, in dem sich die Menschen von heute wohl fühlen und Neues erleben können»,

erläutert Raymond A. Neumann, Direktor der neuen Residenz Bellerive. Neben einer behutsamen Renovation wurde deshalb das Augenmerk vor allem auf das Ambiente in den Wohnräumen und die Infrastruktur gelegt. 72 komfortable und helle 2½- und 3½-Zimmer-Appartements mit unterschiedlichen Grundrissen und Flächen von 56 m² bis 101 m² erfüllen hohe Ansprüche an das sichere Wohnen und haben zum Teil direkte Aussicht auf den Vierwaldstättersee. Hinzu kommen 16 Pflege-Einzelzimmer, die auch bei zunehmendem Pflegebedarf einen Aufenthalt in der Residenz gewährleisten.

Die Wohnräume in Naturtönen wirken lebendig und wohnlich und spiegeln das unmittelbar angrenzende Naherholungsgebiet. Ausserdem lassen sie sich individuell mit eigenen Möbeln und allem drum und dran einrichten. «Jede Bewohnerin, jeder Bewohner lebt in seinen eigenen vier Wänden völlig autonom, kann jedoch jederzeit auf unsere Unterstützung zurückgreifen», betont Direktor Neumann.



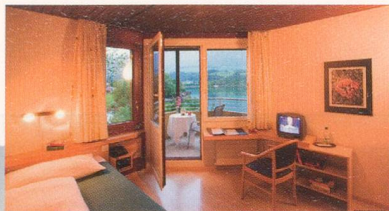
Sei dies bei den Mahlzeiten, beim Wäsche- oder Reinigungsdienst, bei therapeutischen, pflegerischen oder ärztlichen Leistungen. Doch auch in den Bereichen Bildung, Kultur, Sport, Hobby und Ausflüge sorgt die Residenz dafür, dass sich jeder Einzelne auf Wunsch aktiv beteiligen kann. Ergänzt wird die vielseitige Infrastruktur durch ein öffentliches Restaurant mit schöner Sonnenterrasse, einen Wellness-Bereich mit Wohlfühlbad, überdachte Parkplätze und Coiffeursalon wie auch medizinische Fusspflege. Und dies alles an exklusiver Lage in Luzern. Ein paar Schritte nur sind es mitten ins Grüne. Ein paar Schritte, und die öffentlichen Verkehrsmittel führen direkt ins Zentrum der quirligen und lebensfrohen Stadt. Die Residenz Bellerive ist ein Zuhause für Menschen, die gerne Stil und Komfort mit Sicherheit und Behaglichkeit verbinden.

Und seit wann ist die neue Residenz bezugsbereit? «Die Eröffnung war am 1. April 2010. Ein Grossteil der Wohnungen ist bereits fest vermietet, zusätzlich können wir einige Reservationen verbuchen. Wir begrüssen laufend interessierte Gäste, die sich die freien Wohnungen ansehen und sich alles zeigen lassen», gibt Herr Neumann Auskunft. «Ich freue mich jedesmal über diese neuen Begegnungen und bewundere den Elan, mit dem diese Menschen ihr Leben bei uns neu gestalten wollen». Selbstbestimmung und die individuelle Lebensgestaltung prägen denn auch die Un-

ternehmensphilosophie der TERTIANUM-Gruppe. Das Leben nach eigenen Interessen gestalten, aktiv sein können, in einem schönen Zuhause leben, die Gesellschaft von anderen Menschen geniessen, bei allem Unterstützung zu haben, wo es gerade notwendig ist – das sind zusammengefasst die Vorteile der Residenz Bellerive in Luzern. Ein Ort, an dem nicht nur Häuser wie die Villa, sondern vor allem die Menschen ihre eigene Lebensgeschichte bewahren und Neues erleben können.

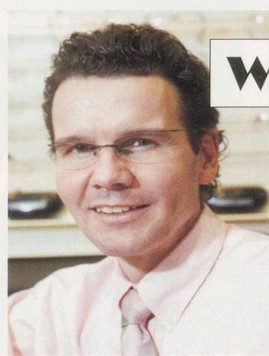


Bei Interesse ist eine Besichtigung jederzeit möglich. Einfach unter Telefon 041 544 30 30 anrufen und einen Termin vereinbaren. Frau Daniela Rohner nimmt sich gerne Zeit, Ihnen die Residenz Bellerive, Kreuzbuchstrasse 33b, 6006 Luzern und alle ihre Annehmlichkeiten zu zeigen.

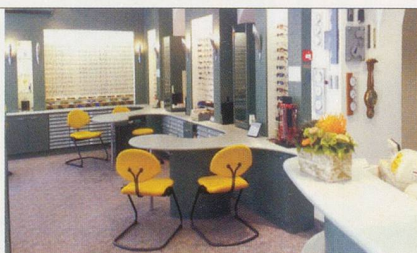


Ferien für ältere Menschen,
weg von zu Hause
und doch in familiärer Umgebung.

Club sixtysix



Wir beraten bevor wir verkaufen



- 1A Brillen-Trends / Beratung auch zu Hause mit Sehtest
- Spezialservice Hohl-Bring Kunde & Brille
- 10% sixtysix
- Rollstuhlgängig
- Zuvorkommend & sympathisch



Optik Unternährer Hirschengraben 38, 6003 Luzern 041240 5177 www: unternaehrer-optik.ch

club sixtysix

unterstützt pro senectute kanton luzern



Günstiger einkaufen!

Werden Sie Mitglied für 66 Franken pro Jahr und profitieren Sie von grosszügigen Einkaufsvergünstigungen in rund 220 Geschäften und Firmen in der Stadt und anderen Ortschaften im Kanton Luzern.

Infos und Anmeldung unter Telefon 041 226 11 88
www.lu.pro-senectute.ch - PC 60-660660-4

Rabatte von 5 bis 60 Prozent

Wir kaufen Ihre Erbschaften
Goldmünzen und Familienschmuck
Schmuck in Gold und Platin
Altgold und Zahngold

! Rentabox
Schmuck und Uhren

Buobenmatt 1 und Kornmarkt 8, Luzern
www.rent-a-box.ch