

Objektyp: **Advertising**

Zeitschrift: **Zenit**

Band (Jahr): - **(2015)**

Heft 3

PDF erstellt am: **26.09.2024**

Nutzungsbedingungen

Die ETH-Bibliothek ist Anbieterin der digitalisierten Zeitschriften. Sie besitzt keine Urheberrechte an den Inhalten der Zeitschriften. Die Rechte liegen in der Regel bei den Herausgebern.

Die auf der Plattform e-periodica veröffentlichten Dokumente stehen für nicht-kommerzielle Zwecke in Lehre und Forschung sowie für die private Nutzung frei zur Verfügung. Einzelne Dateien oder Ausdrucke aus diesem Angebot können zusammen mit diesen Nutzungsbedingungen und den korrekten Herkunftsbezeichnungen weitergegeben werden.

Das Veröffentlichen von Bildern in Print- und Online-Publikationen ist nur mit vorheriger Genehmigung der Rechteinhaber erlaubt. Die systematische Speicherung von Teilen des elektronischen Angebots auf anderen Servern bedarf ebenfalls des schriftlichen Einverständnisses der Rechteinhaber.

Haftungsausschluss

Alle Angaben erfolgen ohne Gewähr für Vollständigkeit oder Richtigkeit. Es wird keine Haftung übernommen für Schäden durch die Verwendung von Informationen aus diesem Online-Angebot oder durch das Fehlen von Informationen. Dies gilt auch für Inhalte Dritter, die über dieses Angebot zugänglich sind.

Entdecken Sie die bequemsten Schuhe Ihres Lebens

Die Philosophie

Falsches Schuhwerk ist oft Ursache von Schmerzen und Behinderungen. Diese können von Müdigkeit und Kopfschmerzen über kalte oder brennende Füsse, Hühneraugen, Hornhaut, Hallux, Platt- und Spreizfüsse bis hin zu Rückenschmerzen und Bandscheibenschäden reichen. Der moderne Mensch sitzt zu viel im Büro, vor dem Fernseher oder im Auto. Und trotzdem gehen wir im Lauf unseres Lebens viermal zu Fuss um die Erde – das sind 160'000 Kilometer fast ausschliesslich auf harten Strassen und in engen Schuhen. Kein Wunder, dass Gehen oft keinen Spass macht – und manchmal sogar krank.

SO MUSS EIN SCHUH SEIN:

Freiheit für die Zehen: Alle HELVESKO AG-Schuhe sind auf Naturleisten geformt. Die Zehen können sich wie barfuss strecken und krümmen. Schluss mit Druckstellen, das ist wichtig für eine ungestörte Durchblutung.

Rundes Abrollen: Die Spezialsohlen sind zum Abrollen angeschrägt, hochflexibel und rutschhemmend. Harte Stösse werden abgedämpft.

Gesunde aufrechte Haltung: In HELVESKO AG-Schuhen stehen und gehen Sie flach und entspannt. Die Wirbelsäule und das Becken haben die richtige Stellung, Muskeln und Gelenke sind entlastet, das Körpergewicht ist gleichmässig verteilt.



REIDEN Im Frühjahr 2015 läutete die HELVESKO AG eine neue Ära ein. Nebst der Umbenennung des Firmennamens erfolgte auch der Umzug des Hauptgeschäftes nach Reiden. In der Kreuzmatte 10 entstand ein moderner Neubau, mit einem grosszügigen Verkaufsladen.

Im neuen Hauptgeschäft steht die Bequemlichkeit im Vordergrund. So wird das Einkaufen der Bequemschuhe für Frauen, Männer und Kinder zu einem ganz besonderen Erlebnis. Das Verkaufsteam nimmt sich Zeit, berät fachkompetent und geht individuell auf jeden Kunden ein. Doch nicht

nur perfekter Verkaufssupport gehört zum Service von HELVESKO AG. Auch Schuhreparaturen, auf-

frischen, neu besohlen oder Absätze erhöhen, können in der hauseigenen Schuhmacherei erledigt werden. Alle Modelle unserer Exklusivmarken HELVESKO, LadySko und dansko sind aus den besten Materialien gefertigt, fussgerecht und bieten einen entsprechend hohen Tragkomfort. Überzeugen auch Sie sich von diesem speziellen Feeling und gönnen Sie Ihren Füssen diese Wohlfühlshuhe. Wir heissen Sie herzlich willkommen in der Kreuzmatte 10 in Reiden.

REIDEN
Haupt-Fachgeschäft
Kreuzmatte 10
6260 Reiden
Tel. 061 816 98 88

- grosse Ladenfläche (400 m² inkl. Outlet)
- Spiel- und Kaffee-Ecke
- rollstuhlgängig
- 15 Parkplätze direkt vor dem Fachgeschäft
- zu Fuss ca. 15 Min. vom Bahnhof
- mit Bus (Nr. 8) ca. 3 Min. vom Bahnhof zur Bushaltestelle Mehsecken
- Orthopädie (auf Anfrage)

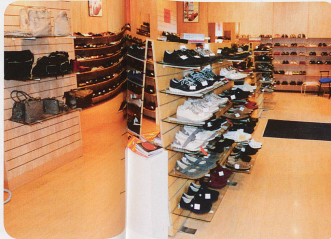
Öffnungszeiten
Mo – Fr 09.00 – 12.30
13.15 – 18.00
Sa 09.00 – 16.00

Die 10 Schuh-Gebote

- 1 Du sollst deine Schuhe nicht quälen. Ein Tag Arbeit – ein Tag Pause.
- 2 Du sollst möglichst einen Schuhlöffel verwenden.
- 3 Du sollst deine Schuhe immer mit Schuhspannern aus Holz aufbewahren, damit sie in Form bleiben und ihr Leder atmen kann.
- 4 Du sollst auf Reisen deine Schuhe in schützenden Baumwollsäckchen aufbewahren.
- 5 Du sollst bereits beginnende Schäden reparieren lassen.
- 6 Du sollst deine Schuhe regelmässig pflegen.
- 7 Du sollst nasse Schuhe langsam trocknen lassen und sie nie auf oder in die Nähe von Heizkörpern stellen.
- 8 Stelle deine Schuhe nie zu lange in die Sonne.
- 9 Du sollst stets die richtigen Schuhe zum Anlass tragen, ein «Universal»-Paar ist nie genug.
- 10 Du sollst deine Schuhe nicht zu lange im Kasten aufbewahren – ein Schuh altert auch im Schrank.

LUZERN Lassen Sie sich in der Frankenstrasse 12 vom freundlichen und kompetenten Team in die Geheimnisse der modischen Bequemschuhe einweihen. Gerne nehmen wir uns Zeit, um mit Ihnen den passenden Schuh zu finden. Fachkompetenz und perfekter Service stehen bei uns an erster Stelle. Überzeugen Sie sich vom hervorragenden Tragkomfort der Marken HELVESKO, LadySko und dansko für Damen, Herren und Kinder in den Grössen 18 bis 48.

Sie finden aber auch verschiedene attraktive Accessoires wie Handtaschen und Gürtel, Socken und Pflegeprodukte. Gönnen Sie Ihren Füssen eine Auszeit und investieren Sie einen Moment in Ihre Gesundheit.



LUZERN
HELVESKO-LadySko-dansko-Fachgeschäft
Frankenstrasse 12
6003 Luzern
Tel. 041 220 20 80

Parkplätze vor dem Haus.

Öffnungszeiten
Mo 14.00 – 18.00
Di – Fr 09.00 – 18.00
Sa 09.00 – 16.00



Fr. 20.–
GUTSCHEIN

Einlösbar in Reiden oder Luzern

Gültig bis
25.11.2015

HELVESKO+
SWISS MADE

LADYSKO

dansko

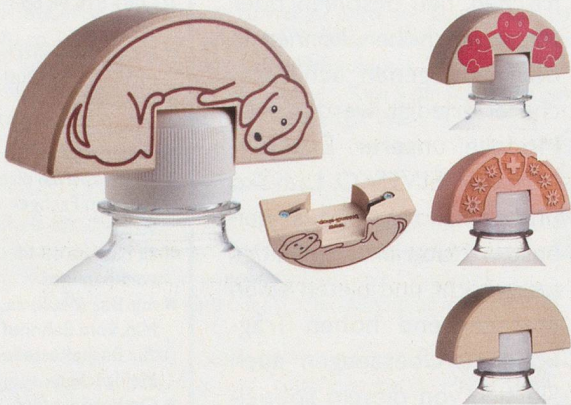
www.helvesko.ch

Gültig bei einem Kauf ab Fr. 100.– auf reguläre und reduzierte Artikel. Nicht kumulierbar, keine Barauszahlung möglich. Code: HI 5-36

HELVESKO+, LADYSKO und dansko-Bequemschuhe werden exklusiv für HELVESKO AG in der SCHWEIZ und in EUROPA produziert, mit viel Handarbeit für beste Qualität.

Brändi®Boy

Petflaschen mühelos öffnen
Als Einziger findet der Brändi®Boy die
Öffnungsrichtung.



Brändi®Dog

Spannung, Taktik und Glück. Das beste
Team gewinnt.



Brändi Produkte werden von Menschen
mit Behinderung hergestellt und von der
Stiftung Brändi entwickelt. Mit dem Kauf
dieser Produkte unterstützen Sie die
berufliche, gesellschaftliche und kulturelle
Integration von Menschen mit Behinde-
rung. www.braendi.ch

Brändi®Shop Luzern

Sempacherstrasse 15, 6003 Luzern
Tel. 041 349 05 05, www.braendi-shop.ch



krebsliga zentralschweiz

**Wir beraten und
begleiten Sie gerne.**

**Für Krebsbetroffene
und ihre Angehörigen.**

Krebsliga Zentralschweiz
Löwenstrasse 3
6004 Luzern
Telefon 041 210 25 50
info@krebssliga.info
www.krebssliga.info

Sicher ein- und aussteigen!

Wir bauen in Ihre **bestehende(!)**
Badewanne eine Tür ein.
Absolut wasserdicht! **Magic Bad®**
Nur 1 Arbeitstag, kein Schmutz!

7 Jahre Erfahrung, über 5'000 eingebaute Türen!



www.Badewanntuere.ch

Auskunft und Beratung **Tel: 076-424 40 60**