

Objektyp: **Advertising**

Zeitschrift: **Zenit**

Band (Jahr): - **(2016)**

Heft 1

PDF erstellt am: **13.09.2024**

Nutzungsbedingungen

Die ETH-Bibliothek ist Anbieterin der digitalisierten Zeitschriften. Sie besitzt keine Urheberrechte an den Inhalten der Zeitschriften. Die Rechte liegen in der Regel bei den Herausgebern.

Die auf der Plattform e-periodica veröffentlichten Dokumente stehen für nicht-kommerzielle Zwecke in Lehre und Forschung sowie für die private Nutzung frei zur Verfügung. Einzelne Dateien oder Ausdrucke aus diesem Angebot können zusammen mit diesen Nutzungsbedingungen und den korrekten Herkunftsbezeichnungen weitergegeben werden.

Das Veröffentlichen von Bildern in Print- und Online-Publikationen ist nur mit vorheriger Genehmigung der Rechteinhaber erlaubt. Die systematische Speicherung von Teilen des elektronischen Angebots auf anderen Servern bedarf ebenfalls des schriftlichen Einverständnisses der Rechteinhaber.

Haftungsausschluss

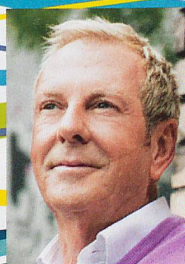
Alle Angaben erfolgen ohne Gewähr für Vollständigkeit oder Richtigkeit. Es wird keine Haftung übernommen für Schäden durch die Verwendung von Informationen aus diesem Online-Angebot oder durch das Fehlen von Informationen. Dies gilt auch für Inhalte Dritter, die über dieses Angebot zugänglich sind.

Ein Dienst der *ETH-Bibliothek*
ETH Zürich, Rämistrasse 101, 8092 Zürich, Schweiz, www.library.ethz.ch

<http://www.e-periodica.ch>

**PRO
SENECTUTE**
GEMEINSAM STÄRKER

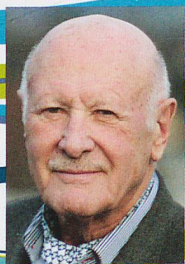
club **sixtysix**
unterstützt pro senectute kanton luzern



Kurt Aeschbacher



Eveline
Widmer-Schlumpf



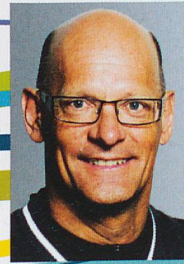
Erich Gysling



Christine Lauterburg



Pedro Lenz



Heinz Frei

Unterwegs sein – ein Leben lang

Wir alle sind stetig unterwegs – vom Anfang bis zum Ende. Kurt Aeschbacher unterhält sich mit seinen Gästen darüber, wie sie ihr persönliches Unterwegssein gestalten und wie es ihnen gelingt, ihre inneren und äusseren Entwicklungen in der Balance zu halten.

**Dienstag, 28. Juni 2016
17.00 bis 19.30 Uhr
KKL Luzern, Konzertsaal**

Gesprächspartner

- Eveline Widmer-Schlumpf, Mutter und Politikerin
- Erich Gysling, Journalist und Nahost-Experte
- Christine Lauterburg, Musikantin und Schauspielerin
- Pedro Lenz, Schriftsteller
- Heinz Frei, Rollstuhl-Spitzensportler

Moderation

- Kurt Aeschbacher

Musikalische Unterhaltung

- Quartett Claudia Muff



Eintritt: Fr. 25.–

Ihre Eintrittskarte (nummerierte Sitzplätze) erhalten Sie beim KKL Luzern. Kartenverkauf am Schalter: Montag bis Freitag 09.00 bis 18.30 Uhr, Samstag 10.00 bis 16.00 Uhr. Oder online unter www.kkl-luzern.ch.

Telefonverkauf: 041 226 77 77 von Montag bis Freitag 13.00 bis 18.30 Uhr können Sie Ihre Tickets gegen Zahlung mit Kreditkarte bestellen. Bitte beachten: Während der laufenden Veranstaltung ist kein Einlass.

Medienpartner:

**ANZEIGER
LUZERN**

ZEITLUPE

Sponsoren:

RAIFFEISEN

SCHMID
Ideen verwirklichen.