

Objektyp: **BackMatter**

Zeitschrift: **Zeitschrift für Sozialhilfe : ZESO**

Band (Jahr): **112 (2015)**

Heft 4

PDF erstellt am: **18.09.2024**

Nutzungsbedingungen

Die ETH-Bibliothek ist Anbieterin der digitalisierten Zeitschriften. Sie besitzt keine Urheberrechte an den Inhalten der Zeitschriften. Die Rechte liegen in der Regel bei den Herausgebern. Die auf der Plattform e-periodica veröffentlichten Dokumente stehen für nicht-kommerzielle Zwecke in Lehre und Forschung sowie für die private Nutzung frei zur Verfügung. Einzelne Dateien oder Ausdrucke aus diesem Angebot können zusammen mit diesen Nutzungsbedingungen und den korrekten Herkunftsbezeichnungen weitergegeben werden. Das Veröffentlichen von Bildern in Print- und Online-Publikationen ist nur mit vorheriger Genehmigung der Rechteinhaber erlaubt. Die systematische Speicherung von Teilen des elektronischen Angebots auf anderen Servern bedarf ebenfalls des schriftlichen Einverständnisses der Rechteinhaber.

Haftungsausschluss

Alle Angaben erfolgen ohne Gewähr für Vollständigkeit oder Richtigkeit. Es wird keine Haftung übernommen für Schäden durch die Verwendung von Informationen aus diesem Online-Angebot oder durch das Fehlen von Informationen. Dies gilt auch für Inhalte Dritter, die über dieses Angebot zugänglich sind.

Lucerne University of
Applied Sciences and Arts

HOCHSCHULE LUZERN

Soziale Arbeit
Wirtschaft

Master of Advanced Studies

MAS Management im Sozial- und Gesundheitsbereich

Certificate of Advanced Studies

CAS Organisationen und Führung im Wandel gestalten

CAS Strategien umsetzen und Finanzen sichern

CAS Wirkungsvoll führen und Kultur entwickeln

Weitere Informationen unter www.hslu.ch/m129
Immer aktuell informiert: www.hslu.ch/sozialearbeit

FH Zentralschweiz



Fachhochschule Nordwestschweiz
Hochschule für Soziale Arbeit



Weiterbildung für die Kompetenzen von morgen

Die Hochschule für Soziale Arbeit FHNW bietet wissenschaftlich fundierte und praxisnahe Weiterbildungen mit hohem Qualitätsstandard an. Sie verbindet Praxisnähe und Anwendungsorientierung mit theoretischer Fundierung und gezieltem Einbezug von aktuellen Forschungsergebnissen. Ziel ist eine optimale Qualifikationsmöglichkeit für berufliche Herausforderungen.

Die inhaltlichen Schwerpunkte unserer Angebote sind vielfältig:

- Behinderung und Integration
- Beratung und Coaching
- Change Management
- Eingliederungsmanagement
- Ethik
- Forschung
- Gesundheit
- Joint Master
- Kinder und Jugendliche
- Methoden
- Migration
- Praxisausbildende in der Sozialen Arbeit
- Recht
- Sozialmanagement
- Sozialplanung
- Stadtentwicklung

Kontakt und Information

weiterbildung.sozialearbeit@fhnw.ch | T +41 848 821 011 | www.fhnw.ch/sozialearbeit/weiterbildung
Fachhochschule Nordwestschweiz FHNW | Hochschule für Soziale Arbeit | 4053 Basel und 4600 Olten

**Weiter
Kommen**



Weiterbildung, die wirkt!

Selbst- und Ressourcenmanagement [neu]
4 Kurstage, 22./23. März und 26./27. Mai 2016,
Web-Code: K-MET-17

CAS Soziale Arbeit im sozialen Sicherungssystem [neu]
25 Studientage, modular aufgebaut, Start jederzeit möglich,
Web-Code: C-SOZ-9

Fachkurs Arbeitsintegration
8 Kurstage, März bis Mai 2016,
Web-Code: K-Soz-28

Fachkurs Sozialhilfe
4 Kurstage und 3 Online-Lerneinheiten, nächster Start im Mai 2016, Web-Code: K-Soz-22

Fachkurs Methodisches Handeln mit Risikogruppen
8 Kurstage, August bis November 2016, Web-Code: K-Soz-26

Für detaillierte Informationen geben Sie auf unserer Website den Web-Code ein und Sie gelangen direkt zum gewünschten Angebot. soziale-arbeit.bfh.ch

Inspiriert und immer up to date:
soziale-arbeit.bfh.ch/newsletter



Berner
Fachhochschule

► Soziale Arbeit

Weiterbildungen im Bildungswesen und in Sozialer Arbeit **Informationsanlass**

Dienstag, 19. Januar 2016, 17 Uhr
FHS St.Gallen

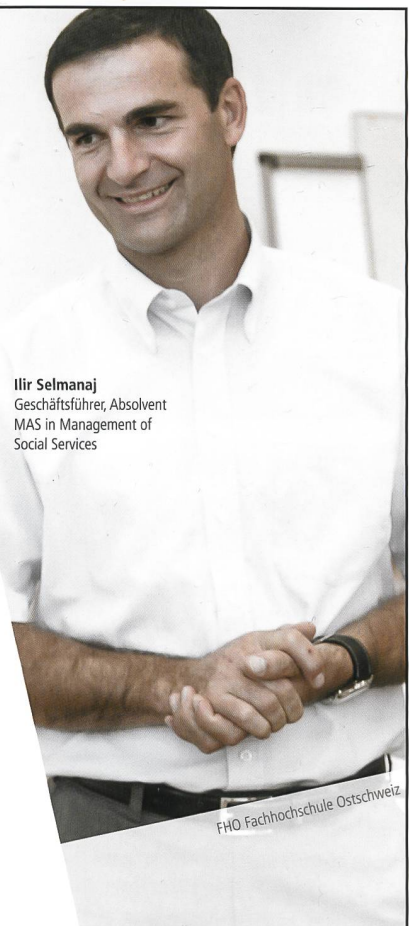
Details und Anmeldung: www.fhsg.ch/infoanlass



FHS St.Gallen

Hochschule
für Angewandte Wissenschaften

Ilir Selmanaj
Geschäftsführer, Absolvent
MAS in Management of
Social Services



FHO Fachhochschule Ostschweiz