

Objekttyp: **TableOfContent**

Zeitschrift: **Zeitschrift für Sozialhilfe : ZESO**

Band (Jahr): **115 (2018)**

Heft 2

PDF erstellt am: **15.08.2024**

### **Nutzungsbedingungen**

Die ETH-Bibliothek ist Anbieterin der digitalisierten Zeitschriften. Sie besitzt keine Urheberrechte an den Inhalten der Zeitschriften. Die Rechte liegen in der Regel bei den Herausgebern. Die auf der Plattform e-periodica veröffentlichten Dokumente stehen für nicht-kommerzielle Zwecke in Lehre und Forschung sowie für die private Nutzung frei zur Verfügung. Einzelne Dateien oder Ausdrucke aus diesem Angebot können zusammen mit diesen Nutzungsbedingungen und den korrekten Herkunftsbezeichnungen weitergegeben werden. Das Veröffentlichen von Bildern in Print- und Online-Publikationen ist nur mit vorheriger Genehmigung der Rechteinhaber erlaubt. Die systematische Speicherung von Teilen des elektronischen Angebots auf anderen Servern bedarf ebenfalls des schriftlichen Einverständnisses der Rechteinhaber.

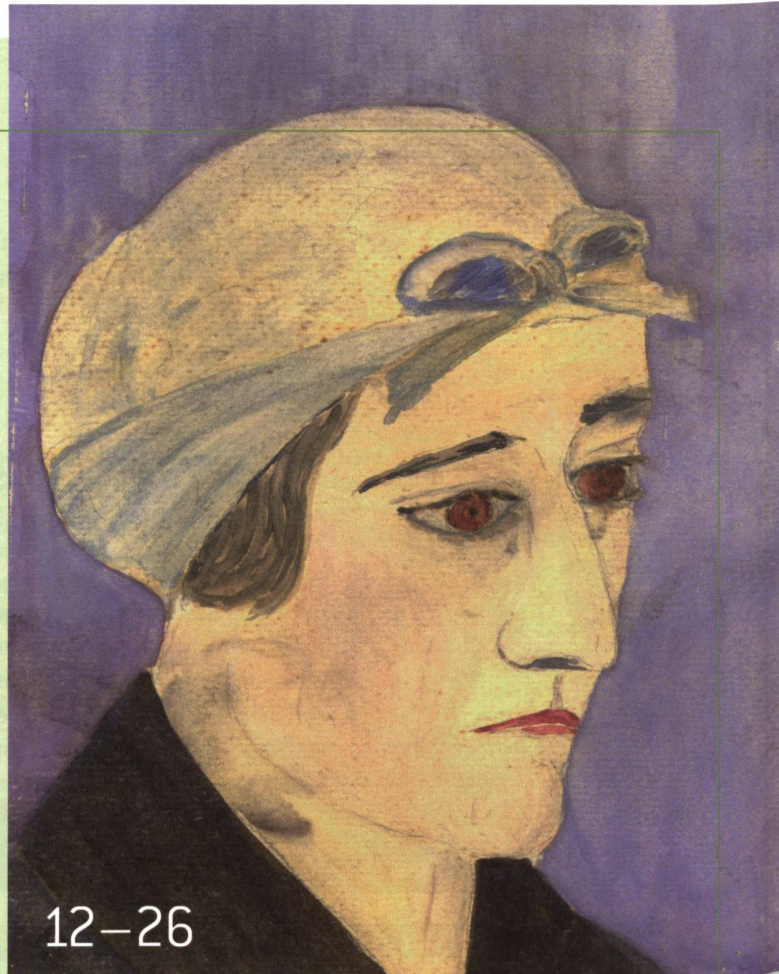
### **Haftungsausschluss**

Alle Angaben erfolgen ohne Gewähr für Vollständigkeit oder Richtigkeit. Es wird keine Haftung übernommen für Schäden durch die Verwendung von Informationen aus diesem Online-Angebot oder durch das Fehlen von Informationen. Dies gilt auch für Inhalte Dritter, die über dieses Angebot zugänglich sind.

## SCHWERPUNKT

# Anspruchsvolle Eingliederung

Wer Sozialhilfe bezieht und psychisch beeinträchtigt ist, hat beim Eintritt oder bei der Rückkehr ins Erwerbsleben besondere Hürden zu überwinden. Wie sollen Sozialdienste mit betroffenen Klientinnen und Klienten umgehen? Wie sind die Zusammenhänge zwischen Armut und Krankheit? Und wie können Menschen mit psychischen Problemen am besten unterstützt werden?



## ZESO ZEITSCHRIFT FÜR SOZIALHILFE

© SKOS. Nachdruck nur mit Genehmigung der Herausgeberin.

Die ZESO erscheint viermal jährlich.

ISSN 1422-0636 / 115. Jahrgang

Erscheinungsdatum: 4. Juni 2018

Die nächste Ausgabe erscheint im September 2018

HERAUSGEBERIN Schweizerische Konferenz für Sozialhilfe SKOS, [www.skos.ch](http://www.skos.ch) REDAKTIONSADRESSE  
Redaktion ZESO, SKOS, Monbijoustrasse 22, Postfach, CH-3000 Bern 14, [zesos@skos.ch](mailto:zesos@skos.ch), Tel. 031 326 19 19  
REDAKTION Ingrid Hess AUTORINNEN UND AUTOREN IN DIESER AUSGABE Tanja Aegerter, Niklas Baer, Gabriela Baumgartner, Helene Brändli, David Briner, Seraina Casutt, Béatrice Devènes, Heinrich Dubacher, Palma Fiacco, Mireille Guggenbühler, Kuno Gut, Claudia Hänzi, Ingrid Hess, Markus Kaufmann, Daniel Lüscher, Patricia Max, Michael Peier, Franziska Scheidegger, Sabina Schmidlin, Danièle Spagnoli, Susanne Wenger TITELBILD Ruedi Steiner LAYOUT Marco Bernet, mbdesign Zürich KORREKTORAT Karin Meier DRUCK UND ABOVERWALTUNG Rub Media, Postfach, 3001 Bern, [zesos@rubmedia.ch](mailto:zesos@rubmedia.ch), Tel. 031 740 97 86 PREISE Jahresabonnement CHF 82.- [SKOS-Mitglieder CHF 69.-], Jahresabonnement Ausland CHF 120.-, Einzelnummer CHF 25.-.





05



08



28



30



32



36

## INHALT

### 5 KOMMENTAR

Die SKOS-Richtlinien im Härtetest  
– Kommentar von Markus Kaufmann

### 6 PRAXIS

Welche Gemeinde ist für Wochen-  
aufenthalter zuständig?

### 7 THEMA SOZIALHILFE

SKOS-Richtlinien – die Entwicklung geht  
weiter

### 8 INTERVIEW

«Kinder werden von frühem Alter an  
negativ etikettiert», stellt die Erziehungs-  
wissenschaftlerin Margrit Stamm fest

## 12–26 PSYCHISCH KRANK IN DER SOZIALHILFE

14 Eingliederung in den Arbeitsmarkt:  
Hindernisse und Lösungsansätze

16 Soziale und psychiatrische Hilfe unter  
einem Dach

18 «Peer»-Arbeit: Wenn Patienten  
zu Experten werden

19 Projekt «Ressort»: Vernetzte Begleitung  
in der Waadt

20 Sozialdienste vor besonderen  
Herausforderungen

22 Junge mit psychischen Problemen:  
Früherkennung zentral

24 «Psychisch Beeinträchtigte können nicht  
unter Druck gesunden», sagt Psychiater  
Thomas Ihde-Scholl

### 27 FACHBEITRAG

Sozialdienst und RAV: Vereinte Kräfte

### 28 FACHBEITRAG

Forschung und Praxis im Austausch

### 29 FACHBEITRAG

Fachstelle hilft bei Mieter-Anliegen

### 30 PLATTFORM

Das Luzerner Institut für Arbeitsagogik

### 32 REPORTAGE

Lohn statt Sozialhilfe in Oberentfelden

### 34 DEBATTE

Soziale Arbeit ohne Doppelmandat

### 35 LESETIPPS UND VERANSTALTUNGEN

### 36 PORTRÄT

Ernst Bachmann und die Flüchtlinge