

Objekttyp: **TableOfContent**

Zeitschrift: **Zeitschrift für Sozialhilfe : ZESO**

Band (Jahr): **116 (2019)**

Heft 2

PDF erstellt am: **12.07.2024**

Nutzungsbedingungen

Die ETH-Bibliothek ist Anbieterin der digitalisierten Zeitschriften. Sie besitzt keine Urheberrechte an den Inhalten der Zeitschriften. Die Rechte liegen in der Regel bei den Herausgebern. Die auf der Plattform e-periodica veröffentlichten Dokumente stehen für nicht-kommerzielle Zwecke in Lehre und Forschung sowie für die private Nutzung frei zur Verfügung. Einzelne Dateien oder Ausdrucke aus diesem Angebot können zusammen mit diesen Nutzungsbedingungen und den korrekten Herkunftsbezeichnungen weitergegeben werden. Das Veröffentlichen von Bildern in Print- und Online-Publikationen ist nur mit vorheriger Genehmigung der Rechteinhaber erlaubt. Die systematische Speicherung von Teilen des elektronischen Angebots auf anderen Servern bedarf ebenfalls des schriftlichen Einverständnisses der Rechteinhaber.

Haftungsausschluss

Alle Angaben erfolgen ohne Gewähr für Vollständigkeit oder Richtigkeit. Es wird keine Haftung übernommen für Schäden durch die Verwendung von Informationen aus diesem Online-Angebot oder durch das Fehlen von Informationen. Dies gilt auch für Inhalte Dritter, die über dieses Angebot zugänglich sind.

INHALT

5 KOMMENTAR

Frühe Förderung: ein zentrales Thema für die Sozialhilfe

6 PRAXIS

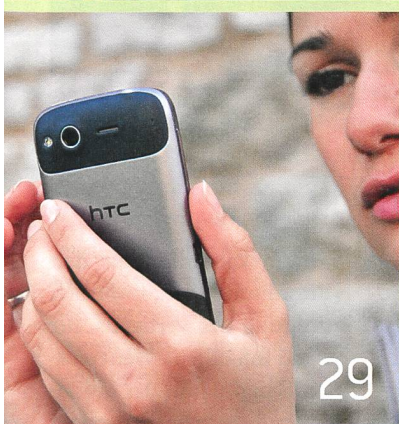
Wie werden mit dem Lohn ausbezahlte Verpflegungskosten in der Sozialhilfe behandelt?

7 CHARTA SOZIALHILFE SCHWEIZ

Schulterschluss für eine starke Sozialhilfe

8 INTERVIEW: NEUES SKOS-PRÄSIDIUM

«Wir müssen Probleme lösen, statt Fronten bewirtschaften.»



12–27 WOHNEN

14 Wenn Sozialhilfeempfänger die Wohnung wechseln müssen – eine methodische Unterstützung bei der Wohnungssuche

18 Allein, machtlos, verdrängt – wie sich die neue Wohnungsfrage zeigt

22 Obdach- und Wohnungslosigkeit: die gravierendste Form von Armut

25 Mehr gemeinnütziger Wohnbau als Lösung?

26 «Die Mietensollen dem Zustand der Wohnungen entsprechen», sagt Laura Imhof von der Mietfachstelle Biel

28 FACHBEITRAG

Nichtbezug von Sozialleistungen

29 FACHBEITRAG

Neue Digitalangebote sind im Sozialbereich noch rar

30 REPORTAGE: ARCHE FÜR FAMILIEN

Im Mittwochstreff verbringen belastete Familien ein paar unbeschwerte Stunden

33 DEBATTE

«Die IV vollzieht ein Gesetz», sagt Dieter Widmer, Direktor der IV-Stelle Bern

34 LESETIPPS UND VERANSTALTUNGEN

36 PORTRÄT

Hans Leu engagiert sich nach der Pension in Bildungsprojekten in Zürich und Benin