

Objektyp: **TableOfContent**

Zeitschrift: **Zeitschrift für Sozialhilfe : ZESO**

Band (Jahr): **117 (2020)**

Heft 1

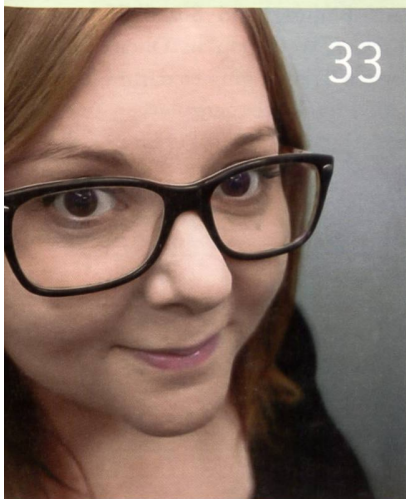
PDF erstellt am: **17.07.2024**

### **Nutzungsbedingungen**

Die ETH-Bibliothek ist Anbieterin der digitalisierten Zeitschriften. Sie besitzt keine Urheberrechte an den Inhalten der Zeitschriften. Die Rechte liegen in der Regel bei den Herausgebern. Die auf der Plattform e-periodica veröffentlichten Dokumente stehen für nicht-kommerzielle Zwecke in Lehre und Forschung sowie für die private Nutzung frei zur Verfügung. Einzelne Dateien oder Ausdrucke aus diesem Angebot können zusammen mit diesen Nutzungsbedingungen und den korrekten Herkunftsbezeichnungen weitergegeben werden. Das Veröffentlichen von Bildern in Print- und Online-Publikationen ist nur mit vorheriger Genehmigung der Rechteinhaber erlaubt. Die systematische Speicherung von Teilen des elektronischen Angebots auf anderen Servern bedarf ebenfalls des schriftlichen Einverständnisses der Rechteinhaber.

### **Haftungsausschluss**

Alle Angaben erfolgen ohne Gewähr für Vollständigkeit oder Richtigkeit. Es wird keine Haftung übernommen für Schäden durch die Verwendung von Informationen aus diesem Online-Angebot oder durch das Fehlen von Informationen. Dies gilt auch für Inhalte Dritter, die über dieses Angebot zugänglich sind.



## INHALT

### 5 KOMMENTAR

Wir müssen alles tun, um allen jungen Menschen eine sichere Existenz zu ermöglichen

### 6 PRAXIS

Erhält der getrennt lebende Vater Unterstützung, wenn die Kinder zu Besuch kommen?

### 7 KOSTEN IN DER SOZIALHILFE

Die Revision der Arbeitslosenversicherung von 2011 belastet Sozialhilfe

### 8 INTERVIEW: MELANIE METTLER

Die Co-Geschäftsführerin von Compasso über die Bedeutung und die Schwierigkeiten von beruflicher Wiedereingliederung

## 12–25 ARMUT AUF DEM LAND

14 Arme Bauernfamilien – es gibt sie, auch wenn sie von der offiziellen Armutsstatistik ausgeschlossen bleiben

18 Armes Land, reiche Stadt – wo Armutsbetroffene in der Schweiz leben. Eine räumliche Analyse

21 Betriebsanalyse als Bedingung für den Bezug von Sozialhilfe

22 Bäuerinnen müssen lange auf ein bisschen mehr soziale Absicherung warten

24 Dorothea Köppel über die Hemmungen der Landbevölkerung, Sozialhilfe zu beziehen

## 26 JUNGE MÜTTER IN AUSBILDUNG

Der Verein JeunesParents unterstützt sie moralisch, aber auch ganz konkret

## 29 ARMUT UND GESUNDHEIT

Wenn Armutsbetroffene auf Gesundheitsleistungen verzichten

## 30 MODELL DÄNEMARK

Taugen die Sozialhilfereformen Dänemarks als Vorbild für die Schweiz?

## 32 DEBATTE

Die Vorlage zu den Überbrückungsleistungen wurde demontiert, kritisiert Christoph Eymann

## 33 TÜRE AUF

Eine Sozialarbeiterin berichtet, was sie beschäftigt, welche Erfahrungen sie macht und was ihr Freude bereitet

## 34 PORTRÄT

Der Churer Sozialpädagoge Samuel Gilgen engagiert sich für Jungenarbeit

## 36 LESETIPPS UND VERANSTALTUNGEN