

Objektyp: **TableOfContent**

Zeitschrift: **Zeitschrift für Sozialhilfe : ZESO**

Band (Jahr): **118 (2021)**

Heft 2

PDF erstellt am: **28.06.2024**

### **Nutzungsbedingungen**

Die ETH-Bibliothek ist Anbieterin der digitalisierten Zeitschriften. Sie besitzt keine Urheberrechte an den Inhalten der Zeitschriften. Die Rechte liegen in der Regel bei den Herausgebern. Die auf der Plattform e-periodica veröffentlichten Dokumente stehen für nicht-kommerzielle Zwecke in Lehre und Forschung sowie für die private Nutzung frei zur Verfügung. Einzelne Dateien oder Ausdrucke aus diesem Angebot können zusammen mit diesen Nutzungsbedingungen und den korrekten Herkunftsbezeichnungen weitergegeben werden. Das Veröffentlichen von Bildern in Print- und Online-Publikationen ist nur mit vorheriger Genehmigung der Rechteinhaber erlaubt. Die systematische Speicherung von Teilen des elektronischen Angebots auf anderen Servern bedarf ebenfalls des schriftlichen Einverständnisses der Rechteinhaber.

### **Haftungsausschluss**

Alle Angaben erfolgen ohne Gewähr für Vollständigkeit oder Richtigkeit. Es wird keine Haftung übernommen für Schäden durch die Verwendung von Informationen aus diesem Online-Angebot oder durch das Fehlen von Informationen. Dies gilt auch für Inhalte Dritter, die über dieses Angebot zugänglich sind.

## SCHWERPUNKT

# Selbständig- erwerbende in der Sozialhilfe

Selbständigerwerbende sind von der Corona-Krise besonders betroffen und darum besonders auf Unterstützungsleistungen angewiesen. Die Unterstützung von Selbständigerwerbenden durch die Sozialhilfe wirft eine Reihe von komplexen Fragen auf. Eine Suche nach Antworten und ein Lösungsvorschlag aus der Waadt.



14–25



## ZESO ZEITSCHRIFT FÜR SOZIALHILFE

© SKOS. Nachdruck nur mit Genehmigung der Herausgeberin

Die ZESO erscheint viermal jährlich.

ISSN 1422-0636 / 118. Jahrgang

Erscheinungsdatum: 7.6.2021

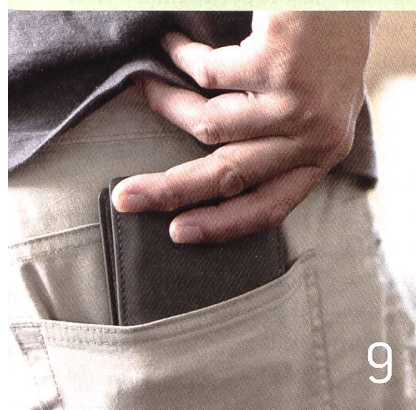
Die nächste Ausgabe erscheint am 6. September 2021

HERAUSGEBERIN Schweizerische Konferenz für Sozialhilfe SKOS, [www.skos.ch](http://www.skos.ch) REDAKTIONSDRESSE  
Redaktion ZESO, SKOS, Monbijoustrasse 22, Postfach, CH-3000 Bern 14, [zesos@skos.ch](mailto:zesos@skos.ch), Tel. 031 326 19 13  
REDAKTION Ingrid Hess, Julie Bernet MITARBEITERINNEN UND MITARBEITER DIESER AUSGABE Andrea Beeler,  
Judith Bovay, Silvia Domenico Pfister, Palma Fiacco, Elizabeth Galleguillos, Jürg Gschwend, Stephan Gerhard  
Huber, Markus Kaufmann, Cristina Oberholzer, Mirjam Schlup, Max Spring, Alexander Suter, Natascha te Neues  
TITELBILD Shutterstock LAYOUT KORREKTORAT, DRUCK Stämpfli AG, Postfach, 3001 Bern, [zesos@skos.ch](mailto:zesos@skos.ch),  
Tel. 031 740 97 86 ABOVERWALTUNG, SKOS, PREISE Jahresabonnement CHF 89.– [SKOS-Mitglieder CHF 74.–]  
Jahresabonnement Ausland CHF 125.– Einzelnummer CHF 25.–





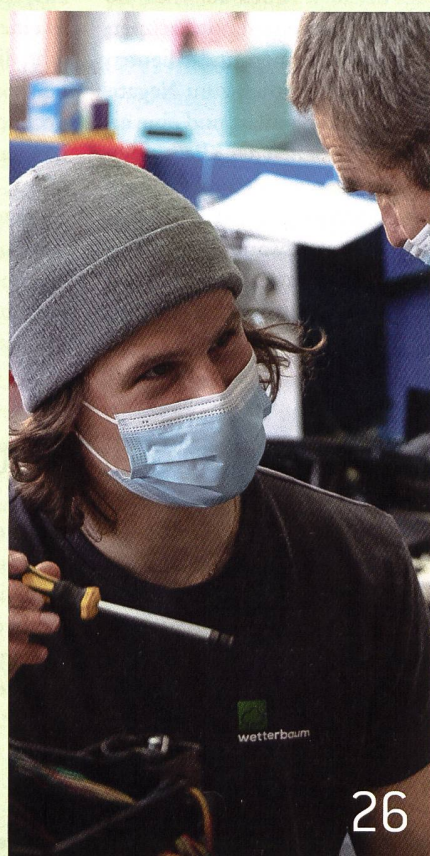
6



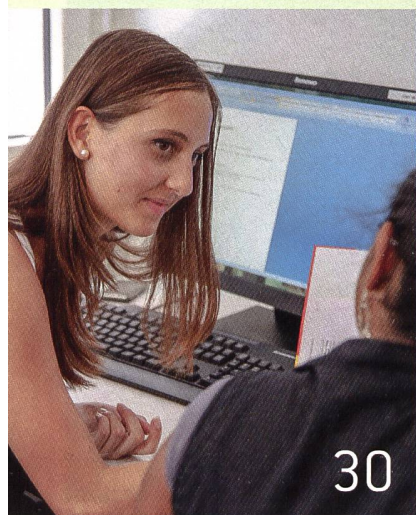
9



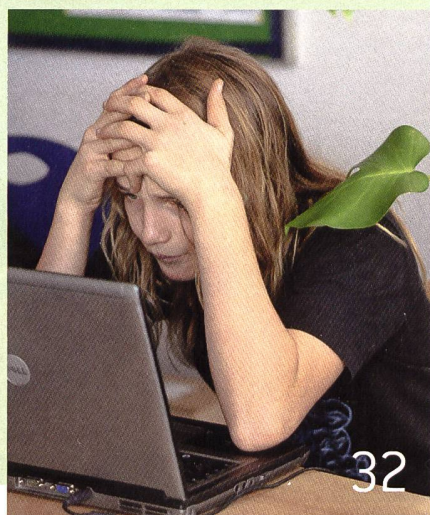
10



26



30



32

## INHALT

### 5 KOMMENTAR

Neue SKOS-Strategie als Resultat einer Kultur der konstruktiven Auseinandersetzung

### 6 SOZIALHILFE

Budgeterstellung trotz ungewisser Entwicklung der Corona-Krise und ihrer wirtschaftlichen und sozialen Folgen

### 8 PRAXISBEISPIEL

Eine Erbschaft während des Sozialhilfebezugs, was es zu beachten gilt

### 9 SOZIALHILFE

Schulden und Prekarität sind eng miteinander verknüpft

### 10 INTERVIEW

BAG-Direktorin Anne Lévy über ihre Aufgabe als Corona-Krisen-Managerin

## 14–25 SELBSTÄNDIGERWERBENDE

16 Unterstützung für Selbständigerwerbende: Fragen und Antworten

18 Bei Verschuldung gilt es, rechtzeitig die Reissleine zu ziehen

20 Geschäftschancen und Rentabilität sind häufig schwierig zu beurteilen – eine Aufgabe für das TeamNetz

22 Vorübergehende finanzielle Unterstützung für Selbständigerwerbende im Kanton Waadt

24 Nachgefragt bei Harald Sohns vom BSV zu den Bedingungen für die Unterstützung durch Corona-Massnahmen

### 26 REPORTAGE

Die Stiftung Wetterbaum ermöglicht benachteiligten Menschen, ihren Alltag eigenverantwortlich zu gestalten, und bereitet sie damit auf die Integration in den ersten Arbeitsmarkt vor

### 29 «PONTE COVID»

Im Tessin erhalten Menschen in Schwierigkeiten schnelle Hilfe

### 30 DIGITALE TRANSFORMATION

Ein Forschungsbericht will den Bedarf der Sozialdienste an Unterstützung klären

### 32 DEBATTE

Gefragt sind kluge Kompensationsmassnahmen, damit die Pandemie nicht auch noch zu einer Bildungskrise wird

### 34 LESETIPPS UND VERANSTALTUNGEN

### 36 TÜR AUF

Andy Michel vom Zentrum für Soziales in Sursee über die täglichen Herausforderungen in Corona-Zeiten