

Objekttyp: **TableOfContent**

Zeitschrift: **Zeitschrift für Sozialhilfe : ZESO**

Band (Jahr): **118 (2021)**

Heft 3

PDF erstellt am: **28.06.2024**

Nutzungsbedingungen

Die ETH-Bibliothek ist Anbieterin der digitalisierten Zeitschriften. Sie besitzt keine Urheberrechte an den Inhalten der Zeitschriften. Die Rechte liegen in der Regel bei den Herausgebern. Die auf der Plattform e-periodica veröffentlichten Dokumente stehen für nicht-kommerzielle Zwecke in Lehre und Forschung sowie für die private Nutzung frei zur Verfügung. Einzelne Dateien oder Ausdrucke aus diesem Angebot können zusammen mit diesen Nutzungsbedingungen und den korrekten Herkunftsbezeichnungen weitergegeben werden. Das Veröffentlichen von Bildern in Print- und Online-Publikationen ist nur mit vorheriger Genehmigung der Rechteinhaber erlaubt. Die systematische Speicherung von Teilen des elektronischen Angebots auf anderen Servern bedarf ebenfalls des schriftlichen Einverständnisses der Rechteinhaber.

Haftungsausschluss

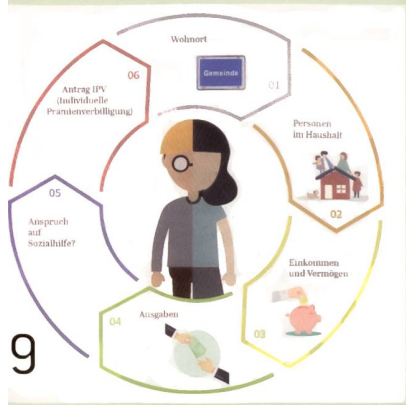
Alle Angaben erfolgen ohne Gewähr für Vollständigkeit oder Richtigkeit. Es wird keine Haftung übernommen für Schäden durch die Verwendung von Informationen aus diesem Online-Angebot oder durch das Fehlen von Informationen. Dies gilt auch für Inhalte Dritter, die über dieses Angebot zugänglich sind.

Ein Dienst der *ETH-Bibliothek*
ETH Zürich, Rämistrasse 101, 8092 Zürich, Schweiz, www.library.ethz.ch

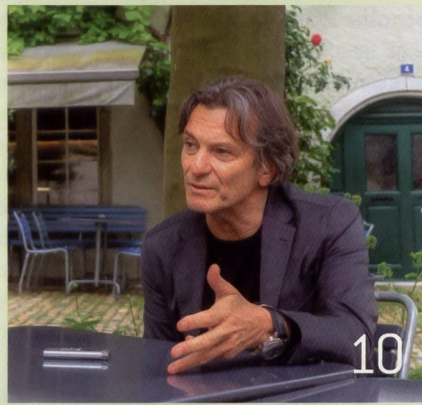
<http://www.e-periodica.ch>



6



9



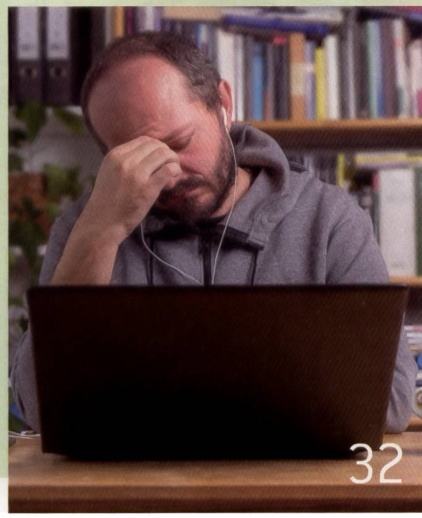
10



26



29



32

INHALT

- 5 KOMMENTAR**
Es gilt zu verhindern, dass Kinder in Armut aufwachsen
- 6 SOZIALHILFEKOSTEN**
Mit tieferer Fallbelastung die Ausgaben für Sozialhilfe senken – das Beispiel Winterthur wissenschaftlich beleuchtet
- 8 PRAXISBEISPIEL**
Berufliche Integration Minderjähriger – Auflagen und Sanktionen
- 9 SOZIALHILFERECHNER**
Klärung des Anspruchs auf Sozialhilfe mit wenigen Klicks
- 10 IM GESPRÄCH MIT MARTIN VOLKART**
Über die Solothurner Gastrogenossenschaft Baseltor und warum sie glimpflich durch die Krise kam

- 14–25 UNRECHTMÄSSIGER BEZUG**
 - 16** Winterthurer Modell gegen den Generalverdacht
 - 18** Arbeiten im Klima gegenseitigen Vertrauens
 - 20** Sozialinspektion zur Klärung von Verdachtsfällen
 - 22** Nachgefragt: Sorgfältige Abklärung des Sachverhalts ist wichtig
 - 25** Raum und Zeit für Gespräche und klare Kommunikation

- 26 REPORTAGE ROCK YOUR LIFE**
Ein erfolgreiches Coaching-Projekt für Schülerinnen und Schüler auf dem Weg ins Berufsleben
- 29 PARTIZIPATION**
Das umfassende Pilotprojekt der Artias hat Pioniercharakter
- 32 FORSCHUNG**
Wohlbefinden oder Stress: Wie Sozialarbeitende in der Sozialhilfe die Corona-Krise erlebten.
- 32 STEUERSCHULDEN**
Wenn die Steuerverwaltung amtlich einschätzt, sind Schulden oft die Folge – ein Basler Projekt gibt Gegensteuer
- 34 LESETIPPS UND VERANSTALTUNGEN**
- 36 TÜRE AUF**
Sandra Portmann arbeitet auf dem Sozialdienst in Biel, wo tiefer GBL und hohe Regeldichte die individuelle Hilfe erschweren