

Objekttyp: **TableOfContent**

Zeitschrift: **Zeitschrift für Sozialhilfe : ZESO**

Band (Jahr): **118 (2021)**

Heft 1

PDF erstellt am: **09.07.2024**

### **Nutzungsbedingungen**

Die ETH-Bibliothek ist Anbieterin der digitalisierten Zeitschriften. Sie besitzt keine Urheberrechte an den Inhalten der Zeitschriften. Die Rechte liegen in der Regel bei den Herausgebern. Die auf der Plattform e-periodica veröffentlichten Dokumente stehen für nicht-kommerzielle Zwecke in Lehre und Forschung sowie für die private Nutzung frei zur Verfügung. Einzelne Dateien oder Ausdrucke aus diesem Angebot können zusammen mit diesen Nutzungsbedingungen und den korrekten Herkunftsbezeichnungen weitergegeben werden. Das Veröffentlichen von Bildern in Print- und Online-Publikationen ist nur mit vorheriger Genehmigung der Rechteinhaber erlaubt. Die systematische Speicherung von Teilen des elektronischen Angebots auf anderen Servern bedarf ebenfalls des schriftlichen Einverständnisses der Rechteinhaber.

### **Haftungsausschluss**

Alle Angaben erfolgen ohne Gewähr für Vollständigkeit oder Richtigkeit. Es wird keine Haftung übernommen für Schäden durch die Verwendung von Informationen aus diesem Online-Angebot oder durch das Fehlen von Informationen. Dies gilt auch für Inhalte Dritter, die über dieses Angebot zugänglich sind.

Ein Dienst der *ETH-Bibliothek*  
ETH Zürich, Rämistrasse 101, 8092 Zürich, Schweiz, [www.library.ethz.ch](http://www.library.ethz.ch)

<http://www.e-periodica.ch>

## SCHWERPUNKT

# Persönliche Hilfe unter Druck

Die persönliche Hilfe ist ein wichtiger Faktor bei der Unterstützung von Sozialhilfebeziehenden. Sie ist gerade für die Förderung der sozialen und beruflichen Integration mitentscheidend. Wie kann die persönliche Hilfe für Sozialhilfebeziehende möglichst wirksam gestaltet werden? Und wie werden diese Hürden in Zeiten von Ressourcenknappheit und Social Distancing gemeistert?



14–25



## ZESO ZEITSCHRIFT FÜR SOZIALHILFE

© SKOS. Nachdruck nur mit Genehmigung der Herausgeberin

Die ZESO erscheint viermal jährlich.

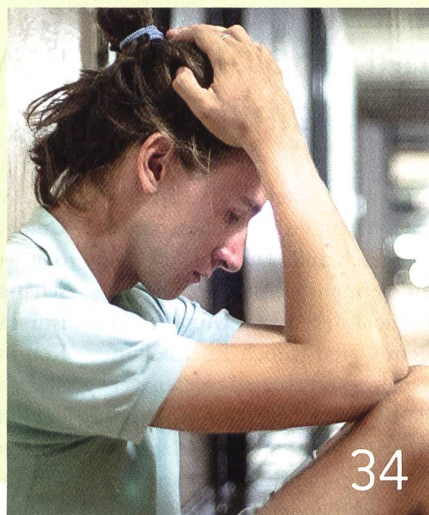
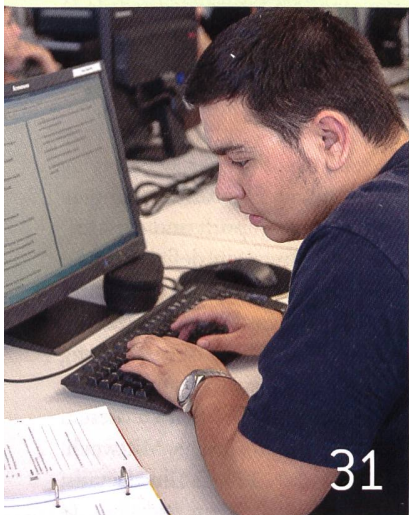
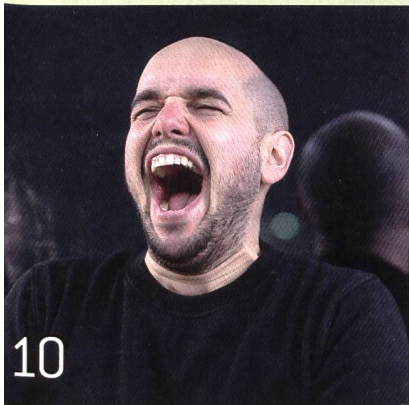
ISSN 1422-0636 / 118. Jahrgang

Erscheinungsdatum: 8. März 2021

Die nächste Ausgabe erscheint am 7. Juni 2021

HERAUSGEBERIN Schweizerische Konferenz für Sozialhilfe SKOS, [www.skos.ch](http://www.skos.ch) REDAKTIONSDRESSE  
Redaktion ZESO, SKOS, Monbijoustrasse 22, Postfach, CH-3000 Bern 14, [zesoskos.ch](mailto:zesoskos.ch), Tel. 031 326 19 13  
REDAKTION Ingrid Hess, Julie Bernet MITARBEITERINNEN UND MITARBEITER DIESER AUSGABE Kushtrim Adili,  
Lilian Blurtschi, Miryam Eser Davolio, Palma Fiacco, Fabrice Ghelfi, Anna Gonon, Claudia Hänzi, Marianne Hoch-  
uli, Robin Hübscher, Anna John, Claudia Kunz Martin, Patricia Max, Gisela Meier, Eva Nadai, Max Spring, Simon  
Steger, Gaby Szöllösy, Diana Wider TITELBILD Palma Fiacco Layout KORREKTORAT, DRUCK UND ABOVERWALTUNG  
Stämpfli AG, Postfach, 3001 Bern, [zesoskos.ch](mailto:zesoskos.ch), Tel. 031 740 97 86 PREISE Jahresabonnement CHF 89.–  
[SKOS-Mitglieder CHF 74.–] Jahresabonnement Ausland CHF 125.– Einzelnummer CHF 25.–





## INHALT

### 5 KOMMENTAR

Die Zukunft der Jungen darf nicht von den Folgen der Coronakrise beeinträchtigt werden.

### 6 FACHBEITRAG

Der Einfluss der Covid-19-Pandemie auf das Wohlbefinden von Sozialhilfebeziehenden

### 8 PRAXISBEISPIEL

Der Anspruch auf Sozialhilfe während längerer Auslandsaufenthalte

### 9 SOZIALHILFE

Ein neues Tool für Sozialdienste, um die passende Anzahl Fälle pro Sozialarbeitende zu berechnen

### 10 INTERVIEW: RENATO KAISER

Als Künstler seit einem Jahr im Shutdown blickt der Satiriker in eine unsichere Zukunft.

### 14–25 PERSÖNLICHE HILFE

16 Persönliche Hilfe als Bindeglied zwischen Existenzsicherung und Integration

18 Beratungsgespräche in der Sozialhilfe mit visueller Kommunikation

21 Waadtländer Hausärzte-Modell für soziale Probleme

22 Die positive Psychologie in der Sozialhilfe als Beratungs- und Interventionsansatz

25 Online statt physisch: Erfahrungen der Sozialdienste während des Corona-Lock-downs

### 26 REPORTAGE

Wie ein alter Laptop mit wenig Aufwand viel verändern kann

### 29 DEBATTE

Erkenntnisse und Forderungen aus der Corona-Krise: die Bilanz der Caritas aus der grössten Hilfsaktion ihrer Geschichte

### 31 FACHBEITRAG

Der Schlüssel für nachhaltige Integration in den Arbeitsmarkt ist Bildung.

### 33 TÜRE AUF

Die Stärke des Zusammenhaltens erwies sich in der Corona-Krise für Diana Aebischer als essenziell. Sie leitet den Sozialdienst von La Sonnaz im Kanton Freiburg.

### 34 FACHBEITRAG

Empfehlung für die ausserfamiliäre Unterbringung von Kindern

### 36 LESETIPPS UND VERANSTALTUNGEN