

# Tafeln

Objektyp: **Chapter**

Zeitschrift: **Berner Zeitschrift für Geschichte und Heimatkunde**

Band (Jahr): **35 (1973)**

PDF erstellt am: **09.08.2024**

## **Nutzungsbedingungen**

Die ETH-Bibliothek ist Anbieterin der digitalisierten Zeitschriften. Sie besitzt keine Urheberrechte an den Inhalten der Zeitschriften. Die Rechte liegen in der Regel bei den Herausgebern.

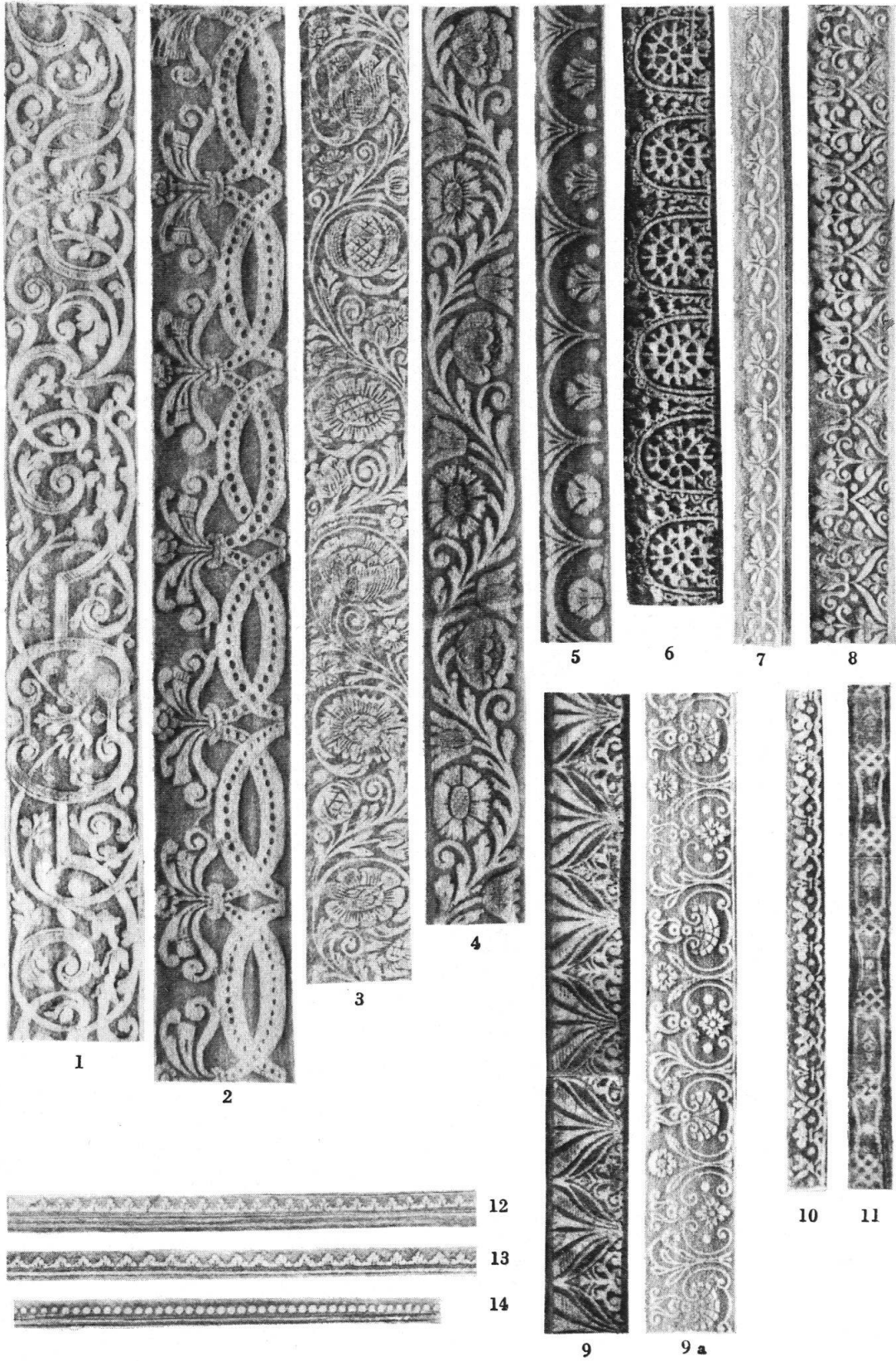
Die auf der Plattform e-periodica veröffentlichten Dokumente stehen für nicht-kommerzielle Zwecke in Lehre und Forschung sowie für die private Nutzung frei zur Verfügung. Einzelne Dateien oder Ausdrucke aus diesem Angebot können zusammen mit diesen Nutzungsbedingungen und den korrekten Herkunftsbezeichnungen weitergegeben werden.

Das Veröffentlichen von Bildern in Print- und Online-Publikationen ist nur mit vorheriger Genehmigung der Rechteinhaber erlaubt. Die systematische Speicherung von Teilen des elektronischen Angebots auf anderen Servern bedarf ebenfalls des schriftlichen Einverständnisses der Rechteinhaber.

## **Haftungsausschluss**

Alle Angaben erfolgen ohne Gewähr für Vollständigkeit oder Richtigkeit. Es wird keine Haftung übernommen für Schäden durch die Verwendung von Informationen aus diesem Online-Angebot oder durch das Fehlen von Informationen. Dies gilt auch für Inhalte Dritter, die über dieses Angebot zugänglich sind.

**TAFELN**





15



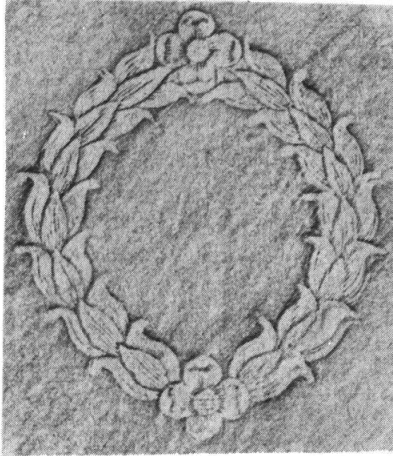
16



17



18



19



20



21



22



63



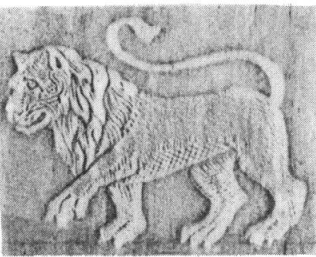
23



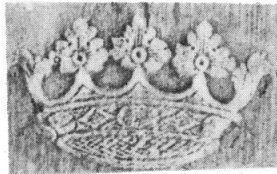
24



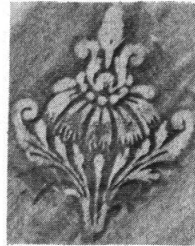
57



25



26



27



28



29



30



58



32



33



34



35



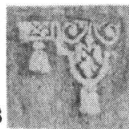
55



31



37



38



41



42



43



44



56



36



47



48



40



49



50



51



52



60



45



46



48



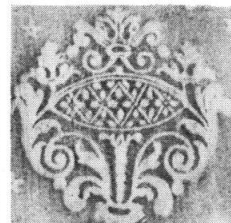
49



50



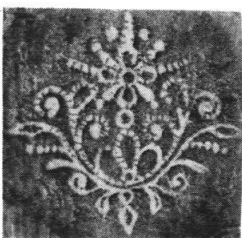
51



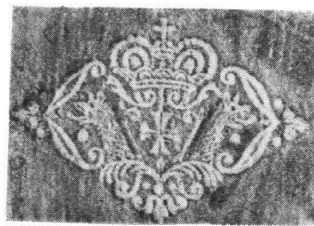
52



61



53



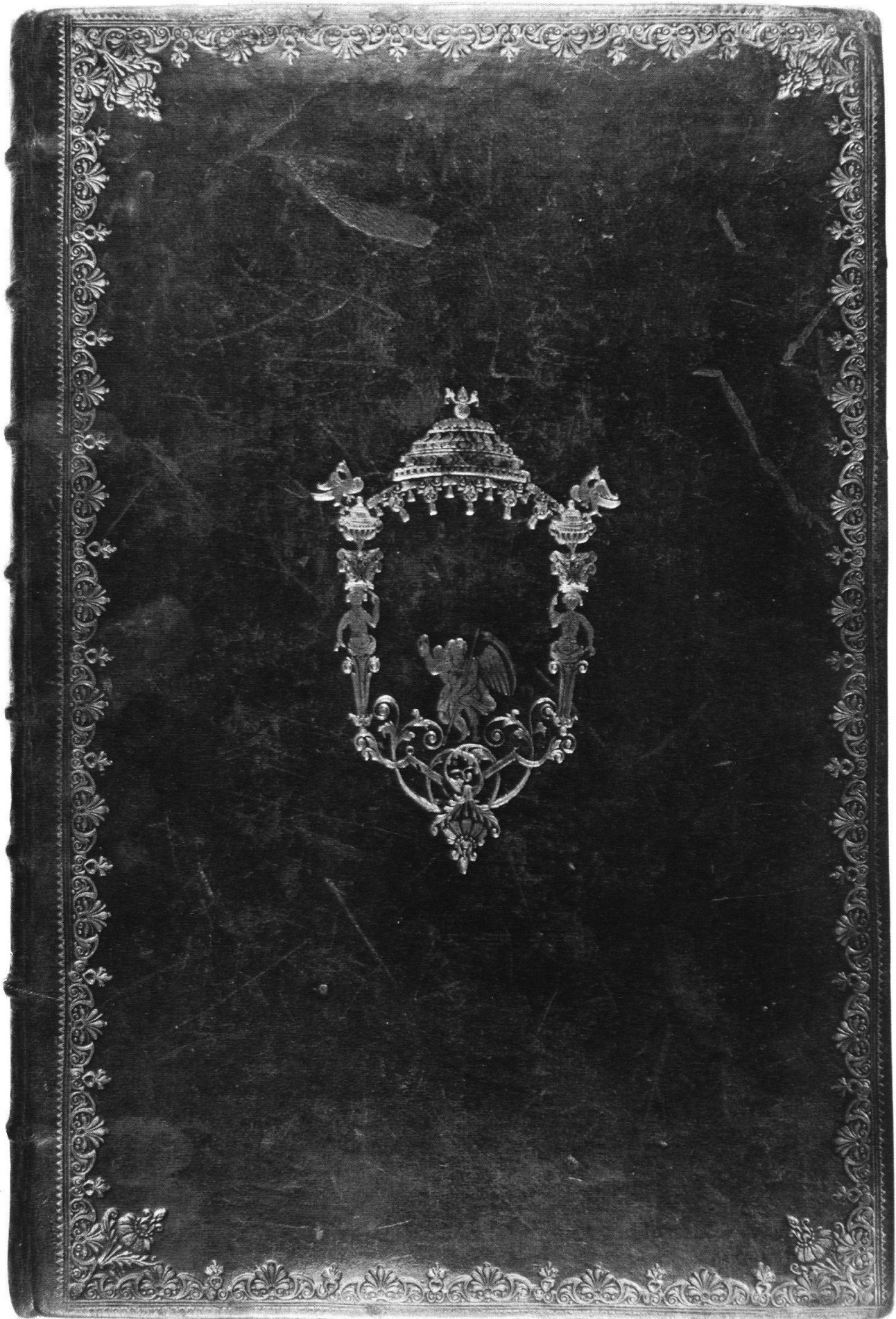
54

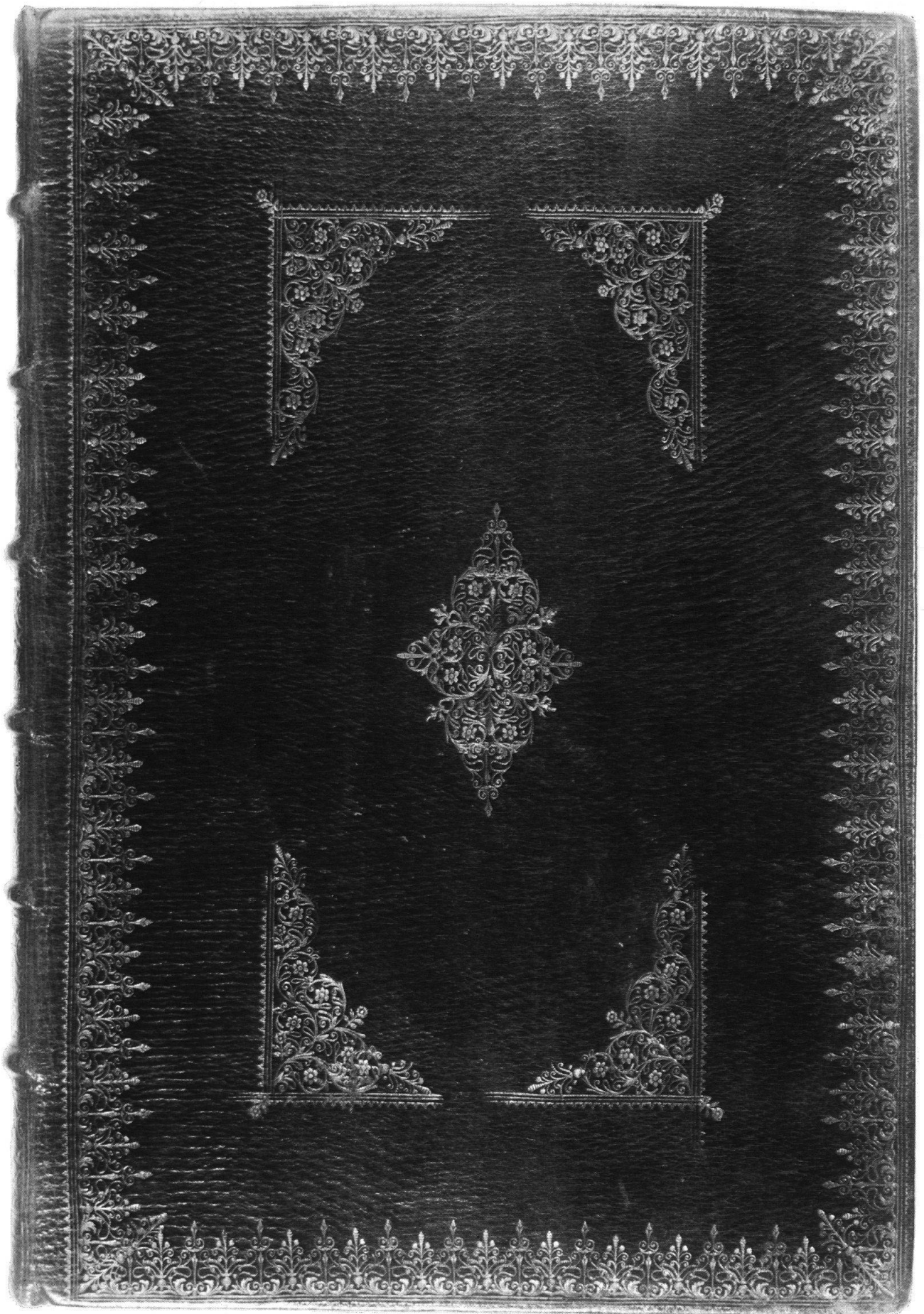


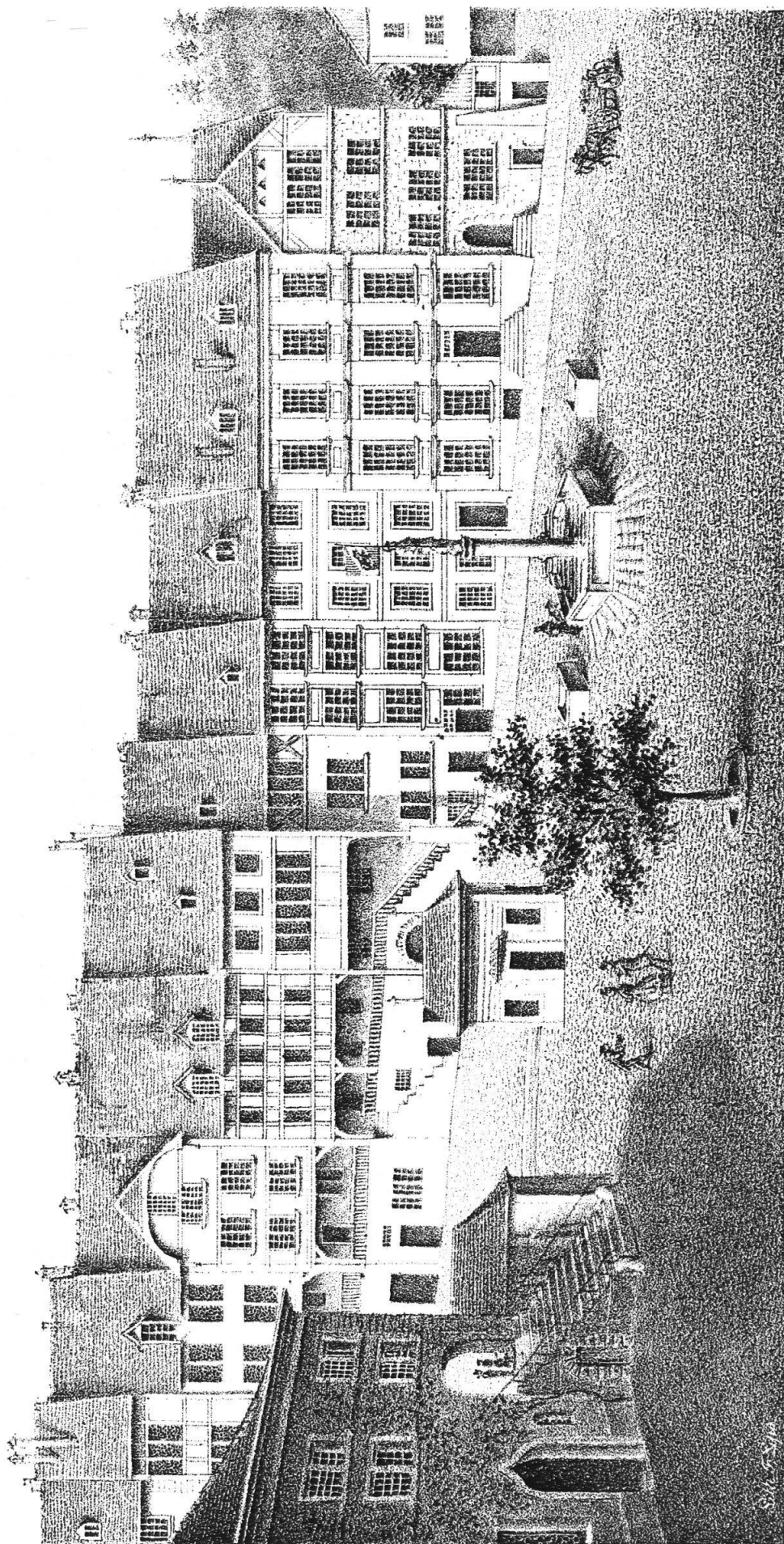
62



59







Berner-Taschenbuch.

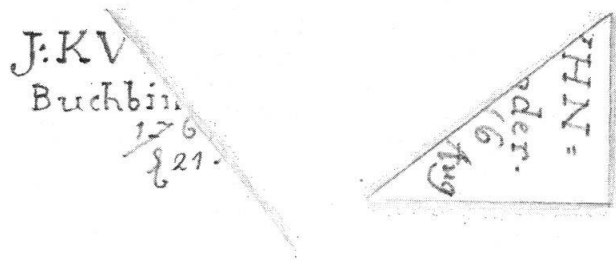
Jahrgang 1882.

# DER BRÜGLERBRUNNEN AM STALDEN.

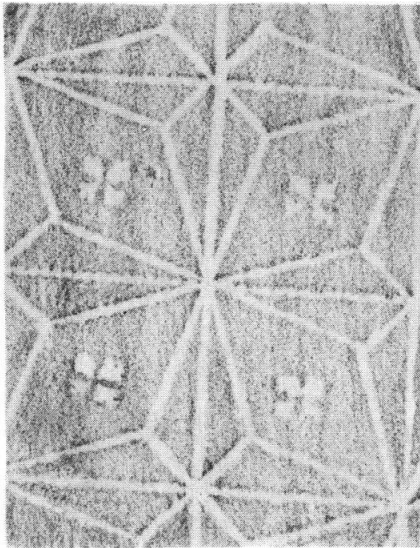
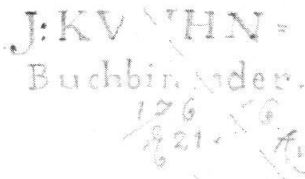
Nach einer Zeichnung von Brenner 1732.



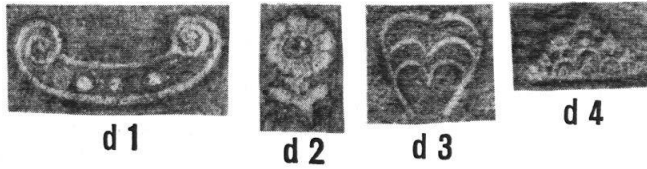
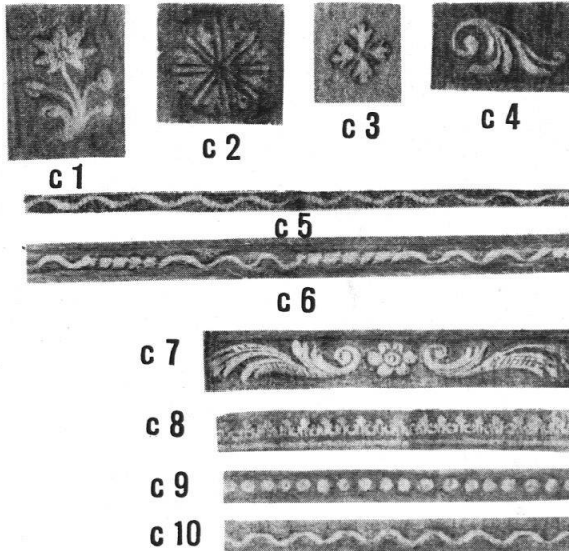


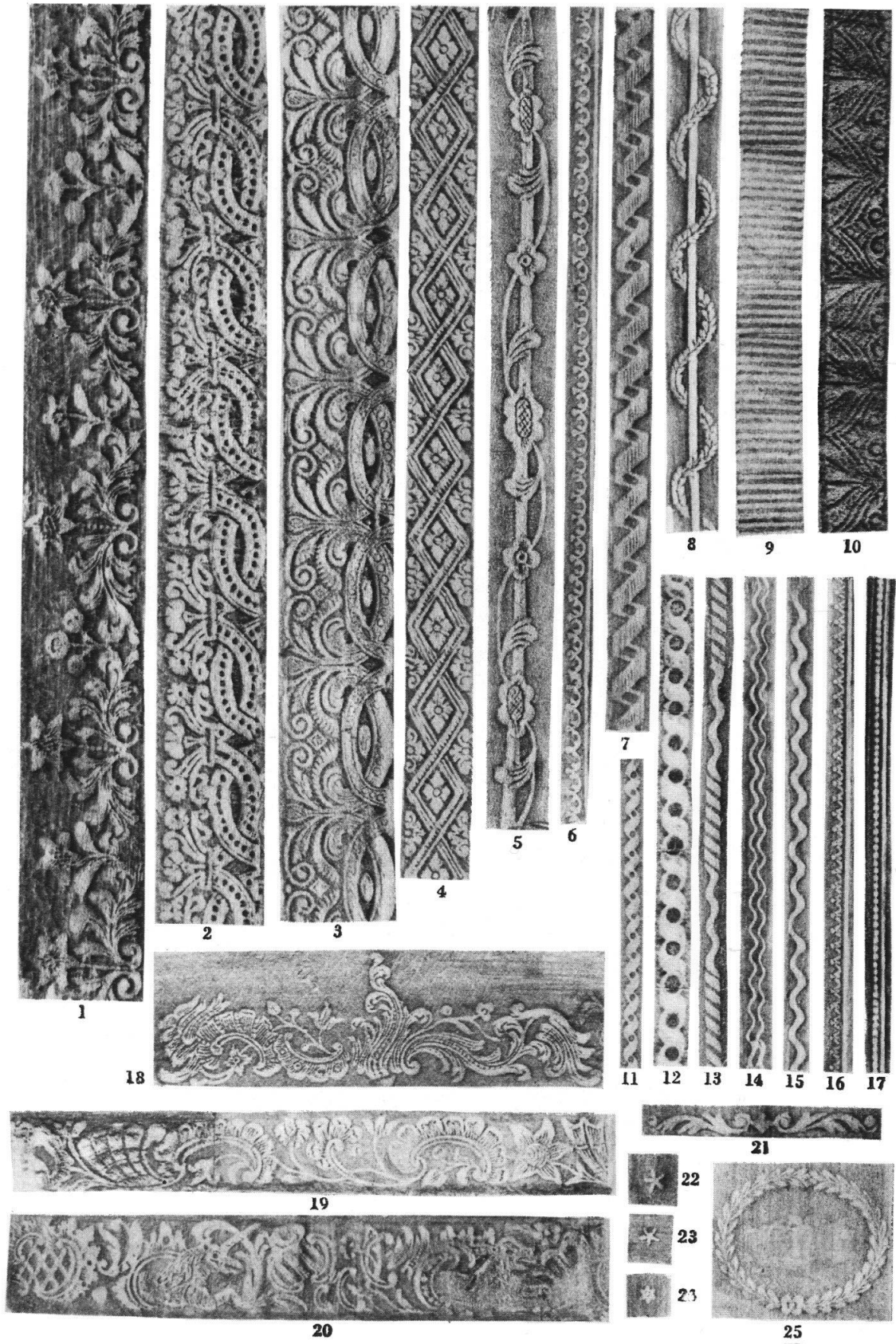


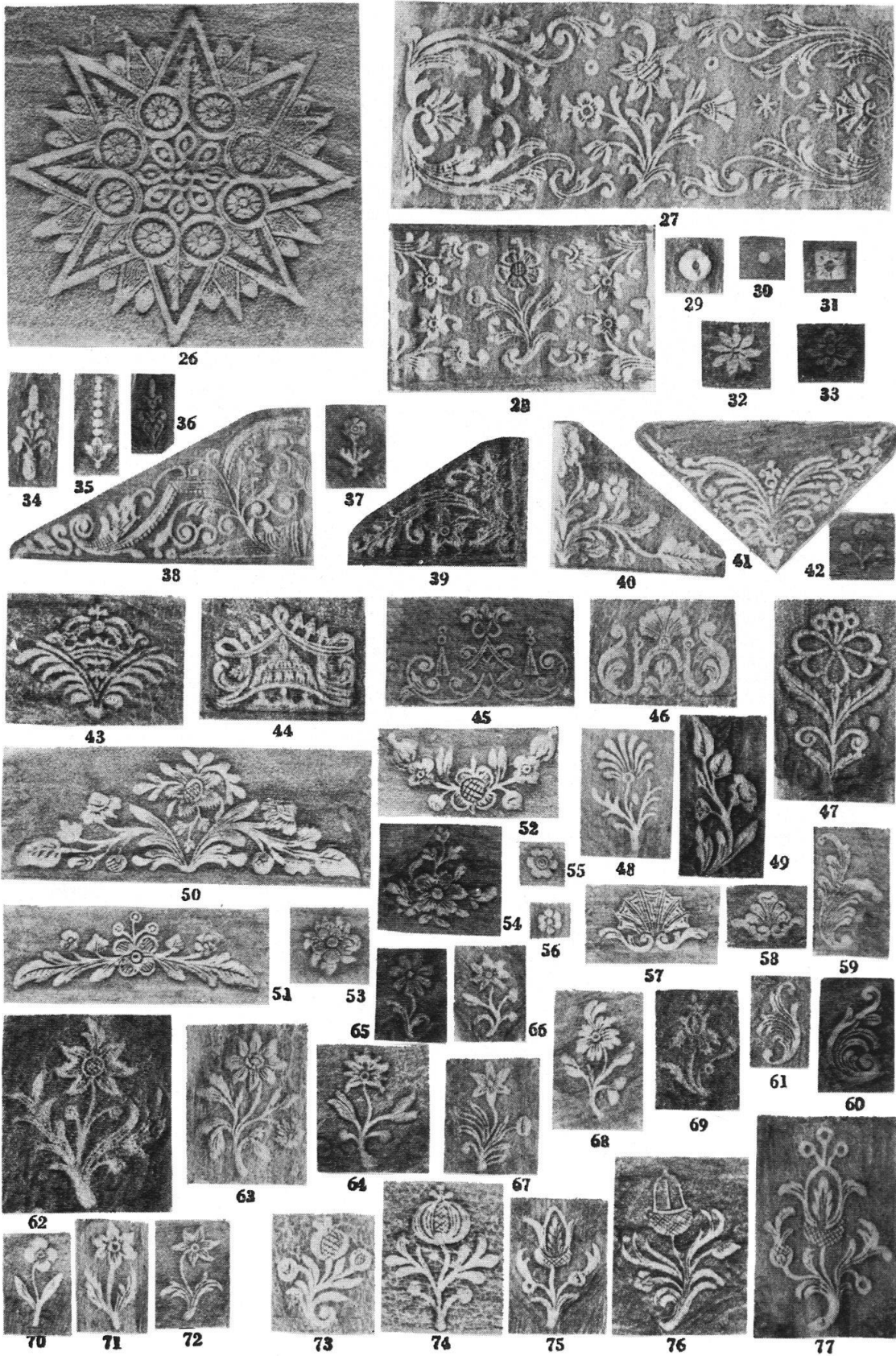
a

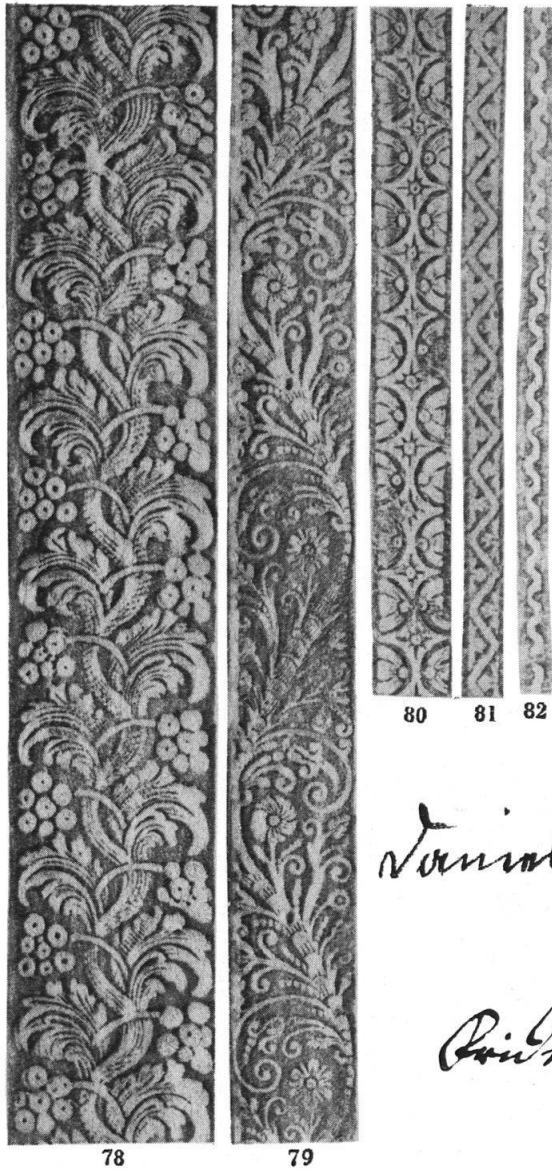


b









*Daniel Schnell*

85

*Daniel Schnell Buchbinder*

85

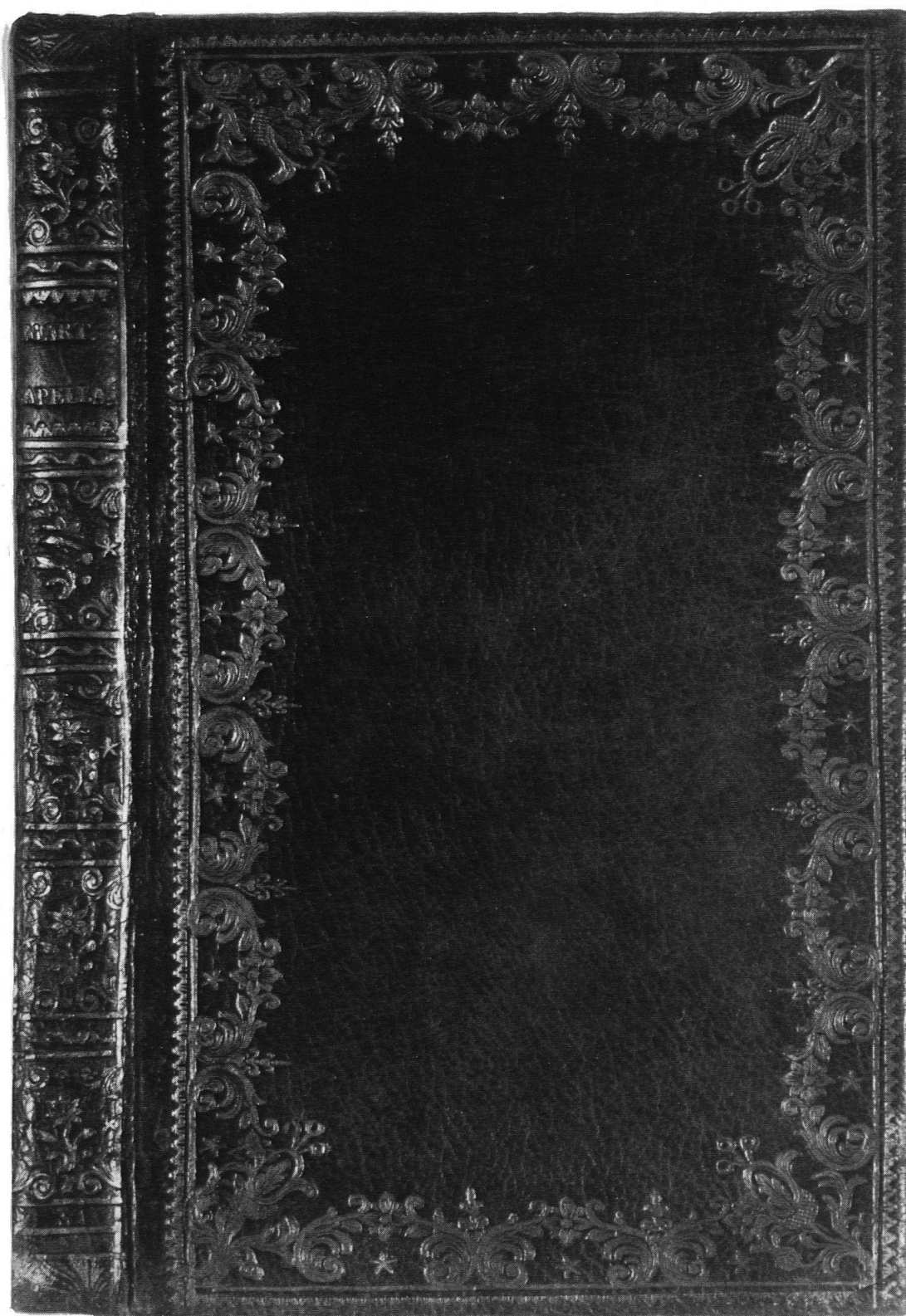
*Daniel Schnell, Senior*

84

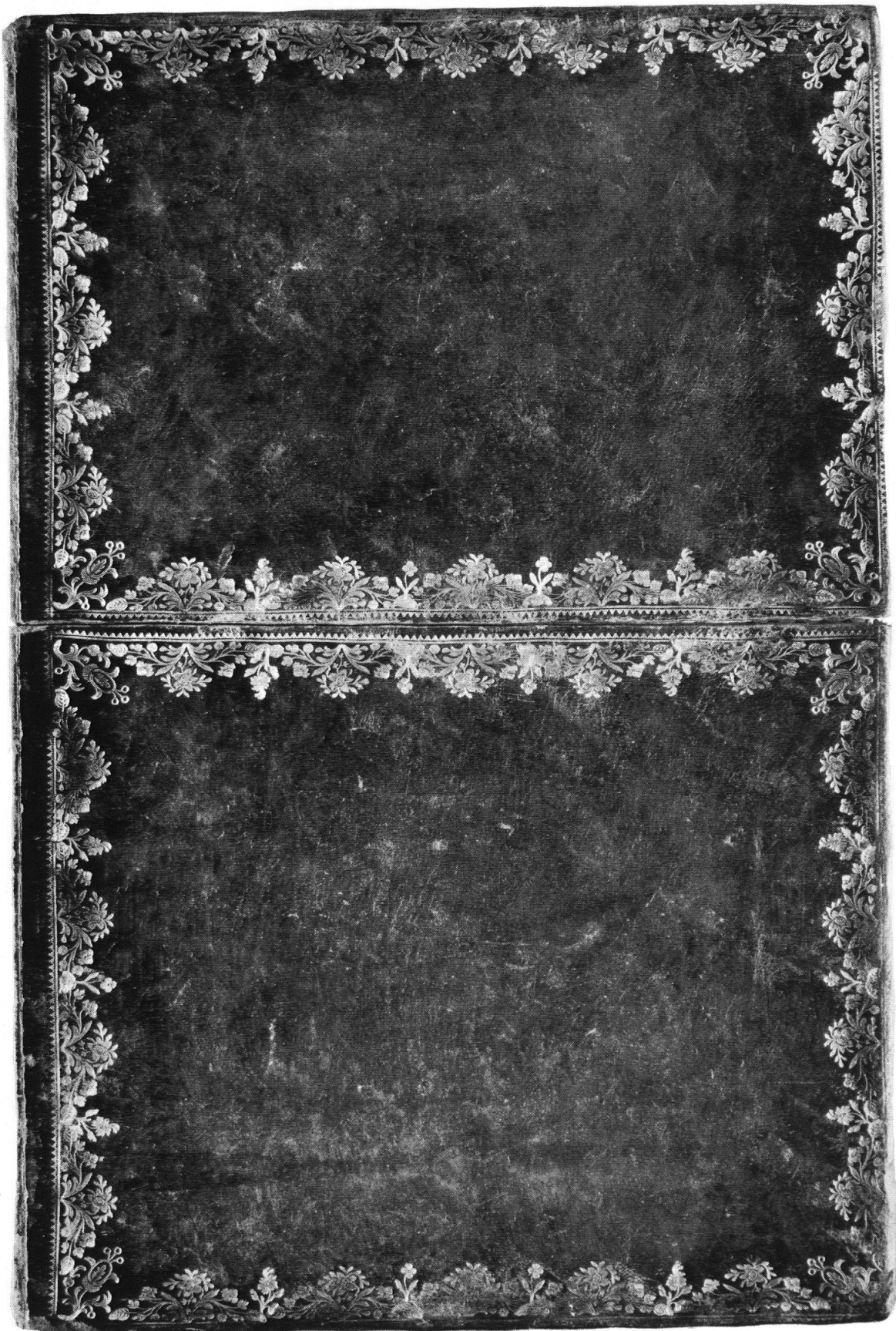
*besetzt*

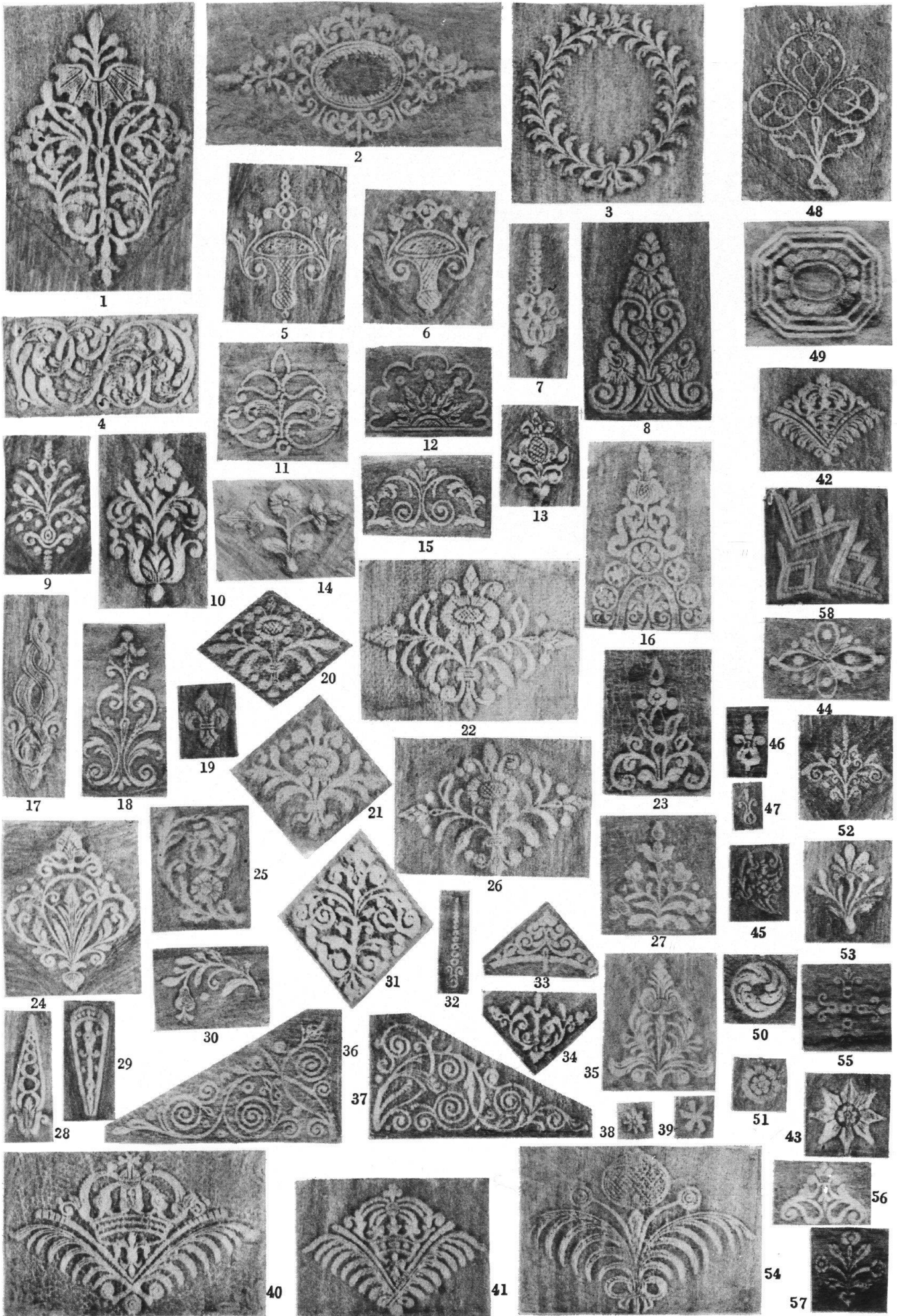
*Daniel Schnell Buchbinder,  
W. Z. in Kössener Straße besetzt*

83

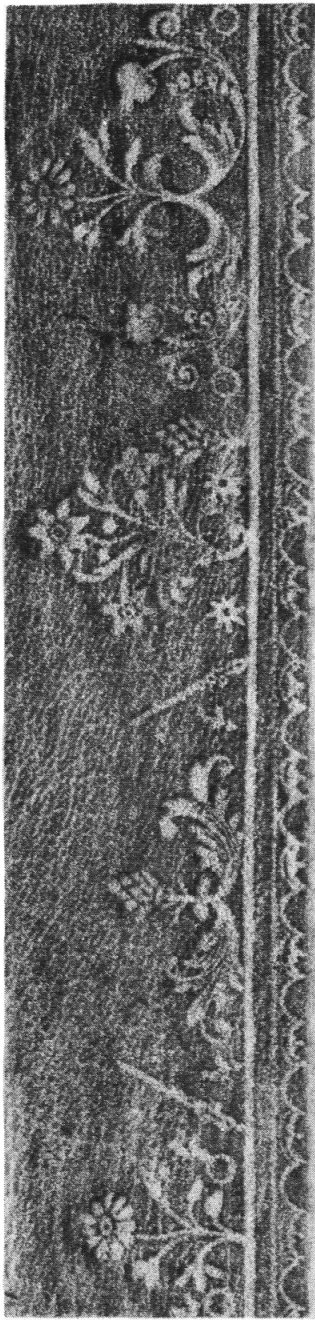




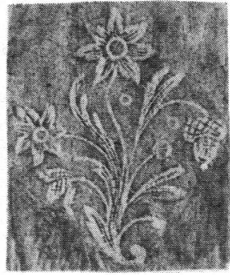








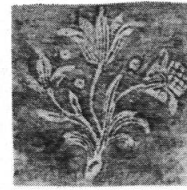
81



59



60



61



62



63



64



65



66



67



68



69



70



71



72

73



74



75



76



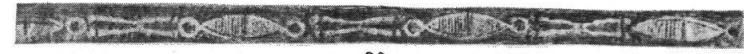
77



78

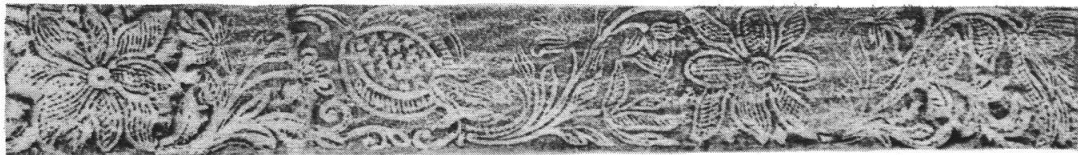


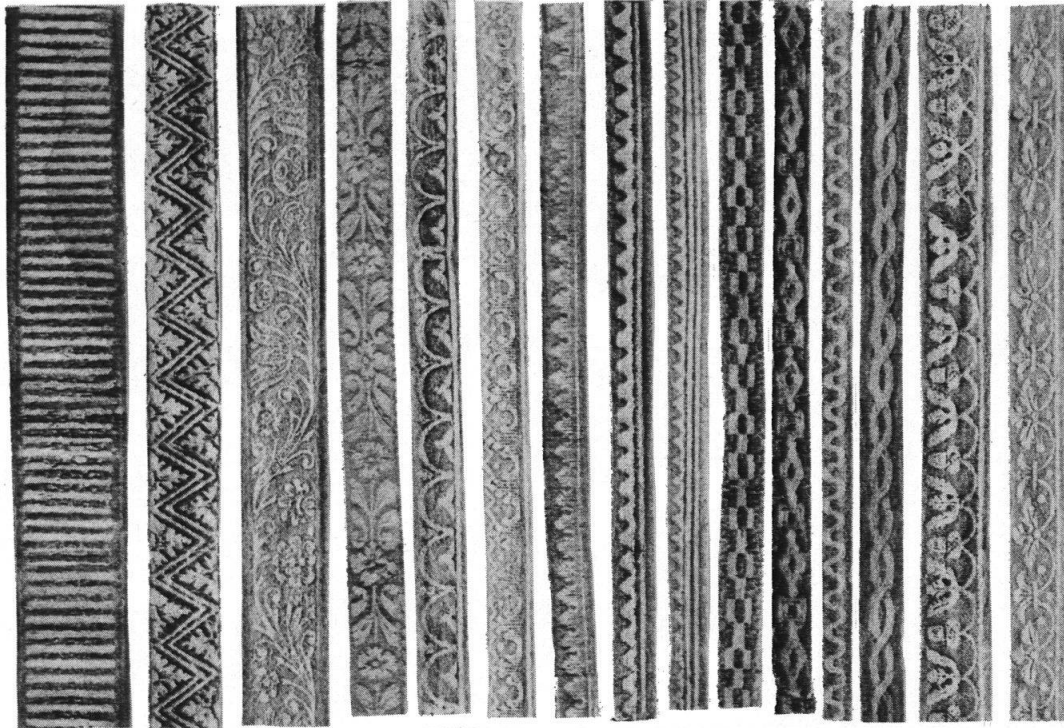
79



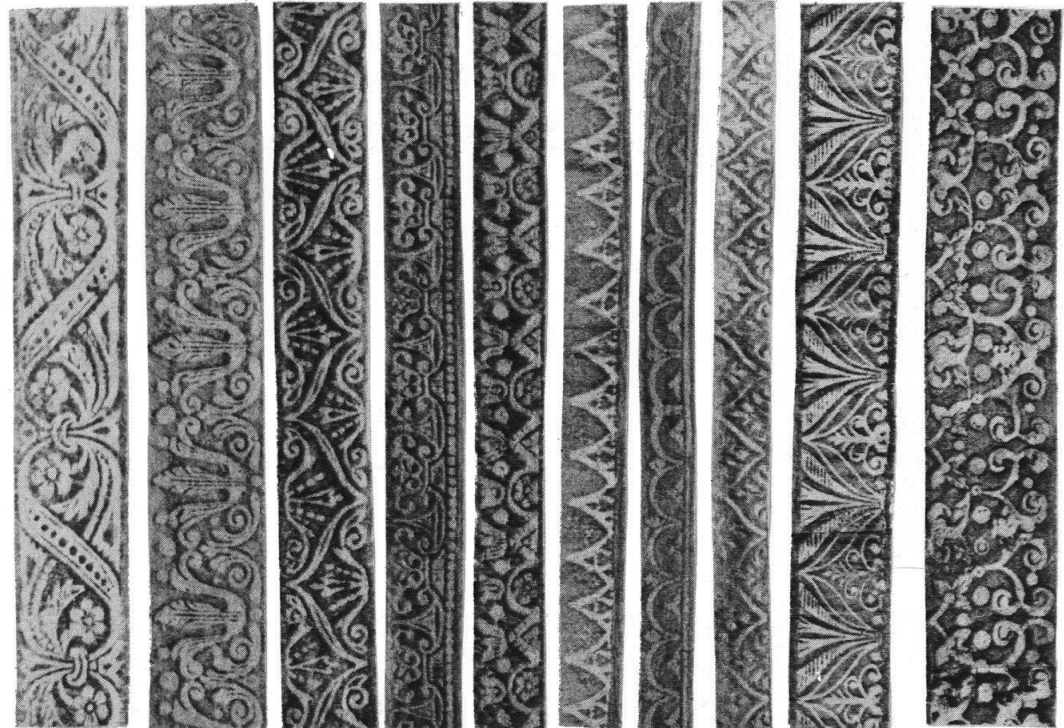
80

R. B. Gaudard.





82 83 84 85 86 87 88 89 90 91 92 93 94 95 96



97 98 99 100 101 102 103 104 105 106



107



108



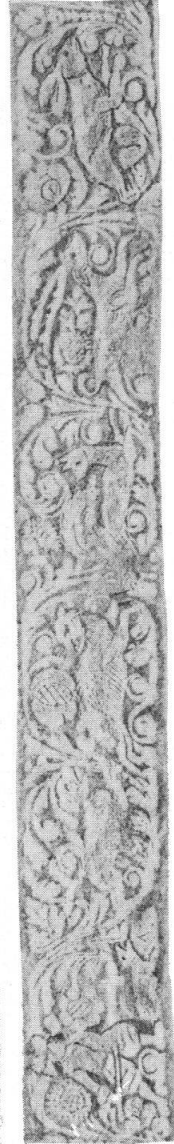
109



110

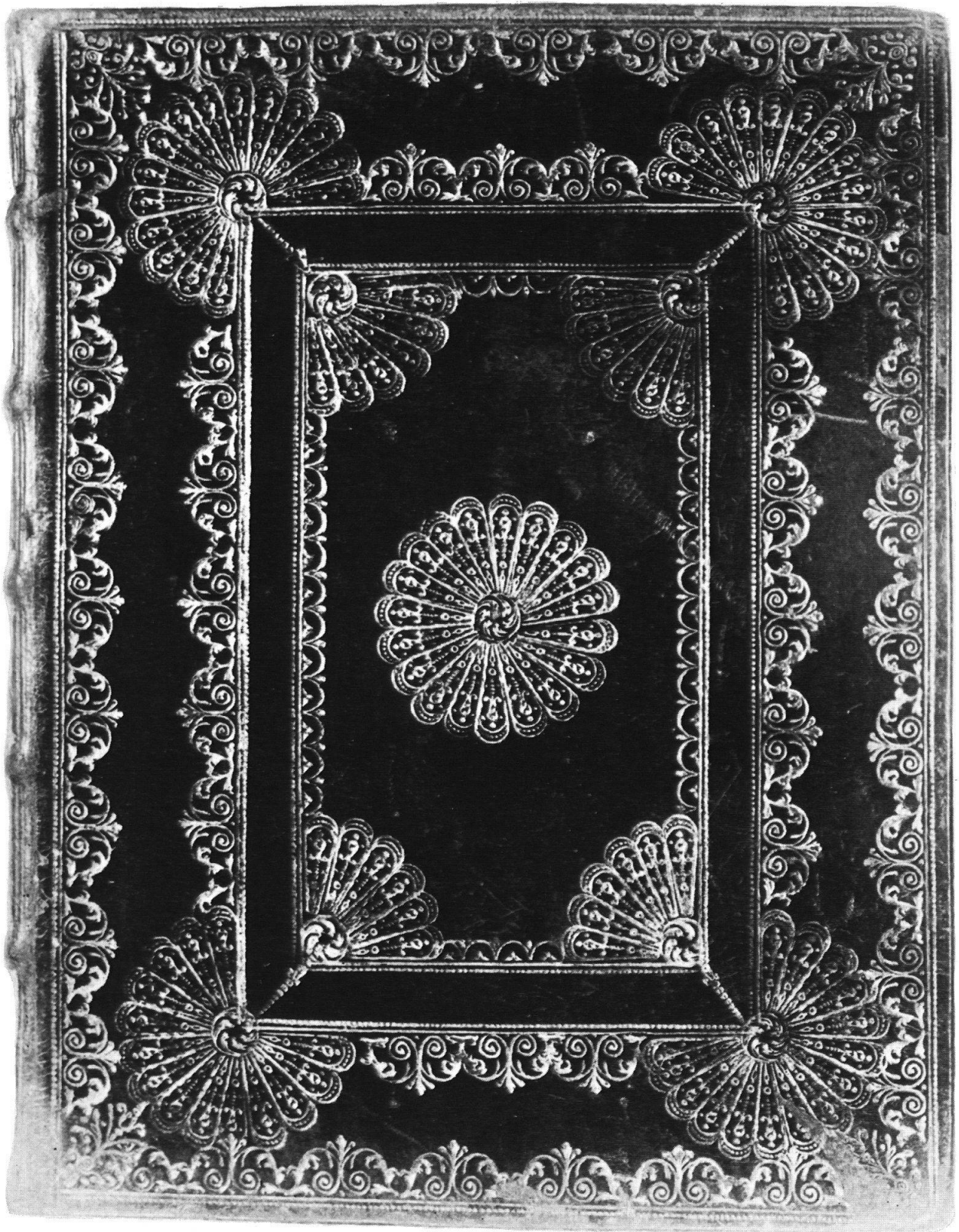


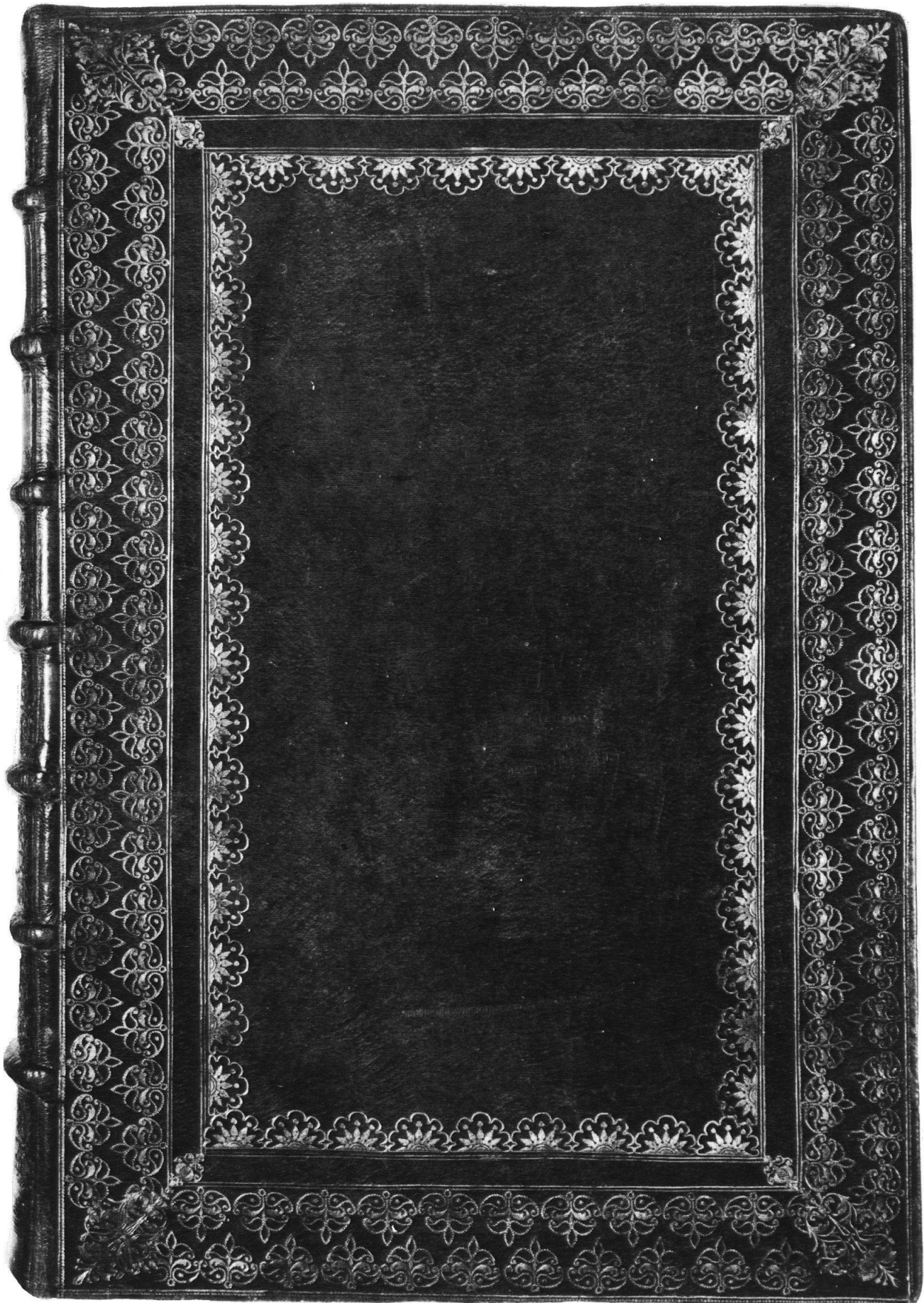
111

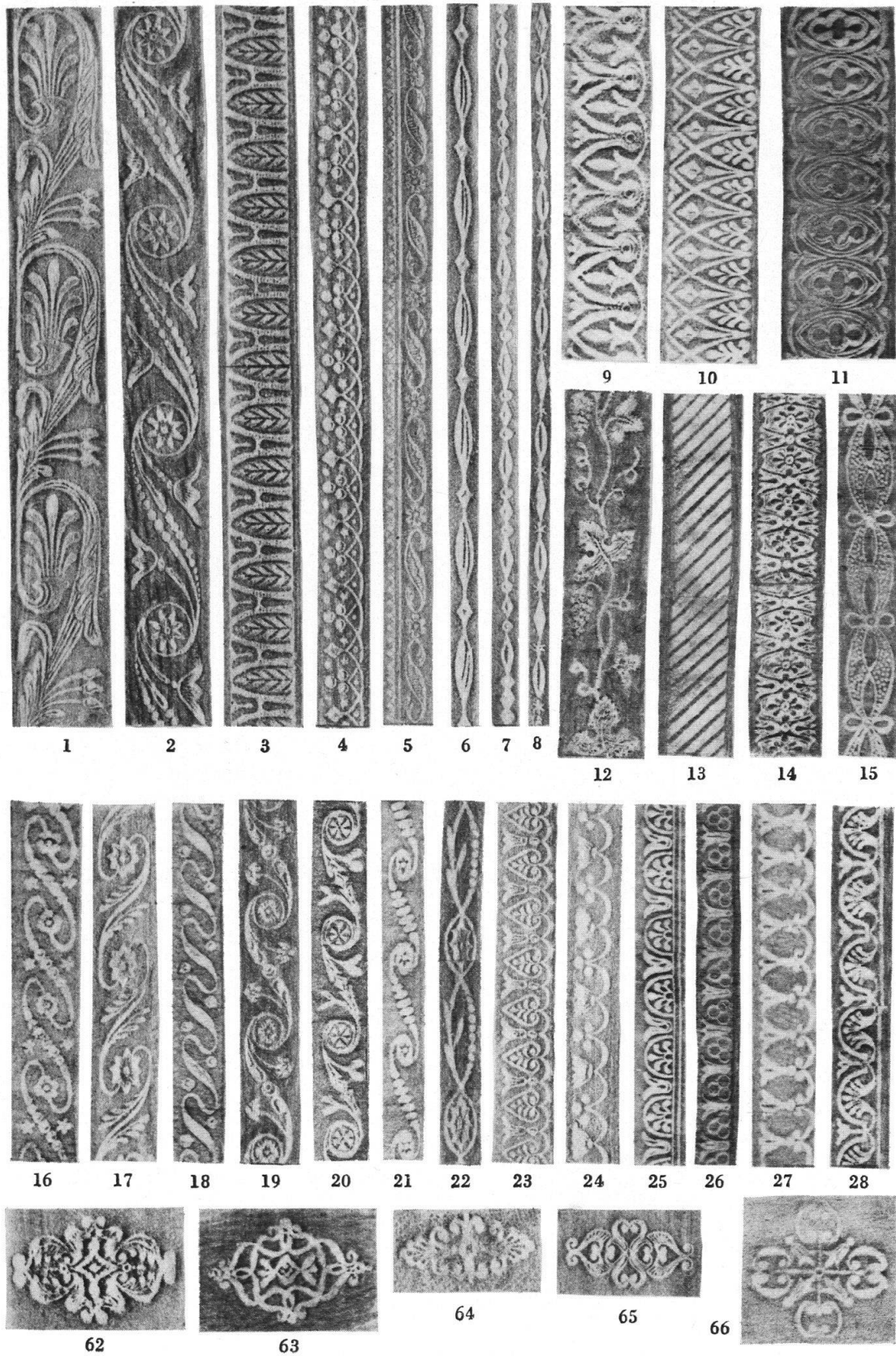


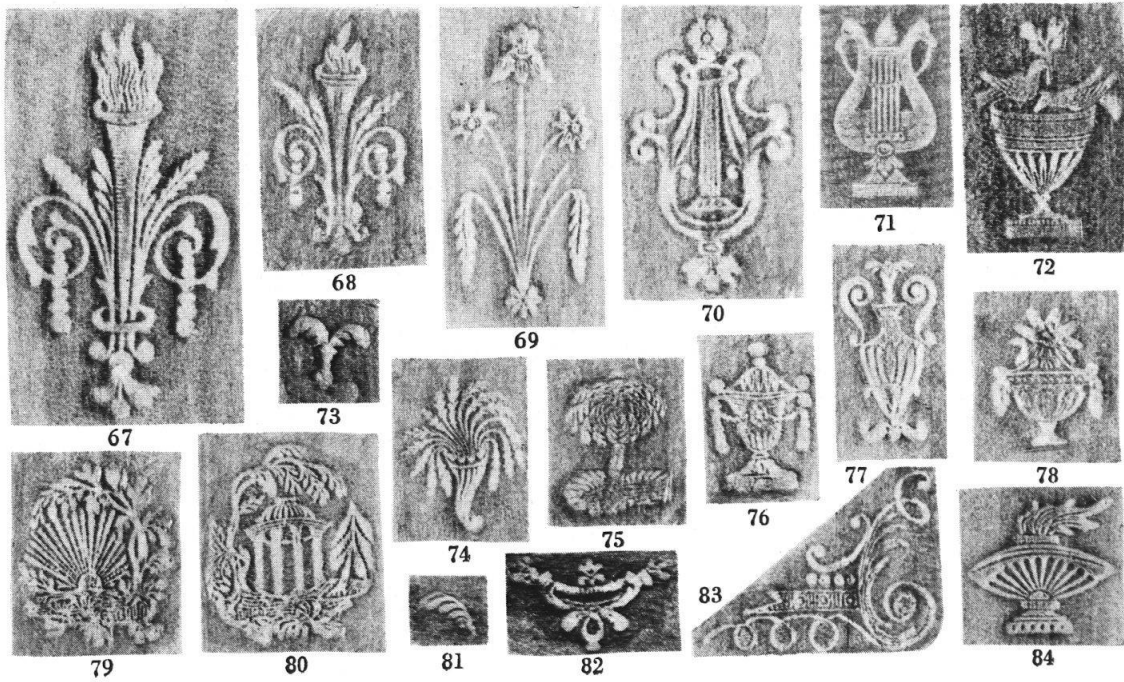
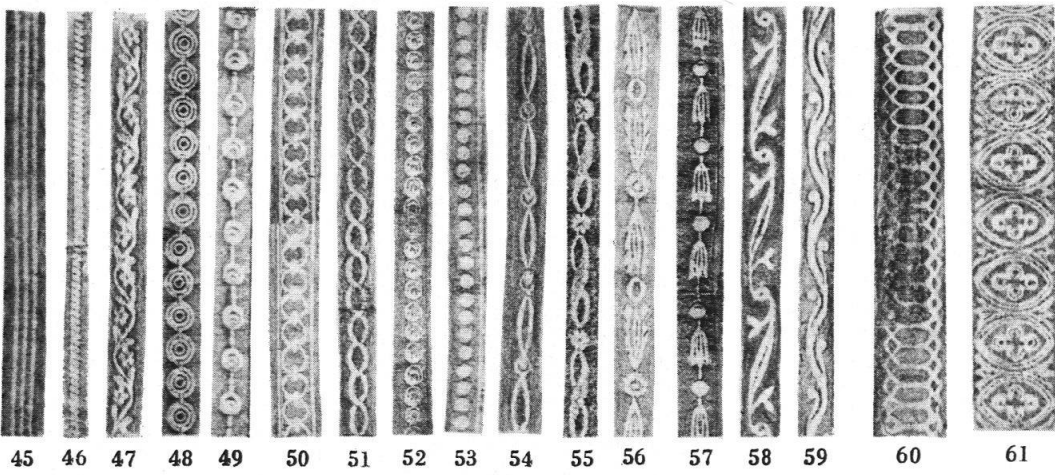
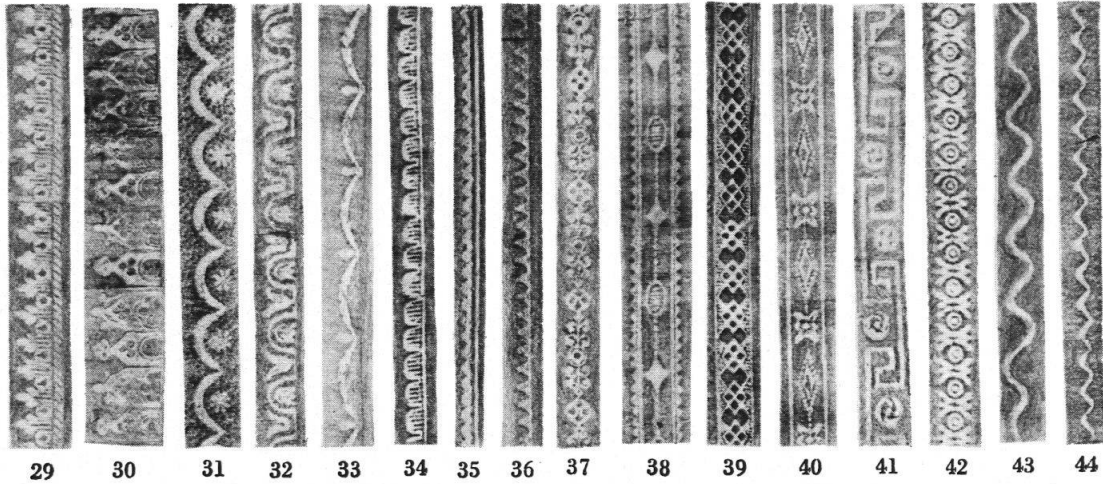
112

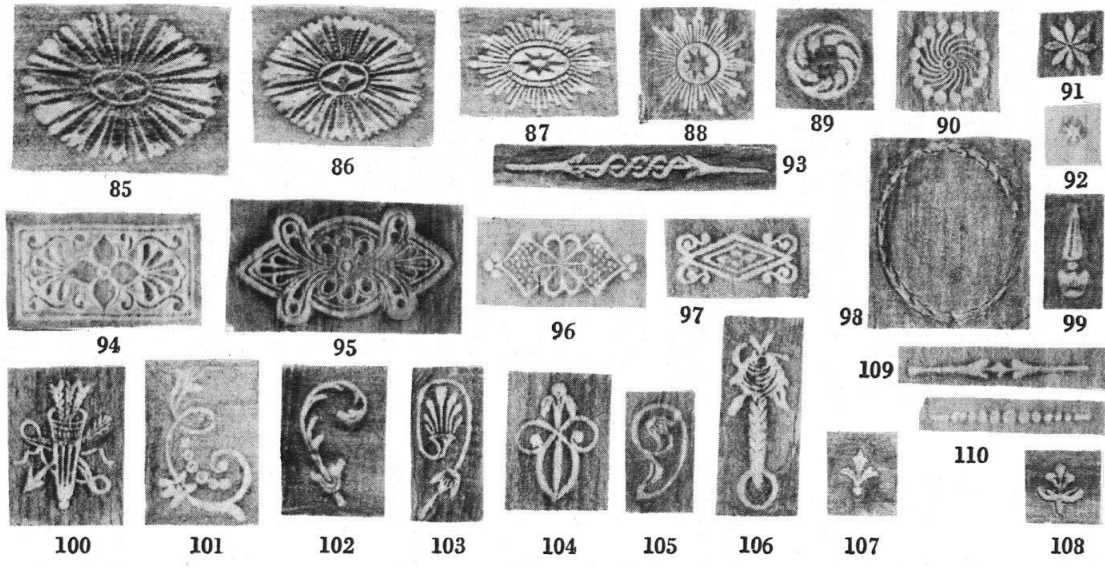








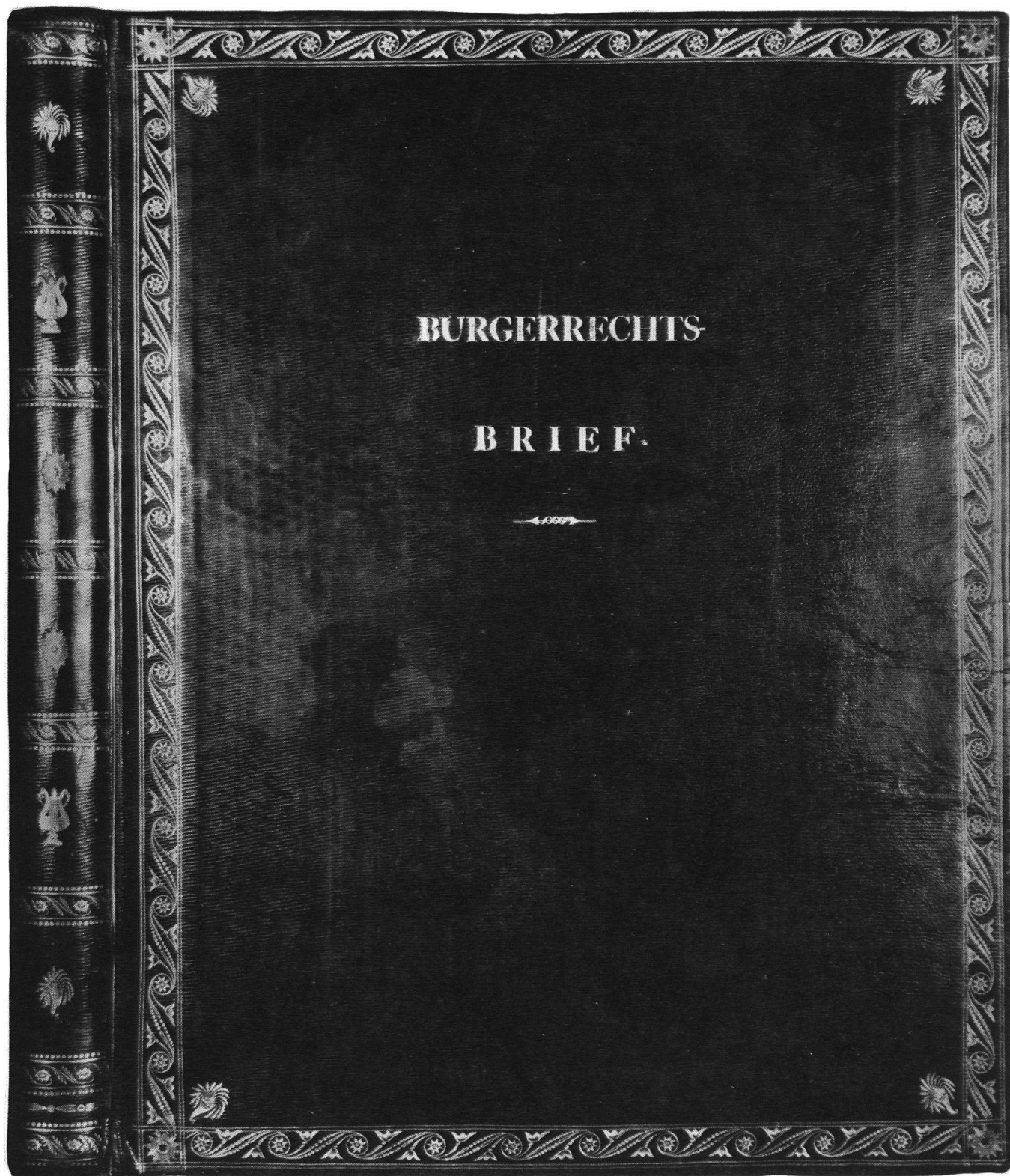


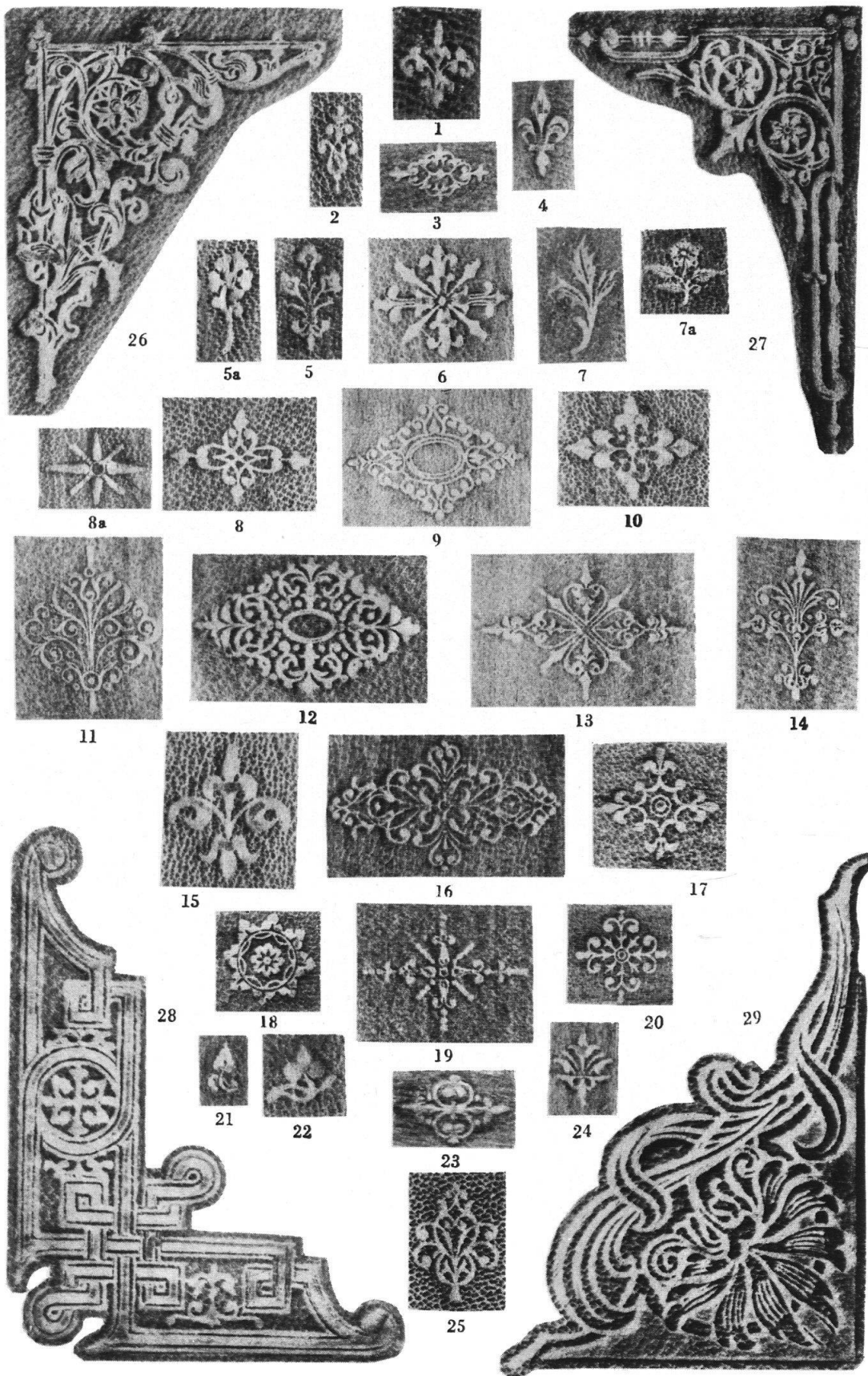


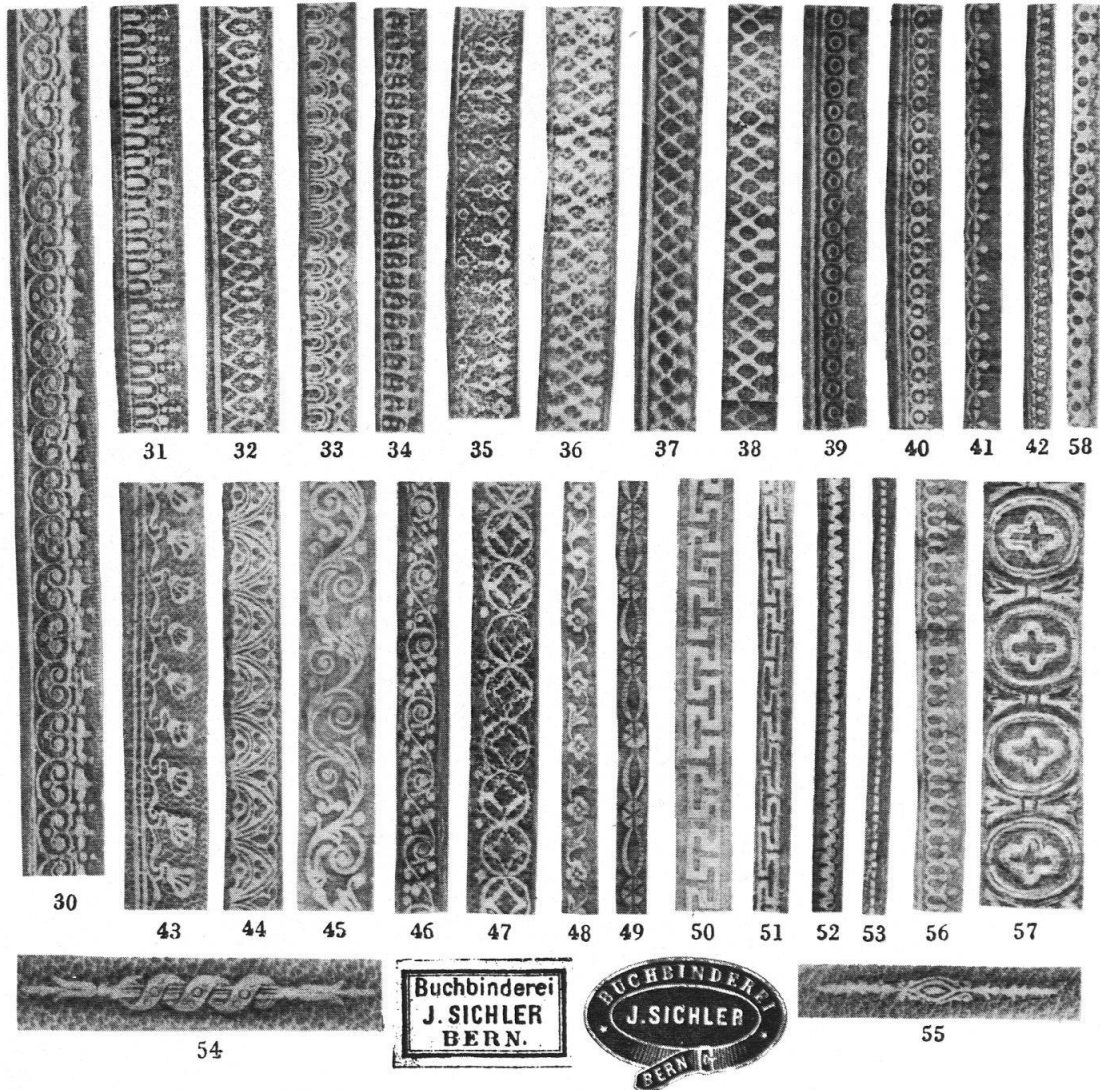
*Anton Ludwig Engelbrecht.*

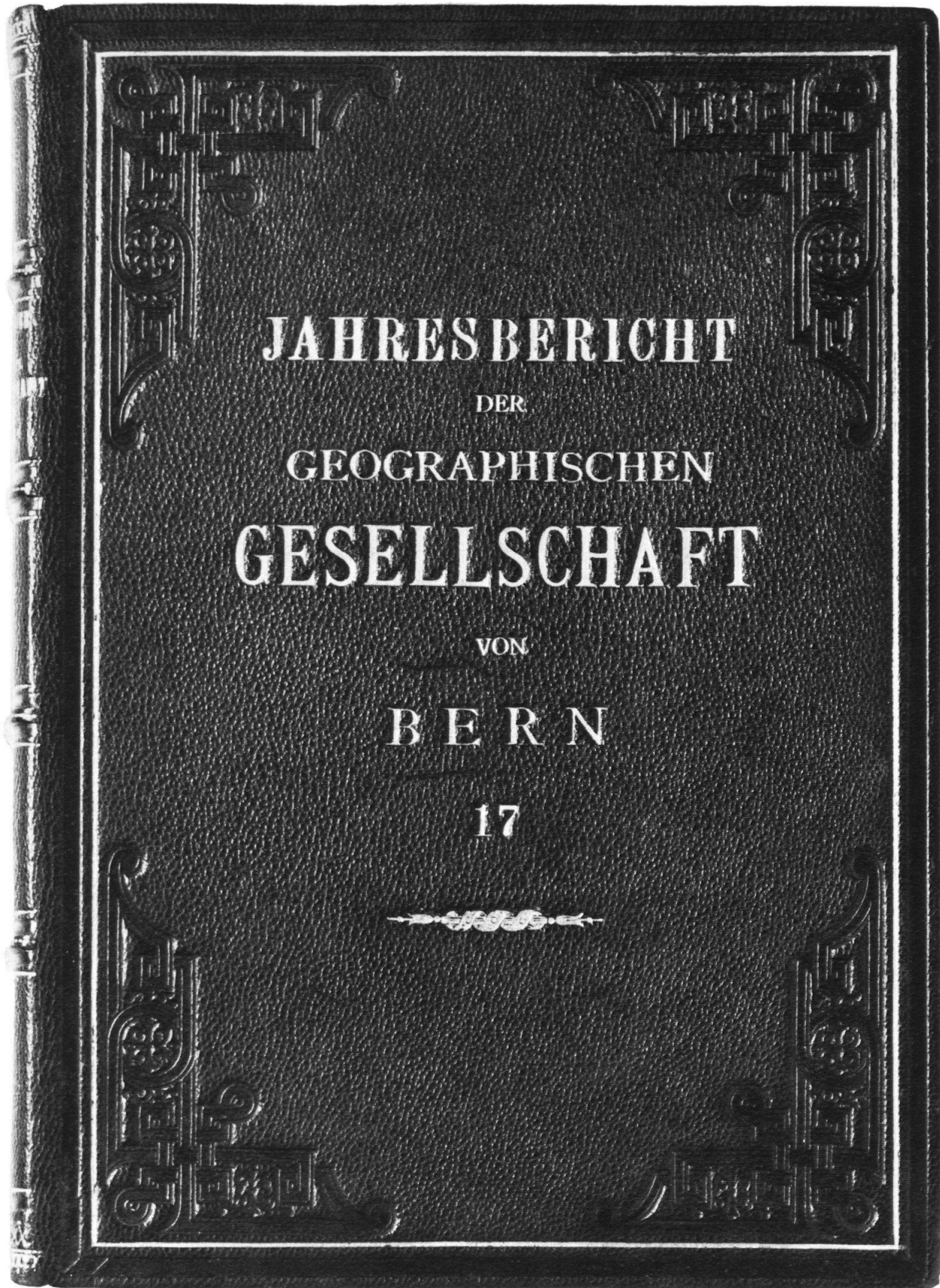
1833











JAHRESBERICHT  
DER  
GEOGRAPHISCHEN  
GESELLSCHAFT

VON  
BERN

17

