

Die Gastfreundschaft des Ziegels

Autor(en): **Hermann, Claudia / Brun, Lisa**

Objektyp: **Article**

Zeitschrift: **Ziegelei-Museum**

Band (Jahr): **9 (1992)**

PDF erstellt am: **13.07.2024**

Persistenter Link: <https://doi.org/10.5169/seals-843998>

Nutzungsbedingungen

Die ETH-Bibliothek ist Anbieterin der digitalisierten Zeitschriften. Sie besitzt keine Urheberrechte an den Inhalten der Zeitschriften. Die Rechte liegen in der Regel bei den Herausgebern.

Die auf der Plattform e-periodica veröffentlichten Dokumente stehen für nicht-kommerzielle Zwecke in Lehre und Forschung sowie für die private Nutzung frei zur Verfügung. Einzelne Dateien oder Ausdrucke aus diesem Angebot können zusammen mit diesen Nutzungsbedingungen und den korrekten Herkunftsbezeichnungen weitergegeben werden.

Das Veröffentlichen von Bildern in Print- und Online-Publikationen ist nur mit vorheriger Genehmigung der Rechteinhaber erlaubt. Die systematische Speicherung von Teilen des elektronischen Angebots auf anderen Servern bedarf ebenfalls des schriftlichen Einverständnisses der Rechteinhaber.

Haftungsausschluss

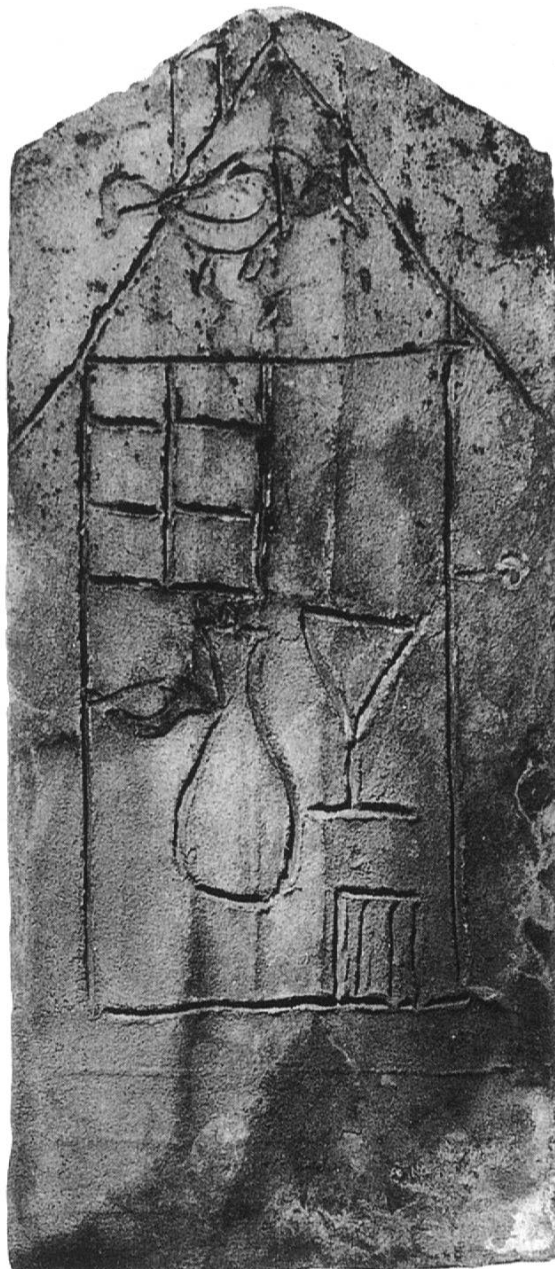
Alle Angaben erfolgen ohne Gewähr für Vollständigkeit oder Richtigkeit. Es wird keine Haftung übernommen für Schäden durch die Verwendung von Informationen aus diesem Online-Angebot oder durch das Fehlen von Informationen. Dies gilt auch für Inhalte Dritter, die über dieses Angebot zugänglich sind.

Die Gastfreundschaft des Ziegels

Unerwartete Aspekte eröffnen sich beim Thema «Gastfreundschaft des Ziegels». Dabei ist nicht bloss an Moos- und Flechtenbewuchs auf Dachziegeln zu denken, auch nicht an die Springschwänze und Bärtierchen, die den Moosteppich auf Ziegeln beleben (vgl. den Aufsatz von Werner Steiner im Jahresbericht 1986), sondern in erster Linie an das Wohl des Menschen.

Die Mitarbeiterinnen der Stiftung Ziegelei-Museum haben mit folgenden Beiträgen eine bunte Tafel aufgetischt:

Die Auster und der Ziegel
Flaschensteine
Kornosiris
Kresse-Ziegel
Heilmittel aus dem Ziegel



Gastlicher Wirtshausziegel mit Flasche und Kelch unter dem schützenden Dach.
ZMM Reg.-Nr. 2370.

