

Objektyp: **Advertising**

Zeitschrift: **Zeitlupe : für Menschen mit Lebenserfahrung**

Band (Jahr): **62 (1984)**

Heft 1

PDF erstellt am: **07.07.2024**

Nutzungsbedingungen

Die ETH-Bibliothek ist Anbieterin der digitalisierten Zeitschriften. Sie besitzt keine Urheberrechte an den Inhalten der Zeitschriften. Die Rechte liegen in der Regel bei den Herausgebern.

Die auf der Plattform e-periodica veröffentlichten Dokumente stehen für nicht-kommerzielle Zwecke in Lehre und Forschung sowie für die private Nutzung frei zur Verfügung. Einzelne Dateien oder Ausdrucke aus diesem Angebot können zusammen mit diesen Nutzungsbedingungen und den korrekten Herkunftsbezeichnungen weitergegeben werden.

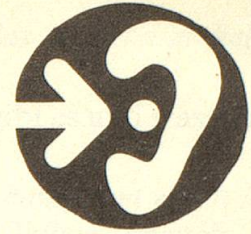
Das Veröffentlichen von Bildern in Print- und Online-Publikationen ist nur mit vorheriger Genehmigung der Rechteinhaber erlaubt. Die systematische Speicherung von Teilen des elektronischen Angebots auf anderen Servern bedarf ebenfalls des schriftlichen Einverständnisses der Rechteinhaber.

Haftungsausschluss

Alle Angaben erfolgen ohne Gewähr für Vollständigkeit oder Richtigkeit. Es wird keine Haftung übernommen für Schäden durch die Verwendung von Informationen aus diesem Online-Angebot oder durch das Fehlen von Informationen. Dies gilt auch für Inhalte Dritter, die über dieses Angebot zugänglich sind.

Ein Dienst der *ETH-Bibliothek*
ETH Zürich, Rämistrasse 101, 8092 Zürich, Schweiz, www.library.ethz.ch

<http://www.e-periodica.ch>

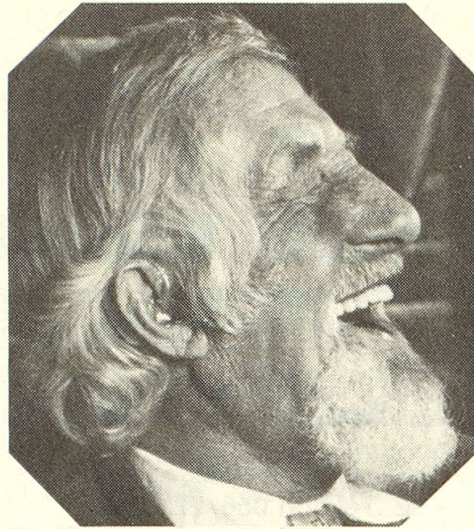


Die Mitarbeiter der Hörmittel-Zentralen

der Schwerhörigenvereine beraten Sie gerne bei der
Anpassung von Hörgeräten und über andere Hilfsmittel

Vertragslieferanten der
Eidg. Invaliden-Versicherung

- 5000 **Aarau** Igelweid 22 (2. Stock) Telefon 064/22 53 93
Beratung durch die Aare-HZ Olten, Dienstag bis Freitag 8–11.40 und 13.30–17.30, Samstag 8–11 Uhr
- 6460 **Altdorf** Sigristhaus
Beratung durch HZ Luzern, am letzten Freitag im Monat, 8.30–12 und 13.30–15.30 Uhr
- 5400 **Baden** Mellingerstrasse 22 Telefon 056/22 95 80
Beratung durch die Aare-HZ Olten, Dienstag bis Freitag 8–12 und 14–18, Samstag 8–12 Uhr
- 4051 **Basel** Stadthausgasse 15 Telefon 061/25 65 05
Dienstag 14–17, Mittwoch 16–19, Donnerstag 9–11, Freitag 14–17, Samstag 9–11 Uhr
- 3011 **Bern** Waaghaus-Passage 8 Telefon 031/22 60 07
Montag bis Freitag 8–12 und 14–18 Uhr, Samstag 8–12 Uhr
- 2502 **Biel** Hugistrasse 4 Telefon 032/23 28 68
Montag bis Freitag
- 3400 **Burgdorf** Bahnhofstrasse 45 Telefon 034/22 80 91
Montag bis Freitag 8–12 und 14–18 Uhr, Samstag geschlossen
- 3714 **Frutigen** Kirchgemeindehaus
Beratung durch HZ Thun, am 3. Dienstag im Monat, ab 14 Uhr
- 8750 **Glarus** «Schulerhaus»
Beratung durch HZ Zürich, jeden Freitag 9–12 und 13.30–16.00 Uhr, telefonische Anmeldung 01/202 28 00
- 3800 **Interlaken** Marktgasse 16 Telefon 036/23 19 56
Täglich von 9–12 und von 13–15 Uhr, ausgenommen Mittwoch und Samstag
- 4900 **Langenthal** Marktgasse 46 Telefon 063/22 92 42
Beratung durch die Aare-HZ Olten, Dienstag und Freitag, 9–11 und 14–17 Uhr, Mittwoch und Donnerstag 9–11 Uhr
- 3550 **Langnau i.E.** Bernstrasse 9 Telefon 035/2 23 38
jeden Mittwoch 8–12 und 14–18 Uhr, andere Tage nach telefonischer Vereinbarung
- 6003 **Luzern** Kauffmannweg 4 Telefon 041/23 10 92
Montag bis Freitag 8–12 und 13–17 Uhr, jeden 1. und 3. Samstag 8–12 Uhr
- 3860 **Meiringen** Altersheim Oberhasli
Beratung durch HZ Interlaken am 1. und 3. Mittwoch im Monat 10–12 und ab 14 Uhr
- 4600 **Olten** Ziegelfeldstrasse 8 Telefon 062/21 17 45
Montag bis Freitag 9–12 und 14–18 Uhr, Samstag 9–12 Uhr
- 4310 **Rheinfelden** Kurzentrum
Beratung durch HZ Basel, Sprechstunden nach telefonischer Vereinbarung, Telefon 061/25 65 05
- 6430 **Schwyz** Jugendheim Sozialdienst am 1. Freitag
Beratung durch HZ Luzern, am 1. und 3. Freitag im Monat, 8–12 und 13.30–15.30 Uhr
- 9000 **St. Gallen** Bahnhofplatz 1 Telefon 071/22 42 90
Täglich 8–11.15 und 14–17.30 Uhr, Samstag nachmittag geschlossen, nach Vereinbarung
- 8200 **Schaffhausen** Vorstadt 12 Telefonische Anmeldung 053/5 97 77
Beratung durch HZ Basel, jeden Donnerstag 9–12 und 13.30–18.30 Uhr
- 3150 **Schwarzenburg** Bezirksspital
Beratung durch HZ Bern am 3. Donnerstag im Monat oder an Markttagen, ab 13 Uhr
- 4500 **Solothurn** Löwengasse 3 Telefon 065/22 84 39
Beratung durch die Aare-HZ Olten, Dienstag bis Freitag 9–12 und 14–18 Uhr, Samstag 9–12 Uhr, Montag geschlossen
- 3454 **Sumiswald** Bezirksspital (Altbau)
Beratung durch HZ Burgdorf, jeden 3. Freitag im Monat oder an Markttagen, ab 13 Uhr
- 3600 **Thun** Bälliz 48 Telefon 033/22 67 27
Montag bis Freitag 8–12 und 13–17 Uhr, Samstag 8–12 Uhr
- 8400 **Winterthur** Obere Kirchgasse 2 (bei der Stadtkirche) Telefon 052/22 54 27
Montag bis Freitag 8–12 und 13–17.30 Uhr
- 4800 **Zofingen** Kirchplatz 22 Telefon 062/52 16 14
- 3770 **Zweisimmen** Spital
Beratung durch HZ Thun, am 4. Dienstag im Monat 10–12 und ab 14 Uhr
- 8002 **Zürich** Seestrasse 45 Telefon 01/202 28 00
Montag bis Freitag 8–12 und 13–17.30 Uhr
Centrales d'appareils acoustiques de la SRLS: Fribourg, Genève, Lausanne, Neuchâtel, Sion.



Beltone, das heisst angenehmer hören

*und genau das ist unser Ziel bei jeder Hörgeräteanpassung.
Deshalb schulen wir unsere Mitarbeiter intensiv in
Akustik, Elektronik und Physik. Deshalb erneuern wir dieses
Wissen immer wieder an Kongressen im In- und Ausland.
Deshalb arbeiten wir mit modernsten Messmethoden.
Über all diesem Wissen und über aller Technik steht für uns
jedoch immer der Mensch – und das seit 1949.*



Mitglied Informationszentrum für gutes Hören



Mitglied Akustika

Beltone

Beltone: Service in der ganzen deutschsprachigen Schweiz