

**Zeitschrift:** Zeitlupe : für Menschen mit Lebenserfahrung  
**Band:** 66 (1988)  
**Heft:** 2  
  
**Rubrik:** [Impressum]

### **Nutzungsbedingungen**

Die ETH-Bibliothek ist die Anbieterin der digitalisierten Zeitschriften. Sie besitzt keine Urheberrechte an den Zeitschriften und ist nicht verantwortlich für deren Inhalte. Die Rechte liegen in der Regel bei den Herausgebern beziehungsweise den externen Rechteinhabern. [Siehe Rechtliche Hinweise.](#)

### **Conditions d'utilisation**

L'ETH Library est le fournisseur des revues numérisées. Elle ne détient aucun droit d'auteur sur les revues et n'est pas responsable de leur contenu. En règle générale, les droits sont détenus par les éditeurs ou les détenteurs de droits externes. [Voir Informations légales.](#)

### **Terms of use**

The ETH Library is the provider of the digitised journals. It does not own any copyrights to the journals and is not responsible for their content. The rights usually lie with the publishers or the external rights holders. [See Legal notice.](#)

**Download PDF:** 06.10.2024

**ETH-Bibliothek Zürich, E-Periodica, <https://www.e-periodica.ch>**

**Redaktions-Adresse:**  
Zeitlupe, Lavaterstr. 60,  
Postfach, 8027 Zürich,  
Tel. 01/202 68 10

**Bestellungen:** Mit dem  
Coupon auf der zweitletzten  
Seite an die Administration

**Herausgeber:** Pro Senec-  
tute Schweiz, Zentralsekre-  
tariat, Zürich, Postcheck-  
konto 80-8501-1

**Redaktion:** Franz Kilchherr,  
Dr. Elisabeth Schütt-Fiechter

**Redaktionelle Mitarbeiter:**  
Trudy Frösch (Budgetfragen),  
Christina Geissmann-Keller  
(Konsumentenschutz),  
lic. iur. Markus Hess (Recht),  
Franz Hoffmann (AHV-Fragen),  
Dr. med. Peter Kohler (Medi-  
zin), Dr. Peter Rinderknecht,  
Dr. Eleonore Staub

**Redaktions-Sekretariat:**  
Ursula Höhn

**Gestaltung:** Beni La Roche  
**Inseratenverwaltung:**  
Media-Agentur Rolf Müller,  
Waffenplatzstrasse 78,  
Postfach 234, 8059 Zürich,  
Tel. 01/202 33 93

**Redaktion, Administration:**  
Postfach, 8027 Zürich, Lava-  
terstr. 60, Tel. 01/202 68 10

**Druck und Expedition:**  
Ziegler Druck- und Verlags-AG,  
Postfach 778,  
8401 Winterthur

**Auflage:** 65 834 WEMF/SRV-  
beglaubigt am 25. 2. 1987  
Druckauflage: 73 000

**Abonnementspreis:**  
mindestens Fr. 15.- jährlich  
(Ausland Fr. 19.50) für 6 Aus-  
gaben. Die Zeitlupe erscheint  
alle 2 Monate (Februar/April/  
Juni/August/Oktober/De-  
zember).

Probenummern gratis

**Nachdruck:** nur mit Bewilli-  
gung der Redaktion

**Manuskripte:** Unverlangte  
Texte werden zurückgesandt,  
wenn Porto beigefügt ist.

**Redaktionsschluss**  
für die nächste Ausgabe:  
3. Mai 1988

## Es begann mit einem Butterbrot



## Schülerheime in La Chaux-de-Fonds

Editorial 5

Medizin:  
**Allergien** 10

Unterwegs notiert 17

Kollektiv-Abonnenten 18

Private Klein-Anzeigen 18

Kommerzielle Anzeigen 22

Oikoumene 24

«La Famiglia»  
Film von Ettore Scola 26

Kreuzworträtsel 28

Erinnern Sie sich noch? 30

Neue Leserumfrage:  
**Nimmt die Armut  
in der Schweiz zu?** 30

Neue Armut –  
ist sie wirklich neu? 31

Leute wie wir:  
**Aufstieg aus eigener Kraft** 32

Für Sie gelesen 36

Wie war es damals? 38

Mosaik 40

Rund ums Geld 48

Sie fragen – wir antworten:  
AHV-Information 52  
Der Jurist gibt Auskunft 52  
Ärztlicher Ratgeber 53  
Pro Senectute intern 54

Leserumfrage: Wie finden  
Sie den «Treffpunkt»? 58  
Gedichte 63

Konsum:  
Zusatzstoffe in Lebens-  
mitteln – notwendig  
oder gefährlich? 66

Am Bankschalter 67

Liebe Redaktion 68

Hotel «Alpenruhe», Saanen:  
**Spuren  
der Weltgeschichte** 71



**Sammeln aus Freude** 75

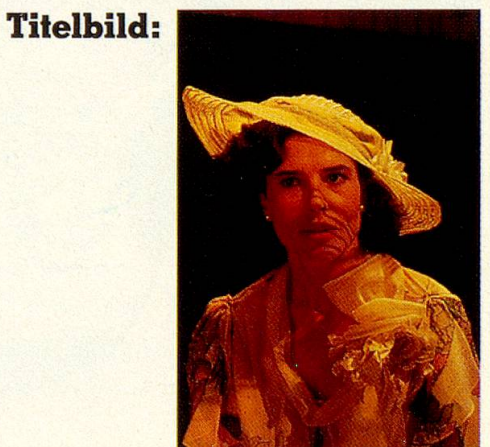


Foto aus dem Film  
«La Famiglia»

Eine Dame aus der guten al-  
ten Zeit. (siehe Seite 26)