

Objektyp: **TableOfContent**

Zeitschrift: **Zeitlupe : für Menschen mit Lebenserfahrung**

Band (Jahr): **66 (1988)**

Heft 2

PDF erstellt am: **01.09.2024**

Nutzungsbedingungen

Die ETH-Bibliothek ist Anbieterin der digitalisierten Zeitschriften. Sie besitzt keine Urheberrechte an den Inhalten der Zeitschriften. Die Rechte liegen in der Regel bei den Herausgebern. Die auf der Plattform e-periodica veröffentlichten Dokumente stehen für nicht-kommerzielle Zwecke in Lehre und Forschung sowie für die private Nutzung frei zur Verfügung. Einzelne Dateien oder Ausdrucke aus diesem Angebot können zusammen mit diesen Nutzungsbedingungen und den korrekten Herkunftsbezeichnungen weitergegeben werden. Das Veröffentlichen von Bildern in Print- und Online-Publikationen ist nur mit vorheriger Genehmigung der Rechteinhaber erlaubt. Die systematische Speicherung von Teilen des elektronischen Angebots auf anderen Servern bedarf ebenfalls des schriftlichen Einverständnisses der Rechteinhaber.

Haftungsausschluss

Alle Angaben erfolgen ohne Gewähr für Vollständigkeit oder Richtigkeit. Es wird keine Haftung übernommen für Schäden durch die Verwendung von Informationen aus diesem Online-Angebot oder durch das Fehlen von Informationen. Dies gilt auch für Inhalte Dritter, die über dieses Angebot zugänglich sind.

Ein Dienst der *ETH-Bibliothek*
ETH Zürich, Rämistrasse 101, 8092 Zürich, Schweiz, www.library.ethz.ch

<http://www.e-periodica.ch>

Redaktions-Adresse:
Zeitlupe, Lavaterstr. 60,
Postfach, 8027 Zürich,
Tel. 01/202 68 10

Bestellungen: Mit dem
Coupon auf der zweitletzten
Seite an die Administration

Herausgeber: Pro Senec-
tute Schweiz, Zentralsekre-
tariat, Zürich, Postcheck-
konto 80-8501-1

Redaktion: Franz Kilchherr,
Dr. Elisabeth Schütt-Fiechter

Redaktionelle Mitarbeiter:
Trudy Frösch (Budgetfragen),
Christina Geissmann-Keller
(Konsumentenschutz),
lic. iur. Markus Hess (Recht),
Franz Hoffmann (AHV-Fragen),
Dr. med. Peter Kohler (Medi-
zin), Dr. Peter Rinderknecht,
Dr. Eleonore Staub

Redaktions-Sekretariat:
Ursula Höhn

Gestaltung: Beni La Roche
Inseratenverwaltung:
Media-Agentur Rolf Müller,
Waffenplatzstrasse 78,
Postfach 234, 8059 Zürich,
Tel. 01/202 33 93

Redaktion, Administration:
Postfach, 8027 Zürich, Lava-
terstr. 60, Tel. 01/202 68 10

Druck und Expedition:
Ziegler Druck- und Verlags-AG,
Postfach 778,
8401 Winterthur

Auflage: 65 834 WEMF/SRV-
beglaubigt am 25. 2. 1987
Druckauflage: 73 000

Abonnementspreis:
mindestens Fr. 15.- jährlich
(Ausland Fr. 19.50) für 6 Aus-
gaben. Die Zeitlupe erscheint
alle 2 Monate (Februar/April/
Juni/August/Oktober/De-
zember).

Probenummern gratis

Nachdruck: nur mit Bewilli-
gung der Redaktion

Manuskripte: Unverlangte
Texte werden zurückgesandt,
wenn Porto beigefügt ist.

Redaktionsschluss
für die nächste Ausgabe:
3. Mai 1988

Es begann mit einem Butterbrot



Schülerheime in La Chaux-de-Fonds

Editorial 5

Medizin:
Allergien 10

Unterwegs notiert 17

Kollektiv-Abonnenten 18

Private Klein-Anzeigen 18

Kommerzielle Anzeigen 22

Oikoumene 24

«La Famiglia»
Film von Ettore Scola 26

Kreuzworträtsel 28

Erinnern Sie sich noch? 30

Neue Leserumfrage:
**Nimmt die Armut
in der Schweiz zu?** 30

Neue Armut –
ist sie wirklich neu? 31

Leute wie wir:
Aufstieg aus eigener Kraft 32

Für Sie gelesen 36

Wie war es damals? 38

Mosaik 40

Rund ums Geld 48

Sie fragen – wir antworten:
AHV-Information 52
Der Jurist gibt Auskunft 52
Ärztlicher Ratgeber 53
Pro Senectute intern 54

Leserumfrage: Wie finden
Sie den «Treffpunkt»? 58
Gedichte 63

Konsum:
Zusatzstoffe in Lebens-
mitteln – notwendig
oder gefährlich? 66

Am Bankschalter 67

Liebe Redaktion 68

Hotel «Alpenruhe», Saanen:
**Spuren
der Weltgeschichte** 71



Sammeln aus Freude 75

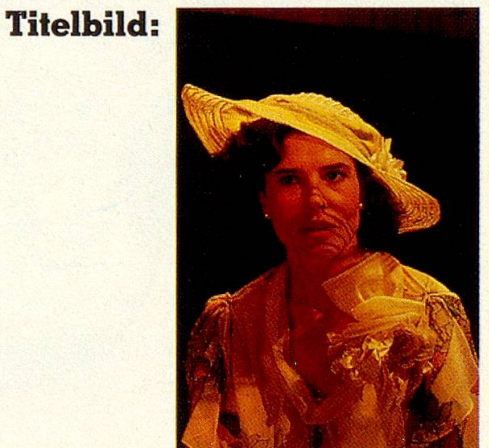


Foto aus dem Film
«La Famiglia»

Eine Dame aus der guten al-
ten Zeit. (siehe Seite 26)