

Zeitschrift: Zeitlupe : für Menschen mit Lebenserfahrung
Herausgeber: Pro Senectute Schweiz
Band: 67 (1989)
Heft: 5

Rubrik: [Impressum]

Nutzungsbedingungen

Die ETH-Bibliothek ist die Anbieterin der digitalisierten Zeitschriften. Sie besitzt keine Urheberrechte an den Zeitschriften und ist nicht verantwortlich für deren Inhalte. Die Rechte liegen in der Regel bei den Herausgebern beziehungsweise den externen Rechteinhabern. [Siehe Rechtliche Hinweise.](#)

Conditions d'utilisation

L'ETH Library est le fournisseur des revues numérisées. Elle ne détient aucun droit d'auteur sur les revues et n'est pas responsable de leur contenu. En règle générale, les droits sont détenus par les éditeurs ou les détenteurs de droits externes. [Voir Informations légales.](#)

Terms of use

The ETH Library is the provider of the digitised journals. It does not own any copyrights to the journals and is not responsible for their content. The rights usually lie with the publishers or the external rights holders. [See Legal notice.](#)

Download PDF: 09.03.2025

ETH-Bibliothek Zürich, E-Periodica, <https://www.e-periodica.ch>

Redaktions-Adresse:

Zeitlupe, Lavaterstr. 60,
Postfach, 8027 Zürich,
Telefon 01/202 68 10
Telefax 01/202 14 42

Bestellungen: Mit dem
Coupon auf der zweitletzten
Seite an die Administration

Herausgeber: Pro Senec-
tute Schweiz, Zentralsekre-
tariat, Zürich, Postcheck-
konto 80-8501-1

Redaktion:

Franz Kilchherr (zk),
Yvonne Türlér-Kürsteiner (ytk)

Freie Mitarbeiter:

Trudy Frösch (Budgetfragen),
Dr. Emil Gwalter (Am Bank-
schalter), Dr. iur. Markus Hess
(Recht), Franz Hoffmann (AHV-
Fragen), Margret Klausen-
Barth, Dr. med. Peter Kohler
(Medizin), Dr. Peter Rinder-
knecht, Dr. Elisabeth Schütt-
Fiechter, Hanspeter Stalder
(Medien), Dr. Eleonore Staub

Redaktions-Sekretariat:

Ursula Höhn

Gestaltung: Beni La Roche

Inseratenverwaltung:

Media-Agentur Rolf Müller,
Waffenplatzstrasse 78,
Postfach 234, 8059 Zürich,
Telefon 01/202 33 93
Telefax 01/202 33 94

Redaktion, Administration:

Postfach, 8027 Zürich, Lava-
terstr. 60, Tel. 01/202 68 10

Druck und Expedition:

Ziegler Druck- und Verlags-AG,
Postfach, 8401 Winterthur

Auflage: 69 737 WEMF/SW-
beglaubigt für das Jahr 1988
Druckauflage: 75 000

Abonnementspreis:

mind. Fr. 15.— jährlich (Aus-
land Fr. 19.50) für 6 Ausgaben.
Die Zeitlupe erscheint alle
2 Monate (Febr./April/Juni/
Aug./Okt./Dez.).

Probenummern gratis

Nachdruck: nur mit Bewilli-
gung der Redaktion

Manuskripte: Unverlangte
Texte werden zurückgesandt,
wenn Porto beigelegt ist.

Redaktionsschluss

für die nächste Ausgabe:
27. Oktober 1989

**Zeichne
deine Grossmutter!**



Foto: Jacques Dentan

15 000 Kinder aus der
ganzen Welt zeichneten
ihre Grosseltern.

Die Stiftung Mont-Calme 9

Editorial 9

Medizin: **Organspende** 12

Oikoumene 15

Kreuzworträtsel 16

Erinnern Sie sich noch? 18

Kollektiv-Abonnenten 20

Private Klein-Anzeigen 20

**Willkommen zum
Plaudern** 26

Eine Senioren-Tribüne
hat Erfolg 33

Mosaik 34

**Vorhang auf für
Senioren Bühnen** 38

25 Senioren Bühnen
in 11 Kantonen 39

Unterwegs notiert 40

Wohltuende Hände 42

Neue Umfrage 43

Mit Holzkohle auf
Dienstfahrt 47

Vor einem halben
Jahrhundert 48

Generalmobilmachung
auf hoher See 50

Für Sie gelesen 52

Trudy Frösch-Suter:
**Fragen und Antworten
rund ums Geld** 54

Rund ums Geld 56

Am Bankschalter 60

AHV-Informationen 61

Der Jurist gibt Auskunft 62

Ärztlicher Ratgeber 62

Pro Senectute aktuell 64

Gedichte 72

Vorbereitung auf das Alter 74

Antworten auf die letzte
Leserumfrage

Senioren-Selbsthilfe
lernt gehen 80

Film:

Arbeit und Lebenssinn 84

Treppenangst und
Richtungshorror 87

Leute wie wir:
**Eigenwillig wie die
Maggia** 88

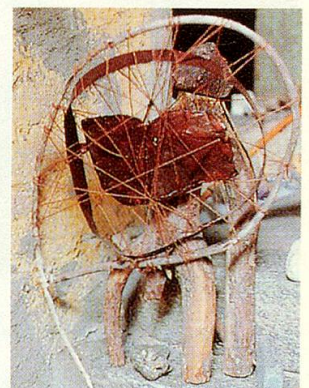
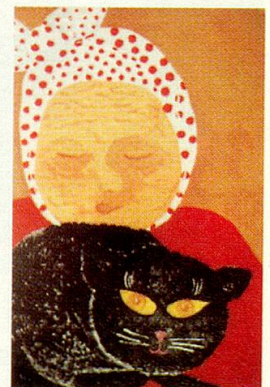


Foto: ytk

Eine Arbeit der im Tessin
lebenden Hilde Eberle

Titelbild:



Ein Werk aus dem Wettbe-
werb «Zeichne deine Gross-
mutter!» (Jana Dvorackova,
Tschechoslowakei)