

Zeitschrift: Zeitlupe : für Menschen mit Lebenserfahrung
Band: 70 (1992)
Heft: 2

Artikel: Vor einem halben Jahrhundert : Paris: Die singende Säge
Autor: Klauser, Margret
DOI: <https://doi.org/10.5169/seals-721901>

Nutzungsbedingungen

Die ETH-Bibliothek ist die Anbieterin der digitalisierten Zeitschriften. Sie besitzt keine Urheberrechte an den Zeitschriften und ist nicht verantwortlich für deren Inhalte. Die Rechte liegen in der Regel bei den Herausgebern beziehungsweise den externen Rechteinhabern. [Siehe Rechtliche Hinweise.](#)

Conditions d'utilisation

L'ETH Library est le fournisseur des revues numérisées. Elle ne détient aucun droit d'auteur sur les revues et n'est pas responsable de leur contenu. En règle générale, les droits sont détenus par les éditeurs ou les détenteurs de droits externes. [Voir Informations légales.](#)

Terms of use

The ETH Library is the provider of the digitised journals. It does not own any copyrights to the journals and is not responsible for their content. The rights usually lie with the publishers or the external rights holders. [See Legal notice.](#)

Download PDF: 06.10.2024

ETH-Bibliothek Zürich, E-Periodica, <https://www.e-periodica.ch>

Paris: Die singende Säge

Im Vordergrund sitzt ein Strassenmusikant auf seinem Koffer und entlockt einer Säge Töne – hoffentlich hat sich sein Becher bald mit Münzen gefüllt. Woran liegt es wohl, dass uns die Damen von anno dazumal so hoch elegant erscheinen? Wohl weil keine von ihnen Hosen, dafür aber jede einen schicken Hut trug?

Margret Klauer

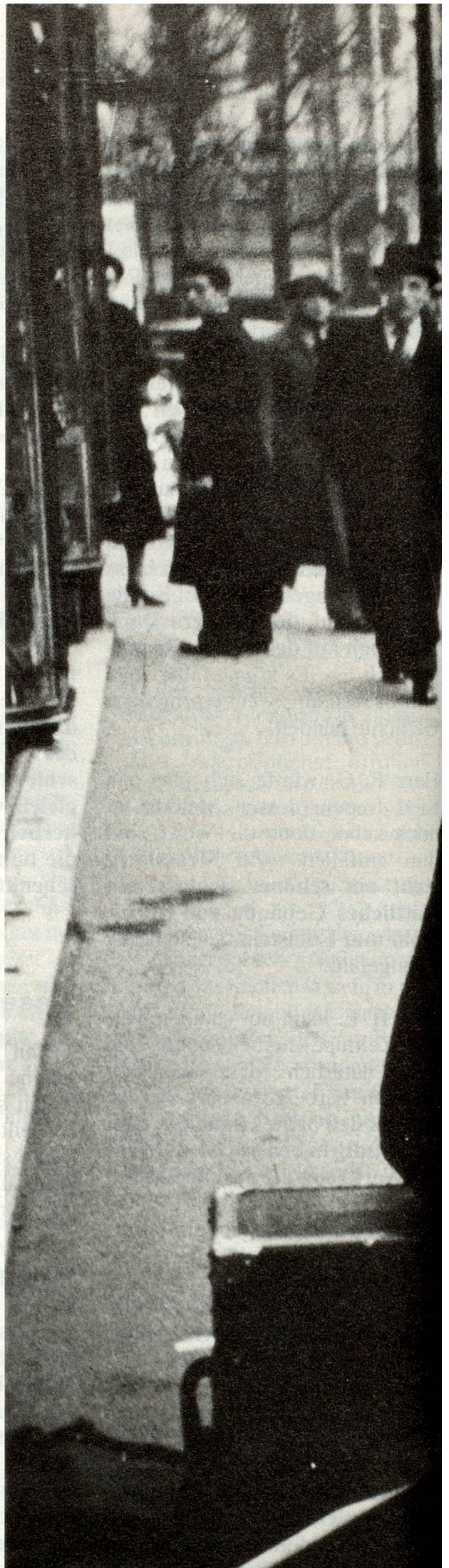


Foto: Hans Peter Klauer

