

**Zeitschrift:** Zeitlupe : für Menschen mit Lebenserfahrung  
**Band:** 70 (1992)  
**Heft:** 6

## Werbung

### **Nutzungsbedingungen**

Die ETH-Bibliothek ist die Anbieterin der digitalisierten Zeitschriften. Sie besitzt keine Urheberrechte an den Zeitschriften und ist nicht verantwortlich für deren Inhalte. Die Rechte liegen in der Regel bei den Herausgebern beziehungsweise den externen Rechteinhabern. [Siehe Rechtliche Hinweise.](#)

### **Conditions d'utilisation**

L'ETH Library est le fournisseur des revues numérisées. Elle ne détient aucun droit d'auteur sur les revues et n'est pas responsable de leur contenu. En règle générale, les droits sont détenus par les éditeurs ou les détenteurs de droits externes. [Voir Informations légales.](#)

### **Terms of use**

The ETH Library is the provider of the digitised journals. It does not own any copyrights to the journals and is not responsible for their content. The rights usually lie with the publishers or the external rights holders. [See Legal notice.](#)

**Download PDF:** 06.10.2024

**ETH-Bibliothek Zürich, E-Periodica, <https://www.e-periodica.ch>**

# HOLLAND + HELGOLAND

● ● Naturreisen 1993 ● ●

in 28 Jahren schon  **!!!**  
8000 Teilnehmer

Blumenreisen durch Holland  
zu den Inseln Texel und Helgoland.

Abfahrten jeden Montag,  
im April, Mai und Juni 1993

Abfahrten immer erst um 9.15 Uhr ab Basel SBB  
(Rückkehr in Basel: sonntags um 15.30 Uhr)

 **7 Tage** nur **Fr. 850.-**  
inkl. Reise, Halbpension und Reiseleitung

Verlangen Sie das ausführliche Detailprogramm mit  
vielen schönen **Gratis-Prospekten und Landkarten**  
● **Naturschutz-Reisen, 4005 Basel 5** ●  
Postfach 546, Tel. 061/681 91 91 und 831 44 77

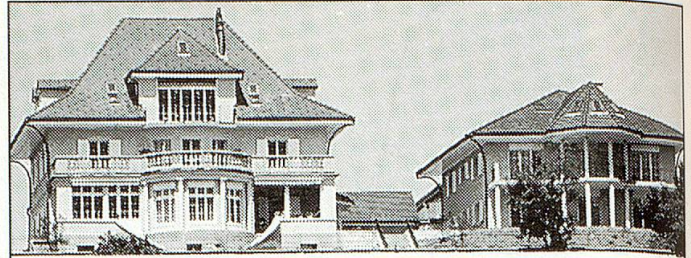
### Höhepunkte der Reise sind:

- Besuch von Amsterdam mit Grachtenboot-Rundfahrt
- Besuch im Fischereihafen Volendam. Ein Kleinod!
- Fahrt durchs mächtige und prächtige nordholländische Blumengebiet. Ein Erlebnis: die kilometerweiten Blumenfelder
- Besichtigungshalt bei den schönsten Windmühlen
- Übernachtung direkt an der Nordsee in Hollands schönstem und grösstem Blumengebiet
- Watt- und Dünenwanderung möglich (freiwillig)
- Tagesausflug auf die prächtige Insel Texel: Schafe, Blumen, Seehunde, Dünen, Watt – ein ganz eindrückliches Erlebnis
- Fahrt über den 34 km langen Abschlussdamm
- Besichtigung Fischereihafen Harlingen
- Besuch im Rhododendronpark Ostfriesland
- Besuch im Schifffahrtsmuseum Bremerhaven
- Besichtigung Hafenanlagen Bremerhaven
- fakultative Tagesfahrt mit dem Seebäder-Schiff nach HELGOLAND und Inselwanderung zu den Vogelklippen Helgolands
- Abschlusshöhepunkt: halbtägiger Besuch in der Welt grösstem und schönstem Vogelpark: WALSRODE in der Lüneburger Heide
- Heimfahrt durchs wunderschöne Hessische Bergland

eine wunderschöne Reise

WICHTIG!  
Dies ist die allerschönste Blumenreise  
ACHTUNG:

Insertat ausschneiden, Ihre Adresse notieren + unser Paket kommt gratis



Zu verkaufen in Schöffland AG

### Traumhafte Maisonette-Dachwohnung

An exklusiver Lage, voll rollstuhlgängig (direkter Lift in Wohnung), 5 1/2 Zimmer, BGF ca. 200 m<sup>2</sup>, Innenausbau frei wählbar, Betreuung durch ausgebildete Krankenschwester im Haus möglich!

Anfrage und unverbindliche Besichtigung: Tel. 042 / 36 95 75

### Als Einzelgast in Kappel



*"Zu Gott allein sei stille,  
meine Seele!"*

Ruhe und Erholung in renovierten ehemaligen Klostergebäuden. Schöne Zimmer mit Dusche/WC. Meditation, Seelsorge, Tagzeitengebete, herrliche Umgebung für Spaziergänge. Ein Ort der Stille und der Sammlung.

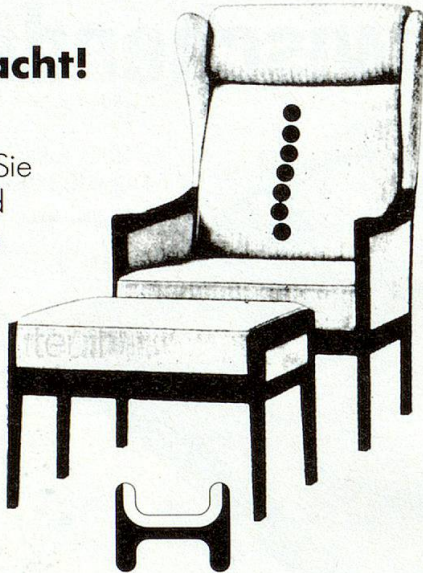
Prospekte und Informationen:  
**Haus der Stille und Besinnung**  
8926 Kappel am Albis, Tel. (01) 764 12 11

Ein Haus der evang.-ref. Landeskirche des Kantons Zürich

## Aufstehen leicht gemacht!

### «Riposo»

ist der Sessel, der Sie bequem sitzen und mühelos aufstehen lässt. Dank eingebauter Lendenwirbel-Stütze und idealer Höhe, Form und Verarbeitung.



### «Riposo»

gibt's auch als komfortable Sofas, 2- und 3plätzig. Erhältlich in Möbelgeschäften. Verlangen Sie Prospekte mit dem angefügten Talon

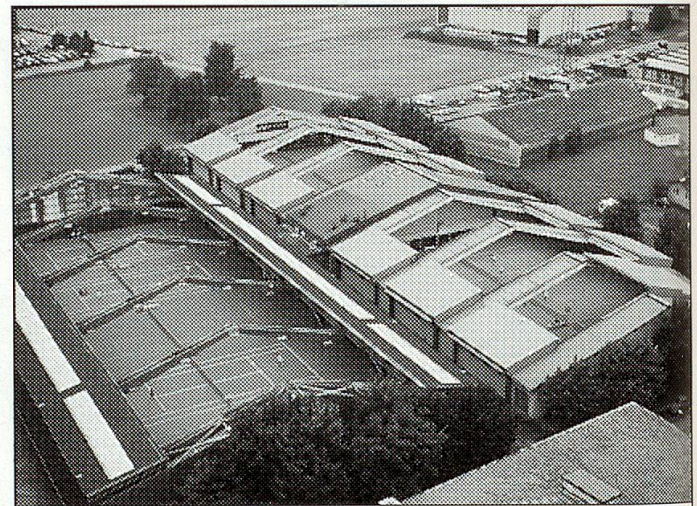
**Hindermann & Co. AG**  
beim Bahnhof  
8832 Wollerau  
Tel. 01 - 784 88 11

ÜBER PLUS DE 75 JAHRE ANS PIÙ DI 75 ANNI

Name: .....

Adresse: .....

Z.



### Seniorenkurse

tagüber während 10 Wochen inkl. 1 Stunde freies Tennisspiel (stand-by), sofern vor- oder nachher ein Platz frei ist.

Sie spielen in 3er- oder 4er-Kursen unter der Leitung eines qualifizierten Tennislehrers.

Rufen Sie uns an, gerne geben wir Ihnen weitere Auskünfte.

**TENNIS**  
und  
**Squash Halle**  
Schumacher

Am Stadtrand 46, 8600 Dübendorf, Tel. 01/820 03 11