

Zeitschrift: Zeitlupe : für Menschen mit Lebenserfahrung
Band: 71 (1993)
Heft: 4

Werbung

Nutzungsbedingungen

Die ETH-Bibliothek ist die Anbieterin der digitalisierten Zeitschriften. Sie besitzt keine Urheberrechte an den Zeitschriften und ist nicht verantwortlich für deren Inhalte. Die Rechte liegen in der Regel bei den Herausgebern beziehungsweise den externen Rechteinhabern. [Siehe Rechtliche Hinweise.](#)

Conditions d'utilisation

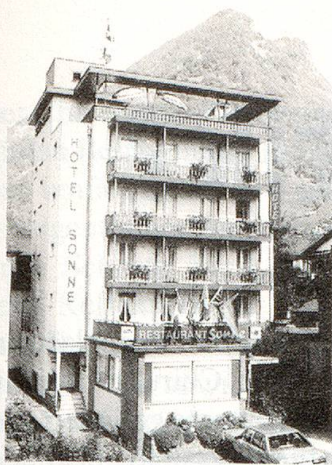
L'ETH Library est le fournisseur des revues numérisées. Elle ne détient aucun droit d'auteur sur les revues et n'est pas responsable de leur contenu. En règle générale, les droits sont détenus par les éditeurs ou les détenteurs de droits externes. [Voir Informations légales.](#)

Terms of use

The ETH Library is the provider of the digitised journals. It does not own any copyrights to the journals and is not responsible for their content. The rights usually lie with the publishers or the external rights holders. [See Legal notice.](#)

Download PDF: 08.11.2024

ETH-Bibliothek Zürich, E-Periodica, <https://www.e-periodica.ch>



Hotel Sonne

Hotel mit familiärer, wohnlicher Atmosphäre:

- Zentrale und doch ruhige Lage, nur wenige Schritte zum See und zur Schiffstation. Strandbad und Tennisplatz
- 40 Betten, Zimmer mit Dusche/WC, zum Teil mit Balkon. Restaurant mit 35 Plätzen, Speisesaal mit 70 Personen, Aufenthaltsraum mit Fernseher
- Die gute Küche des Patrons wird von den treuen Gästen sehr geschätzt
- Lift zur grossen Dachterrasse mit herrlicher Panoramaaussicht auf den See und die Berge
- Alle Räume mit moderner Feuermeldeanlage

Familie Heinzer-Stocker
 CH-6442 Gersau am Vierwaldstättersee,
 Tel. 041/84 11 22

- Vierwaldstättersee und Rigi verlocken zu unvergesslichen Ausflügen und Wanderungen

Pauschalpreise (Zimmer mit Dusche/WC)
Halbpension Doppelzimmer 65.–
Zimmer/Frühstück Doppelzimmer 50.–
 Preise pro Person im Tag

Vollpension und Einzelzimmer auf Anfrage.

AHV-Rentner haben in der Vor- und Nachsaison 10% Ermässigung.
 Auf Ihre Reservation freuen wir uns jetzt schon.

Ein Ferien-Motel lädt zum Verweilen ein

Motel Ponte Tresa
 Telefon 091 / 71 15 44
 Familie Balwin
 6988 Ponte Tresa

Warum nicht mal die Füsse strecken und es sich an unserem Schwimmbad gemütlich machen?

Oder bei Kuchen und Kaffee die herrliche Aussicht von unserer Restaurant-Terrasse bewundern.

Oder sich in unserem gemütlichen Ristorante «Collina» feine, leichte Menüs servieren lassen?

Pauschalwochen: ab Fr. 525.– pro Person inkl. Halbpension

Auch geeignet für Gruppenreisen

Wir freuen uns heute schon auf Ihren Anruf

POSCHIAVO Le Prese und Umgebung

Das Puschlav – ein Traum von Natur

Erlebnisreiche Erholung inmitten herrlicher Wälder, reiner Bergseen und rauschender Bäche. Schönes Wanderwegnetz.

Wanderwochen:

28. August bis 5. September 1993

Führungen – Konzerte – Surfen – Tennis – Schwimmen – Fischen – Fitnessbahn – Markt – Mountain Bike – Exkursionen

Südliches Ambiente – zu vernünftigen Preisen.

Preiswerte Hotels, Pensionen, Ferienwohnungen, Campings.

VERKEHRSVEREIN POSCHIAVO
 7742 Poschiavo
 Telefon 082 / 5 05 71 – Fax 082 / 5 10 27

Klein aber fein!



Individualität und **Persönlichkeit** zeichnet das mit viel **Liebe** und **Engagement** geführte *****Treff Hotel Beau-Rivage** in Locarno aus.

Schon die einmalige Lage an der **berühmten Seepromenade** vom **Lago Maggiore** ist Grund genug, einen Aufenthalt bei uns zu planen.

Rufen Sie doch einfach kurz an.

Wir freuen uns auf Sie!



Treff Hotel Beau-Rivage

Viale verbano 31, 6600 Locarno-Muralto
 Telefon 093 33 13 55, Fax 093 33 94 09

Überall mobil und sicher ...



Mit den Gehhilfen von Dolomite bewegen Sie sich überall hin, gehen spazieren und machen Ihre täglichen Einkäufe. Sicherheit dank der patentierten Handbremse. Komfortable Sitzfläche zum Ausruhen. Schnell zusammenlegbar für den Transport.

Schicken Sie uns dieses Inserat, Sie erhalten dann unverbindlich detaillierte Unterlagen! Oder rufen Sie uns an!



REHA HILFEN AG

Mühlegasse 7
 4800 Zofingen
 Tel. 062 514 333

Meine Adresse: _____
