

**Zeitschrift:** Zeitlupe : für Menschen mit Lebenserfahrung  
**Band:** 75 (1997)  
**Heft:** 10

## **Werbung**

### **Nutzungsbedingungen**

Die ETH-Bibliothek ist die Anbieterin der digitalisierten Zeitschriften. Sie besitzt keine Urheberrechte an den Zeitschriften und ist nicht verantwortlich für deren Inhalte. Die Rechte liegen in der Regel bei den Herausgebern beziehungsweise den externen Rechteinhabern. [Siehe Rechtliche Hinweise.](#)

### **Conditions d'utilisation**

L'ETH Library est le fournisseur des revues numérisées. Elle ne détient aucun droit d'auteur sur les revues et n'est pas responsable de leur contenu. En règle générale, les droits sont détenus par les éditeurs ou les détenteurs de droits externes. [Voir Informations légales.](#)

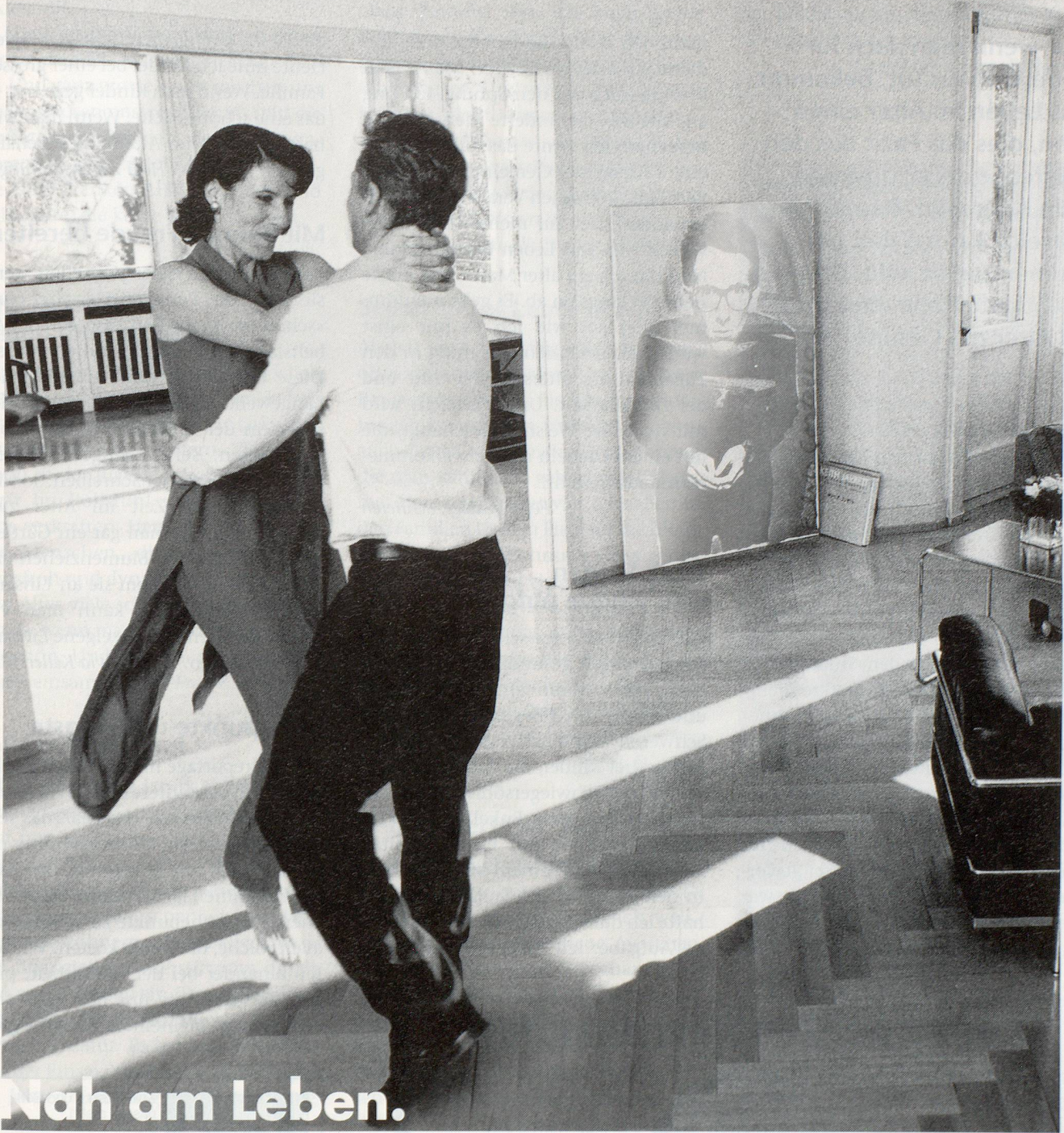
### **Terms of use**

The ETH Library is the provider of the digitised journals. It does not own any copyrights to the journals and is not responsible for their content. The rights usually lie with the publishers or the external rights holders. [See Legal notice.](#)

**Download PDF:** 08.11.2024

**ETH-Bibliothek Zürich, E-Periodica, <https://www.e-periodica.ch>**





## Nah am Leben.

Die Zürcher Kantonalbank ist für die Zürcherinnen und Zürcher da. Wir ergründen Ihre Anliegen und versuchen, Ihre Wünsche zu erfüllen. Gerade, wenn Geld arbeitet und dabei viel erreicht werden soll. Damit wir unsere innovativen Ideen für Ihr Geld realisieren können, sind wir mit moderner Technologie ausgestattet. Disziplin und Transparenz prägen unsere Anlageprozesse. Und alle Investitionsentscheide unterliegen einem strengen Analyseverfahren. Vor

allem aber sind für uns Beratung und Kundenbetreuung nicht blosse Lippenbekenntnisse, sondern gelebte Wirklichkeit. Dieses Konzept setzen wir täglich um, ganz unabhängig von der Grösse Ihres Portefeuilles. Weil uns die Menschen nahestehen. Übrigens, die Zürcher Kantonalbank betreibt das grösste Geschäftsstellennetz im Kanton Zürich. Sie ist also ganz in Ihrer Nähe. In jeder Beziehung.

Die nahe Bank.  **Zürcher  
Kantonalbank**