

Zeitschrift: Zeitlupe : für Menschen mit Lebenserfahrung
Band: 75 (1997)
Heft: 10

Rubrik: Impressum

Nutzungsbedingungen

Die ETH-Bibliothek ist die Anbieterin der digitalisierten Zeitschriften. Sie besitzt keine Urheberrechte an den Zeitschriften und ist nicht verantwortlich für deren Inhalte. Die Rechte liegen in der Regel bei den Herausgebern beziehungsweise den externen Rechteinhabern. [Siehe Rechtliche Hinweise.](#)

Conditions d'utilisation

L'ETH Library est le fournisseur des revues numérisées. Elle ne détient aucun droit d'auteur sur les revues et n'est pas responsable de leur contenu. En règle générale, les droits sont détenus par les éditeurs ou les détenteurs de droits externes. [Voir Informations légales.](#)

Terms of use

The ETH Library is the provider of the digitised journals. It does not own any copyrights to the journals and is not responsible for their content. The rights usually lie with the publishers or the external rights holders. [See Legal notice.](#)

Download PDF: 06.10.2024

ETH-Bibliothek Zürich, E-Periodica, <https://www.e-periodica.ch>

Die folgenden fortschrittlichen Firmen und Gemeinden ermöglichen ihren Pensionierten den Gratisbezug der Zeitlupe im günstigen

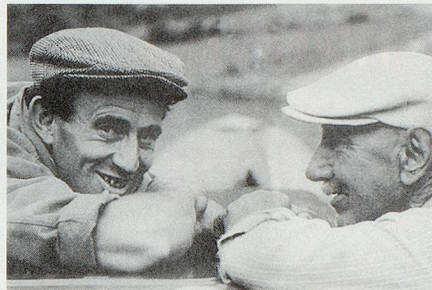
Kollektiv-Abonnement:

Migros-Pensionskasse, Zürich	7128
Credit Suisse Group (Schweiz), Zürich	1952
Hoffmann-La Roche AG, Basel	1938
Schweiz. Bankverein, Basel	1684
Magazine zum Globus, Zürich	1619
Sandoz Pharma AG, Basel	1577
Bühler AG, Uzwil	965
Stadt Dietikon	831
PK Papierfabrik Biberist+Utzenstorf	655
Winterthur Schweiz. Vers.-Gesellschaft	596
Basler Versicherungsgesellschaft, Basel	529
Credit Suisse Group (Schweiz), Bern	529
Möbel Pfister, Suhr	521
Schweizer Rück, Zürich	467
Widmer-Wälchli-Stiftung, Brittnau	363
Gemeinde Wettswil am Albis	328
Evang.-ref. Kirchgemeinde Langenthal	305
Ref. Kirchgemeinde Mellingen und Umg.	292
Zürich Versicherungen, Zürich	275
Gemeinde Birmensdorf	264
Schweiz. Nationalbank, Zürich	257
Hilti AG, Schaan FL	256
Lindt & Sprüngli AG, Kilchberg	224
Schweiz. Isola-Werke, Breitenbach	214
Mettler-Toledo AG, Greifensee	206
Karton Deisswil AG, Stettlen	205
Ref. Pfarramt, Balgach	170
Gemeindeverwaltung, Hirzel	165
Gemeinde Hausen am Albis	163
Kirchengutsverwaltung Laufen	163
Gemeindeverwaltung Lohn SO	161
Thomi + Frank AG, Basel	156
Gemeinde Oetwil a.d.L.	154
Betagtenhilfe Reinach BL	135
Radio TV Steiner AG, Bern	133
Fürsorgebehörde Henggart	130
Gemeinde Grüningen	128
Luwa AG, Zürich	124
Careal-Holding, Zürich	123
Nussbaum AG, Olten	110
Industrie-Infra AG Nidau, Nidau	109
Christoph-Merian-Stiftung, Basel	105
Sigg AG, Frauenfeld	102
Rohner AG, Pratteln	99
Zürich Versicherungen, Bern	98
Gemeinde Stadel bei Niederglatt ZH	90
Gemeinde Lufingen	89
Plüss-Stauer AG, Oftringen	89
Jakob Müller AG, Frick	87
Coop Bank, Basel	86
Cellpack AG, Wohlen	84
Gemeinde Dachsen	83
Graubündner Kantonalbank	77
Volkart Invest AG, Winterthur	77
Zuger Kantonalbank	76
Gemeinde Wölflinswil	73
Kirchgemeinde Winterthur-Stadt	71
Kraftwerk Laufenburg	70
Cilag AG, Schaffhausen	67
Elektrizitätsgesellschaft Laufenburg	67
Kirchgemeinde Winterthur Mattenbach	60
STG/Coopers+Lybrand AG, Basel	60
Kath. Pfarramt Dornach	56
Gemeindekanzlei Holziken	55
Gemeindeverwaltung, Oberhof	54
Ref. Kirchgemeinde Spiez	52
Kirchgemeinde Steffisburg	50
Mägerle AG, Uster	50
Weitere 107 Kollektivabonnenten	2040

Total Exemplare (August 1997) 30371

In der nächsten Zeitlupe:

Bleiben oder zurückkehren?



Die erste Generation von italienischen Gastarbeitern steht vor der Pensionierung. Sie stehen vor der Entscheidung, heimzureisen oder in der Schweiz zu bleiben.

AHV-Serie

Interview mit dem Soziologieprofessor François Höpflinger, dem Leiter des nationalen Forschungsprogramms «Altern»: «Die Jungen zahlen – profitieren aber auch.»

Die Grippezeit naht

Viele Erkrankungen und Komplikationen durch Influenza-Viren können durch Impfungen vermieden werden. Senioren, die sich impfen lassen, schützen dabei nicht nur sich selber, sondern auch andere.

IMPRESSUM

Zeitlupe, Schulhausstrasse 55
Postfach 642, 8027 Zürich
Telefon 01/283 89 00
Telefon 01/283 89 10
Fax 01/283 89 10
E-Mail: zeitlupe@pro-senectute.ch
Postkonto 80-1970-3

Herausgeberin

Pro Senectute Schweiz,
Zentralsekretariat, Zürich

Redaktion

Franz Kilchherr-von Bubna (zk, Chefredaktor)
Marcel Kletzändler (kl), Eva Nydegger (ny)

Freie Mitarbeiter

Konrad Baeschlin (Reisen)
Dr. Hansruedi Berger (Versicherung)
Dr. iur. Marco Biaggi (Recht)
Dr. med. Matthias Frank (Medizin)
Marianne Gähwiler (Budget)
Dr. Emil Gwalter (Bank)
Margret Klausner
Dr. med. Fritz Huber (Medizin)
Dr. Peter Rinderknecht (RK)
Dr. Elisabeth Schütt-Fiechter (es)
Hanspeter Stalder (HS, Medien)
Dr. iur. Rudolf Tuor (AHV)
Yvonne Türler-Kürsteiner (ytk)

Redaktions-Sekretariat

Ursula Höhn
Heidi Müller

Grafische Gestaltung

Beni La Roche

Verlag

Heinz Baumann (Verlagsleitung)
Heidi Gesess (Verlagsassistentin)
Ursula Karpf (Abonnentendienst)

Abonnementspreis

10 Ausgaben jährlich Fr. 28.–
inkl. MwSt (Europa Fr. 38.–,
übriges Ausland Fr. 48.–)

Die Zeitlupe erscheint in den Monaten Februar, März, April, Mai und Juni sowie August, September, Oktober, November und Dezember (Spedition jeweils Ende Vormonat).

Einzelverkaufspreis

Fr. 4.– (am Kiosk erhältlich)

Kleinanzeigen

Angaben siehe Seite 24

Inseratenverwaltung

Media-Agentur Rolf Müller
Waffenplatzstrasse 78
Postfach 234, 8059 Zürich
Telefon 01/202 33 93, Fax 01/202 33 94

Fotolithos

Litho Studio Wetzikon AG
Postfach 623, 8623 Wetzikon

Druck und Expedition

Ziegler Druck- und Verlags-AG, Winterthur

Nachdruck

nur mit Bewilligung der Redaktion.
Für nicht angeforderte Manuskripte
übernimmt die Redaktion keine
Verantwortung.

Tonband-Ausgabe

Die Zeitlupe ist bei der Schweiz. Bibliothek für Blinde und Sehbehinderte (SBS) auf Tonbandkassetten erhältlich (einmalige Einschreibgebühr: Fr. 50.–, jährlicher Abo-Preis Fr. 30.–. Adresse: SBS, Albisriederstrasse 399, 8047 Zürich, Tel. 01/491 25 55.

Auflage

68096 WEMF/SW-beglaubigt
für das Jahr 1996.
Die Zeitlupe wird auf chlorfrei gebleichtem
Papier gedruckt.

Redaktionsschluss

für 12/97: 3. November 1997

*Speditionsbeginn der nächsten Zeitlupe
ist am 30. Oktober 1997*

ISSN 1420-8180