

**Zeitschrift:** Zeitlupe : für Menschen mit Lebenserfahrung  
**Band:** 75 (1997)  
**Heft:** 11

## Werbung

### Nutzungsbedingungen

Die ETH-Bibliothek ist die Anbieterin der digitalisierten Zeitschriften. Sie besitzt keine Urheberrechte an den Zeitschriften und ist nicht verantwortlich für deren Inhalte. Die Rechte liegen in der Regel bei den Herausgebern beziehungsweise den externen Rechteinhabern. [Siehe Rechtliche Hinweise.](#)

### Conditions d'utilisation

L'ETH Library est le fournisseur des revues numérisées. Elle ne détient aucun droit d'auteur sur les revues et n'est pas responsable de leur contenu. En règle générale, les droits sont détenus par les éditeurs ou les détenteurs de droits externes. [Voir Informations légales.](#)

### Terms of use

The ETH Library is the provider of the digitised journals. It does not own any copyrights to the journals and is not responsible for their content. The rights usually lie with the publishers or the external rights holders. [See Legal notice.](#)

**Download PDF:** 08.11.2024

**ETH-Bibliothek Zürich, E-Periodica, <https://www.e-periodica.ch>**

Exklusiv für  
Zeitlupe-Leser/innen:

**ZEITLUPE**

Leser-Service

# Geschenke attraktiv und originell verpacken



## Ganztägiger Kurs



Die erfahrene **Kursleiterin Beatrice Jakob** (Bild) vermittelt an diesem praxisorientierten Kurs nützliche Tipps und Tricks für das originelle Verpacken von Geschenken. Dabei lernen Sie auf spielerische Art,

die verschiedensten Materialien kreativ und dekorativ einzusetzen und Ihren Päckli eine ganz persönliche Note zu geben. In den Pausen und während des Mittagessens bleibt Zeit, Kontakte zu knüpfen und die Geselligkeit zu pflegen.

## Preise und Leistungen

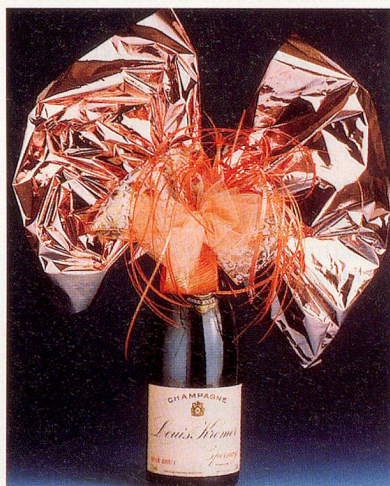
Das alles ist im Preis inbegriffen:

- fachkundige Betreuung durch die verteilte Kursleiterin
- umfangreiches Verpackungsmaterial mit Geschenkpapieren, Bändern und Accessoires
- ausführliche Kursdokumentation, die alles Schritt für Schritt erklärt
- Pausengetränke am Morgen und am Nachmittag

Zudem steht das Arbeitsmaterial (Scheren, Messer, Kleber usw.) zur freien Verfügung. **Bringen Sie Ihre eigenen Geschenke zum Verpacken mit.** Selbstverständlich dürfen sämtliche Kreationen mit nach Hause genommen werden.

**Der Pauschalpreis beträgt pro Tag und Teilnehmer/in Fr. 150.-.**

Die An- und Heimfahrt erfolgt individuell und auf eigene Kosten. Das Mittagessen kann gemeinsam in den Kurslokalitäten eingenommen und an Ort und Stelle einzeln bezahlt werden.



## Daten, Orte, Anmeldefrist

Mo, 24. November 1997, 9–17 Uhr:

**Zürich**, Restaurant zum Grünen Glas

Di, 25. November 1997, 9–17 Uhr:

**Liestal BL**, Hotel Engel

Mi, 26. November 1997, 9–17 Uhr:

**Luzern**, Hotel Kolping

Mo, 1. Dezember 1997, 9–17 Uhr:

**Belp BE**, Hotel Kreuz

Di, 2. Dezember 1997, 9–17 Uhr:

**Gossau SG**, Andreas-Zentrum

Die genauen Adressen der Kursorte werden mit der Anmeldungsbestätigung mitgeteilt.

**Achtung:** Aus organisatorischen Gründen sollte Ihre Anmeldung bis spätestens Montag, **17. November 1997** bei uns eintreffen!

## Anmeldung

Die Anmeldung erfolgt mittels diesem Talon (bitte Zutreffendes ankreuzen) und wird in der Reihenfolge des Eintreffens berücksichtigt. Die Abonnenten der ZEITLUPE haben Vorrang. Infolge beschränkter Teilnehmerzahl (höchstens 25, mindestens 10 Personen pro Kurs) empfiehlt sich eine sofortige Anmeldung. Die Kursgebühr beträgt Fr. 150.- pro Tag und Teilnehmer/in.

- Montag, 24.11.97: **Zürich**  
 Dienstag, 25.11.97: **Liestal BL**  
 Mittwoch, 26.11.97: **Luzern**

- Montag, 1.12.97: **Belp BE**  
 Dienstag, 2.12.97: **Gossau SG**

Name	Vorname
Strasse/Nr.	PLZ/Ort
Datum	Unterschrift
<b>Begleitperson:</b> <input type="checkbox"/> mit separater Rechnung; <input type="checkbox"/> beide Personen auf einer Rechnung	
Name	Vorname
Strasse/Nr.	PLZ/Ort

Anmeldetalon bitte vollständig ausgefüllt senden an:  
 Verlag ZEITLUPE, Serviceangebot Päcklikurs, Postfach 642, 8027 Zürich.  
 Die Anmeldungs-Bestätigung und Verrechnung erfolgen direkt durch die Kursleiterin.