

Objektyp: **Advertising**

Zeitschrift: **Zeitlupe : für Menschen mit Lebenserfahrung**

Band (Jahr): **80 (2002)**

Heft 4

PDF erstellt am: **07.07.2024**

### **Nutzungsbedingungen**

Die ETH-Bibliothek ist Anbieterin der digitalisierten Zeitschriften. Sie besitzt keine Urheberrechte an den Inhalten der Zeitschriften. Die Rechte liegen in der Regel bei den Herausgebern. Die auf der Plattform e-periodica veröffentlichten Dokumente stehen für nicht-kommerzielle Zwecke in Lehre und Forschung sowie für die private Nutzung frei zur Verfügung. Einzelne Dateien oder Ausdrucke aus diesem Angebot können zusammen mit diesen Nutzungsbedingungen und den korrekten Herkunftsbezeichnungen weitergegeben werden. Das Veröffentlichen von Bildern in Print- und Online-Publikationen ist nur mit vorheriger Genehmigung der Rechteinhaber erlaubt. Die systematische Speicherung von Teilen des elektronischen Angebots auf anderen Servern bedarf ebenfalls des schriftlichen Einverständnisses der Rechteinhaber.

### **Haftungsausschluss**

Alle Angaben erfolgen ohne Gewähr für Vollständigkeit oder Richtigkeit. Es wird keine Haftung übernommen für Schäden durch die Verwendung von Informationen aus diesem Online-Angebot oder durch das Fehlen von Informationen. Dies gilt auch für Inhalte Dritter, die über dieses Angebot zugänglich sind.

Ein Dienst der *ETH-Bibliothek*  
ETH Zürich, Rämistrasse 101, 8092 Zürich, Schweiz, [www.library.ethz.ch](http://www.library.ethz.ch)

<http://www.e-periodica.ch>

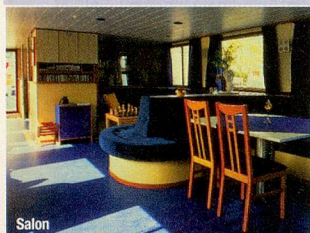
# Mecklenburgische Seenplatte – eine Liebesgeschichte...



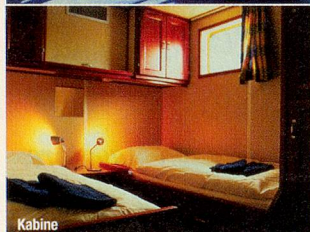
Marjolein und Rolin

## MS Mecklenburg

1999/2000 neugebaut, ist die MS Mecklenburg speziell für kleine Wasserstrassen konzipiert. Die 11 gemütlichen Aussenkabinen verfügen über 2 untere Betten, DU/WC und Klimaanlage. Der Aufenthalts-/ Speiseraum mit Bar ist mit viel hellem Holz ausgestattet. Sonnendeck.



Salon



Kabine

Eine Liebesgeschichte wird zur Erfolgsstory.

Vor zwei Jahren motivierte ich Marjolein und Rolin (zwei liebenswerte holländische Schiffsverliebte), eine bisher unbekannte Schiffsroute von Berlin über die Mecklenburgische Seenplatte zu befahren. Diese einmalig schöne Strecke benötigte aber eine ganz spezielle Schiffsgrösse. Da kein solches Schiff existierte, baute

Rolin kurzerhand ein neues. Dem Wunsch der Mecklenburger entsprechend, dass die «Fremden» ihre wunderschöne, intakte Natur der unberührten Seen, Kanäle und Flüsse nicht zerstören, passten sich Marjolein und Rolin und die Gäste an. Die bisherigen Kunden waren von dieser Reise immer restlos begeistert, kannten doch die wenigsten diese Gegend mit den vielen Seen (manchmal wähnt man sich in Finnland oder Kanada) und den Baudenkmalern wie z.B. das Schloss Schwerin, in dem der Landtag tagt. Die freundliche Betreuung und offene Art der Crew, Marjolein tüfelt für die Essen sogar spezielle Rezepte aus, tragen zur Erfolgsstory bei. Herzlich willkommen!

Hans Kaufmann, Geschäftsführer Thurgau Travel



**Top-Einführungsangebot:**  
Partner(in) zum  
**1/2 Preis**  
(in der gleichen Kabine)  
alle Daten bis Juli

## Reisedaten 2002

### Berlin – Schwerin

Ab 13.04. bis 12.10., alle 14 Tage samstags

### Schwerin – Berlin

Ab 20.04. bis 19.10., alle 14 Tage samstags

## Unsere Leistungen

- Kreuzfahrt mit Vollpension
- An-/Rückreise per Bahn 2. Klasse
- Anschlussbillett 2. Klasse, Basis 1/42-Tax-Abo
- Schleusen- und Hafengebühren

## Nicht inbegriffen

Versicherungen, Getränke, Ausflüge, Trinkgelder  
Zuschlag ohne 1/42-Tax-Abo Fr. 40.–  
Reisegarantie-Auftragspauschale Fr. 25.–

## Reiseprogramm Berlin – Schwerin

### 1. Tag Schweiz – Berlin

Anreise mit ICE. Transfer, Einschiffung. Begrüssungs-Cocktail.

### 2. Tag Berlin – Zehdenick

Fahrt durch Berlin. Stadtrundfahrt. Weiterfahrt auf dem Oder-Havel- und den Voss-Kanal nach Zehdenick.

### 3. Tag Zehdenick – Fürstenberg

Ankunft in Mildenberg. Besuch des Ziegeleiparks mit Kleinbahn. Weiterfahrt nach Fürstenberg.

### 4. Tag Fürstenberg – Waren

Ankunft im Fischerdorf Mirow. Ausflug zum Schloss Rheinsberg. Weiterfahrt über die Müritz, den zweitgrössten See Deutschlands bis Waren, der «Perle» unter den Städten Mecklenburgs. Stadtrundgang.

### 5. Tag Waren – Plau

Ausflug in die Mecklenburgische Schweiz nach Neubrandenburg. Inselfspaziergang in Malchow, Weiterfahrt bis Plau.

### 6. Tag Plau – Parchim

Fahrt auf dem gewundenen Wasserweg via Bierstadt Lübz bis Parchim mit alten Fachwerkhäuser.

### 7. Tag Parchim – Schwerin

Ausflug nach Ludwigslust. Weiterfahrt über den Schweriner See. Besichtigung Schweriner Schloss. Stadtrundfahrt in Schwerin.

### 8. Tag Schwerin – Schweiz

Transfer. Rückfahrt per Bahn mit ICE.

## Schwerin – Berlin

Gleiches Reiseprogramm in umgekehrter Reihenfolge. Programmänderungen vorbehalten.

## Preise (pro Person in Fr.)

2-Bettkabine	1690.–
Zuschlag 2-Bettkabine zur Alleinbenutzung	790.–
Bahnfahrt 1. Klasse	140.–
Annulations- und Extrarückreiseversicherung	39.–

**Sofort anmelden oder neuen Katalog bestellen! Grösstes Angebot an Flussreisen in der Schweiz!**

**Gratis-Telefon: 0800 626 550**

