

Zeitschrift: Zeitlupe : für Menschen mit Lebenserfahrung
Band: 84 (2006)
Heft: 7-8

Rubrik: Rätsel & Spiel

Nutzungsbedingungen

Die ETH-Bibliothek ist die Anbieterin der digitalisierten Zeitschriften. Sie besitzt keine Urheberrechte an den Zeitschriften und ist nicht verantwortlich für deren Inhalte. Die Rechte liegen in der Regel bei den Herausgebern beziehungsweise den externen Rechteinhabern. [Siehe Rechtliche Hinweise.](#)

Conditions d'utilisation

L'ETH Library est le fournisseur des revues numérisées. Elle ne détient aucun droit d'auteur sur les revues et n'est pas responsable de leur contenu. En règle générale, les droits sont détenus par les éditeurs ou les détenteurs de droits externes. [Voir Informations légales.](#)

Terms of use

The ETH Library is the provider of the digitised journals. It does not own any copyrights to the journals and is not responsible for their content. The rights usually lie with the publishers or the external rights holders. [See Legal notice.](#)

Download PDF: 09.11.2024

ETH-Bibliothek Zürich, E-Periodica, <https://www.e-periodica.ch>

FRAGEN AN GÖPF EGG



● **T.Z.:** Bei einem Schieberspiel kann ich 100 mit vier Damen weisen. Zudem hätte ich Dreiblatt vom Herz-König. Ist dieser Weis zusätzlich möglich? ● **Göpf:** Bei allen Jassarten ist der Kreuzweis erlaubt: Eine Karte kann bei zwei verschiedenen Weisen gemeldet werden.

● **K.Z.:** Wir jassen den Bieter zu dritt, auch Steiger genannt. Eine Jasserin sagt am meisten an mit 750 und wird Alleinspielerin. Sie kann die sechs Karten in der Tischmitte nehmen und mit erhaltenen Karten ersetzen, sodass sie nach dem Austausch mit zehn Karten gegen die Gegnerinnen kämpft. Von den sechs neuen Karten liegen drei Karten nicht mit dem Bild sichtbar auf dem Tisch. Muss A diese zeigen, damit alle wissen, was Ungesehenes bringt? ● **Göpf:** Der Wunsch der Gegnerinnen kann erfüllt werden. Denn es bleibt unbekannt, was die Solojasserin schlussendlich in den Karten hat.

● **P.A.:** Wir haben von einem Parteiass gehört. Wie wird dieser Jass gespielt? ● **Göpf:** In vereinzelt Gegenden unseres Landes wird der Molotow «Parteiass» genannt. Dieser ist ein Einzeljass, bei dem die Trumpffarbe erst bekannt wird, wenn eine Jasserin, ein Jasser zum ersten Mal nicht färben kann.

● **D.B.:** Bei unserem Schieber weist zuerst Jasser A ein Dreiblatt vom Kreuz-König. Ich als B habe ein Dreiblatt vom Trumpf-König (Herz). Welcher Weis ist besser? ● **Göpf:** Egal der Reihenfolge, ein Weis in Trumpf schlägt einen Weis in einer andern Farbe.

● **U.Sch.:** Spielerin A macht bei einem Schieber Undenufe mit vier Sechsern in erster Hand. Gegner D, der letzte in der ersten Runde, hat einen Weis mit fünf Karten vom Rosen-Under. A will ihren Weis mit 100 Punkten schreiben, aber D ist dagegen. Wer gewinnt den Weis? ● **Göpf:** Bei den gleich hohen Weisen von 100 Punkten entscheidet die Anzahl der Karten. Fünf Karten in Folge der gleichen Farbe schlagen «nur» vier Sechser.

● **Richten Sie Ihre Jassfragen bitte an folgende Adresse:**
Zeitlupe, Jassen mit Göpf,
Postfach 2199, 8027 Zürich.

ZEITRAFFER

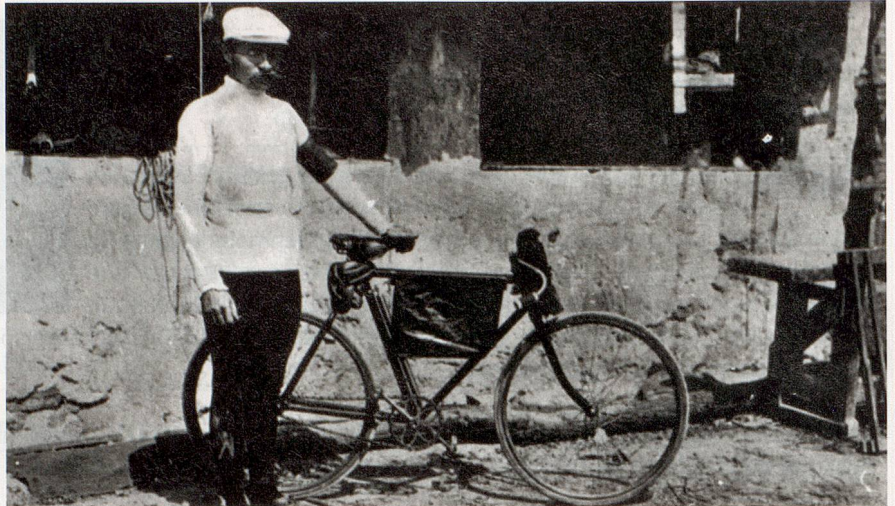


BILD: DUKAS

Tour de France

Die Tour de France führt jedes Jahr im Juli drei Wochen lang in wechselnder Streckenführung quer durch Frankreich und das nahe Ausland. Die erste Tour de France startete mit 60 Fahrern. Die Rundfahrt führte in sechs Etappen von Paris über Lyon, Marseille, Toulouse, Bordeaux und Nantes zurück nach Paris. Sieger wurde der favorisierte Franzose Maurice Garin. Für die Strecke von 2428 Kilometer brauchte er 94,5 Stunden. Für seinen Sieg wurde er mit 6075 Francs entlohnt – heute erhält der Gewinner mehrere Hunderttausend Euro. Wann rollte die erste Tour de France?

A: 1903 **B:** 1906 **C:** 1913

Wenn Sie die Antwort wissen, rufen Sie an:

Telefon 0901 59 15 94 (90 Rappen/Anruf)

Hinterlassen Sie den Lösungsbuchstaben (A, B oder C), Ihren Namen und Ihre Adresse. Oder schreiben Sie die Lösung auf eine Postkarte und schicken Sie diese an:

Zeitlupe, Zeitraffer
Postfach, 8099 Zürich

Anruf- und Einsendeschluss ist der 8. August 2006.

Gewinnen Sie: Unter den richtigen Lösungen werden drei Mondaine-Uhren «Evolution» mit schwarzem Lederarmband im Wert von je 150 Franken verlost. Die offizielle Schweizer Eisenbahnuhr gibt Ihnen das echte Reisegefühl ans Handgelenk. Die Gewinner des Wettbewerbs werden in der übernächsten Zeitlupe veröffentlicht. Der Rechtsweg ist ausgeschlossen; es kann keine Korrespondenz geführt werden.

Lösung Heft Nr. 5 - 2006: Die erste Fussball-WM. Richtige Antwort B: 1930. Gewonnen haben: Madeleine Baier, Langenthal BE; Emil Kaufman, Mitlödi GL; Paul Oesch, Birmensdorf ZH.



LÖSUNG KREUZWORTRÄTSEL 6 - 2006

Waagrecht: Duerrenmatt, A.O., ocker, Agentur, wie, Edda, Saseu, Fee, Steuer, mit, Under, Edfu, etwas, Henniez, Ems, Orgie, CIA, Feierabend, Art, Mueller, TI, Ines, Pizza, bis, Jenny, Aas, roi, Quelle, Regime, alt. **Senkrecht:** Quagga, Murer, Freiherr, Shining, Eton, Noe, Kran, Niki, einig, Proteus, Erie, Emus, TSR, Brut, qm, anordnen, ae, Pique, ET, Blois, AKW, Feldweibel, à la, Teiler, Fama, Netzbball, Treue, Russ, Adria, Set.

LÖSUNG: SOMMERFERIEN

KREUZWORTRÄTSEL 5 - 2006

Neun kabellose Wasserkocher von Kenwood im Wert von je CHF 171.– gingen an: Samuel Amstutz, Däniken SO; Alice Bäder, Untervaz GR; Rosmarie Girardet, Cugy VD; Vreni Mosimann, Wettingen AG; Heinz Reuter, Dättwil AG; Angela Roos, Sempach-Stadt LU; Emil Scheuch, Winterthur ZH; M. Schräml, Kreuzlingen TG; Ruth Suri, Münsingen BE.



KALTENBACH
SWITZERLAND

Preis-Kreuzworträtsel

Gewinnen Sie einen von zehn Dörrgeräten von KALTENBACH im Wert von je CHF 159.50.

Elegante Form und funktionelles High-tech fusionieren im Dörrgerät von KALTENBACH zum modernen Küchenklassiker und bringen eine uralte Methode des Konservierens zurück. Die stapelbaren Edelstahl-siebe mit hochwertigem Aluminiumrand müssen dank der ventilerten Zwangsumlüftung nicht umgeschichtet werden. Effizienter und umweltfreundlicher lassen sich Früchte, Gemüse, Pilze oder Kräuter nicht konservieren. Weitere Tipps, Ideen und Produkte rund ums Thema Kochen am Tisch sowie Ihren nächsten KALTENBACH-Fachhändler finden Sie im Internet unter www.kaltenbach.ch

Rufen Sie an:

Telefon 0901 59 15 93
(90 Rappen/Anruf)

Sprechen Sie das Lösungswort, Ihren Namen und Ihre Adresse deutlich aufs Band. Wenn das Lösungswort stimmt, nehmen Sie automatisch an der Auslosung teil. Sie können auch wie bisher eine Postkarte senden:

Zeitlupe, Rätsel
Postfach, 8099 Zürich

Anruf- und Einsendeschluss ist der 8. August 2006. Die Gewinner werden in der übernächsten Zeitlupe-Ausgabe veröffentlicht. Der Rechtsweg ist ausgeschlossen; es kann keine Korrespondenz geführt werden.

von zierlichem Wuchs	passiv	abfallendes Gelände	Grundnahrungsmittel	Abk. für: Ab-bildung	Frucht mit harter Schale
kolorieren		5		3	
Kunststoff (Abk.)		franz.: eins	Koranabschnitt	schweiz. Grossbank	
Ackergrund	Ort bei Basel			ohne Zeitverzögerung	
			Muschelprodukt	Abk.: Elektron. Börse Schweiz	
Abordnung	Hafenschutz-dämme	Gegenwert			Wein zubereiten
			10	Inhaltslosigkeit	polizeiliche Befragung
	8	Liebelei	direkt übertragen (TV, Radio)		
Dunst über Städten	dreizehnstellige Zahl	Teil des Flugzeugs			
franz.: schön (fém.)			11	enthalt-samer Mensch	Abk.: Register-tonne
		Schiffsgrundbalken (Mz.)	Schiff Noahs		7
geheime Zugangsnummer	heikle Situation			1	para-psycho-logischer 'Mittler'
franz.: Milch			2	Erlebnismesse in Basel	engl.: Männer
altklug	Figur in 'Casa-blanca' (Bogart)	schweiz. Schriftsteller † (C.F.)			6
				reinlich	Lebensmittel-Multi
zu keiner Zeit		australisches Beuteltier	Walliser Rocksängerin		
Herrenjackett	schnell, beweglich	ge-reimtes Wortspiel		4	
			ugs.: Schlag		heisses Getränk
Abk.: Minute	Initialen Astaires		franz.: Jahr	Initialen des Autors Ende	Initialen der Sängerin Turner
		dünnes Blättchen			9
See im Tessin					

Heft 7/8 - 2006

1	2	3	4	5	6	7	8	9	10	11
---	---	---	---	---	---	---	---	---	----	----