

**Zeitschrift:** Zeitlupe : für Menschen mit Lebenserfahrung  
**Herausgeber:** Pro Senectute Schweiz  
**Band:** 85 (2007)  
**Heft:** 11

## **Werbung**

### **Nutzungsbedingungen**

Die ETH-Bibliothek ist die Anbieterin der digitalisierten Zeitschriften. Sie besitzt keine Urheberrechte an den Zeitschriften und ist nicht verantwortlich für deren Inhalte. Die Rechte liegen in der Regel bei den Herausgebern beziehungsweise den externen Rechteinhabern. [Siehe Rechtliche Hinweise.](#)

### **Conditions d'utilisation**

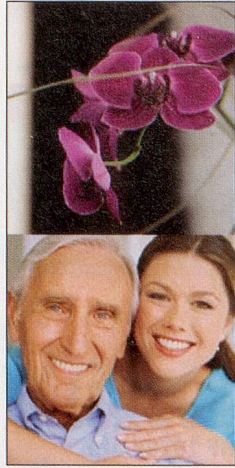
L'ETH Library est le fournisseur des revues numérisées. Elle ne détient aucun droit d'auteur sur les revues et n'est pas responsable de leur contenu. En règle générale, les droits sont détenus par les éditeurs ou les détenteurs de droits externes. [Voir Informations légales.](#)

### **Terms of use**

The ETH Library is the provider of the digitised journals. It does not own any copyrights to the journals and is not responsible for their content. The rights usually lie with the publishers or the external rights holders. [See Legal notice.](#)

**Download PDF:** 09.03.2025

**ETH-Bibliothek Zürich, E-Periodica, <https://www.e-periodica.ch>**



## SCHÖNE PERSPEKTIVEN: VOR UND NACH DER PENSIONIERUNG

Rechtzeitig Akzente setzen. Vorsorgen für einen gediegenen Lebensabend. Wohnen im HOF SPEICHER bietet Ihnen alle Annehmlichkeiten. Erreichbarkeit, Versorgung, Sicherheit, Naherholung und Teilhabe an einem vitalen Leben. Authentische italienische Spitzenküche im Restaurant AGLIO E OLIO. Integriertes Pflegezentrum. Wir vermieten 2,5-, 3,5- und 4,5-ZW., geräumig, hell, mit schönen Balkonen oder Terrassen.

**HOF SPEICHER**  
Zaun 5-7 | 9042 Speicher

Tel. 071 343 80 80  
Fax 071 343 80 81

info@hof-speicher.ch  
www.hof-speicher.ch



**HOF  
SPEICHER**  
IM APPENZELLERLAND

## Betreuen, aber selbstständig wohnen HAUSGENOSSENSCHAFT MOOS 1, 9450 ALTSTÄTTEN



Wir vermieten grosse, günstige und sonnige

### 1-, 1½- und 2-Zimmer- Wohnungen

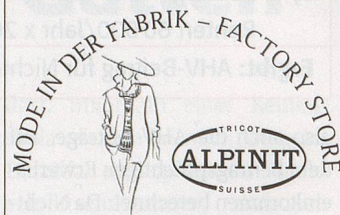
mit Küche, Bad oder Dusche/WC, Balkon/Sitzplatz.

Miete monatlich ab **Fr. 695.-** inkl. NK  
+ **Fr. 20.-** pro Tag mit Betreuung usw.

Mahlzeiten, Therapien, Hilfe etc. im Hause. Notruf.  
Rollstuhlgängig und LIFT. SPITEX-anerkannt.

#### Cafeteria

Rufen Sie uns unverbindlich an [www.mooswohnen.ch](http://www.mooswohnen.ch)  
Tel. 071 755 45 33 oder 079 260 97 85, Frau Friedauer verlangen.



#### Laden-Öffnungszeiten

Mittwoch – Freitag: 9 – 12 Uhr  
14 – 17 Uhr  
Samstagsmorgen: 9 – 12 Uhr

#### ALPINIT MODE GmbH

Alpinitstrasse 5B  
5614 Sarmenstorf  
E-Mail: mode@alpinit.ch

## ALPINIT-HOSEN

In 3 Qualitäten erhältlich

- Reine Wolle
- Polyester/Wolle
- Polyester/Viscose/Seide

**Wir freuen uns auf Ihren  
Besuch. Oder bestellen  
Sie Ihre ALPINIT-Hose  
ganz einfach per  
Telefon 056 667 24 94**

## Eine richtige Wohltat für meinen Körper"



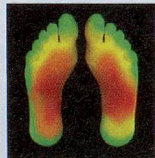
**NEUHEIT!**

### Die energieaktive Schuh-Einlegesohle

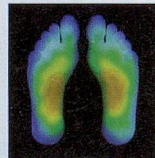
Swiss-Energy-Walker sind High-Tech Schuheinlagen, in deren Molekularstruktur ein für den menschlichen Körper optimiertes Schwingungsverhalten hinterlegt wurde. Durch eine neuartige Frequenzbehandlung der Sohlen können die natürlichen bio-energetischen Abläufe im Körper über die Reflexzonen in den Füßen positiv beeinflusst werden.

Dadurch wird der Energiefluss verbessert und der Körper revitalisiert – in der Freizeit, bei der Arbeit oder im Sport.

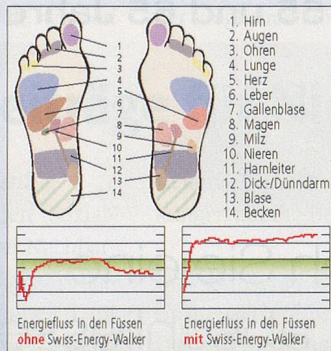
#### Energetisierung der Fussreflexzonen



Gut durchblutete Füße  
mit Swiss-Energy-  
Walker



Schlecht durchblutete  
Füße ohne Swiss-  
Energy-Walker



Frau Schneider  
Spital St. Gallen

„Als Stationssekretärin bin ich den ganzen Tag auf den Beinen. Das strapaziert nicht nur meine Füße, sondern den gesamten Körper. Seit ich die Swiss-Energy-Walker Einlegesohlen trage, habe ich abends keine Rücken- und Beinbeschwerden mehr. Ausserdem spüre ich mehr Energie im Körper und fühle mich rundum vitaler.“



„Als Gastronom bin ich täglich auf den Beinen. Deshalb habe ich Hüft- und Rückenprobleme. Die Swiss-Energy-Walker helfen mir, die langen Tage fast schmerzfrei zu überstehen. Die Sohlen trage ich nun täglich – sehr empfehlenswert!“ J. Wetzold



„Leider habe ich seit einigen Jahren sehr starke Venenschmerzen und möchte nicht operieren, da ich Angst habe. Seit ich die Energie-Einlegesohlen trage, ist die Durchblutung viel besser geworden und die Schmerzen haben erheblich nachgelassen. Wirklich eine alternative zum Operieren.“ Pina Haller



„Als ich nach einer längeren Pause wieder mit Laufen anfangen wollte, hatte ich immer Muskelkater und Beinschmerzen. Seit ich die Swiss-Energy-Walker trage, fällt mir das Laufen einfacher und die Beine fühlen sich auch nach einer Stunde noch fit und leicht an. Kann die Sohle nur weiterempfehlen. Alle meine Freundinnen haben jetzt auch eine und schwärmen ebenfalls davon.“ Tatjana Djakovic

Wirkt unterstützend und lindernd bei:  
**kalten Füßen  
müden Beinen  
schlechter Durchblutung  
Venenproblemen  
Rückenschmerzen  
Muskelkater  
Rheuma  
Arthrose  
brennenden Füßen  
Fussinfektionen**

### Bestelltalon

Ja, Ich bestelle gegen Rechnung:  **2 Packungen** (1 Packung enthält 2 Paar)

à **CHF 34.90** (zzgl. CHF 8.50 Versandkostenanteil)

Schuhgrösse:

Name:

Vorname:

Strasse / Nr.:

PLZ / Ort:

Telefon:

### Einführungsangebot:

**34.90**  
statt Fr. 39.90

In Blockschrift ausfüllen und einsenden an:  
Luma Vertriebs GmbH, Postfach 35, CH-9326 Horn  
**Bestellungen per Fax: 071 845 50 55**  
Bestellungen per Internet-Shop:  
[www.swiss-energy-walker.com](http://www.swiss-energy-walker.com)