

Kreuzworträtsel

Objektyp: **Group**

Zeitschrift: **Zeitlupe : für Menschen mit Lebenserfahrung**

Band (Jahr): **89 (2011)**

Heft 5

PDF erstellt am: **04.07.2024**

Nutzungsbedingungen


Die ETH-Bibliothek ist Anbieterin der digitalisierten Zeitschriften. Sie besitzt keine Urheberrechte an den Inhalten der Zeitschriften. Die Rechte liegen in der Regel bei den Herausgebern.

Die auf der Plattform e-periodica veröffentlichten Dokumente stehen für nicht-kommerzielle Zwecke in Lehre und Forschung sowie für die private Nutzung frei zur Verfügung. Einzelne Dateien oder Ausdrucke aus diesem Angebot können zusammen mit diesen Nutzungsbedingungen und den korrekten Herkunftsbezeichnungen weitergegeben werden.

Das Veröffentlichen von Bildern in Print- und Online-Publikationen ist nur mit vorheriger Genehmigung der Rechteinhaber erlaubt. Die systematische Speicherung von Teilen des elektronischen Angebots auf anderen Servern bedarf ebenfalls des schriftlichen Einverständnisses der Rechteinhaber.

Haftungsausschluss

Alle Angaben erfolgen ohne Gewähr für Vollständigkeit oder Richtigkeit. Es wird keine Haftung übernommen für Schäden durch die Verwendung von Informationen aus diesem Online-Angebot oder durch das Fehlen von Informationen. Dies gilt auch für Inhalte Dritter, die über dieses Angebot zugänglich sind.

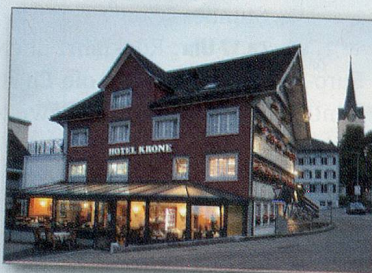
ehemal. schweiz. Tennisspieler	Wäscheschnur	Gott im Islam	Jasskarte	Buch über Umgangsformen	erhöhtes Kirchenlesepult	schweiz. Comicfigur: Papa ...	welscher TV-Sender	ehem. europ. Schnellzug	altfrz. Grafenschaft	be-nötigen	schwären																																																																																																																																																																																																																																													
→	→	→	→	→	Berg im Kanton Waadt (2 Worte)	7	→	→	→	→	→																																																																																																																																																																																																																																													
→	→	2	Arzneimittelform	→	Kleidungsstück	→	5	→	Kalt-speisen	Autokz. Appenzell Inner-rhoden	→																																																																																																																																																																																																																																													
einheim. Fischart	→	→	einheim. Singvogel	6	→	→	ener-gisch	→	→	→	4																																																																																																																																																																																																																																													
schweiz. Olympia-siegerin (Ski)	Treppenlifte					Zch. f. Gold	→	→	→	Hund bei Asterix und Obelix	→																																																																																																																																																																																																																																													
→	→	über-trieben	→	→	 <p>Weitere Informationen: www.hoegglift.ch</p> <p>HÖGG LIFTSYSTEME</p> <p>HÖGG LIFTSYSTEME AG CH-9620 Lichtensteig Telefon 071 987 66 80 www.hoegglift.ch</p>			Höhen-zug im Kanton SH	→	besitz-anzei-gendes Fürwort	→	→																																																																																																																																																																																																																																												
scheues Waldtier	schweiz. Eiskunst-läuferin (Denise)	helles eng-lisches Bier	3	→				→	→	→	→	→	→																																																																																																																																																																																																																																											
frz.: Basel	→	→	→	Ange-höriger d. väterl. Sippe	→	→	→	→	→	→	schweiz. Mundart-musiker (Florian)																																																																																																																																																																																																																																													
schweiz. Architekt (Jac-ques)	→	Blumen-beet	→	schweiz. Musical-Sängerin (Brigitte)	→	→	→	schweiz. Maler † 1967 (Joh.)	→	frz.: sich	Abk.: Mé-tro Lau-sanne-Ouchy																																																																																																																																																																																																																																													
→	→	→	→	→	Bild-schirm (engl.)	Zch. f. Ameri-cium	End-beträge	→	Teil des Vorder-kopfes	Oberen-gadiner Winter-sportort	1																																																																																																																																																																																																																																													
→	→	→	→	→	schweiz. Autor (Alex)	→	→	→	→	fremd-artiger Mensch	→																																																																																																																																																																																																																																													
Berg in der Nord-west-schweiz	→	Krach	→	→	→	→	→	Winter-sport-gerät	→	Auflösung ZL 4 • 2011: <table border="1"> <tr><td>S</td><td>F</td><td>P</td><td>E</td><td>C</td><td>B</td><td>W</td><td></td><td></td><td></td><td></td><td></td></tr> <tr><td>A</td><td>L</td><td>D</td><td>E</td><td>R</td><td>S</td><td>T</td><td>I</td><td>L</td><td>L</td><td>E</td><td>R</td><td>H</td><td>A</td><td>S</td></tr> <tr><td>E</td><td>M</td><td>I</td><td>L</td><td>A</td><td>T</td><td>R</td><td>E</td><td>U</td><td>E</td><td>O</td><td>L</td><td>A</td><td></td><td></td></tr> <tr><td>B</td><td>R</td><td>G</td><td>E</td><td>L</td><td>E</td><td>E</td><td>B</td><td>A</td><td>R</td><td>D</td><td>I</td><td>L</td><td>L</td><td></td></tr> <tr><td>E</td><td>T</td><td>W</td><td>A</td><td>S</td><td></td><td></td><td></td><td></td><td></td><td>H</td><td>E</td><td>C</td><td>H</td><td>T</td></tr> <tr><td>S</td><td>E</td><td>N</td><td>S</td><td>E</td><td></td><td></td><td></td><td></td><td></td><td>D</td><td>O</td><td>M</td><td>O</td><td>O</td></tr> <tr><td>V</td><td>I</td><td>N</td><td>S</td><td>N</td><td></td><td></td><td></td><td></td><td></td><td>D</td><td>B</td><td>L</td><td>S</td><td></td></tr> <tr><td></td><td></td><td>R</td><td>E</td><td>S</td><td></td><td></td><td></td><td></td><td></td><td>N</td><td>O</td><td>T</td><td>I</td><td>Z</td></tr> <tr><td>B</td><td>A</td><td>E</td><td>R</td><td></td><td></td><td></td><td></td><td></td><td></td><td>S</td><td>K</td><td>S</td><td></td><td></td></tr> <tr><td>O</td><td>I</td><td>U</td><td>R</td><td>U</td><td></td><td></td><td></td><td></td><td></td><td>A</td><td>E</td><td>C</td><td>S</td><td></td></tr> <tr><td>E</td><td>R</td><td>N</td><td>S</td><td>T</td><td>F</td><td>A</td><td>L</td><td>L</td><td>S</td><td>T</td><td>A</td><td>B</td><td>H</td><td>B</td></tr> <tr><td>K</td><td>N</td><td>I</td><td>E</td><td>E</td><td>O</td><td>K</td><td>T</td><td>R</td><td></td><td></td><td></td><td></td><td></td><td></td></tr> <tr><td>H</td><td>K</td><td>E</td><td>N</td><td>G</td><td>E</td><td>K</td><td>A</td><td>A</td><td></td><td></td><td></td><td></td><td></td><td></td></tr> <tr><td>O</td><td>I</td><td>H</td><td>A</td><td>B</td><td>S</td><td>B</td><td>U</td><td>R</td><td>G</td><td></td><td></td><td></td><td></td><td></td></tr> <tr><td>A</td><td>L</td><td>T</td><td>R</td><td>E</td><td>U</td><td>S</td><td>U</td><td>H</td><td>R</td><td>E</td><td></td><td></td><td></td><td></td></tr> <tr><td>M</td><td>A</td><td>C</td><td></td><td></td><td></td><td></td><td></td><td></td><td></td><td></td><td></td><td></td><td></td><td></td></tr> </table>		S	F	P	E	C	B	W						A	L	D	E	R	S	T	I	L	L	E	R	H	A	S	E	M	I	L	A	T	R	E	U	E	O	L	A			B	R	G	E	L	E	E	B	A	R	D	I	L	L		E	T	W	A	S						H	E	C	H	T	S	E	N	S	E						D	O	M	O	O	V	I	N	S	N						D	B	L	S				R	E	S						N	O	T	I	Z	B	A	E	R							S	K	S			O	I	U	R	U						A	E	C	S		E	R	N	S	T	F	A	L	L	S	T	A	B	H	B	K	N	I	E	E	O	K	T	R							H	K	E	N	G	E	K	A	A							O	I	H	A	B	S	B	U	R	G						A	L	T	R	E	U	S	U	H	R	E					M	A	C												
S	F	P	E	C	B	W																																																																																																																																																																																																																																																		
A	L	D	E	R	S	T	I	L	L	E	R	H	A	S																																																																																																																																																																																																																																										
E	M	I	L	A	T	R	E	U	E	O	L	A																																																																																																																																																																																																																																												
B	R	G	E	L	E	E	B	A	R	D	I	L	L																																																																																																																																																																																																																																											
E	T	W	A	S						H	E	C	H	T																																																																																																																																																																																																																																										
S	E	N	S	E						D	O	M	O	O																																																																																																																																																																																																																																										
V	I	N	S	N						D	B	L	S																																																																																																																																																																																																																																											
		R	E	S						N	O	T	I	Z																																																																																																																																																																																																																																										
B	A	E	R							S	K	S																																																																																																																																																																																																																																												
O	I	U	R	U						A	E	C	S																																																																																																																																																																																																																																											
E	R	N	S	T	F	A	L	L	S	T	A	B	H	B																																																																																																																																																																																																																																										
K	N	I	E	E	O	K	T	R																																																																																																																																																																																																																																																
H	K	E	N	G	E	K	A	A																																																																																																																																																																																																																																																
O	I	H	A	B	S	B	U	R	G																																																																																																																																																																																																																																															
A	L	T	R	E	U	S	U	H	R	E																																																																																																																																																																																																																																														
M	A	C																																																																																																																																																																																																																																																						
Handels-platz	→	→	→	Zch. f. Nickel	→	→	→	Abk.: Swiss Market Index	→	→	→																																																																																																																																																																																																																																													
Fremd-wortteil: gegen	→	→	röm. 2	Thur-zufluss	→	→	→	→	→	→	→																																																																																																																																																																																																																																													
→	8	→	→	Wachol-der-schnaps	→	→	→	Fluss im Engadin	→	→	→																																																																																																																																																																																																																																													
schwei-zerdeut-sche Ver-einigung	→	→	→	→	→	→	→	→	→	→	→																																																																																																																																																																																																																																													
				1	2	3	4	5	6	7	8																																																																																																																																																																																																																																													

Kreuzworträtsel

Wert: CHF 1000.-!

1 × vier Übernachtungen für 2 Personen im Hotel Krone in Urnäsch im Wert von CHF 1000.-!

Das Hotel Krone in Urnäsch liegt am Fusse des Säntis und ist ein idealer Ausgangspunkt für Wanderungen sowohl im voralpinen Appenzellerland als auch im Alpsteingebiet. Entdecken Sie das Appenzellerland auf dem Elektro-Bike, das Ihnen einen Tag zur Verfügung steht. Selbstverständlich darf auch der Säntis nicht in Ihrem Ausflugsprogramm fehlen. Sie wohnen in einem komfortablen Doppelzimmer mit Gartensitzplatz. Die Küche verwöhnt Sie jeden Abend mit einem 4-Gang-Menü. Dazu serviert Ihnen das Hotel pro Gang ein zum Menü passendes Glas Wein. Mehr Informationen unter: www.krone-urnaesch.ch, www.appenzellerland.ch



Appenzellerland.
Vom Bodensee bis zum Säntis.

So nehmen Sie an der Verlosung teil:
Telefon: Wählen Sie die 0901 500 086 (CHF 0.90/Anruf vom Festnetz).
SMS: Senden Sie WORT gefolgt vom Lösungswort, Ihrem Namen und Adresse an die 970 (CHF 0.90/SMS). Beispiel: WORT SOMMER Hans Muster Musterstrasse 1 8000 Zürich
Postkarte: Senden Sie diese mit dem Lösungswort an: Zeitlupe, Rätsel, Postfach, 8074 Zürich.
Teilnahmeschluss: 23. Mai 2011

Gewinnerinnen und Gewinner werden ausgelost und direkt benachrichtigt. Der Rechtsweg ist ausgeschlossen. Es wird keine Korrespondenz geführt.

Der einzige Schweizer Nobelpreisträger für Literatur

Max Frisch und Friedrich Dürrenmatt waren zwar immer wieder Kandidaten für den Literaturnobelpreis, aber bekommen haben sie ihn nie. So tröstete sich die Schweizer Literaturszene halt mit den zugewanderten Hermann Hesse und Elias Canetti als «halbschweizerischen» Preisträgern. Doch viel früher im 20. Jahrhundert erhielt tatsächlich ein Schweizer Schriftsteller den Preis: der in Liestal geborene und in Luzern lebende Carl Spitteler, vor allem für sein mächtiges Versepos «Olympischer Frühling», in dessen rund 20 000 Versen er die griechische Mythologie mit der Neuzeit verband.

In welchem Jahr wurde Carl Spitteler der Nobelpreis zugesprochen? (Überreicht wurde ihm der Preis erst im folgenden Jahr.)

A: 1919 **B:** 1922 **C:** 1923

So nehmen Sie an der Verlosung teil:

Telefon: Wählen Sie die 0901 500 087 (CHF 0.90/Anruf v. Festnetz).

SMS: Senden Sie QUIZ gefolgt vom Lösungsbuchstaben, Ihrem Namen und Adresse an die 970 (CHF 0.90/SMS).

Beispiel: QUIZ A Hans Muster Musterstrasse 1 8000 Zürich

Postkarte: Senden Sie diese mit dem Lösungsbuchstaben an: Zeitlupe, Quiz, Postfach, 8074 Zürich.

Teilnahmeschluss: 23. Mai 2011

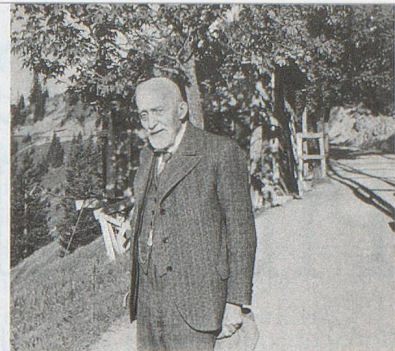


Bild: Keystone STR

Gesamtwert: CHF 738.–!

2 × eine GPS-Pulsuhr Fore-runner 210 von Garmin im Wert von je CHF 369.–!



GARMIN.

Der ideale Trainingspartner für Laufsportler. Wollen Sie wissen, wie schnell und weit Sie gelaufen sind? Dann werfen Sie einen Blick auf die GPS-Pulsuhr von Garmin an Ihrem Handgelenk. www.garmin.ch

Gesamtwert: CHF 750.–!

3 × eine Oral-B Triumph 5000 mit SmartGuide im Wert von je CHF 250.–!

Die Oral-B Triumph 5000 mit SmartGuide ist die technisch fortschrittlichste Zahnbürste von Oral-B. Ihr kabelloses Display gibt Feedback beim Putzen und fördert damit bessere Putzgewohnheiten. www.oral-b.ch



So nehmen Sie an der Verlosung teil:

Die Lösungszahl ergibt sich aus den farbigen Feldern (von links nach rechts).

Telefon: Wählen Sie die 0901 500 088 (CHF 0.90/Anruf v. Festnetz).

SMS: Senden Sie ZAHL gefolgt von der Lösungszahl, Ihrem Namen und Adresse an die 970 (CHF 0.90/SMS).

Beispiel: ZAHL 123 Hans Muster Musterstrasse 1 8000 Zürich

Postkarte: Senden Sie diese mit der Lösungszahl an: Zeitlupe, Sudoku, Postfach, 8074 Zürich.

Teilnahmeschluss: 23. Mai 2011

Auflösung ZL 4 • 2011: 634

7	2	3	8	4	5	1	6	9
4	5	1	9	6	7	8	2	3
9	8	6	3	2	1	7	5	4
5	1	9	7	8	2	3	4	6
8	7	2	6	3	4	5	9	1
6	3	4	5	1	9	2	7	8
1	9	5	4	7	3	6	8	2
3	4	8	2	5	6	9	1	7
2	6	7	1	9	8	4	3	5

Sudoku

Füllen Sie das Rätselgitter mit den Zahlen von 1 bis 9. Jede Zahl darf aber in jeder Zeile, jeder Spalte und in jedem der 3 × 3 Blöcke nur einmal vorkommen.

	3		1		2			6
	7	5					3	4
1			4		7			8
			2		5			
8			9		6			3
	8	3					7	2
	6		5		3			9

ZEITLUPE

Die Zeitlupe wird von Pro Senectute Schweiz herausgegeben und erscheint im 89. Jahrgang.

Redaktionsadresse

Schulhausstr 55, Postfach 2199, 8027 Zürich,
Telefon 044 283 89 13, Fax 044 283 89 10,
Mail info@zeitlupe.ch, www.zeitlupe.ch

Herausgeberin

Pro Senectute Schweiz, Geschäfts- und
Fachstelle, Lavaterstrasse 60, Postfach,
8027 Zürich, www.pro-senectute.ch

Chefredaktion

Marianne Noser (nom)

Redaktion

Annegret Honegger (agh), Gallus Keel (gk),
Martina Novak (man), Usch Vollenwyder (uvo)

Bildredaktion

Nicole Spiess (Leitung), Anja Fliege

Grafik/Layout/Produktion

Nadia Lattmann (verantw.), Martin Hauzen-
berger (hzb), Heike Burkard (Korrektur),
Nicole Kleindl

Freie Mitarbeiterinnen und Mitarbeiter

Hanspeter Bürgin, Helen Furrer, Ursula Karpf
(Begegnungsplattform), Kurt Seifert (kas)

Verlagsleitung

Jrene Shirazi

Lesermarkt

Heidi Jauch (juh)

Redaktionssekretariat

Daniela Bauer, Chara Frangos, Petra Barfuss

Abonnemente, Adressänderungen

Daniela Bauer, Telefon 044 283 89 13, Zeitlupe,
Postfach 2199, 8027 Zürich, info@zeitlupe.ch

Abonnements- und Einzelverkaufspreise

10 Ausg./Jahr CHF 42.–, Europa CHF 50.–
(EUR 34.–), übriges Ausland CHF 60.–,
Einzelverkaufspreis CHF 5.– (Kioskpreis)

Zeitlupe als Hörzeitschrift

SBS (Schweizerische Bibliothek für Blinde
und Sehbehinderte),
Auskunft über Telefon 043 333 32 32

Inserate

Kilian Gasser Medienvermarktung GmbH,
Hellgasse 12, 6460 Altdorf,
Telefon 041 871 24 46, kg@kiliangasser.ch
Kleinanzeigen Tarife/Adresse auf Seite 52

Druckvorstufe Bilder, Druck, Expedition

Ziegler Druck- und Verlags-AG, Winterthur
Auflage 69 713 Exemplare (WEMF 2010),
Leserschaft 159 000 (MACH 2011-1) –
ISSN 1420-8180

Für unverlangt eingesandte Unterlagen kann
die Redaktion keine Haftung übernehmen.

Die Hatt-Bucher-Stiftung ermöglicht

**EL-Bezügerinnen und -Bezüger
das Gratisabonnement der Zeitlupe.**

Herzlichen Dank für die Unterstützung.

Einzelheiten unter Telefon 044 283 89 13

Die nächste Zeitlupe erscheint

am 24. Mai 2011.