

# Kreuzworträtsel

Objektyp: **Group**

Zeitschrift: **Zeitlupe : für Menschen mit Lebenserfahrung**

Band (Jahr): **90 (2012)**

Heft 7-8

PDF erstellt am: **24.07.2024**

## **Nutzungsbedingungen**

Die ETH-Bibliothek ist Anbieterin der digitalisierten Zeitschriften. Sie besitzt keine Urheberrechte an den Inhalten der Zeitschriften. Die Rechte liegen in der Regel bei den Herausgebern.

Die auf der Plattform e-periodica veröffentlichten Dokumente stehen für nicht-kommerzielle Zwecke in Lehre und Forschung sowie für die private Nutzung frei zur Verfügung. Einzelne Dateien oder Ausdrucke aus diesem Angebot können zusammen mit diesen Nutzungsbedingungen und den korrekten Herkunftsbezeichnungen weitergegeben werden.

Das Veröffentlichen von Bildern in Print- und Online-Publikationen ist nur mit vorheriger Genehmigung der Rechteinhaber erlaubt. Die systematische Speicherung von Teilen des elektronischen Angebots auf anderen Servern bedarf ebenfalls des schriftlichen Einverständnisses der Rechteinhaber.

## **Haftungsausschluss**

Alle Angaben erfolgen ohne Gewähr für Vollständigkeit oder Richtigkeit. Es wird keine Haftung übernommen für Schäden durch die Verwendung von Informationen aus diesem Online-Angebot oder durch das Fehlen von Informationen. Dies gilt auch für Inhalte Dritter, die über dieses Angebot zugänglich sind.



# Sommer-Quiz

1. Welche dieser Inseln hat die grösste Fläche?

**B** Mallorca      **S** Sardinien      **L** Kreta

2. Eine Arie aus Gershwins Oper «Porgy and Bess» heisst ...?

**A** Springfield      **O** Rainbow      **C** Summertime

3. Wo befindet sich das älteste Freibad der Schweiz?

**M** Basel      **H** Winterthur      **N** Chur

4. Wie nennt man eine flache, weisse Quellwolke?

**D** Gewitterwolke      **M** Schäfchenwolke      **W** Schönwetterwolke

5. Wo wurde schweizweit bis jetzt die höchste Temperatur gemessen?

**I** Graubünden      **E** Thurgau      **B** Tessin

6. Wie heisst der aktuelle Torwart beim FC Basel?

**U** Ralf Herbst      **R** Aron Winter      **M** Yann Sommer

7. Welche Düne gibt es nicht?

**R** Singende Düne      **M** Lachdüne      **Z** Wanderdüne

8. Als «Jahr ohne Sommer» gilt das Jahr ...

**B** 1816      **E** 1939      **G** 1968

9. Wem ist der Coupe «Pêche Melba» gewidmet?

**I** Politikerin      **E** Sportlerin      **A** Sängerin

10. Ab wie viel Grad Celsius gilt ein Tag als «Sommertag»?

**D** 25°C      **T** 30°C      **N** 40°C

## LÖSUNGSWORT

--	--	--	--	--	--	--	--	--	--

**Gesamtwert: CHF 1524.-!**

2 × 1 Woche Ferien für zwei Personen, offeriert von Thermalp Les Bains d'Ovronnaz, im Wert von je CHF 762.-!

Heilbäder im Herzen der Walliser Alpen. Erholung und Wellness während 6 Tagen im Thermalzentrum, in einer gemütlichen 2-Zimmer-Wohnung. Weitere Informationen: [www.thermalp.ch](http://www.thermalp.ch)



**So nehmen Sie an der Verlosung teil:**

**Telefon:** Wählen Sie die 0901 560 062 (CHF 0.90/Anruf ab Festnetz).

**SMS:** Senden Sie SOMMER gefolgt vom Lösungswort, Ihrem Namen und Adresse an die 970 (CHF 0.90/SMS).

Beispiel: SOMMER AUTO Hans Muster Musterstrasse 1 8000 Zürich

**Postkarte:** Senden Sie diese mit dem Lösungswort an: Zeitlupe, Sommer-Quiz, Postfach, 8074 Zürich.

**Teilnahmeschluss:** 20. August 2012

# Profi-Rätsel



**Gesamtwert: CHF 700.-!**

4 × 1 emporiaELEGANCEplus Handy von emporia Telecom im Wert von je CHF 175.-!



Das emporiaELEGANCEplus sieht nicht nur gut aus, sondern ist auch einfach und intuitiv zu bedienen. Mit der integrierten Notruf Funktion hat es im «Kassensturz»-Vergleich sehr gut abgeschnitten. Ein Handy, das Sicherheit, einfache Kommunikation und schlichtes Design perfekt kombiniert. [www.emporia.eu](http://www.emporia.eu)

emporia

**So nehmen Sie an der Verlosung teil:**

**Telefon:** Wählen Sie die 0901 560 063 (CHF 0.90/Anruf ab Festnetz).

**SMS:** Senden Sie RÄTSEL gefolgt vom Lösungswort, Ihrem Namen und Adresse an die 970 (CHF 0.90/SMS).

Beispiel: RÄTSEL AUTO Hans Muster Musterstrasse 1 8000 Zürich

**Postkarte:** Senden Sie diese mit dem Lösungswort an: Zeitlupe, Profi-Rätsel, Postfach, 8074 Zürich.

**Teilnahmeschluss:** 20. August 2012

Hornsubstanz	griech. Nympe	Abk.: Eidg. Personalamt	Buchstabenart (ä, ö, ü)	Wagen teil	Werbe kurzfilm
schweiz. Kabarett-duo					
schweiz. Schauspieler (Martin)				4	Tempeldiener im AT
			tief-tonig		Abk.: Mé-tro Lau-sanne-Ouchy
span. Appetit-häppchen		Bett-decke			2
Hintergrund-sendung (DRS 3)					Mün-dungs-gebiet e. Flusses
				5	kanad. 'National-Baum'
		Riemen am Zug-geschirr		Licht-bild (Kw.)	
eng-lische Zahl	Verhü-tungs-mittel	schweiz. Autor (Gerold)			
frz.: Durst				harter Tennis-schlag	Vorname von Sadat †1981
schweiz. Eiskunst-läuferin (Denise)	glätten		einheim. Sing-vogel		
			Internet-kürzel Italien	Doppel-vokal	Daten-träger (Abk.)
Fluss im Kanton Waadt		Vorname Newtons			
Bundes-rätin (Doris)				1	
Kose-name e. span. Königin			1	2	3
					4
					5

Gewinnerinnen und Gewinner werden ausgelost und direkt benachrichtigt. Der Rechtsweg ist ausgeschlossen. Es wird keine Korrespondenz geführt.







## Die Meister der Töne in der Zentralschweiz

Wenn es Sommer wird in Luzern, sind die Festwochen nicht weit. Das Lucerne Festival, wie es mittlerweile international verständlich heisst, lockt seit über sieben Jahrzehnten die erste Gilde der klassischen Musik und ein grosses Publikum an. Heute gibts auch zu Ostern und im Herbst Festivalkonzerte in Luzern. Begonnen aber hat alles in einem Sommer vor dem Zweiten Weltkrieg. Der grosse Arturo Toscanini (in unserem Bild links, mit seinem Westschweizer Kollegen Ernest Ansermet) dirigierte damals in Tribtschen bei Luzern, im Park der Villa, in der einst Richard Wagner gelebt hatte, ein eigens für ihn zusammengestelltes Spitzenensemble. Und begründete damit eine grosse Tradition.



Bild: Keystone/Photopress-Archiv

**In welchem Jahr startete das klassische Klassikfestival in Luzern?**

**A:** 1936 **B:** 1937 **C:** 1938

**So nehmen Sie an der Verlosung teil:**

**Telefon:** Wählen Sie die 0901 500 087 (CHF 0.90/Anruf ab Festnetz).

**SMS:** Senden Sie QUIZ gefolgt vom Lösungsbuchstaben, Ihrem Namen und Adresse an die 970 (CHF 0.90/SMS).

Beispiel: QUIZ A Hans Muster Musterstrasse 1 8000 Zürich

**Postkarte:** Senden Sie diese mit dem Lösungsbuchstaben an: Zeitlupe, Quiz, Postfach, 8074 Zürich.

**Teilnahmeschluss:** 20. August 2012

**Wert: CHF 750.-!**

1 × 1 Nacht für zwei Personen im Romantik-Seehotel Sonne im Wert von CHF 750.-!

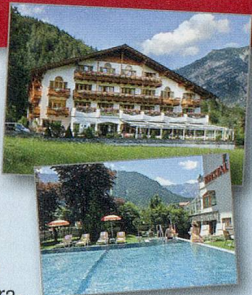
Gewinnen Sie eine Übernachtung für 2 Personen in einer Juniorsuite im Romantik-Seehotel Sonne in Küsnacht mit einzigartigem Blick auf den Zürichsee. Inkl. 4-Gang-Abendessen. [www.sonne.ch](http://www.sonne.ch)



sonne  
Romantik-Seehotel  
Küsnacht am Zürichsee

**Wert: CHF 750.-!**

1 × 2 Nächte für zwei Personen im Verwöhnhotel Kristall in Pertisau im Wert von CHF 750.-! **Kristä[ll]**



Das familiär geführte Verwöhnhotel liegt am sonnigsten Platz von Pertisau in einer der schönsten Regionen Österreichs, im Naturparadies Achensee mit Panoramablick auf Rofan und Karwendel. [www.kristall-pertisau.at](http://www.kristall-pertisau.at)

**So nehmen Sie an der Verlosung teil:**

Die Lösungszahl ergibt sich aus den farbigen Feldern (von links nach rechts).

**Telefon:** Wählen Sie die 0901 500 088 (CHF 0.90/Anruf ab Festnetz).

**SMS:** Senden Sie ZAHL gefolgt von der Lösungszahl, Ihrem Namen und Adresse an die 970 (CHF 0.90/SMS).

Beispiel: ZAHL 123 Hans Muster Musterstrasse 1 8000 Zürich

**Postkarte:** Senden Sie diese mit der Lösungszahl an: Zeitlupe, Sudoku, Postfach, 8074 Zürich.

**Teilnahmeschluss:** 20. August 2012

Auflösung ZL 6 • 2012: 982

8	6	3	2	9	4	1	7	5
9	7	5	3	1	8	6	2	4
4	2	1	5	6	7	3	9	8
1	5	9	7	4	3	2	8	6
7	4	6	9	8	2	5	1	3
3	8	2	6	5	1	7	4	9
6	1	8	4	7	5	9	3	2
5	3	4	1	2	9	8	6	7
2	9	7	8	3	6	4	5	1

## Sudoku

Füllen Sie das Rätselgitter mit den Zahlen von 1 bis 9. Jede Zahl darf aber in jeder Zeile, jeder Spalte und in jedem der 3 × 3 Blöcke nur einmal vorkommen.

	7	8		9	6			
4					7	9		
9			2			1	3	
			9					5
		1			8			
7				6				
1	2			3				6
	5	7						4
		3	6			9	7	

# ZEITLUPE

Die Zeitlupe wird von Pro Senectute Schweiz herausgegeben und erscheint im 90. Jahrgang.

### Redaktionsadresse

Schulhausstr 55, Postfach 2199, 8027 Zürich,  
Telefon 044 283 89 13, Fax 044 283 89 10,  
Mail [info@zeitlupe.ch](mailto:info@zeitlupe.ch), [www.zeitlupe.ch](http://www.zeitlupe.ch)

### Herausgeberin

Pro Senectute Schweiz, Geschäfts- und  
Fachstelle, Lavaterstrasse 60, Postfach,  
8027 Zürich, [www.pro-senectute.ch](http://www.pro-senectute.ch)

**Chefredaktion** Marianne Noser (nom)

### Redaktion

Annegret Honegger (agh), Gallus Keel (gk),  
Martina Novak (man), Usch Vollenwyder (uvo)

### Bildredaktion

Nicole Spiess (Leitung), Anja Fliege

### Grafik/Layout/Produktion

Nadia Lattmann (verantwortlich),  
Martin Hauzenberger (hzb),  
Heike Burkard (Korrektorat), Nicole Kleindl

### Freie Mitarbeiterinnen und Mitarbeiter

Djordje Rajic, Kurt Seifert (kas),  
Esther Wullschlegler Schättin

**Verlagsleitung** Jrene Shirazi

**Lesermarkt** Heidi Jauch (juh)

### Redaktionssekretariat

Daniela Bauer, Anja Fliege

### Abonnemente, Adressänderungen

Anja Fliege, Telefon 044 283 89 13, Zeitlupe,  
Postfach 2199, 8027 Zürich, [info@zeitlupe.ch](mailto:info@zeitlupe.ch)

### Begegnungsplattform

Ursula Karpf (Moderatorin)

### Abonnements- und Einzelverkaufspreise

10 Ausg./Jahr CHF 42.-, Europa CHF 50.-  
(EUR 34.-), übriges Ausland CHF 60.-,  
Einzelverkaufspreis CHF 5.- (Kioskpreis)

### Zeitlupe als Hörzeitschrift

SBS (Schweizerische Bibliothek für Blinde  
und Sehbehinderte), Telefon 043 333 32 32

### Inserate

Kilian Gasser Medienvermarktung GmbH,  
Hellgasse 12, 6460 Altdorf,

Telefon 041 871 24 46, [kg@kiliangasser.ch](mailto:kg@kiliangasser.ch)

**Kleinanzeigen** Tarife/Adresse auf Seite 49

### Druckvorstufe Bilder, Druck, Expedition

Ziegler Druck- und Verlags-AG, Winterthur

**Auflage** 73 335 Exemplare (WEMF 2011),

Leserschaft 170 000 (MACH 2012-1) –  
ISSN 1420-8180

Für unverlangt eingesandte Unterlagen kann  
die Redaktion keine Haftung übernehmen.

**Die Hatt-Bucher-Stiftung ermöglicht**

**EL-Bezüglerinnen und -Bezügern**

**das Gratisabonnement der Zeitlupe.**

**Herzlichen Dank für die Unterstützung.**

Einzelheiten unter Telefon 044 283 89 13.

**Die nächste Zeitlupe erscheint**

**am 21. August 2012.**