

Objektyp: **Advertising**

Zeitschrift: **Zeitlupe : für Menschen mit Lebenserfahrung**

Band (Jahr): **90 (2012)**

Heft 9

PDF erstellt am: **24.07.2024**

Nutzungsbedingungen

Die ETH-Bibliothek ist Anbieterin der digitalisierten Zeitschriften. Sie besitzt keine Urheberrechte an den Inhalten der Zeitschriften. Die Rechte liegen in der Regel bei den Herausgebern. Die auf der Plattform e-periodica veröffentlichten Dokumente stehen für nicht-kommerzielle Zwecke in Lehre und Forschung sowie für die private Nutzung frei zur Verfügung. Einzelne Dateien oder Ausdrucke aus diesem Angebot können zusammen mit diesen Nutzungsbedingungen und den korrekten Herkunftsbezeichnungen weitergegeben werden. Das Veröffentlichen von Bildern in Print- und Online-Publikationen ist nur mit vorheriger Genehmigung der Rechteinhaber erlaubt. Die systematische Speicherung von Teilen des elektronischen Angebots auf anderen Servern bedarf ebenfalls des schriftlichen Einverständnisses der Rechteinhaber.

Haftungsausschluss

Alle Angaben erfolgen ohne Gewähr für Vollständigkeit oder Richtigkeit. Es wird keine Haftung übernommen für Schäden durch die Verwendung von Informationen aus diesem Online-Angebot oder durch das Fehlen von Informationen. Dies gilt auch für Inhalte Dritter, die über dieses Angebot zugänglich sind.

Ein Dienst der *ETH-Bibliothek*
ETH Zürich, Rämistrasse 101, 8092 Zürich, Schweiz, www.library.ethz.ch

<http://www.e-periodica.ch>

Insel des «ewigen Frühlings»

MADEIRA IN MUSSE

WANDERREISE

Alle Abreisen
garantiert!



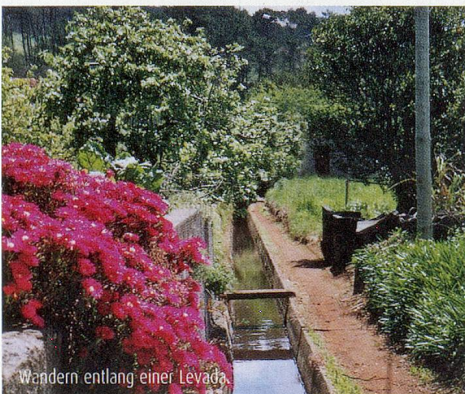
Die portugiesische Insel mit den steil ins Meer abfallenden Küsten lädt zum Wandern und Verweilen ein. Strassen und Wege durchziehen Madeira in unendlichen Windungen. Wie Schlangen schmiegen sich die sprudelnden Levadas, die künstlichen Wasserläufe, auf verschiedenen Höhen dem traumhaft schönen Gelände an. Hier zu Fuss beschaulich unterwegs zu sein, ist ein Genuss. Immer wieder sind die vielfältige Vegetation und die faszinierenden Ausblicke aufs Meer zu bewundern.

1. Tag Zürich – Funchal

Donnerstag: Direktflug nach Funchal. Transfer zu unserem 5-Sterne-Hotel, am Stadtrand von Funchal gelegen. Hier wohnen wir während der ganzen Woche.

2. Tag Ponta do Pargo – Ribeira Brava

Freitag: > Wanderzeit: ca. 1 ½ Std.
Gleich zum Auftakt wandern wir an der Südwestküste der Levada Nova entlang durch Wälder, Gärten und kleine Dörfer, immer wieder mit herrlicher Aussicht aufs Meer. Weiterfahrt nach Ribeira Brava und dem Cabo Girão, der zweithöchsten Steilküste der Welt.



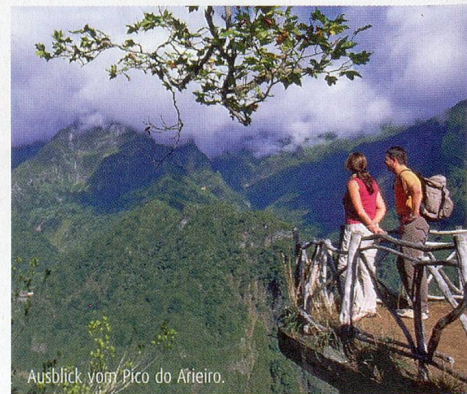
Wandern entlang einer Levada

3. Tag Paúl da Serra – Porto Moniz

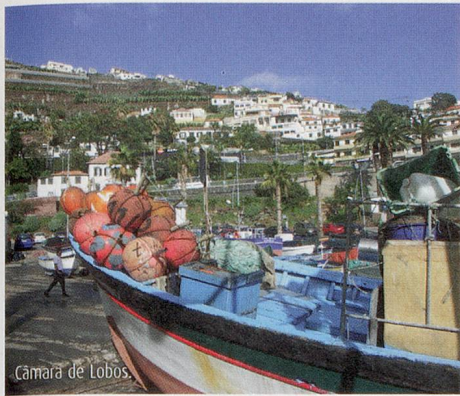
Samstag: > Wanderzeit: ca. 1 ½ Std.
Über Ribeira Brava fahren wir zum Ausgangspunkt unserer Wanderung auf der Hochebene Paúl da Serra. Nach dem Picknick fahren wir auf kurvenreicher, landschaftlich attraktiver Route an die Küste nach Porto Moniz.

4. Tag Pico do Arieiro – Santana

Sonntag: > Wanderzeit: ca. 2 ½ Std.
Ein Ausflug an die Nordküste mit Halt auf dem Pico do Arieiro (1818 m) führt uns nach Santana. Vom Pico das Pedras führt uns ein romantischer Weg durch Laub- und Lorbeerwälder. Nachmit-



Ausblick vom Pico do Arieiro.



Camara de Lobos

tags wandern wir entlang der Levada do Castelo durch die Gärten des Nordens.

5. Tag Botanischer Garten – Monte

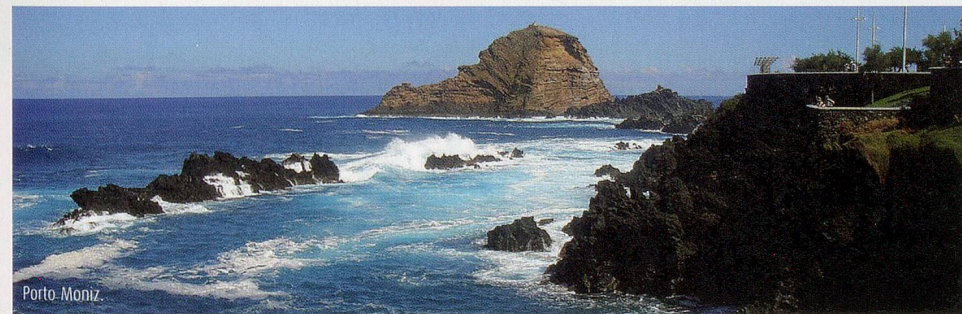
Montag: > Wanderzeit: ca. 2 Std.

Am Vormittag besuchen wir den Botanischen Garten, in dem der grosse Pflanzenreichtum der Insel zu bewundern ist. Nächstes Ziel ist eine Korbflechterei in Camacha. Nachmittags wandern wir gemütlich durch duftende Eukalyptuswälder, besuchen die Kirche von Monte und wagen eine Fahrt mit den Korbschlitzen.

6. Tag Machico – Ponta de São Lourenço

Dienstag: > Wanderzeit: ca. 2-2½ Std.

Wir fahren nach Machico, das als erste Siedlung Madeiras gilt. Auf einer kurzen Levadawanderung lernen wir eine sehr fruchtbare Inselgegend kennen. Nach der Fahrt zur Ponta de São Lourenço steigen wir auf zu einem Aussichtspunkt,

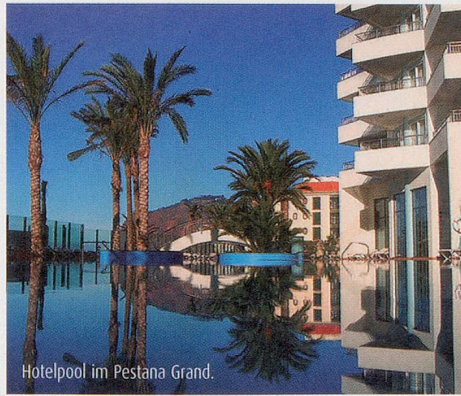


Porto Moniz

Naturnahes Wandern 8 Tage Donnerstag – Donnerstag	Basispreis im DZ	Zuschlag DZ zur Alleinbenützung	Verlängerungswoche im DZ inkl. Frühstück	Verlängerungswoche im DZA inkl. Frühstück
Preise pro Person	CHF	CHF	CHF	CHF
20.09. - 27.09.12	1890	350	460	840
04.10. - 11.10.12	1950	350	460	840
11.10. - 18.10.12	1950	350	460	840
06.12. - 13.12.12	1790	320	440	780
13.12. - 20.12.12	1790	320	440	780
27.12. - 03.01.13 Silvester	2690	620	-	-
14.02. - 21.02.13	2090	370	440	780
28.02. - 07.03.13	1950	370	500	880
14.03. - 21.03.13	1950	370	500	880
21.03. - 28.03.13	2090	370	520	920
28.03. - 04.04.13 Ostern	2190	370	520	920
04.04. - 11.04.13 Frühlingsblüte	2190	370	500	880
18.04. - 25.04.13 Frühlingsblüte	2090	370	500	880

Garantierte Abreisen: maximal 23 Teilnehmer/innen. **Reisedokumente:** gültiger Reisepass oder gültige Identitätskarte.

Zuschlag: obligatorische Annullierungskosten- und Extrarückreiseversicherung CHF 75.



Hotelpool im Pestana Grand.

wo die wunderschönen Felsformationen sehr gut sichtbar sind. Ein besonderes Erlebnis ist das portugiesische Picknick.

7. Tag Funchal

Mittwoch: Am Vormittag besuchen wir den bunten Markt von Funchal. Spaziergang am Hafen und im Zentrum mit Besichtigung der Kathedrale. Nachmittag zur freien Verfügung. Für das gemeinsame Abschiedessen fahren wir ins hübsche Fischerdorf Câmara de Lobos und geniessen auf dem Rückweg die atemberaubende Aussicht auf Funchal bei Nacht.

8. Tag Funchal – Zürich

Donnerstag: Transfer zum Flughafen und Rückflug oder individuelle Verlängerung.

Programmänderungen bleiben vorbehalten!

Die Wanderzeiten können je nach Wetter und Reisegruppe variieren.

Hotelstandort

Das 5-Sterne Hotel Pestana Grand, ca. 5 km ausserhalb vom historischen Zentrum Funchal, direkt an der Meerespromenade. Grosse Meerwasser-Poollandschaft, umgeben von ausgedehnten, üppigen Gärten. Elegante Zimmer in hellen Farben und mit Balkon. Am grosszügigen Frühstücks- und dreimal am Abendessen-Buffer werden wir kulinarisch verwöhnt. >> www.pestanagrand.com

Anforderungen

Leistungsstufe Wandern: leicht bis mittel

Die Wanderungen dauern zwischen 1½ bis 2½ Stunden. Teils auf schmalen Pfaden mit kurzen Auf- und Abstiegen.

Ausrüstung: Gute Wanderschuhe sowie Wander-ausrüstung mit Wind- und Regenschutz, warmer Pullover oder Fleece, Badesachen, Sonnenschutz sowie Trinkflasche und Kopfbedeckung.

Besonderes: Das eigentliche Wandergebiet liegt im Inselinneren. Die Anfahrten zu den Wanderungen sind zum Teil kurvenreich. Verschiedene Wanderungen führen den Levadas entlang, einem alten Bewässerungssystem, eine Besonderheit Madeiras. Die Wanderungen sind sehr wetterabhängig, deshalb ergeben sich oft kurzfristige Änderungen im Tagesprogramm.

> **Madeira ist keine klassische Badeinsel und hat keine Sandstrände.**

baumeler-Leistungen

- Direktflug mit Air Berlin Zürich-Funchal-Zürich
- Flughafensteuern & Ticketgebühren
- Unterkunft im 5-Sterne-Hotel, **alle Zimmer mit Meersicht**
- Halbpension plus 1 Mahlzeit
- Trinkgelder im Hotel/in Restaurants
- Willkommens- & Abschiedsgetränk
- Wanderungen, Begleitbus
- Eintritte und Besichtigungen
- Portugiesischer Grillplausch
- Korbschlitzenfahrt
- Eintritt Botanischer Garten
- **baumeler-Reiseleitung/Wanderführung**
- Ausführliche Reisedokumentation
- Reiseführer

Anmeldung und weitere Informationen:

Baumeler Reisen AG

Zinggendorstrasse 1, 6002 Luzern

Frau Marlise Tan, Direktwahl: 041 418 65 17
marlise.tan@baumeler.ch, www.baumeler.ch

>> **Webcode 238**



Echt unterwegs.