

Bilder aus aller Welt

Objektyp: **Group**

Zeitschrift: **Zürcher Illustrierte**

Band (Jahr): **1 (1925)**

Heft 13

PDF erstellt am: **13.07.2024**

Nutzungsbedingungen

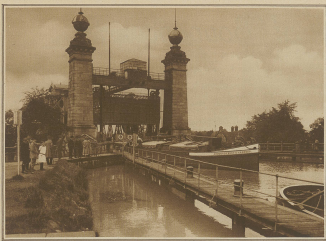
Die ETH-Bibliothek ist Anbieterin der digitalisierten Zeitschriften. Sie besitzt keine Urheberrechte an den Inhalten der Zeitschriften. Die Rechte liegen in der Regel bei den Herausgebern.

Die auf der Plattform e-periodica veröffentlichten Dokumente stehen für nicht-kommerzielle Zwecke in Lehre und Forschung sowie für die private Nutzung frei zur Verfügung. Einzelne Dateien oder Ausdrucke aus diesem Angebot können zusammen mit diesen Nutzungsbedingungen und den korrekten Herkunftsbezeichnungen weitergegeben werden.

Das Veröffentlichen von Bildern in Print- und Online-Publikationen ist nur mit vorheriger Genehmigung der Rechteinhaber erlaubt. Die systematische Speicherung von Teilen des elektronischen Angebots auf anderen Servern bedarf ebenfalls des schriftlichen Einverständnisses der Rechteinhaber.

Haftungsausschluss

Alle Angaben erfolgen ohne Gewähr für Vollständigkeit oder Richtigkeit. Es wird keine Haftung übernommen für Schäden durch die Verwendung von Informationen aus diesem Online-Angebot oder durch das Fehlen von Informationen. Dies gilt auch für Inhalte Dritter, die über dieses Angebot zugänglich sind.



Die große Schiffbauhalle der Wich befindet sich bei Harnschburg im Kanton Luzern. Unser Bild zeigt von oben den Teil des Kanals, auf welchem das Schiff



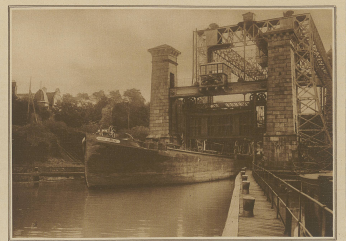
Dr. O. Loeb, der dem Verkehr der Eisenbahnen in der Schweiz die größte Förderung gebracht hat



Die Handelsminister Absentens, Souleils, die Berner-Landtagspräsidenten in Olten. Von links nach rechts: Direktor Marti, Lili Mahomed, Handelsminister Nigam, Zeltner, Agazzi und Hall, Saenger & Co., Lammner



A. Mollath, der die Eisenbahn der Schweiz in der Schweiz die größte Förderung gebracht hat



Ein Frachtschiff verläßt den abgesehenen Teil der Schleuse von Heidenburg



Leite Pariser Modellschleife auf dem Rampenplatz von Laucheng



Frachtschiffstypen im Walfischen von Nord-Norwegen während der großen russischen Meise



Aus der Ausstellung rumänischer Kunst in Crete. «Meise von Raminod Valcea». Dieses zeitliche Gemälde ist Eigentum des Königs von Rumänien



Die rumänische Modellschleife auf dem Rampenplatz von Laucheng



Die rumänische Modellschleife auf dem Rampenplatz von Laucheng

BILDER AUS

ALLER WELT



Aus dem Seehafen Alaska. Unser Bild zeigt Port Anwarde, den größten Fischhafen im Inneren Alaska. Auf den abgefahrenen Schiffen befinden die Längsbäume des sehr ertragreichen Lachsfang



Ein Alaska Fischer. Er hat ein großes Netz, das er mit dem Fischernetz verbindet



Ein geistlich abstraktes Gemälde, das die Längsbäume des Lachs zeigt, die in der Längsbäume des Lachs sind. Das Gemälde ist ein Werk des Künstlers, der die Längsbäume des Lachs zeigt



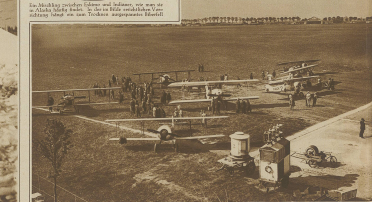
Die rumänische Modellschleife auf dem Rampenplatz von Laucheng



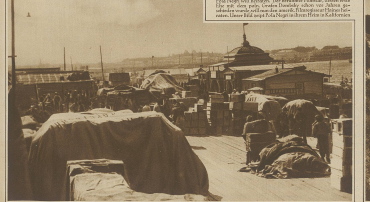
Aus der Längsbäume des Lachs. In Vordergrund ein Fischer, der den Lachs fängt, der in der Längsbäume des Lachs sind



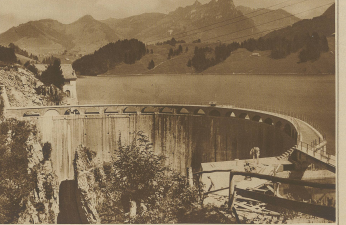
Aus dem Seehafen Alaska. Ein großer Hotel im Linsen ist das auf dem Bilde dargestellte Gebäude auf dem Rampenplatz. Einmalige Unternehmungen kostet hier die Kleinsten von 50 Schweizerfranken



Blick auf das Flugfeld von Bagdad bei Paris. Im Vordergrund einige Apparate moderner Konstruktion



Die große russische Meise von Nord-Norwegen. Bild auf die Lagerplätze an der Wolga



Die große Talpierre am Montsalvens-See (Cevyren). Im Hintergrund die Freiburger Alpen