

Sport

Objektyp: **Group**

Zeitschrift: **Zürcher Illustrierte**

Band (Jahr): **1 (1925)**

Heft 24

PDF erstellt am: **13.07.2024**

Nutzungsbedingungen

Die ETH-Bibliothek ist Anbieterin der digitalisierten Zeitschriften. Sie besitzt keine Urheberrechte an den Inhalten der Zeitschriften. Die Rechte liegen in der Regel bei den Herausgebern.

Die auf der Plattform e-periodica veröffentlichten Dokumente stehen für nicht-kommerzielle Zwecke in Lehre und Forschung sowie für die private Nutzung frei zur Verfügung. Einzelne Dateien oder Ausdrucke aus diesem Angebot können zusammen mit diesen Nutzungsbedingungen und den korrekten Herkunftsbezeichnungen weitergegeben werden.

Das Veröffentlichen von Bildern in Print- und Online-Publikationen ist nur mit vorheriger Genehmigung der Rechteinhaber erlaubt. Die systematische Speicherung von Teilen des elektronischen Angebots auf anderen Servern bedarf ebenfalls des schriftlichen Einverständnisses der Rechteinhaber.

Haftungsausschluss

Alle Angaben erfolgen ohne Gewähr für Vollständigkeit oder Richtigkeit. Es wird keine Haftung übernommen für Schäden durch die Verwendung von Informationen aus diesem Online-Angebot oder durch das Fehlen von Informationen. Dies gilt auch für Inhalte Dritter, die über dieses Angebot zugänglich sind.

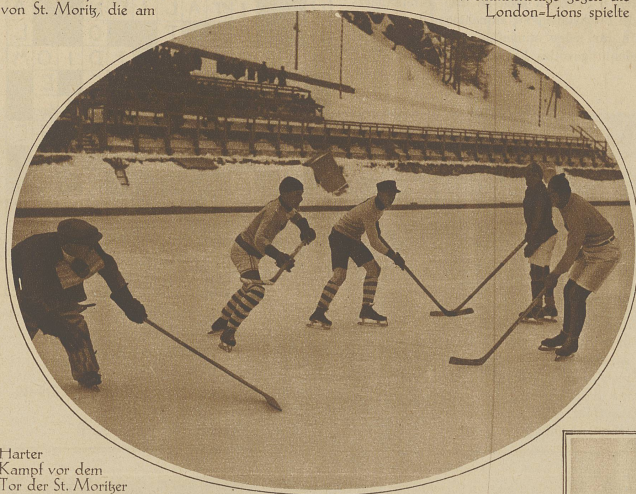
Wintersport in St. Moritz

Photos Auditor



Die Eishockey-Mannschaft von St. Moritz, die am

Weihnachtstage gegen die London-Lions spielte



Harter Kampf vor dem Tor der St. Moritzer



Ein prächtiger Sprung von Fluri Koch anlässlich des Weihnachts-Springens auf der Julierschanze



Die Verteidigung der Zürcher im Kampfe mit dem Sturmführer der Italiener



Fußball vom Sonntag

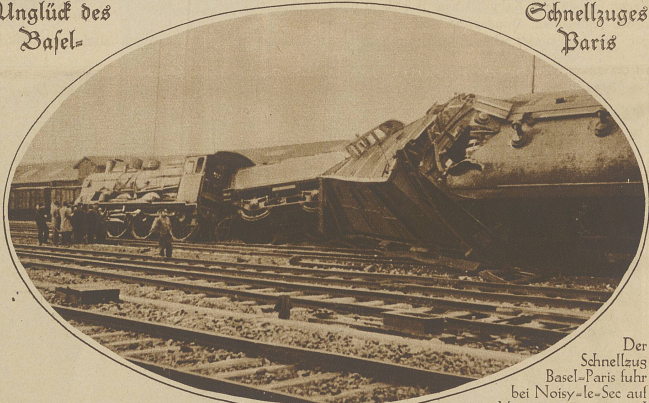
Photos Schmid

Die Mannschaft Pro Vercellis vor dem Spiel gegen den F. C. Zürich auf dem Lehsgrund



Unglück des Basel-

Bild links: Die beiden ineinander geschobenen Schlafwagen, aus denen eine Anzahl Schwerverletzte geborgen wurden



Schnellzuges Paris

Der Schnellzug Basel-Paris fuhr bei Noisy-le-Sec auf einen Manöverwagen und entgleiste. Todesopfer sind bis jetzt keine zu beklagen, dagegen erlitten die meisten Passagiere mehr oder weniger schwere Verletzungen. Unser Bild zeigt die entgleiste Lokomotive und die beiden ersten umgestürzten Wagen