

**Zeitschrift:** Zürcher Illustrierte  
**Band:** 2 (1926)  
**Heft:** 43

## Rubrik

### **Nutzungsbedingungen**

Die ETH-Bibliothek ist die Anbieterin der digitalisierten Zeitschriften. Sie besitzt keine Urheberrechte an den Zeitschriften und ist nicht verantwortlich für deren Inhalte. Die Rechte liegen in der Regel bei den Herausgebern beziehungsweise den externen Rechteinhabern. [Siehe Rechtliche Hinweise.](#)

### **Conditions d'utilisation**

L'ETH Library est le fournisseur des revues numérisées. Elle ne détient aucun droit d'auteur sur les revues et n'est pas responsable de leur contenu. En règle générale, les droits sont détenus par les éditeurs ou les détenteurs de droits externes. [Voir Informations légales.](#)

### **Terms of use**

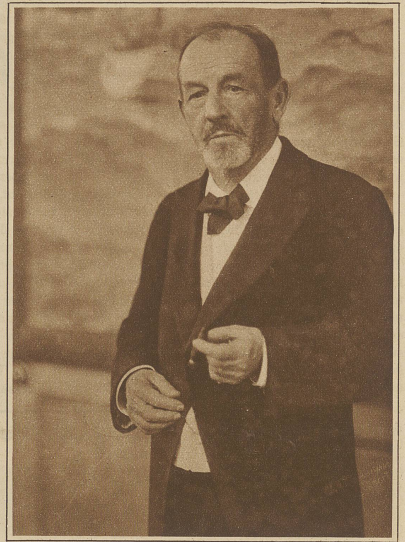
The ETH Library is the provider of the digitised journals. It does not own any copyrights to the journals and is not responsible for their content. The rights usually lie with the publishers or the external rights holders. [See Legal notice.](#)

**Download PDF:** 15.10.2024

**ETH-Bibliothek Zürich, E-Periodica, <https://www.e-periodica.ch>**



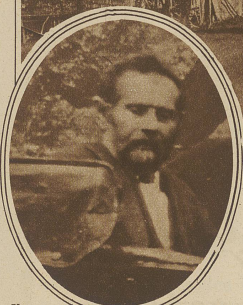
Empfang der Delegierten des Internationalen Aero-Clubs durch Mussolini. Die Schweizer-Delegation: 1. Oberstlt. Meßmer; 2. Major Gerber; in der hintern Reihe: 3. Major Santschi; 4. Ing. Haefeli; 5. Hauptm. Primault und 6. Dr. H. Meier



Alt National- und Regierungsrat Prof. Dr. Paul Speiser, Basel, feierte letzte Woche seinen 80. Geburtstag  
Phot. Teichmann



Teddy Kündig, ein junger Schweizer-Amerikaner, sprang letzte Woche im Beisein einer großen, sensationslustigen Zuschauermenge vom Dache des Helmhauses herunter in die Limmat Phot. Wisig



Phot. Buchmann  
Benedikt Kramer  
das Opfer des Raubmordes in Gams

Der Raubmord von Gams. Vorigen Sonntagabend wurde der 67-jährige, ledige Landwirt Benedikt Kramer auf seinem Hofe auf dem Müntschenberg oberhalb Gams ermordet. Als Täter konnte der vielfach vorbestrafte Johann Imhof verhaftet werden. Derselbe hat die Tat eingestanden. Unser Bild zeigt das Wohnhaus Kramers, in welchem die Tat verübt wurde

Phot. Buchmann



Blick auf die für die elektrische Traktion verstärkte Aarebrücke bei Brugg

Zur Elektrifikation der Strecke Brugg-Basel der Schweiz, Bundesbahnen

Phot. Ryffel



Die Eisenbahnbrücke bei Augst