

# Ferien im Schnee

Autor(en): **[s.n.]**

Objektyp: **Article**

Zeitschrift: **Zürcher Illustrierte**

Band (Jahr): **2 (1926)**

Heft 50

PDF erstellt am: **05.07.2024**

Persistenter Link: <https://doi.org/10.5169/seals-833883>

## **Nutzungsbedingungen**

Die ETH-Bibliothek ist Anbieterin der digitalisierten Zeitschriften. Sie besitzt keine Urheberrechte an den Inhalten der Zeitschriften. Die Rechte liegen in der Regel bei den Herausgebern.

Die auf der Plattform e-periodica veröffentlichten Dokumente stehen für nicht-kommerzielle Zwecke in Lehre und Forschung sowie für die private Nutzung frei zur Verfügung. Einzelne Dateien oder Ausdrucke aus diesem Angebot können zusammen mit diesen Nutzungsbedingungen und den korrekten Herkunftsbezeichnungen weitergegeben werden.

Das Veröffentlichen von Bildern in Print- und Online-Publikationen ist nur mit vorheriger Genehmigung der Rechteinhaber erlaubt. Die systematische Speicherung von Teilen des elektronischen Angebots auf anderen Servern bedarf ebenfalls des schriftlichen Einverständnisses der Rechteinhaber.

## **Haftungsausschluss**

Alle Angaben erfolgen ohne Gewähr für Vollständigkeit oder Richtigkeit. Es wird keine Haftung übernommen für Schäden durch die Verwendung von Informationen aus diesem Online-Angebot oder durch das Fehlen von Informationen. Dies gilt auch für Inhalte Dritter, die über dieses Angebot zugänglich sind.





**KURHAUS BELLEVUE & DESALPES**

Das rechte Haus am rechten Platz! Warmer, renovierter Bau mit behaglichen Gesellschaftsräumen, Zentralheizung in den Schlafzimmern, Appartements mit Bad, aber auch Zimmer für einfachere Ansprüche. Orchester, Kaminfeuer - kurz, das behagliche Heim für den Wintersport! Geöffnet: Dezember-April, Mai-Oktober. Preisarrangements sind mit dem Besitzer F. v. ALLMEN-SEILER direkt zu vereinbaren

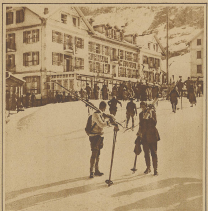




Täglich sechs Anfahrten von Wengen hinauf. Die schönsten Aussichten der Wengengebirge eröffneten Sie von der Haas.



Geplätt kann aufgegeben werden bei diesen Kisten Schindler. Blick von Haas auf den Bahnhöf.



Blick vom Bahnhöf auf die Haas, von in gebührender Ferne oder im Finstern. Sonnenschein jedermann zum Inhalt willkommen ist.

### SCHEIDEGG / DAS



In der Höhe verweilt sich täglich ein lebliches Leben. Dieser Bazarrennenbereich am Centralplatz ist ganz einfach und höchst behaglich.

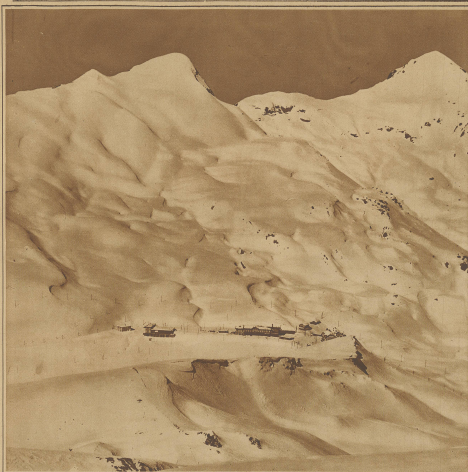


Die Hotels stehen inmitten des allerbesten Skistandes. Besonders beliebt sind die rund um die Haas legenden Liebesfelder, wo man unter Anleitung bewährter Skiführer in kurzer Zeit die nötige Liebung erlangt, um weiter in das herrliche Skigebiet vorzudringen.



Dieses große Überblicksbild hat Walter Mittelholzer aufgenommen, um zu zeigen, daß die Kleine Scheidegg der Ausgangspunkt für die berühmten Crestabfahrten der Mannlicherkette ist. Man schreitet von der Haas am Hange der Tschuggen hinunter gegen den Mänlichfer und hat dabei die Wahl zwischen mehreren wunderbaren Abfahrten, die sämtlich auf der großen Höhe der Bergstämme liegen. (Lauberhorn-Tschuggen-Mänlichfer haben eine Durchschnittshöhe von ca. 2450 m) und bei Crindelwald auf weniger als 1000 m enden, so daß man im abwärtsgerichtetem Gelände, das so gilt und bei teilweisem Schnee (Niederschnee) mit einem Ausblick auf die wilden Kelche der Täler Schindler und Wetterstein (siehe herrliche Abfahrten) sprechen kann. Sporttage führen zurück nach Alpnach, innerhalb der Scheidegg oder man wählt für die Rückfahrt den Talweg über Lauterbrunn und Wengen (guter Abstieg bei Scheidegg).

# FERIENIMSCHEE



Dieses Bild zeigt einen Begriff von der näheren Umgebung der Hotels. Man steigt in einer schwachen Stunde auf das Lauterhorn (2475 m), denn die Hotels selber liegen schon 2254 m hoch, eine gute Lage, wenn man bedenkt, daß einer die Sporttage nach langer Abfahrt von der tiefen Tälerwelt genießen kann.



Auf der Scheidegg steht die bekannte Jungfernhütte ihrer Anlage. Sie verleiht auch im Winter Blick vom Jungfernhütte auf Lauterbrunn und Tschuggen.



Blick gegen Engelrieder und Mänlich. Die Gerüste der Jungfernhütte zeigen von der Scheidegg aus und erheben die 200 m. Pflanzung zum Engelrieder.



Das haben die Anstiege vollbracht! Sie verziehen sich ganz hinter die Haas, um auf dem sonnigen, warmen Talhang die Länge mit ihrem Oberst zu erkennen.

### SCHNEEPARADIES



Die Höhe der großen Sporttage bringt es mit sich, daß der gut Scheidegg Anstiege mehrere herrliche Anstiege von Wengen aus. Centralplatz zwischen Kisten.





Es gibt für den  
Wintergast nichts herrlicheres

als das Bewußtsein, gerade dort seine Ferien zu verbringen, wo Sonne und Schnee ihm auch in lauen Wintern nie verloren gehen: auf über 2000 m Höhe, im herrlichen Skigelände der Scheidegg, im behaglichen Kurhaus «Bellevue» und «Des Alpes» bei F. v. Allmen-Seiler, der es sich in den Kopf gesetzt hat, jedem Gaste zu gnußreichem und preiswürdigem Aufenthalte in Sonne und Schnee zu verhelfen! Bitte schreiben Sie ihm bald, damit Ihnen passende Zimmer reserviert werden können. Vergessen Sie nicht: die Saison dauert hier bis in den April hinein, und gerade im Spätwinter, im März vor allem, ist es am allerschönsten!