

Bilder aus der am Donnerstag eröffneten Internat. Ausstellung für Binnenschifffahrt und Wasserkraftnutzung in Basel

Autor(en): [s.n.]

Objektyp: **Article**

Zeitschrift: **Zürcher Illustrierte**

Band (Jahr): **2 (1926)**

Heft 27

PDF erstellt am: **05.07.2024**

Persistenter Link: <https://doi.org/10.5169/seals-833785>

Nutzungsbedingungen

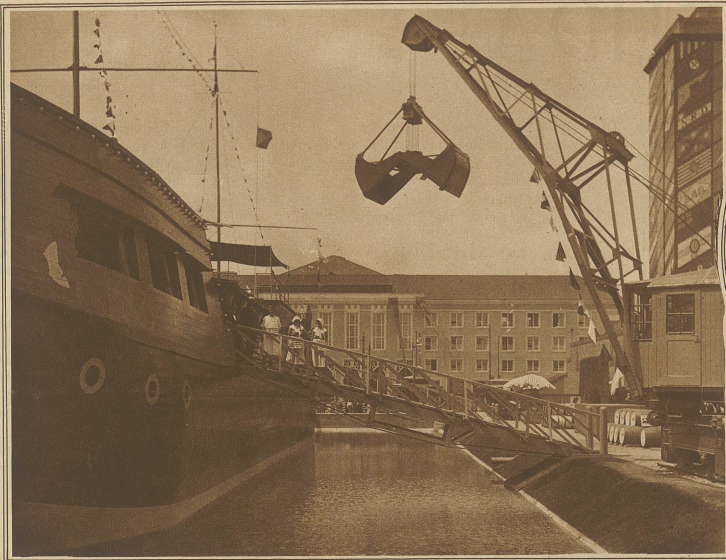
Die ETH-Bibliothek ist Anbieterin der digitalisierten Zeitschriften. Sie besitzt keine Urheberrechte an den Inhalten der Zeitschriften. Die Rechte liegen in der Regel bei den Herausgebern.

Die auf der Plattform e-periodica veröffentlichten Dokumente stehen für nicht-kommerzielle Zwecke in Lehre und Forschung sowie für die private Nutzung frei zur Verfügung. Einzelne Dateien oder Ausdrucke aus diesem Angebot können zusammen mit diesen Nutzungsbedingungen und den korrekten Herkunftsbezeichnungen weitergegeben werden.

Das Veröffentlichen von Bildern in Print- und Online-Publikationen ist nur mit vorheriger Genehmigung der Rechteinhaber erlaubt. Die systematische Speicherung von Teilen des elektronischen Angebots auf anderen Servern bedarf ebenfalls des schriftlichen Einverständnisses der Rechteinhaber.

Haftungsausschluss

Alle Angaben erfolgen ohne Gewähr für Vollständigkeit oder Richtigkeit. Es wird keine Haftung übernommen für Schäden durch die Verwendung von Informationen aus diesem Online-Angebot oder durch das Fehlen von Informationen. Dies gilt auch für Inhalte Dritter, die über dieses Angebot zugänglich sind.



Blick in den Unterhaltungspark mit dem Hafenbassin

Phot. Jehle



Der Eingang zur

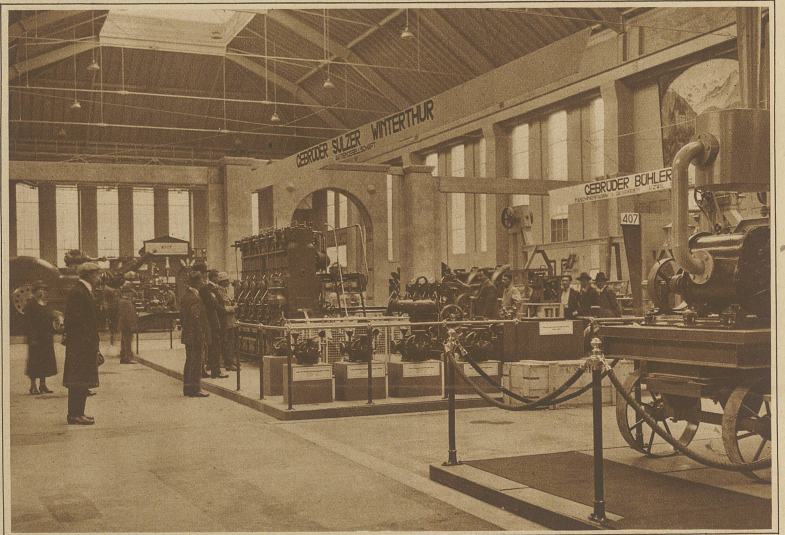
Phot. Jehle

Ausstellung Italiens

Bilder aus der am Donnerstag eröffneten Internat. Ausstellung für Binnenschifffahrt und Wasserkraftnutzung in Basel

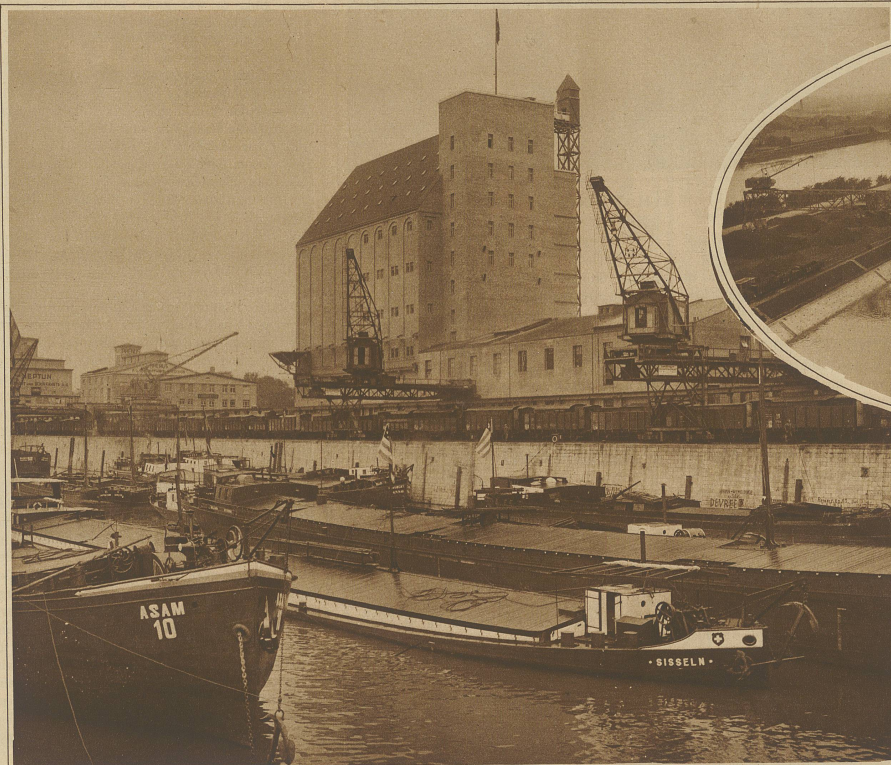


Schleppkähne im Basler Rheinhafen



Ein Ausschnitt aus der Maschinenhalle mit den Ständen der Maschinenfabriken Gebrüder Sulzer, Winterthur, und Gebrüder Bühler, Uzwil

Phot. Jehle



Der Basler Rheinhafen mit dem 50 m hohen Gebäude der Schweizerischen Schleppschiffahrtsgenossenschaft



Generalansicht des unteren Teiles der Rheinhafenanlage. Im Hintergrund die schon jenseits der Grenze liegende Schiffsbrücke von Kleinhüningen



Leichternde Kähne am Hafenquai