

# Rätsel-Ecke

Objektyp: **Group**

Zeitschrift: **Zürcher Illustrierte**

Band (Jahr): **3 (1927)**

Heft 42

PDF erstellt am: **04.07.2024**

## **Nutzungsbedingungen**

Die ETH-Bibliothek ist Anbieterin der digitalisierten Zeitschriften. Sie besitzt keine Urheberrechte an den Inhalten der Zeitschriften. Die Rechte liegen in der Regel bei den Herausgebern.

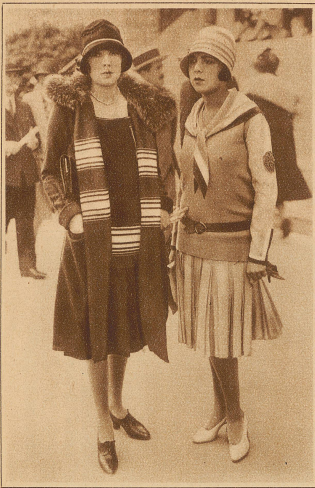
Die auf der Plattform e-periodica veröffentlichten Dokumente stehen für nicht-kommerzielle Zwecke in Lehre und Forschung sowie für die private Nutzung frei zur Verfügung. Einzelne Dateien oder Ausdrucke aus diesem Angebot können zusammen mit diesen Nutzungsbedingungen und den korrekten Herkunftsbezeichnungen weitergegeben werden.

Das Veröffentlichen von Bildern in Print- und Online-Publikationen ist nur mit vorheriger Genehmigung der Rechteinhaber erlaubt. Die systematische Speicherung von Teilen des elektronischen Angebots auf anderen Servern bedarf ebenfalls des schriftlichen Einverständnisses der Rechteinhaber.

## **Haftungsausschluss**

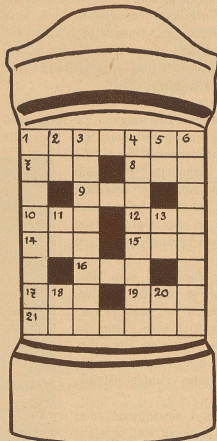
Alle Angaben erfolgen ohne Gewähr für Vollständigkeit oder Richtigkeit. Es wird keine Haftung übernommen für Schäden durch die Verwendung von Informationen aus diesem Online-Angebot oder durch das Fehlen von Informationen. Dies gilt auch für Inhalte Dritter, die über dieses Angebot zugänglich sind.

# RÄTSEL-ECKE



Zwei Kleidfame, neue Pariser Modelle

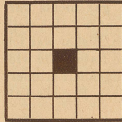
## Kreuzwort-Rätsel



Bedeutung der Wörter zum Kreuzwort-Rätsel:

- a) Wagrecht:  
 1. Raubtier; 7. Schwur; 8. Seemännischer Ausdruck; 9. Stadt in Belgien; 10. Einer der längsten Ströme der Erde; 12. Ausruf; 14. Innerasiat. Fluß vom Tianschan nord Balkaschsee; 15. Beinahe die ganze Stadt Mewe; 16. Schweiz. Bundes-Bahnen; 17. Nordischer Tauchvogel; 19. Sturm auf die Bank; 21. Dänische Insel.
- b) Senkrecht:  
 1. König von Sparta; 2. Nahrungsmittel; 3. Haremsbewohnerin; 4. Palast bei Granada; 5. Italien. Musiknote; 6. Vulkan. Gipfel des Elbrusgebirges in Persien; 11. Italien. Artikel; 13. Zunft; 18. Französisches Geschlechtswort; 20. Eins (französisch).

Magisches



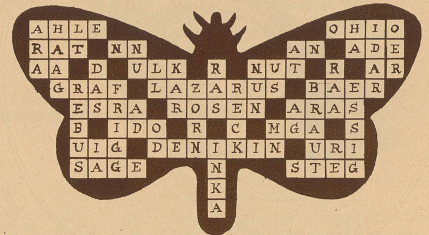
Quadrat

A A A A B D E E E E G I  
 I I I K K N N N N R S S

Diese Buchstaben sind derart in obige Figur einzusetzen, daß wagrecht und senkrecht gleichlautende Wörter entstehen.

1. Göttin, 2. Nordischer Dichter, 3. Abnahme, 4. Schiffsgerät.

## Auflösung zum Kreuzwort-Rätsel in Nr. 41



## Auflösung zum Spitzen-Rätsel in Nr. 41

Schaf, Cyankali, Haus, Arsen, Tastatur, Tücke, Erholung, Nelke, Spürnase, Eisen, Ilse, Tierarzt, Erlös = Schattensette — Hausschlüssel

## Auflösung zum «Magisches Dreieck» in Nr. 41

1. Basalt, 2. Arosa, 3. Sous, 4. Ass, 5. La, 6. T.

## Das Vertrauen zu Pyramiden Tabletten

beruht auf jahrzehntelanger wissenschaftlicher Erfahrung und auf der stets gleichbleibenden Güte. Nachahmungen können nie vollwertig sein, weil diese Voraussetzungen fehlen. Teilweise sind sie sogar schädlich. Verlangen Sie stets die echten Pyramiden-Tabletten in der Original-Packung „Mischel-Lesche“ erkenntlich am roten Etikett und der Reglementationsvignette.

Erhältlich nur in den Apotheken.



## IHRES HERZENS

## RIESENLEISTUNG

Ein normales menschliches Herz wiegt ungefähr 350 Gramm. Es pumpt mit durchschnittlich 70 Schlägen in der Minute jedesmal 180 – 200 cm<sup>3</sup> Blut durch die Aderkanäle des Körpers. Fast 14,000 cm<sup>3</sup> Blut werden vom Herzen in der Minute bewältigt oder das 40fache seines Eigengewichtes. Das Durchschnitts Herz hat die Größe einer Faust. In der Stunde pumpt es 840 kg Blut durch das Adersystem. Der Kraftaufwand entspricht: dem Heben von 840 kg 1 Meter hoch, oder eines 60 kg schweren Menschen 13 Meter hoch, oder in 8stündiger Arbeitszeit desselben Menschen 100 Meter hoch.

müchlich vollbringt. Nun wird es auch verständlich, daß dieses Herz geschützt werden muß vor nachteiligen, schädlichen Einflüssen.

Zu diesen schädlichen Einflüssen gehört das Koffein im Kaffee und Tee, weil es die Leistungen des Herzens beeinträchtigt.

Das Koffein verursacht eine unregelmäßige Herz-tätigkeit.

Bei zeitweiliger Beschleunigung der Schläge ist die tatsächliche Leistung der Herzarbeit vermindert. — Die Folgen davon sind: Verfrühte Abnutzung des Herzens, gesteigerte Ermüdbarkeit, im Alter erhöhte Gefahr des Aderbruchs.

Wer daher Wert legt auf die richtige Funktion, auf die Gesunderhaltung seines Herzens, wählt zu seinem täglichen Getränk den echten, koffeinfreien und daher unschädlichen Bohnenkaffee höchster Qualität, den . . . .

## Und in 24 Stunden – im Jahre – während des Lebens?

Es wird einem klar, welche Riesenleistung das Herz, trotz seiner Kleinheit, jahrein, jahraus uner-



## TRYBOL

das von Rauchern bevorzugte Kräuter-Gurgelwasser

52 Jahre Erfolg

## Bodenwiche ABELLE

Einzigechte Bodenwiche

Die echte

Bergmann's Silienmilch-Seife

MARKE: 2 BERGMANNER

ist unübertrefflich für eine Gesundheit und Schönheit fördernde Hautpflege

BERGMANN & Co., ZÜRICH

**KAFFEE HAG**  
 KAFFEE HAG SCHONT  
 IHR HERZ  
 UNREGELMÄSSIGER PULS NACH KOFFEIN  
 REGELMÄSSIGER PULS NACH KAFFEE HAG

**VERMOUTH Cora**  
 ECHTER TORINO  
 GEGRÜNDET 1835

**NUSSA**  
 der ideale Brotaufstrich aus dem Nuxo-Werk  
 Nussa-Speisefett zum Brotaufstrich

**Minerva Zürich**  
 rasche Maturität zweybe-gründl. Handeldiplom  
**Musik?**  
 ALLES im Musikhaus HUNI Zürich 170  
 Fraumünsterstr. 21 b. d. Hauptpost  
 Verlangen Sie Katalog 50

**NERVI** MIRAMARE STRANDHOTEL  
 Direkt am Meere Angenehmes Familienhaus  
**Weisflog Bitter**  
 Gegen Magenverstärkung, Appetitlosigkeit, Verdauungs-schwäche. Aerzt. empfohlen.  
**Schnelli** Albert-Biscuits Petit-Beurre  
 nahrhaft, leicht verdaulich, Rekongaleszenz und zur Kinderpflege unübertrefflich  
**Habis-Royal**  
 Bahnhofplatz ZÜRICH Restaurant

**Der Einfluß des Gesundheitszustandes auf das Schicksal**  
 In einer sehr beachtenswerten Studie erklärt ein Schweizer Chirurg die Niederlage der deutschen Armeen an der Marne durch den Gesundheitszustand, in dem sich ihre Führer befanden: die Generale von Moltke, von Bellow, von Launstein und von Heimlich. Die drei ersten litten an Herzstörungen und Arterienverkalkung. Von Heimlich litt an der Krätze. Joffre dagegen, gesund und munter, war vollständig Herr über sich selbst, frei und klar im Geist konnte er seine ganze Persönlichkeit einsetzen. Es ist außer Zweifel, daß der körperliche Zustand einen bestimmten Einfluß auf das Schicksal hat. Die Kraft, das tadellose Funktionieren aller Organe, ein reiches Blut, das vollständige Gleichgewicht des Nervensystems erzeugen ein Selbstvertrauen, eine Sicherheit, die ansteckend wirkt. Wie viele Gelegenheiten verpaßt man, weil man schlecht gelangt ist am Tage, wo sie sich darbieten!  
 Diese schlechte Laune, diese schmerzhaft grundlose Ermüdung, dieses Nachlassen im Funktionieren der Organe haben trotzdem eine Ursache: die Verschlechterung des Blutes, die nervöse Erschöpfung, die bei den meisten von uns unvermeidlich ist. Deshalb tun wir alle so wohl daran, von Zeit zu Zeit eine gute Pink Pillen-Kur zu machen, um dem Reichtum des Blutes wiederherzustellen, die Nerven zu stärken und dem ganzen Organismus neue Lebenskraft zuzuführen. Die Pink Pillen sind ein außerordentlich wirksamer Erneuerer der Kräfte, das ausgezeichnete Heilmittel bei Blutarmut, Neurasthenie, allgemeiner Schwäche, Störungen des Wachstums und der Wechseljahre, Magenleiden, nervöser Erschöpfung.  
 Die Pink Pillen sind zu haben in allen Apotheken, sowie im Depot: Apotheke Jurend, Quai des Bergues, 21. Genf. Fr. 2.– per Schachtel.

**PEBECO** erhält die Zähne weiss und gesund  
 GR-TUBE Fr. 2.-  
 KL-TUBE Fr. 1.25  
 ÜBERALL ERHÄLTlich