

# Was die Woche Neues bringt

Objektyp: **Group**

Zeitschrift: **Zürcher Illustrierte**

Band (Jahr): **3 (1927)**

Heft 43

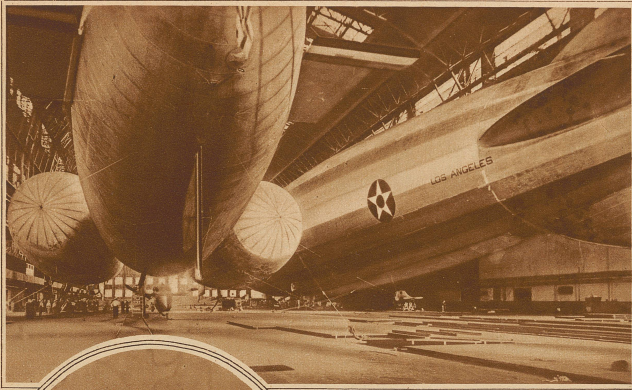
PDF erstellt am: **26.06.2024**

## **Nutzungsbedingungen**

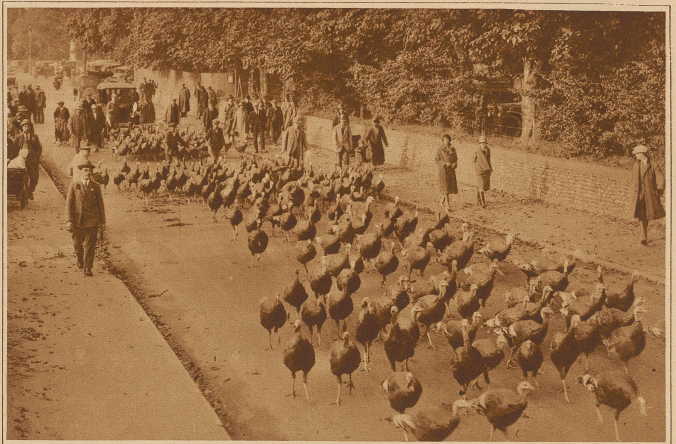
Die ETH-Bibliothek ist Anbieterin der digitalisierten Zeitschriften. Sie besitzt keine Urheberrechte an den Inhalten der Zeitschriften. Die Rechte liegen in der Regel bei den Herausgebern. Die auf der Plattform e-periodica veröffentlichten Dokumente stehen für nicht-kommerzielle Zwecke in Lehre und Forschung sowie für die private Nutzung frei zur Verfügung. Einzelne Dateien oder Ausdrucke aus diesem Angebot können zusammen mit diesen Nutzungsbedingungen und den korrekten Herkunftsbezeichnungen weitergegeben werden. Das Veröffentlichen von Bildern in Print- und Online-Publikationen ist nur mit vorheriger Genehmigung der Rechteinhaber erlaubt. Die systematische Speicherung von Teilen des elektronischen Angebots auf anderen Servern bedarf ebenfalls des schriftlichen Einverständnisses der Rechteinhaber.

## **Haftungsausschluss**

Alle Angaben erfolgen ohne Gewähr für Vollständigkeit oder Richtigkeit. Es wird keine Haftung übernommen für Schäden durch die Verwendung von Informationen aus diesem Online-Angebot oder durch das Fehlen von Informationen. Dies gilt auch für Inhalte Dritter, die über dieses Angebot zugänglich sind.



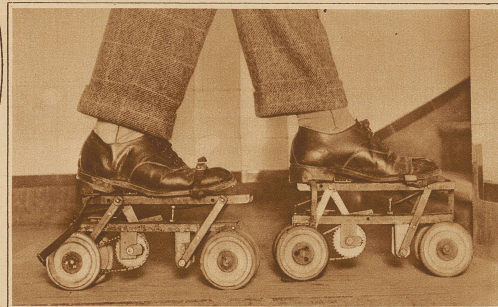
Hochbetrieb im großen Hangar von Lakehurst (U.S.A.), wo nicht weniger als vier lenkbare Luftschiffe startbereit liegen. Rechts die „Los Angeles“, vorn links das Armeeluftschiff „Y3“ und dahinter die beiden kleineren Schwesterschiffe „TC 5“ und „TC 9“



Rückkehr vom Truthahnmarkt in Attleborough (England), wo die Händler ihre Einkäufe für Weihnachten machen



Botschafter der Nachfolger Rakowskis, des abberufenen Sowjetgesandten in Paris **Dovgalewski**



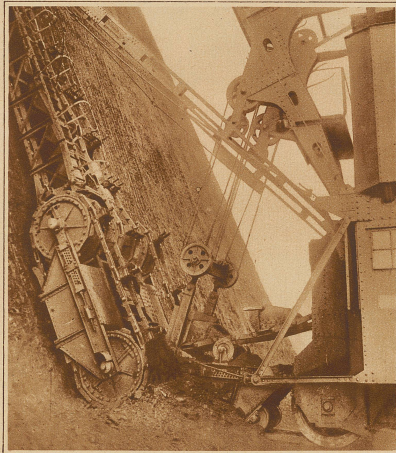
Eine neue Gehmaschine, mit welcher es möglich sein soll, in der Stunde bis zu 45 km zurückzulegen



Ein japanisches Heilbad, dessen heißes Wasser von jedermann unentgeltlich benützt werden kann



Das historische Schloß Aifing, etwa 30 km weit von Augsburg entfernt, ist am Sonntagmorgen durch einen Brand zerstört worden. Die Flammen griffen mit so großer Schnelligkeit um sich, daß fünf Personen darin den Tod fanden



Ein großer Eimer-Holzbagger mit geführter Eimerkette, der die Kohle losreißt und in einen Trichter schüttet

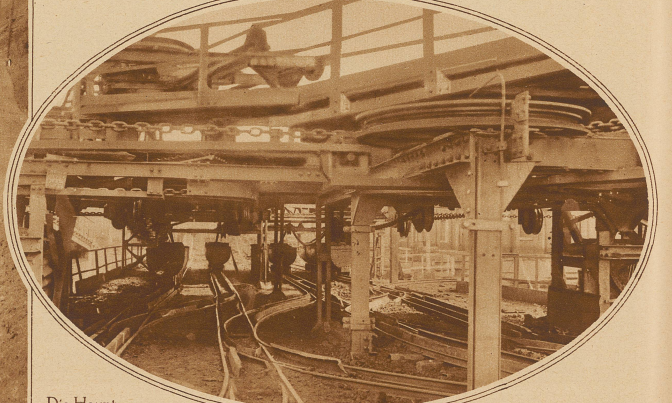
**Zum Streik im deutschen Braunkohlen-Bergbau**



Streikposten vor dem Eingang zu einer Zeche im Mansfelder Bezirk. 90 Prozent der Bergarbeiter streiken



Blick von einer Brikettfabrik auf die stillgelegte sogenannte „schiefe Ebene“ mit der vierfachen Kettenbahn, die dem Tagebau die leeren, der Brikettfabrik die mit Kohle beladenen „Hunde“ zuführt



Die Hauptstation am Fuße der „schiefen Ebene“, von der aus die Wagen automatisch auf die einzelnen Abteilungen und Flöze verteilt werden