

Zur Eröffnung der neuen linksufrigen Bahnlinie in der Stadt Zürich

Autor(en): [s.n.]

Objektyp: **Article**

Zeitschrift: **Zürcher Illustrierte**

Band (Jahr): **3 (1927)**

Heft 9

PDF erstellt am: **26.06.2024**

Persistenter Link: <https://doi.org/10.5169/seals-757866>

Nutzungsbedingungen

Die ETH-Bibliothek ist Anbieterin der digitalisierten Zeitschriften. Sie besitzt keine Urheberrechte an den Inhalten der Zeitschriften. Die Rechte liegen in der Regel bei den Herausgebern.

Die auf der Plattform e-periodica veröffentlichten Dokumente stehen für nicht-kommerzielle Zwecke in Lehre und Forschung sowie für die private Nutzung frei zur Verfügung. Einzelne Dateien oder Ausdrucke aus diesem Angebot können zusammen mit diesen Nutzungsbedingungen und den korrekten Herkunftsbezeichnungen weitergegeben werden.

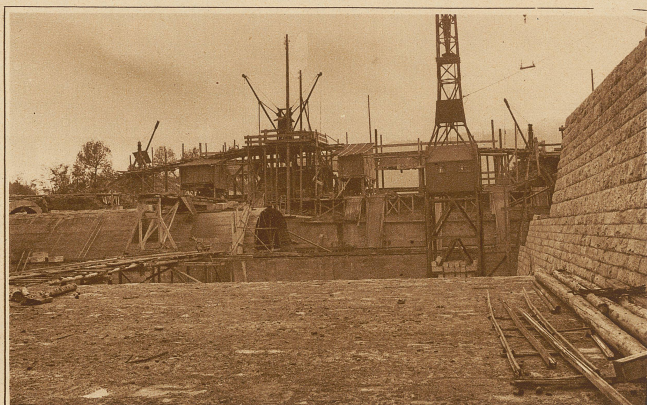
Das Veröffentlichen von Bildern in Print- und Online-Publikationen ist nur mit vorheriger Genehmigung der Rechteinhaber erlaubt. Die systematische Speicherung von Teilen des elektronischen Angebots auf anderen Servern bedarf ebenfalls des schriftlichen Einverständnisses der Rechteinhaber.

Haftungsausschluss

Alle Angaben erfolgen ohne Gewähr für Vollständigkeit oder Richtigkeit. Es wird keine Haftung übernommen für Schäden durch die Verwendung von Informationen aus diesem Online-Angebot oder durch das Fehlen von Informationen. Dies gilt auch für Inhalte Dritter, die über dieses Angebot zugänglich sind.



Das neue



Sihlbett im Bau
Baukonstruktionen für den quer durch die Sihl führenden Tunnel der neuen Linie



Nordansicht



des neuen Bahnhofs Engse



Unterführungsbauten beim neuen Bahnhof Wiedikon, der als Reiterbahnhof über die Geleiseanlagen gebaut wurde



Blick auf das alte, dem Abbruch geweihte Aufnahmegebäude Zürich-Engse

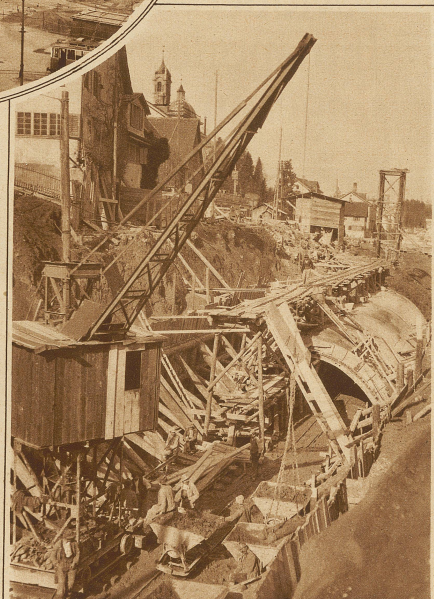
Die 160 Meter lange Fassade an der Seestraße mit den vorgelagerten Arkaden

Zur Eröffnung der neuen linksufrigen Bahnlinie in der Stadt Zürich

Phot. Meyer, Krenn und Wüsig



Die Arbeiten für die Anlage der neuen Station Engse. Rechts die Seestraße, längs welcher einige Häuser niedergelegt werden mußten, um Platz für den Neubau zu schaffen. Links hinten die Ueberführung der Bederstraße, dahinter der neue Ulmerstunnel nach der Station Wiedikon



Die Untertunnelung der neuen Bahnlinie längs der Seestraße im Engse-Quartier, zwischen dem neuen Bahnhof und Wollishofen