

Rätsel-Ecke

Objektyp: **Group**

Zeitschrift: **Zürcher Illustrierte**

Band (Jahr): **4 (1928)**

Heft 37

PDF erstellt am: **16.08.2024**

Nutzungsbedingungen

Die ETH-Bibliothek ist Anbieterin der digitalisierten Zeitschriften. Sie besitzt keine Urheberrechte an den Inhalten der Zeitschriften. Die Rechte liegen in der Regel bei den Herausgebern.

Die auf der Plattform e-periodica veröffentlichten Dokumente stehen für nicht-kommerzielle Zwecke in Lehre und Forschung sowie für die private Nutzung frei zur Verfügung. Einzelne Dateien oder Ausdrucke aus diesem Angebot können zusammen mit diesen Nutzungsbedingungen und den korrekten Herkunftsbezeichnungen weitergegeben werden.

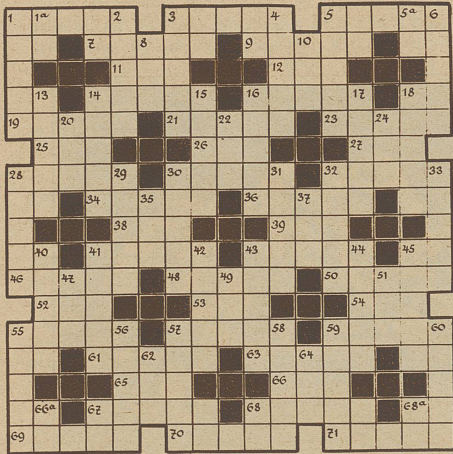
Das Veröffentlichen von Bildern in Print- und Online-Publikationen ist nur mit vorheriger Genehmigung der Rechteinhaber erlaubt. Die systematische Speicherung von Teilen des elektronischen Angebots auf anderen Servern bedarf ebenfalls des schriftlichen Einverständnisses der Rechteinhaber.

Haftungsausschluss

Alle Angaben erfolgen ohne Gewähr für Vollständigkeit oder Richtigkeit. Es wird keine Haftung übernommen für Schäden durch die Verwendung von Informationen aus diesem Online-Angebot oder durch das Fehlen von Informationen. Dies gilt auch für Inhalte Dritter, die über dieses Angebot zugänglich sind.

Rätsel-Ecke

Kreuzwort-Silbenrätsel



Bedeutung der Wörter:

a) wagrecht:

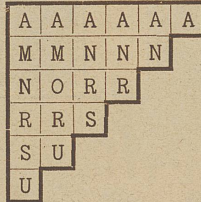
1. Mönchsgewand, 3. Verbrennungsrückstand, 5. Wiese, 7. Kampfplatz, 9. Deutscher Reichspräsident, 11. Form des Zeitwortes «sein», 12. Gefrorenes Wasser, 14. Brit-Indische Provinz, 16. Raumbegriff, 19. Baum, 21. Wegmaß, 23. Fehlos, 25. Umstandswort, 26. Zeichen, 27. Lebensbund, 27. Ital. Stadt in Krain, 30. Singvogel, 32. Nicht schmal, 34. Franz. Schriftsteller, 36. Scheibe mit Seil, 38. Chemisches Element, 39. Göttin (latein.), 41. Preußisch. Provinz, 43. Raubvogel, 46. Bolschewisten-Führer, 48. Königreich an der Südsseite des Himalaja, 50. Zeitmesser (Mehrzahl), 52. Fluß in Rußland, 53. Wurfwaffe, 54. Flüs-

siges Fett, 55. Angeborene Geisteskraft, 57. Tierrudel, 59. Bewohner Vorderindiens, 61. Gefäß, 63. See in Finnland, 65. Fluß in Polen, 66. Fertig, 67. Deutscher Dichter, 68. Röm. Göttin der Fruchtbarkeit, 69. Nachfolger im Vermögen, 70. Verwanderter, 71. Brit. Kolonie in Südafrika.

b) senkrecht:

1. Stromleiter, 1a. Aurochs, 2. Hülsenfrucht, 3. Hinterindisches Königreich, 4. Flachland, 5a. Nahrungsmittel, 6. Unmittelbarer Staatsbetrieb, 8. Aggregatzustand des Wassers, 10. Unbestimmtes Fürwort, 13. Baumhülle, 14. Stadt in Oberitalien, 15. Feiger Mensch, 16. Nebenfluß der Donau, 17. Inneres Organ, 18. Goethes Freundin, 20. Umstandswort, 22. Englische Marmelade, 24. Bevor, 28. Vorbild, 29. Sagenhafter griech. Dichter, 30. Gebirge in Südamerika, 31. Wintersportgerät, 32. Niederländische Gelehrten- und Buchdruckerfamilie, 33. Metall, 35. Göttin der Morgenröte, 37. Rumän. Münze, 40. Gegerbte Tierhaut, 41. Nadelbaum, 42. Menschenrasse, 43. Elitetruppe, 44. Durchströmt den Genfersee, 45. Arkt.-Amerikan. Insel, 47. Französ. Verneinung, 49. Lateinisch «durch», 51. Redaktion (Abkürzung), 55. Dünner Zweig, 56. Schwermetall, 57. Hausvogel, 58. Himmelsbewohner, 59. Tauschen, 60. Büchergestell, 62. Monat, 64. Raubvogel, 66a. Abkürzung für Brief, 68a. Musiknote.

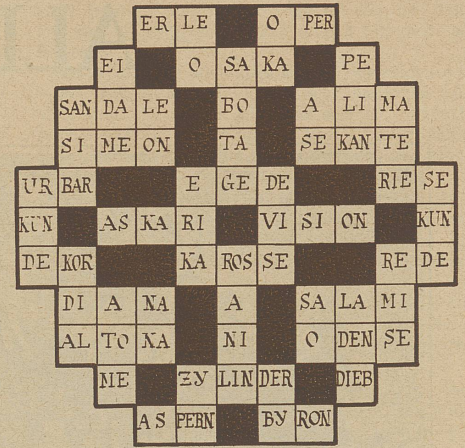
Magisches Dreieck



Die Buchstaben sind derart zu ordnen, daß die wagrechten und senkrechten Reihen gleichlautende Wörter von folgender Bedeutung ergeben:

- 1. Südfrucht
- 2. Stadt in Belgien
- 3. Gott
- 4. Präposition
- 5. Flächenmaß
- 6. Konsonant

Auflösung zum Kreuzwort-Silbenrätsel in Nr. 36



Auflösung zum Kamm-Rätsel in Nr. 36

Régisseur, Regie, Greif, Speck, Ernst, Reede

Auflösung zum Späßen-Rätsel in Nr. 36

Form, Esel, Lage, Diener, Fanal, Lawine, Adele, Saturn, Cato, Hier, Esra = Feldflasche - Regenwetter

Auflösung zum Literarischen Füllrätsel in Nr. 36

Heimt, Iphigenie, Nana, Räuber, Immensee, Cid, Hermannsschacht, Macbeth, Ahnen, Nathan der Weise, Nora = Heinrich Mann

Auflösung zum Buchstaben-Rätsel in Nr. 36

Spangen - Gespann



bewahrt die Hauttalgdrüsen vor Verstopfung, verhindert Pustelbildung, wirkt bleichend und verleiht blütenzarten, reinen Teint bei lieblich duftendem luftigem Schaum.

Gegen Unbilden der Witterung, Sonnenbrand oder raue Luft schützt die Haut und einen unvergleichlich zarten Schmelz verleiht dem Teint die nicht fettende

Bergmann & Co., Zürich



MARKE: „DADA“

Anormale und schwache Füße



richtig beschuhen

kann nur der erfahrene Fachmann. Wir widmen uns dieser Aufgabe seit 1882. Unsere Auswahl in fertigen, hygienischen und orthopädischen Schuhen und ständige fachmännische Bedienung sichern jedem Fuss den passenden Schuh. Für kranke, verdorbene & strupierte Füße (Plattfuss, Klumpfuss, Spitzfuss & Beinverkürzung) liefern wir die orthopädisch richtige Beschuhung nach Mass. Beste Referenzen von anerkannten Spezialärzten.

SCHULTHESS, STEINMETZ & Co
RENNWEG 29 · ZÜRICH 1
1882 geg. Spezialhaus für hygien. u. orthopädisch. Fußbekleidung

BEINLEIDEN

Bei offenen Beinen, Krampfadern, Beinschwellen, schmerzhaften und entzündeten Wunden hilft rasch und sicher das klinisch erprobte

SIWALIN

Tausende von Zeugnissen
1/2 Dose 2.50, 1/4 Dose 5.-
Dr. Franz Sidler, Willisau
Umgehender Postversand

Zarte Haut verlangt

ins Bad
ein Säcklein

MAGGI KLEIE

Locarno Beau-Rivage

a. See, Fl. Wasser, Pens. v. Fr. 12.- an



klebt, leimt, kittet Alles

Rapallo-Bensa Hotel Belvedere

Familienhotel. Jeder Komfort. Beste Lage. Ermäßigte Preise für September. Schweizer Leitung.

