

# Bilder des Schreckens

Autor(en): **[s.n.]**

Objektyp: **Article**

Zeitschrift: **Zürcher Illustrierte**

Band (Jahr): **4 (1928)**

Heft 41

PDF erstellt am: **16.08.2024**

Persistenter Link: <https://doi.org/10.5169/seals-834095>

## **Nutzungsbedingungen**

Die ETH-Bibliothek ist Anbieterin der digitalisierten Zeitschriften. Sie besitzt keine Urheberrechte an den Inhalten der Zeitschriften. Die Rechte liegen in der Regel bei den Herausgebern.

Die auf der Plattform e-periodica veröffentlichten Dokumente stehen für nicht-kommerzielle Zwecke in Lehre und Forschung sowie für die private Nutzung frei zur Verfügung. Einzelne Dateien oder Ausdrucke aus diesem Angebot können zusammen mit diesen Nutzungsbedingungen und den korrekten Herkunftsbezeichnungen weitergegeben werden.

Das Veröffentlichen von Bildern in Print- und Online-Publikationen ist nur mit vorheriger Genehmigung der Rechteinhaber erlaubt. Die systematische Speicherung von Teilen des elektronischen Angebots auf anderen Servern bedarf ebenfalls des schriftlichen Einverständnisses der Rechteinhaber.

## **Haftungsausschluss**

Alle Angaben erfolgen ohne Gewähr für Vollständigkeit oder Richtigkeit. Es wird keine Haftung übernommen für Schäden durch die Verwendung von Informationen aus diesem Online-Angebot oder durch das Fehlen von Informationen. Dies gilt auch für Inhalte Dritter, die über dieses Angebot zugänglich sind.

# Bilder des Schreckens

In Ergänzung der schon in letzter Nummer erschienenen Bilder von der furchtbaren Unwetterkatastrophe in Amerika und des schrecklichen Theaterbrandes in Madrid, bringen wir heute eine Serie weiterer Aufnahmen

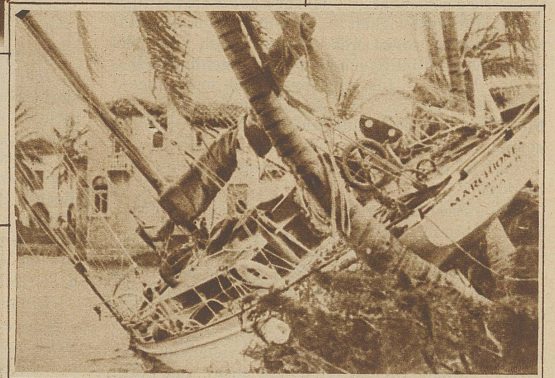
Unteres Bild:  
Die Springflut hat eine Yacht an Land geworfen



Eine Mutter, die ihre drei Kinder vermisst, versucht ins Theater zu gelangen

## Schreckensszenen beim Theaterbrand in Madrid

Oval links: Bruder und Schwester, die ihre Eltern verloren haben



Die Verwüstungen in Süd-Dakota

## Tornado



Eine Straße in San Juan (Porto Rico)



Verheerungen in West

Palm Beach (Florida)