

Rätsel-Ecke

Objektyp: **Group**

Zeitschrift: **Zürcher Illustrierte**

Band (Jahr): **4 (1928)**

Heft 45

PDF erstellt am: **17.07.2024**

Nutzungsbedingungen

Die ETH-Bibliothek ist Anbieterin der digitalisierten Zeitschriften. Sie besitzt keine Urheberrechte an den Inhalten der Zeitschriften. Die Rechte liegen in der Regel bei den Herausgebern.

Die auf der Plattform e-periodica veröffentlichten Dokumente stehen für nicht-kommerzielle Zwecke in Lehre und Forschung sowie für die private Nutzung frei zur Verfügung. Einzelne Dateien oder Ausdrucke aus diesem Angebot können zusammen mit diesen Nutzungsbedingungen und den korrekten Herkunftsbezeichnungen weitergegeben werden.

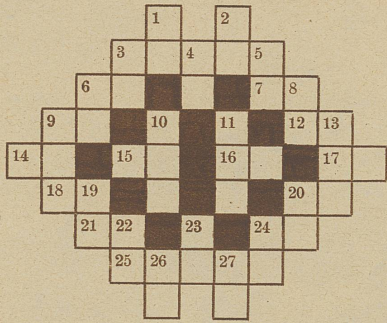
Das Veröffentlichen von Bildern in Print- und Online-Publikationen ist nur mit vorheriger Genehmigung der Rechteinhaber erlaubt. Die systematische Speicherung von Teilen des elektronischen Angebots auf anderen Servern bedarf ebenfalls des schriftlichen Einverständnisses der Rechteinhaber.

Haftungsausschluss

Alle Angaben erfolgen ohne Gewähr für Vollständigkeit oder Richtigkeit. Es wird keine Haftung übernommen für Schäden durch die Verwendung von Informationen aus diesem Online-Angebot oder durch das Fehlen von Informationen. Dies gilt auch für Inhalte Dritter, die über dieses Angebot zugänglich sind.

Rätsel-Ecke

Silbenkreuzworträtsel



Die Wörter haben folgende Bedeutung:

Senkrecht: 1. Stoffart, 2. Bienenprodukt, 3. Waschmittel, 4. Staubwischer, 5. Wachstumszustand, 6. Gießereigerät, 8. Verwandte, 9. Blume, 10. Zeitepoche, 11. Beleuchtungskörper, 13. Europäisches Land, 19. Mädchenname, 20. Mädchenname, 22. Radteil, 23. Europäisches Gebirge, 24. Beruf, 26. Naturscheinung, 27. Branntwein.
Wagrecht: 3. Industrieunternehmen, 6. Geographischer Begriff, 7. Ort im Engadin, 9. Ableitung, 12. Stimm- lage, 14. Blume, 15. Adelliger, 16. Angehöriger eines Bal- kanstaates, 17. Komponist, 18. Weibliche Person, 20. Kör- perorgan, 21. Schulgerät, 24. Biblische Gestalt, 25. Beruf.

Kapsel-Rätsel

A A A A A A A
A A A B C D E
E E E F G G G
G H I I K K L
L L L N N N N
O O O P R R
S S T T T V

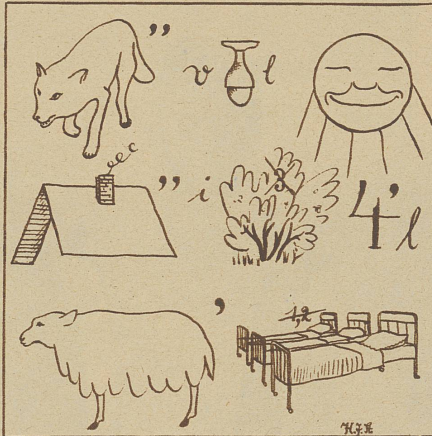
Die Buchstaben des neben- stehenden Quadrates sind so zu ordnen, daß die einzelnen wagrechten Reihen nennen:

1. Vereinzahlung, 2. Kup- ferniederschlag, 3. Großes Buch, 4. Krankheit, 5. Teil einer Gerichtsverhandlung, 6. Bergsweg, 7. Beruf.

Sind die Wörter richtig ge- funden, so nennt die erste

Diagonalreihe, von links oben nach rechts unten, etwas Ueberflüssiges; die zweite Diagonalreihe, von links unten nach rechts oben ein Wort für Gefallen finden.

Bilderrätsel



Diamant-Rätsel

A	A	B
B	B	B C
C	E	E E E E
E	E H H	H H I I K
K	N R	R R R R
R	R	R R S
T	W	Z
D		

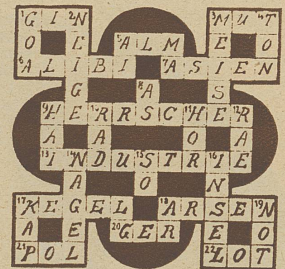
Die Buchstaben sind so zu ordnen, daß die wagrechten Reihen bezeichnen: 1. Konsonant, 2. Gemeinschaft, 3. Unglück, 4. Vogel, 5. Pflanze, 6. Etwas Unangenehmes, 7. Beruf, 8. Wild, 9. Konsonant.

Tausch-Rätsel

Nase — Flick — Gleis — Bann — Asche — Rabe — Gelte — Fett — Alpe — Pole — Deck — Kante — Flor — Birke — Last

Durch Umtausch je eines Buchstabens in obenstehen- den Wörtern sind andere Hauptwörter zu bilden. Die neuen Buchstaben ergeben zusammen eine polizeiliche Verord- nung.

Auflösung zum Kreuzwort-Rätsel in Nr. 44



Auflösung zum Geographischen Füllrätsel in Nr. 44

Leukerbad, Elm, Neblau, Zugerberg, Engelberg, Realp, Heiden, Einsiedeln, Interlakern, Davos, Entlebuch = Lenzerheide

Auflösung zum Versteck-Rätsel in Nr. 44

Ein jeder gibt den Wert sich selbst.

Auflösung zum Vorwärts und rückwärts in Nr. 44

Rebe — Tor — Emma — Lager — Flor — Neger — Bart — Ton — Sarg — Leda — Imme — Leben — Amor — Otto — Anna — Uhu — Esse — Elle — Ebbe — Kram — Ella.

Auflösung zum Spitzen-Rätsel in Nr. 44

Rolle, Abel, Regel, Iris, Ente, Reise, Mamma, Esau, Satz, Seite, Eros, Rande = Rasiermesser, Legitimation.

Original-Wellner

das unverwüsthliche
Besteck
und
Tafelgerät

in nie übertroffenen, schönen Formen
mit stärkster Silberauflage

Die Anschaffung fürs Leben

Verlangen Sie in Fachgeschäften
das Beste, was der Markt bietet

Seit 1709

in altbewährter, unveränderter
Güte hergestellt, ist
Farina gegenüber
heute das älteste
Eau de Cologne
von Generation zu Generation bevorzugt

An der roten Schutz-
marke erkennt
man das echte
„Gegenüber“

FARINA
GEGENÜBER