

# Rätsel-Ecke

Objektyp: **Group**

Zeitschrift: **Zürcher Illustrierte**

Band (Jahr): **4 (1928)**

Heft 46

PDF erstellt am: **16.08.2024**

## **Nutzungsbedingungen**

Die ETH-Bibliothek ist Anbieterin der digitalisierten Zeitschriften. Sie besitzt keine Urheberrechte an den Inhalten der Zeitschriften. Die Rechte liegen in der Regel bei den Herausgebern.

Die auf der Plattform e-periodica veröffentlichten Dokumente stehen für nicht-kommerzielle Zwecke in Lehre und Forschung sowie für die private Nutzung frei zur Verfügung. Einzelne Dateien oder Ausdrucke aus diesem Angebot können zusammen mit diesen Nutzungsbedingungen und den korrekten Herkunftsbezeichnungen weitergegeben werden.

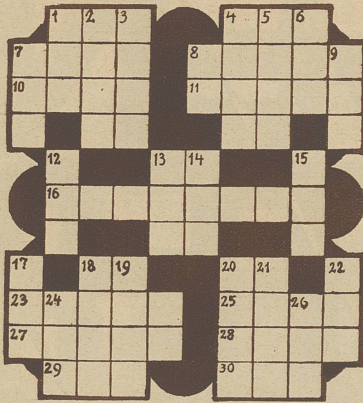
Das Veröffentlichen von Bildern in Print- und Online-Publikationen ist nur mit vorheriger Genehmigung der Rechteinhaber erlaubt. Die systematische Speicherung von Teilen des elektronischen Angebots auf anderen Servern bedarf ebenfalls des schriftlichen Einverständnisses der Rechteinhaber.

## **Haftungsausschluss**

Alle Angaben erfolgen ohne Gewähr für Vollständigkeit oder Richtigkeit. Es wird keine Haftung übernommen für Schäden durch die Verwendung von Informationen aus diesem Online-Angebot oder durch das Fehlen von Informationen. Dies gilt auch für Inhalte Dritter, die über dieses Angebot zugänglich sind.

# Rätsel-Ecke

## Kreuzworträtsel



Bedeutung der Wörter:

a) Wagrecht:

1. Russischer Fluß, 4. Bezirk, 7. Tagesherrscherin, 8. Schneckenart, 10. Bibl. Prophet, 11. Vielumworbene, 16. Militärische Formation, 20. Sibirischer Fluß, 23. Nebenfluß des Rheins, 25. Amerikanisches Tier, 27. Truppenteil, 28. Künstlich hergestelltes wichtiges Mineral, 29. Engl. Flüssigkeitsmaß, 30. Türkischer und persischer Name.

b) Senkrecht:

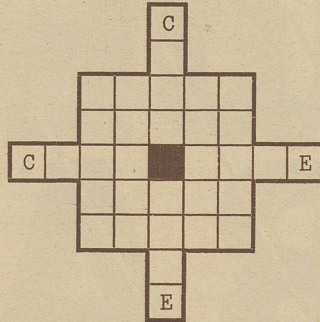
1. Kirchlicher Bau, 2. Mundwasser, 3. Tierisches Heim, 4. Gespinnst, 5. Nebenfluß der Seine, 6. Schweizer Kanton, 7. Teil des Jahres, 9. Nebenfluß der Donau, 12. Körperteil, 13. Fluß in Afrika, 14. Bekannter Badeort, 15. Griechische Göttin, 17. Behördliche Stelle, 18. Alttestamentl. Männername, 19. Glied, 20. Weiblicher Vorname, 21. Spielzeug und Vergnügen, 22. Luftart, 24. Siedlung, 26. Wie 7.

## Zifferblattträtsel

An Stelle der Zahlen sind im Zifferblatt Buchstaben einzusetzen, daß in der Richtung der Zeigerumdrehung Wörter folgender Bedeutung entstehen:

- 1-4 Religiöser Begriff
- 2-5 Männlicher Vorname
- 4-6 Auflösung
- 5-7 Gedichtart
- 5-8 Europäischer Fluß
- 6-8 Artikel
- 7-10 Griechischer Gott
- 8-11 Oxydationsprodukt
- 9-11 Wind
- 10-11 Brücke

## Magische Figur



A A A E E E H H I M M N N N N N R R R R  
T T T U U U Y Y

Diese Buchstaben sind so in die Figur einzusetzen, daß die wagrechten und senkrechten Reihen Wörter von folgender Bedeutung ergeben: 1. Schlafzustand, 2. Abfließen, 3. Giftstoff, 4. Erholung, 5. Abfall, 6. Jagdhunde.

## Mosaik-Rätsel

|   |   |   |
|---|---|---|
| 1 | 2 | 3 |
| 1 | 2 | 3 |
| 1 | 2 | 3 |
| 1 | 2 | 3 |
| 1 | 2 | 3 |

bau — chen — ei — er — falk — fu — ge — ge —  
her — land — leit — och — re — saal — se —  
sicht — tit — wie

Jede Ziffer ist durch eine der vorstehenden Silben zu ersetzen. Sowohl 1 und 2, als auch 2 und 3 müssen stets ein Wort ergeben. Die Anfangsbuchstaben von 1 und 3 ergeben, beide von oben nach unten gelesen, eine Bedingung zur Gesundheit.

### Auflösung zum Silbenkreuzworträtsel in Nr. 45

Senkrecht: 1. Loden, 2. Wabe, 3. Seife, 4. Wedel, 5. Reife, 6. Tigel, 8. Tante, 9. Reseda, 10. Altertum, 11. Laterne, 13. Norwegen, 19. Meta, 20. Mabel, 22. Felge, 23. Ural, 24. Agent, 26. Nebel, 27. Arak.

Wagrecht: 3. Seidenweberei, 6. Tiefe, 7. Fetan, 9. Regel, 12. Tenor, 14. Rose, 15. Ritter, 16. Serbe, 17. Weber, 18. Dame, 20. Magen, 21. Tafel, 24. Abel, 25. Generalagent.

### Auflösung zum Kapselrätsel in Nr. 45

Beitrag, Galvano, Foliant, Cholera, Anklage, Engpass, Advokat = Ballast, Anklang.

### Auflösung zum Bilderrätsel in Nr. 45

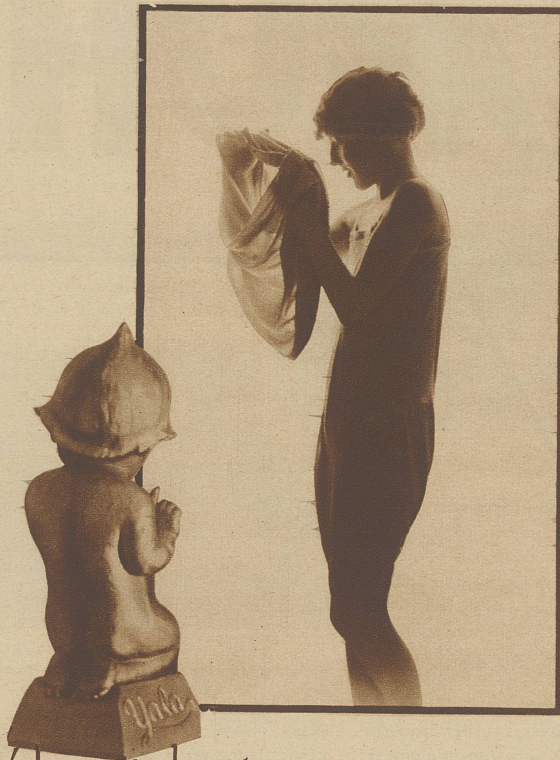
«Wo viel Sonne, da ist auch viel Schatten»  
(Wolf, Ei [verkehrt], Sonne, Dach, Strauch, Vier, Schaf, Betten)

### Auflösung zum Diamanträtsel in Nr. 45

1. R, 2. Ehe, 3. Brand, 4. Kiebitz, 5. Rhabarber, 6. Schreck, 7. Weber, 8. Reh, 9. R.

### Auflösung zum Tauschrätsel in Nr. 45

Vase, Fleck, Greis, Bank, Esche, Habe, Gerte, Fest, Aloe, Pore, Deck, Kanne, Flur, Birne, Gast = Verkehrsordnung

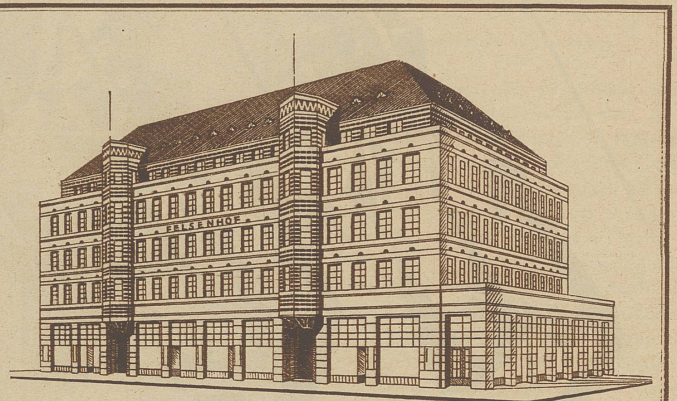


Welch herrliches Gefühl,

wenn ich in meine YALA-Wäsche schlüpfe! Ich trage sie nun schon lange und, obwohl ich sie oft wasche, sind Prinzessrock und Hemdhose noch so schön wie im Anfang. Es ist eben gute YALA-Qualität.

**Yala**  
die Qualitäts-  
TRICOT-WASCHE

FABRIKANTEN: JAKOB LAIB & CO. TRICOTFABRIK AMRISWIL



**Möbelfabrik**  
**Gygax & Limberger**  
**Altstetten-Zürich**  
**eröffnete**

Anfang August neue große Magazine im  
Felsenhof, Pelikanstraße, Zürich

Freie Besichtigung

Benützen Sie in Ihrem  
eigenen Interesse für  
Ihre Insertionen die  
Zürcher Illustrierte

**TEE** 7 vorzügliche  
Mischungen  
ausgiebig-  
aromatisch. **MESSMER**