

Rätsel-Ecke

Objektyp: **Group**

Zeitschrift: **Zürcher Illustrierte**

Band (Jahr): **5 (1929)**

Heft 2

PDF erstellt am: **09.08.2024**

Nutzungsbedingungen

Die ETH-Bibliothek ist Anbieterin der digitalisierten Zeitschriften. Sie besitzt keine Urheberrechte an den Inhalten der Zeitschriften. Die Rechte liegen in der Regel bei den Herausgebern.

Die auf der Plattform e-periodica veröffentlichten Dokumente stehen für nicht-kommerzielle Zwecke in Lehre und Forschung sowie für die private Nutzung frei zur Verfügung. Einzelne Dateien oder Ausdrucke aus diesem Angebot können zusammen mit diesen Nutzungsbedingungen und den korrekten Herkunftsbezeichnungen weitergegeben werden.

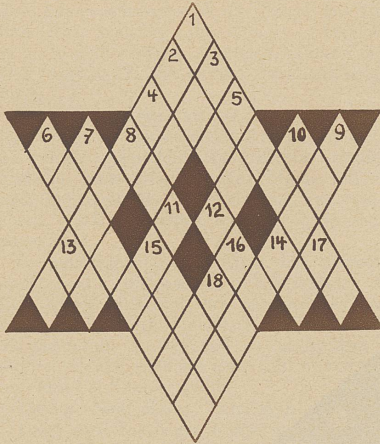
Das Veröffentlichen von Bildern in Print- und Online-Publikationen ist nur mit vorheriger Genehmigung der Rechteinhaber erlaubt. Die systematische Speicherung von Teilen des elektronischen Angebots auf anderen Servern bedarf ebenfalls des schriftlichen Einverständnisses der Rechteinhaber.

Haftungsausschluss

Alle Angaben erfolgen ohne Gewähr für Vollständigkeit oder Richtigkeit. Es wird keine Haftung übernommen für Schäden durch die Verwendung von Informationen aus diesem Online-Angebot oder durch das Fehlen von Informationen. Dies gilt auch für Inhalte Dritter, die über dieses Angebot zugänglich sind.

Rätsel-Ecke

Sternrätsel



Nach rechts unten laufend: 1. Unangenehmer Mensch, 2. Hast, 6. Landwirtschaftl. Produkt, 7. Französischer Artikel, 8. Getränk, 12. Gemeinschaft, 13. Nahrungsmittel, 15. Schweizer Freiheitsheld, 14. Präposition, 18. Präposition.

Nach links unten laufend: 1. Beruf, 3. Nadelbaum, 5. Italienischer Artikel, 7. Französischer Artikel, 10. Ausruf, 9. Hochschule, 11. Genußmittel, 16. Haustier, 17. Französischer Artikel.

Versteck-Rätsel

Aus den nachfolgenden Wörtern sind je zwei nebeneinanderstehende Buchstaben so herauszunehmen, daß sie nach ihrer Zusammenstellung ein bekanntes Sprichwort ergeben. (Ch = 1 Buchstabe)

Tadel, Aerger, Kleinvieh, Kunstturner, Kreislauf, Antwort, Meilenstein, Billigkeit, Hausgarten,

Uebermut, Oberdorf, Wasserglas, Tiefland, Rheinmündung, Fischbein, Fleischgericht, Ratsaal, Rauchwaren, Flachmaler.

Ergänzungsrätsel

- E • N • T • I •
- O • S • B • E •
- U • S • R • N •
- N • E • W • L •
- R • G • A • R •
- N • C • R • F •
- L • U • I • E •
- N • E • S • N •
- A • D • L • N •

Die Punkte dieser Abbildung sind derart durch Buchstaben zu ersetzen, daß wagrechte Wörter entstehen. Sind die richtigen Wörter gefunden, so ergibt die erste senkrechte Reihe einen glücklichen Menschen.

Kapselrätsel

A A A A B B C
D D D E E E E
E E G G G H H
H I I I I L L
M M M M N N N
N O O O P P R
R R R S S T T

Die Buchstaben des nebenstehenden Quadrates sind so zu ordnen, daß die einzelnen wagrechten Reihen nennen:

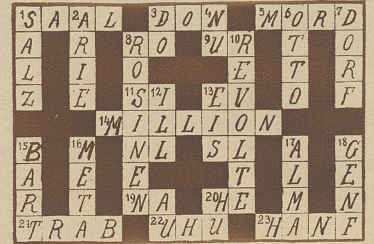
- Schuhmacherwerkzeug,
- Aufwieger
- Aufgabe,
- Mineral,
- Schmuckstück,
- Fabeltier,
- Beruf.

Sind die Wörter richtig gefunden, so nennt die erste Diagonalreihe, von links oben nach rechts unten, ein Raubtier; die zweite Diagonalreihe, von links unten nach rechts oben, einen schweizerischen Paß.

Kinderrätsel

Mit vollen Backen bläst dich an
Der W, denkst man ihn sich als Mann;
Und mit dem R da steht gleich hier
Ein dir bekanntes junges Tier.
Und nun mit K — am Ende ist
Erreicht, was du ja selber bist.

Auflösung zum Kreuzworträtsel in Nr. 1



Auflösung zum literarischen Füllrätsel in Nr. 1
Hilligenlei, Emile, Rosmersholm, Medea, Amphitryon, Nana, Nibelungen, Heimat, Ekkehard, Siebenkäs, Singsiedler, Erbforster = Hermann Hesse.

Auflösung zum Mosaikrätsel in Nr. 1

Fruchtkern — Kernobst, Postamt — Amtmann, Bauland — Landschaft, Schlagball — Ballspiel, Schneeschuh — Schuhband, Flußbett — Bettuch, Fahrrad — Radschuh, Baumast — Astloch, Freitag — Taglohn, Packets — Eisberg, Walnuss — Nussoel = Kalbsbraten.

Auflösung zum Schieberätsel in Nr. 1

Geldverlegenheit

Auflösung zum Tauschrätsel in Nr. 1

Rebe, Wand, Weide, Helm, Lauge, Ruhm, Laut, Saal, Leber, Leim, Sehne, Weste, Nagel, Luchs, Mutter = Ende gut, alles gut.

Auflösung zum Visitenkartenrätsel in Nr. 1

Instruktions-Offizier



Allgemeine Zerschlagenheit

Übelbefinden und Kopfschmerzen bedeuten meistens den Beginn einer

Erkältung.

Da gilt es sofort einzuschreiten und schwereren Erkrankungen vorzubeugen durch einige

Aspirin-Tabletten.

Verlangen Sie stets die Originalpackung "Bayer", erkenntlich an der Reglementations-Vignette und dem Bayerkreuz.



Preis für die Glasröhre Frs. 2,-
Nur in Apotheken erhältlich.

CIGARES WEBER NEU!



Vorzügliche Mischung
ausgesucht feiner
überseeischer Tabake
... leicht
aber würzig

LIGA SPECIAL

WEBER SÖHNE A-G. MENZIKEN

Nervi SAVOY-HOTEL
Erstklassiges Familienhotel inmitten prächtiger Palmen. Nächster Nähe des berühmten Gruppaloparkes. Neuester Komfort. Schweizerleitung. Arrangements. — Prospekte. **Frau C. Beeler**, Bes. Im Sommer Badhotel R68li, Seewen/Brunnen

Santa Margherita - Hotel Conte Verde
In Nähe der Station u. des Meeres. Fließ. k. u. w. Wasser in all. Zimm.

INSEL BRIONI
Angenehmes Winterklima für Erholungsbedürftige (Asthma). Alle Sports! Golf 18 Holes, Polo, 5 Tennisplätze, Tanz. Großes Seewasserschwimmbad 28°C. Benützung frei! Spezialpreise f. längeren Aufenthalt. Adresse: **Hotel Brioni, Ischia**

DIE LEBENSVERSICHERUNG

Crème Everett
FÜR IHRE SCHUHE

Gütermanns
Nähseiden

Bitter Ticino

RAPALLO GRAND HOTEL SAVOY
direkt am Meer, mit letztem Komfort
GRAND HOTEL et EUROPE
Familienhaus mit Garten.
Mäßige Preise.