

Eisenbahnkatastrophen ohne Ende

Autor(en): **[s.n.]**

Objektyp: **Article**

Zeitschrift: **Zürcher Illustrierte**

Band (Jahr): **5 (1929)**

Heft 3

PDF erstellt am: **12.07.2024**

Persistenter Link: <https://doi.org/10.5169/seals-833195>

Nutzungsbedingungen

Die ETH-Bibliothek ist Anbieterin der digitalisierten Zeitschriften. Sie besitzt keine Urheberrechte an den Inhalten der Zeitschriften. Die Rechte liegen in der Regel bei den Herausgebern.

Die auf der Plattform e-periodica veröffentlichten Dokumente stehen für nicht-kommerzielle Zwecke in Lehre und Forschung sowie für die private Nutzung frei zur Verfügung. Einzelne Dateien oder Ausdrucke aus diesem Angebot können zusammen mit diesen Nutzungsbedingungen und den korrekten Herkunftsbezeichnungen weitergegeben werden.

Das Veröffentlichen von Bildern in Print- und Online-Publikationen ist nur mit vorheriger Genehmigung der Rechteinhaber erlaubt. Die systematische Speicherung von Teilen des elektronischen Angebots auf anderen Servern bedarf ebenfalls des schriftlichen Einverständnisses der Rechteinhaber.

Haftungsausschluss

Alle Angaben erfolgen ohne Gewähr für Vollständigkeit oder Richtigkeit. Es wird keine Haftung übernommen für Schäden durch die Verwendung von Informationen aus diesem Online-Angebot oder durch das Fehlen von Informationen. Dies gilt auch für Inhalte Dritter, die über dieses Angebot zugänglich sind.



Ein weißer Rabe. Große Sensation verursacht gegenwärtig in England folgende Nachricht: Viscount Ennismore, Sohn und Erbe des Grafen Listowel, ist ein überzeugter Sozialist; er kündigt öffentlich an, daß er seine Theorien nun verwirklichen, seinem Titel als Lord entsagen und sein Vermögen unter die Armen verteilen werde. William Francis Hare — so wird er von nun an heißen — wird sich selbst wöchentlich ganze 3 Pfund Sterling zum Lebensunterhalt gewähren. Er hat eine anonyme Gesellschaft gegründet, um es den reichen Gesinnungsgenossen zu ermöglichen, sich ihrer Güter ebenfalls zu entledigen und selbe unter die Armen zu verteilen



Infolge schweren Nebels überfuhr bei Ashchurch (England) der Expresszug nach Tewkesbury die Signale und entgleiste bei voller Geschwindigkeit. Aus dem haushohen Trümmerhaufen wurden 4 Tote und 25 Verletzte geborgen



Bild rechts: Bei Lysa a. Elbe (Tschechoslowakei) fuhr ein Personenzug in einen Postzug hinein, wobei ebenfalls 4 Personen getötet und 15 schwer verletzt wurden

Eisenbahnkatastrophen ohne Ende

Auch Tom Mix will sich scheiden lassen. Er folgt dabei nur dem Beispiel anderer großer Filmkünstler. Jedoch will er die Scheidung nicht in Paris, wo es bedeutend schneller geht, vornehmen lassen, sondern in Kalifornien, da er dort ganze 12 Monate warten muß, bis er eine neue Ehe eingehen darf u. zwar dies nur aus dem Grunde, da er Frauen gegenüber zu seiner Widerstandskraft kein rechtes Zutrauen hat

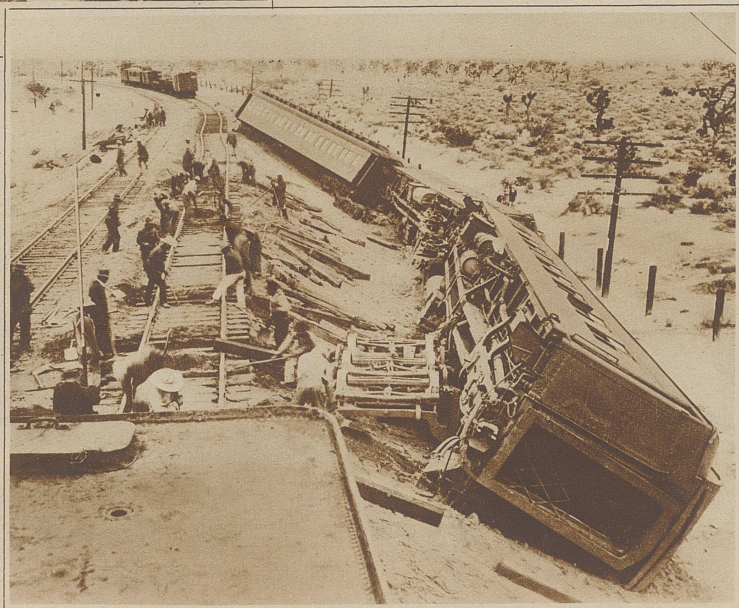


Bild rechts: Das Unglück bei Santa Fé Los Angeles in Kalifornien ist darauf zurückzuführen, daß Streckenarbeiter in einer Kurve die Schienenbeläge lösten, wodurch der heranbrausende Chicago Express zum Entgleisen gebracht wurde und drei Wagen die Beschung hinunterstürzten. Mehrere Personen wurden getötet



Der älteste Marschall ist wohl der Spanier Don Fernando Weyler, der anlässlich seines Geburtstages vom König empfangen wurde