

# Rätsel-Ecke

Objektyp: **Group**

Zeitschrift: **Zürcher Illustrierte**

Band (Jahr): **5 (1929)**

Heft 6

PDF erstellt am: **12.07.2024**

## **Nutzungsbedingungen**

Die ETH-Bibliothek ist Anbieterin der digitalisierten Zeitschriften. Sie besitzt keine Urheberrechte an den Inhalten der Zeitschriften. Die Rechte liegen in der Regel bei den Herausgebern.

Die auf der Plattform e-periodica veröffentlichten Dokumente stehen für nicht-kommerzielle Zwecke in Lehre und Forschung sowie für die private Nutzung frei zur Verfügung. Einzelne Dateien oder Ausdrucke aus diesem Angebot können zusammen mit diesen Nutzungsbedingungen und den korrekten Herkunftsbezeichnungen weitergegeben werden.

Das Veröffentlichen von Bildern in Print- und Online-Publikationen ist nur mit vorheriger Genehmigung der Rechteinhaber erlaubt. Die systematische Speicherung von Teilen des elektronischen Angebots auf anderen Servern bedarf ebenfalls des schriftlichen Einverständnisses der Rechteinhaber.

## **Haftungsausschluss**

Alle Angaben erfolgen ohne Gewähr für Vollständigkeit oder Richtigkeit. Es wird keine Haftung übernommen für Schäden durch die Verwendung von Informationen aus diesem Online-Angebot oder durch das Fehlen von Informationen. Dies gilt auch für Inhalte Dritter, die über dieses Angebot zugänglich sind.

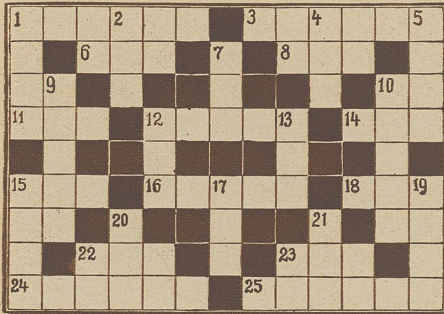
Ein Dienst der *ETH-Bibliothek*  
ETH Zürich, Rämistrasse 101, 8092 Zürich, Schweiz, [www.library.ethz.ch](http://www.library.ethz.ch)

<http://www.e-periodica.ch>



# Rätsel-Ecke

## Kreuzwörterrätsel



Bedeutung der Wörter:  
a) wagrecht:

1. Heilkräftiger Saft. 3. Männlicher Vorname. 6. Alte germanische Waffe, 8. Kirchlicher Bau, 11. Eingang, 12. Schöner deutscher Fluß, 14. Altgriechische Göttin. 15. Gewässer, 16. Alpenwiese und Flechtwerk, 18. Bekannter deutscher Badeort, 22. Englisches Getränk, 23. Bergwiese, 24. Segelstange. 25. Lästiges Insekt.

b) senkrecht:

1. Männliche Zier, 2. Sohn Noahs, 4. Farbe, 5. Zeichen, Anmerkung und Schriftstück, 7. Märchengestalt, 9. Verwesungsprodukt, 10. Teil des Baumes, 12. Starkes Getränk, 13. Umstandswort der Zeit, 15. Umschließt, was 17 geliefert hat, 19. Mutter der Geschichte, 20. Zahlwort, 21. Bekannter türkischer Name.

### Literarisches Füllrätsel

Goethe — Heine — Grillparzer — Lessing — Kleist — Gerhard Hauptmann — Tennyson — Schiller — Racine — Gutzkow — Dostojewski — Ibsen — F. W. Weber

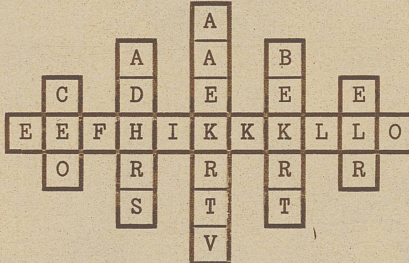
Neben jeden Namen ist der Titel eines Werkes des betreffenden Dichters zu setzen. Die Anfangsbuchstaben, von oben nach unten gelesen, ergeben den Namen eines bekannten Dramatikers der Neuzeit.

## Buchstaben-Suchrätsel

• u • d e r, • s • l, • a • a, • i • r e, • h •, • l • b,  
• a • a r d, • ü • e, • e • e, • r • h i g, • e • l, • a • o e,  
• ö • e, • i • h t, • t • i, • t • a l i e n, • a • s e, • s • e,  
• e • d, • i • n, • r • i n, • r • e, • t • r n, • o • o m.

Sind die Punkte durch Buchstaben richtig ersetzt, so nennen die ersten Buchstaben, von oben nach unten gelesen, und die dritten Buchstaben, von unten nach oben gelesen, einen beachtenswerten Spruch.

## Leistenrätsel

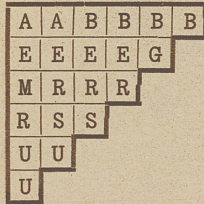


Die Buchstaben sind so umzustellen, daß die senkrechten Reihen Wörter folgender Bedeutung ergeben:

1. Präposition, 2. Körperorgan, 3. Sprache einer Gegend, 4. Gesellschaftsabgrenzung, 5. Teil am Kopf.

Sind die Wörter richtig gefunden, so ergibt die mittlere wagrechte Reihe ein Gefäß.

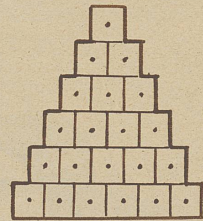
## Magisches Dreieck



Die Buchstaben sind derart zu ordnen, daß die wagrechten und die senkrechten Reihen gleichlautende Wörter von folgender Bedeutung ergeben:

1. Handwerker
2. Biblischer Ort
3. Verbrechen
4. Knabe
5. Musiknote
6. Konsonant

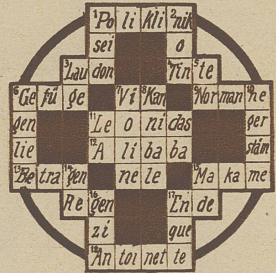
## Pyramidenrätsel



Die punktierten Felder sind in der Weise mit Buchstaben zu besetzen, daß die wagrechten Reihen Wörter ergeben. Jede folgende Reihe muß aus der vorhergehenden unter Hinzufügung eines Buchstabens entstehen, wobei Umstellen der Laute gestattet ist.

Die Wörter bedeuten: 1. Vokal, 2. Nahrungsmittel, 3. Naturerscheinung, 4. Nahrungsmittel, 5. Vergnügen, 6. Schuppen.

### Auflösung zum Kreuzwörterrätsel in Nr. 5



### Auflösung zum Figurenrätsel in Nr. 5

1. Sense, 2. Esche, 3. Ebene, 4. Pauke, 5. Falle, 6. Eiche, 7. Robbe, 8. Dohle = Seepferd

### Auflösung zur Magischen Kreuz in Nr. 5

Forelle, Freitag, Veltlin

ALLE DIE DAS SCHÖNE LIEBEN UND SUCHEN!



Diese  
**NEUE,**  
kostbare Seife,  
die so wenig  
kostet.

Lux-Toilette-Seife entzückt alle! Die Männer—weil sie so köstlichen, weichen Schaum entwickelt. Die Kinder—weil sie ihre zarte, empfindliche Haut nicht angreift und die Frauen—weil durch den Gebrauch von Lux-Toilette-Seife der Teint reiner und schöner wird, was bis jetzt nur durch die teuersten Luxus-Seifen erreicht wurde.

Dabei ist Lux-Toilette-Seife sehr preiswert und das wissen die Frauen auch.

70 Cts. das Stück

**LUX**  
**TOILET**  
**SOAP**

