

Rätsel-Ecke

Objektyp: **Group**

Zeitschrift: **Zürcher Illustrierte**

Band (Jahr): **5 (1929)**

Heft 8

PDF erstellt am: **09.08.2024**

Nutzungsbedingungen

Die ETH-Bibliothek ist Anbieterin der digitalisierten Zeitschriften. Sie besitzt keine Urheberrechte an den Inhalten der Zeitschriften. Die Rechte liegen in der Regel bei den Herausgebern.

Die auf der Plattform e-periodica veröffentlichten Dokumente stehen für nicht-kommerzielle Zwecke in Lehre und Forschung sowie für die private Nutzung frei zur Verfügung. Einzelne Dateien oder Ausdrucke aus diesem Angebot können zusammen mit diesen Nutzungsbedingungen und den korrekten Herkunftsbezeichnungen weitergegeben werden.

Das Veröffentlichen von Bildern in Print- und Online-Publikationen ist nur mit vorheriger Genehmigung der Rechteinhaber erlaubt. Die systematische Speicherung von Teilen des elektronischen Angebots auf anderen Servern bedarf ebenfalls des schriftlichen Einverständnisses der Rechteinhaber.

Haftungsausschluss

Alle Angaben erfolgen ohne Gewähr für Vollständigkeit oder Richtigkeit. Es wird keine Haftung übernommen für Schäden durch die Verwendung von Informationen aus diesem Online-Angebot oder durch das Fehlen von Informationen. Dies gilt auch für Inhalte Dritter, die über dieses Angebot zugänglich sind.

Bedeutung der Wörter zu nebenstehendem Bild:

a) wagrecht:

1. Karneval, 8. Islam, Fürstentitel, 9. Teil des Hauses,
10. Röm. Kaiser, 11. Chem. Zeichen für Chrom, 12. Handwerker,
15. Engl. besitzanzeigendes Fürwort, 17. Körperteil,
18. Ort auf dänischer Insel Alsen, 21. Abkürzung für Jahrbuch,
22. Französischer Dichter und Staatsmann, 24. Umlaut,
25. Abkürzung für Nummer, 26. Türkischer Beamtentitel,
27. Persönl. Fürwort, 28. Anschrift an Unbekannte.

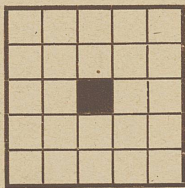
b) senkrecht:

1. Heilpflanze, 2. Erdteil, 3. Englische Anrede, 4. Behälter,
5. Nebenfluß des Po, 6. Bargeld, 7. Höchster Gipfel des norddeutsch. Hügellandes in Westpreußen,
16. Chines. Wegemaß, 14. Mahnen, 16. Sohn Noahs, 19. Ausruf,
20. Göttin des Unheils, 23. Europäische Hauptstadt, 26. Sohn (hebräisch).

Einsatzrätsel

- | | | | |
|--------|---|---------|---|
| Hoch | — | Wille | Zu nebenstehenden Wörtern ist je ein einsilbiges Hauptwort zu finden, das dem ersten als End-, dem zweiten als Anfangsilbe dient. Die Anfangsbuchstaben der neu gefundenen Wörter ergeben den Namen eines modernen Erfinders. |
| Streit | — | Stiel | |
| Morgen | — | Zunge | |
| Bureau | — | Monteur | |
| Mittel | — | Wurm | |
| Vogel | — | Bau | |
| Ober | — | Fall | |

Magisches Quadrat

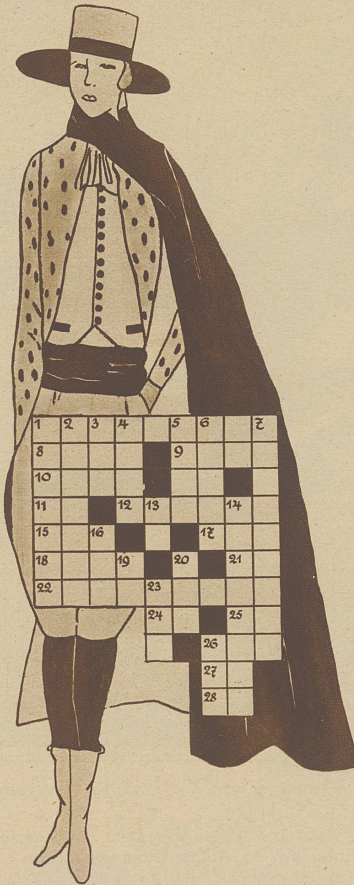


A A C C D D E E H H M M M M N N O R R S S T T U U

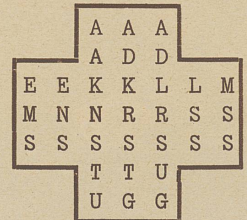
Diese Buchstaben sind derart in obige Figur einzusetzen, daß wagrecht und senkrecht gleichlautende Wörter entstehen.

1. Kleines Raubtier
2. Was die Frau schmückt
3. Gemütsstimmung
4. Himmelskörper

Rätsel-Ecke



Magisches Kreuz



Die Buchstaben dieser Figur sind so zu ordnen, daß die senkrechten und die wagrechten Reihen folgende Wörter ergeben:

1. Edelstein
2. Vogel
3. Paß in der Schweiz

Auflösung zum Scheibnrätsel in Nr. 7

1. Vier, 2. Unze, 3. Raum, 4. Paul, 5. Ehre, 6. Lang,
7. Eyck, 8. Aden, 9. Helm, 10. Mode, 11. Inge, 12. Rost = Verlegenheit — Rumpelkammer

Auflösung zum Gitterrätsel in Nr. 7

1. Sport, 2. Weiss
1. Speer 2. Trost

Auflösung zum Silbenrätsel in Nr. 7

„Sehen und Erfahren ist so nötig als Lesen und Lernen“ (Schopenhauer)

1. Stola, 2. Eberhard, 3. Hutten, 4. Edison, 5. Nigeria,
6. Urania, 7. Nilpferd, 8. Desdemona, 9. Ellipse, 10. Rheinwaldtal, 11. Fassade, 12. Adelboden, 13. Hannibal, 14. Raupenantrieb, 15. Einbeere, 16. Nidau, 17. Illusion, 18. Seeigel, 19. Tarantas, 20. Sandelholz, 21. Oberon, 22. Nansen.

Auflösung zur Magischen Figur in Nr. 7

1. Niere, 2. Ideal, 3. Klee, 4. Sein, 5. Rasen, 6. Elena

Auflösung zur Wortkette in Nr. 7

- Nase (Segel) Gelte (Tenor) Norma (Made) Dekan (Kanne) Nero (Rose) Selen (Lende) Degen (Genre) Remus (Muster) Termin (Minna) Nadel (Delta) Tara (Radau) Dauer (Erna) Nase



DIESE NEUE - ZARTE UND MILDE SEIFE HAT DIE HERZEN ALLER EROBERT

Alle Frauen sind von der neuen Toilette-Seife entzückt. Sind entzückt von ihrem Aussehen, so schön weiss und glatt—vom Duft, so feinzart und diskret und vom schneeigen Schaum, der seidenweich durch die Finger rinnt. Sie sind erstaunt, dass diese Seife sogar weniger kostet, als gewöhnliche Toilette-Seife. „Lux-Toilet-Soap“ ist wirklich die erste Seife von so hervorragender Qualität, die zu einem populären Preis verkauft wird. Das war natürlich nur den Herstellern des weltbekannten Lux, mit ihrem feinen Gefühl für Qualität, möglich.

Sie werden den feinen weissen Schaum und den diskreten Duft angenehm empfinden.

SEIFENFABRIK SUNLIGHT A.-G. OLTEN

70 Cts. DAS STÜCK



LUX TOILET SOAP