

Rätsel-Ecke

Objektyp: **Group**

Zeitschrift: **Zürcher Illustrierte**

Band (Jahr): **5 (1929)**

Heft 18

PDF erstellt am: **13.09.2024**

Nutzungsbedingungen

Die ETH-Bibliothek ist Anbieterin der digitalisierten Zeitschriften. Sie besitzt keine Urheberrechte an den Inhalten der Zeitschriften. Die Rechte liegen in der Regel bei den Herausgebern.

Die auf der Plattform e-periodica veröffentlichten Dokumente stehen für nicht-kommerzielle Zwecke in Lehre und Forschung sowie für die private Nutzung frei zur Verfügung. Einzelne Dateien oder Ausdrucke aus diesem Angebot können zusammen mit diesen Nutzungsbedingungen und den korrekten Herkunftsbezeichnungen weitergegeben werden.

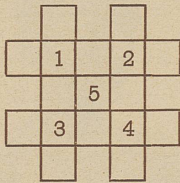
Das Veröffentlichen von Bildern in Print- und Online-Publikationen ist nur mit vorheriger Genehmigung der Rechteinhaber erlaubt. Die systematische Speicherung von Teilen des elektronischen Angebots auf anderen Servern bedarf ebenfalls des schriftlichen Einverständnisses der Rechteinhaber.

Haftungsausschluss

Alle Angaben erfolgen ohne Gewähr für Vollständigkeit oder Richtigkeit. Es wird keine Haftung übernommen für Schäden durch die Verwendung von Informationen aus diesem Online-Angebot oder durch das Fehlen von Informationen. Dies gilt auch für Inhalte Dritter, die über dieses Angebot zugänglich sind.

Rätsel-Ecke

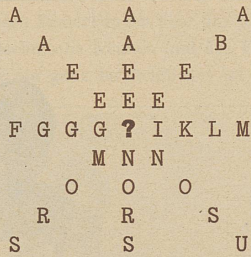
Magisches Fünfkreuz



A B E E H I O R R S S Z

Diese Buchstaben sind so in die leeren Felder obiger Figur (fünf Kreuze) einzusetzen, daß fünf Wörter folgender Bedeutung entstehen:
 1. Organ, 2. Fluß in der Schweiz, 3. Nahrungsmittel, 4. Verwandte, 5. Schwarzwild.

Figurenrätsel



Aus den Buchstaben der Figur sollen acht Wörter gebildet werden, deren Anfangsbuchstabe, nacheinander gelesen, einen Watvogel ergeben. Die acht Wörter, welche denselben Endbuchstaben in der Mitte der Figur haben, bedeuten:

1. Schlechter Branntwein, 2. Raum, 3. Singvogel, 4.

Philosoph. Begriff, 5. Geograph. Begriff, 6. Werkzeug, 7. Besteck, 8. Musikinstrument.

Auflösung zum Leistenrätsel in Nr. 17

1. Ort, 2. Milch, 3. Gestell, 4. Perle, 5. Tal = Proletariat

Auflösung zum Mosaikrätsel in Nr. 17

- Thema—Masern, Hefe—Feme, Obstbau—Bauart, Mokka—Kanon, Altan—Tanne = Thomas Mann

Auflösung zum Einsatzzettel in Nr. 17

- Seegrass—Grasmücke, Tierlaut—Lautsprecher, Sandalp—Alphütte, Kunststein—Steinobst, Spitzmaus—Mausloch, Unterarm—Armband, Blattlaus—Lausbube, Landei—Eiweiß, Schwungrad—Radschuh = Glasmaler

Auflösung zum Ergänzungszettel in Nr. 17

- Bernstein, Unterwelt, Celluloid, Haselnuss, Sturmwind, Bimsstein, Alabaster, Unordnung, Mausoleum = Buchsbaum



Lasst sie austoben!

Aber sorgt für kräftige Nahrung, damit der Organismus nicht unter dem raschen Wachstum leidet und Erkältungen wie Infektionen widersteht. Gebt Euren Jungen BANAGO! Die vitaminreiche Banane und den Kakao liebten sie von jeher. Der reiche Zusatz von Phosphaten und Calciumsalzen stärkt die Knochen und der Traubenzucker sorgt für gute Verdauung.

BANAGO



Nur verschlossene Pakete von 1/4 Kg. à 95 Cts. détail. NAGO OLTEN

Zürchervolk, das neue
 Jagdgesetz fördert den
Naturschutz

Darum Jagdgesetz

Ja!

Fabelhaft!!



sind

Gleco

Schuhe

J. LUTHI & CO BURG DORF

amtlich bewilligter

Total-

Ausverkauf des
 ganzen Möbellagers
 zu reduzierten Preisen

H. Aschbacher

Möbelfabrik - Zürich
 Falkenstr. 28 (b. Bahnhof Stadelhofen)

Rohmöbel
 zu Fabrikpreisen
 Roh-Industrie Rheinfelden
 Kataloge

+ Gratis +
 und diskret versenden wir
 unsere Prospekte über hy-
 gienische u. sanitäre Artikel.
 Genf. 30 Rp. für Versand-
 speisen beifügen.
 Case Dara, 430 Rive, Genf.

Oh! *Mon cheveux font*

Haarfärben
 ist Vertrauenssache, erfordert
 viel Erfahrung und Praxis und
 muß meist individuell behan-
 delt werden. Vorsichtige Per-
 sonen holen sich stets Rat in
 meinem gut bekannten Spezial-
 geschäft. Graue und miltfärbige
 Haare werden rasch und fach-
 gemäß behandelt. Auch meine
Dauerwellen
 Original-Oel-Verfahren
 sind dauerhaft und unerreicht
 und werden zu realen Preisen
 ausgeführt. - Telephon Selnau 22.74
F. Kaufmann, Zürich
 11 Kasernenstr. 11, bei der Sihlbrücke.

Die
B. C. I.
Travellers' Cheques

Reiseschecks der
**BANCA
 COMMERCIALE
 ITALIANA**
 in It. Lire, Fr. Francs, Engl. Pfunde und Dollars
 bieten alle Vorteile des Bargeldes und sind von
 dessen Nachteilen frei

Verlangen Sie dieselben
 von Ihrer Bank, bevor
 Sie eine Reise antreten