

Rätsel-Ecke

Objektyp: **Group**

Zeitschrift: **Zürcher Illustrierte**

Band (Jahr): **5 (1929)**

Heft 26

PDF erstellt am: **12.07.2024**

Nutzungsbedingungen

Die ETH-Bibliothek ist Anbieterin der digitalisierten Zeitschriften. Sie besitzt keine Urheberrechte an den Inhalten der Zeitschriften. Die Rechte liegen in der Regel bei den Herausgebern.

Die auf der Plattform e-periodica veröffentlichten Dokumente stehen für nicht-kommerzielle Zwecke in Lehre und Forschung sowie für die private Nutzung frei zur Verfügung. Einzelne Dateien oder Ausdrucke aus diesem Angebot können zusammen mit diesen Nutzungsbedingungen und den korrekten Herkunftsbezeichnungen weitergegeben werden.

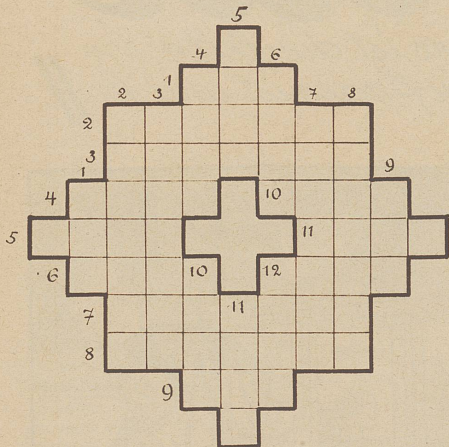
Das Veröffentlichen von Bildern in Print- und Online-Publikationen ist nur mit vorheriger Genehmigung der Rechteinhaber erlaubt. Die systematische Speicherung von Teilen des elektronischen Angebots auf anderen Servern bedarf ebenfalls des schriftlichen Einverständnisses der Rechteinhaber.

Haftungsausschluss

Alle Angaben erfolgen ohne Gewähr für Vollständigkeit oder Richtigkeit. Es wird keine Haftung übernommen für Schäden durch die Verwendung von Informationen aus diesem Online-Angebot oder durch das Fehlen von Informationen. Dies gilt auch für Inhalte Dritter, die über dieses Angebot zugänglich sind.

Rätsel-Ecke

Magische Figur



AAAABBBEEEEEEEEEEEEEE
GGGIKLLMNNNNNNNOOOO
OÖPPRRRRSSSSSTTVVZZ

Die Buchstaben sind so in die Figur einzuordnen, daß wagrecht und senkrecht die gleichen Wörter entstehen.

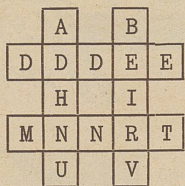
1. Nordische Münze, 2. Stadt in Sizilien, 3. Hirtenlied (Fremdwort), 4. Stadt in Norwegen, 5. Spanische Münze, 6. Stadt in Lettland, 7. Nervenkrankheit, 8. Verehren, 9. Zufluß des Nekars, 10. Dalmatinische Insel, 11. Blutgefäß, 12. Abkürzung für Gottfried.

Tauschrätsel

Bern — Sohn — Laib — Lehm — Nora — Dock — Bein — List — Fell — Eis — Keule — Alba — Beil — Erde — Kleid — Flor — Genf — Burg

Durch Umtausch je eines Buchstabens in obenstehenden Wörtern sind andere Hauptwörter zu bilden. Die neuen Buchstaben ergeben den Titel einer Novelle Gottfried Kellers.

Gitterrätsel



Die Buchstaben sind so zu ordnen, daß folgende Wörter entstehen:

- 1. wagrechte Reihe: Männername
- 2. wagrechte Reihe: Angehöriger eines alten Volksstammes
- 1. senkrechte Reihe: Zeitbestimmung
- 2. senkrechte Reihe: Frucht

Schieberätsel

Die Wörter Stockgriff, Rechtsanwalt, Pistolenschuß, Schiebetüre, Wendekreis, Wunderwerk, Steigeisen, Kohlen-schacht, Hochofen, Baustil

sind so lange zu verschieben, bis zwei Buchstabenreihen, von oben nach unten gelesen, ein Dokument einer Direktion oder Behörde ergeben.

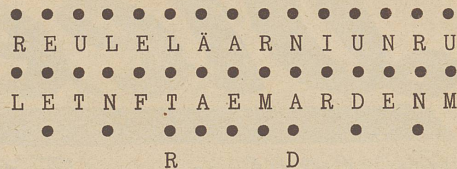
Mosaikrätsel

1	2	3
1	2	3
1	2	3
1	2	3
1	2	3
1	2	3

au — be — be — co — con — ec — ga — gar —
in — kord — lin — nie — re — rum — se — sen —
tor — tur

Jede Ziffer ist durch eine der vorstehenden Silben zu ersetzen. Sowohl 1 und 2, als auch 2 und 3 müssen stets ein Wort ergeben. Die Anfangsbuchstaben von 1 und 3, beide von oben nach unten gelesen, ergeben einen scherzhaften Ausdruck.

Spitzenrätsel



Die Punkte obiger Figur sind so durch Buchstaben zu ersetzen, daß senkrecht zu lesende Wörter entstehen. Ist die Lösung richtig, so nennt die oberste wagrechte Reihe eine Untugend, auch die dritte wagrechte Reihe ergibt ein Wort.

Buchstabenschrätsel

u e . . b b o . c c . . t g . e r e r . e n o . e e l e .
a a . . r r e l . i e r e . e e e t . e e . . b b l u s .
a a a r d . i i b e . e e e n d . i i s . e e b . r r e e .
i i b . o o l e . a a g . e r e h t . b b o o .

Sind die Punkte durch Buchstaben richtig ersetzt, so nennen die ersten Buchstaben, von oben nach unten, und die dritten Buchstaben, von unten nach oben gelesen, einen beachtenswerten Sinnspruch.

Auflösung zum Kreuzworträtsel in Nr. 25

- a) wagrecht: 1. Reh, 4. Er, 5. Gnu, 8. Pik, 11. Nn, 12. Hut, 15. Ader, 17. Saal, 18. Eran, 20. Herr, 21. Lehrer, 24. Krater, 27. Ili, 28. Ua, 29. Dpt., 30. Sot, 31. Be, 32. Ems, 33. Kassai, 36. Esther, 39. Atom, 41. Anau, 43. Urem, 45. Sole, 47. Lin, 48. Pi, 49. Erp, 50. Sen, 51. Bg., 52. San.
- b) senkrecht: 1. Radikal, 2. Ed, 3. Helikon, 5. Gardine, 6. Na, 7. Ulstrup, 8. Perseus, 9. Ir, 10. Kakteen, 12. Hereros, 13. Ur, 14. Tressen, 16. Re, 17. Se, 19. Nr., 20. He, 22. Hus, 23. Ras, 25. Abt, 26. Teh, 34. Am, 35. Aa, 37. Sm, 38. Es, 40. Ti, 42. Ar, 44. Re, 46. La.

Auflösung zum Versteckrätsel in Nr. 25

Des Edlen Rat ist edle Tat.

Auflösung zum Abstrichrätsel in Nr. 25

Gr(au), (F)loß, Se(m)lin, Tu(ba), T(or), S(e)in, (E)rlich, T(ar)a, (F)a)ll, (S)i)ein, S(ag)o, (E)r)nst, H(er)o, (G)lte, Die(le), Ku(no), H(an)d, E(le)n, H(er)a, (B)e)sen, (S)t)ein
= Groß sein tuts nicht allein, sonst holte die Kuh den Hasen ein.

BEWEIS GUTEN GESCHMACKES:



Die Wahl des neuen NASH 400

Verführerisch durch die eleganten und ruhigen Linien und die feine, tadellose Ausstattung aller seiner Modelle
Ein Motor, 6 Zylinder, mit siebenmal gelagerter Kurbelwelle, von großer Kraftentwicklung, weich, dessen Qualität auf langjähriger Erfahrung und die Verwendung besten Materials beruht

- Doppel-Zündung
- Hydraulisch. Stoßdämpfer
- Kräftige Bremsen
- Chassis-Zentral-Schmierung
- Tadellose Straßenhaltung
- Leichte und sichere Steuerung

Vorteile, welche den NASH „400“ dem besten Wagen gleichstellen

GENÈVE, S. A. Perrot, Duval & Cie.
GENÈVE, Grand Garage de l'Athénée, S. A.
LAUSANNE, Garage Wirth & Cie.
FRIBOURG, Garage de Pérolles
LUGANO, Garage Central
LA CHAUX-DE-FONDS, C. Peter & Cie., S. A.
LIESTAL, Konrad Peter & Cie., A.-G.
BIEL, Konrad Peter & Cie., A.-G.
ZUG, Th. Klaus, Baar
SCHAEFFHAUSEN, Hürlimann & Cuyan
ZOFINGEN, P. Erismann

BASEL, Stalder & Stocklin, Autogarage
ZÜRICH, Binelli & Ehrsam
BERN, Lanz & Huber
BERN, Probst & Cie., Garage Central
SOLOTHURN, E. Schneß & Cie.
LUZERN, W. Lienhard, Kriens
THUN, Rud. Volz
BRUGG, A. Schürch
CHUR, Leonh. Dosch
ROHRBACH, Hans Lanz
ST. GALLEN, Hans Straßer, Flawil

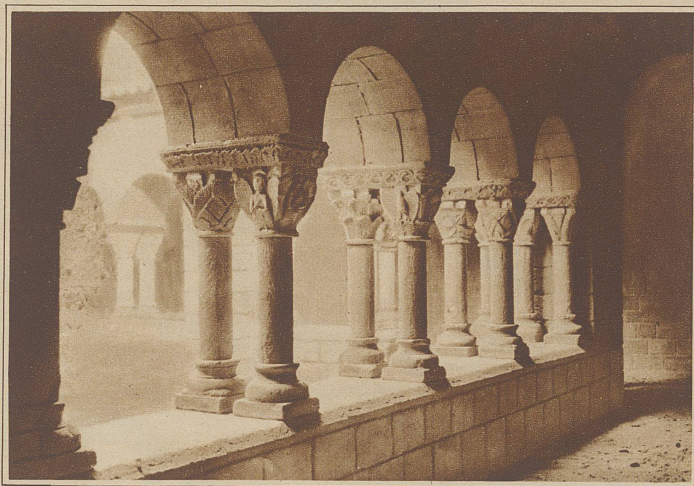
Internationale Ausstellung Barcelona

ERÖFFNET AM 19. MAI 1929

Besucht von 18 Nationen; die Schweiz ist mit 150 Ausstellern vertreten. Elf imposante Ausstellungspaläste. Das Ausstellungsgelände im Park Mont-Juich bedeckt eine Fläche von 1,200,000 m². Das neuerbaute Stadion nimmt 60,000 Zuschauer auf.



Landwirtschaftspalast



Kloster des S. Benet Bages



Garten und National-Palast

ALLE REISEBUROS ERTEILEN AUSKUNFTE
 ÜBER GÜNSTIGE VERKEHRSVERBINDUNGEN UND FAHRPREISERMÄSSIGUNGEN
 FÜR DIE BESUCHER DER AUSSTELLUNG

MATTA



Naturreines alkoholfreies
TAFELGETRÄNK

Wunderbar im Aroma. Belebend und
erfrischend. Gesundheitlich wertvoll.
Fabrikanten:
W. u. G. Weisflog & Co., Altstetten-Zh.

Verlangen Sie
unsere neuen
vorzüglichen

10 Stück
Fr. 1.50



Brasil-Havana
Mischung

HEDIGER & Co. A.G. REINACH



FIRN
Ice Cream

*erfrischend
nährhaft
u. gesund*

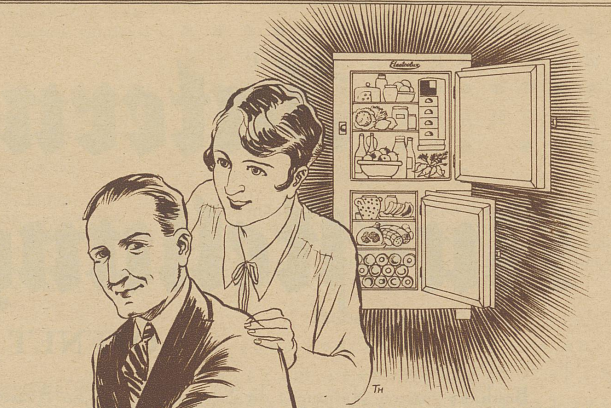
Verbandsmolkerei Zürich

PIRIL
MUNDWASSER



Schlechte
ungepflegte
Zähne
wirken
abstoßend,
darum ge-
brauchen Sie
rechtzeitig
Piril-Elixir zu
ihrer Gesund-
erhaltung.
Überall erhältlich.

Farmo A.-G., Grindelwald.



*Du willst doch
modern sein*

In Deinem Bureau hast Du die neuesten Organisations-
methoden, moderne Möbel, Schreib- und Rechenmaschi-
nen, Tischtelefon und neues Briepapier in Normalformat.
Du selbst trägst weiche Kragen und seidene Socken
und wolltest, daß ich mir den Bubikopf machen ließ.
Jetzt wirst Du mir sicher auch beim Modernisieren meines
Haushaltes behilflich sein. Das Notwendigste für Hygiene
und Sparsamkeit ist ein Kühlschrank, in welchem mir
alles frisch bleibt und nicht verdirbt und in welchem stets
kühles Getränk für Dich bereit steht. Die Betriebskosten
eines motorlosen elektrischen Schrankes sind ja so ge-
ring. Ich habe ihn schon ausgesucht, es ist ein



Electrolux

ELECTRO LUX A.G. ZÜRICH
PARADEPLATZ 4 Telephone Uto 27.56-59

R. Pesavento, Zürich

*Für den Sommer
ein duftiges Kunstseidenkleidchen!*

Welche Dame freut sich nicht, an heißen strahlenden Sommertagen ein leichtes, farben-
frisches Kunstseidenkleidchen anziehen zu können! Behaglich und gefällig umhüllt es
ihren Körper. Es bedarf keiner besonderen Schonung, denn mit leichter Mühe läßt es
sich im herrlichen Schaumbad der Luxflocken waschen, aus dem es immer wieder wie
neu ersteht.

Zum Reinigen für Kunstseide eignet sich nichts wie die milden Luxflocken, die den
Gewebe niemals schaden und den Farben ihren ursprünglichen Reiz erhalten.

