

Rätsel-Ecke

Objektyp: **Group**

Zeitschrift: **Zürcher Illustrierte**

Band (Jahr): **5 (1929)**

Heft 27

PDF erstellt am: **09.08.2024**

Nutzungsbedingungen

Die ETH-Bibliothek ist Anbieterin der digitalisierten Zeitschriften. Sie besitzt keine Urheberrechte an den Inhalten der Zeitschriften. Die Rechte liegen in der Regel bei den Herausgebern.

Die auf der Plattform e-periodica veröffentlichten Dokumente stehen für nicht-kommerzielle Zwecke in Lehre und Forschung sowie für die private Nutzung frei zur Verfügung. Einzelne Dateien oder Ausdrucke aus diesem Angebot können zusammen mit diesen Nutzungsbedingungen und den korrekten Herkunftsbezeichnungen weitergegeben werden.

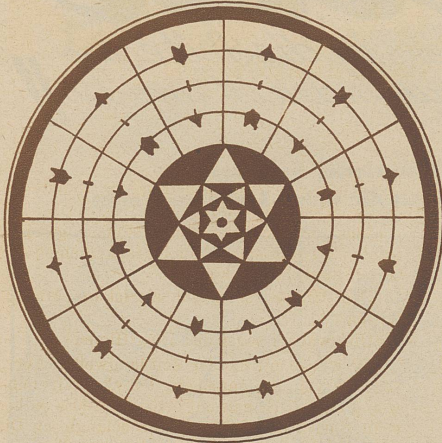
Das Veröffentlichen von Bildern in Print- und Online-Publikationen ist nur mit vorheriger Genehmigung der Rechteinhaber erlaubt. Die systematische Speicherung von Teilen des elektronischen Angebots auf anderen Servern bedarf ebenfalls des schriftlichen Einverständnisses der Rechteinhaber.

Haftungsausschluss

Alle Angaben erfolgen ohne Gewähr für Vollständigkeit oder Richtigkeit. Es wird keine Haftung übernommen für Schäden durch die Verwendung von Informationen aus diesem Online-Angebot oder durch das Fehlen von Informationen. Dies gilt auch für Inhalte Dritter, die über dieses Angebot zugänglich sind.

Rätsel-Ecke

Scheibenrätsel



In die Kreisabschnitte setze man, abwechselnd in der Pfeilrichtung, Wörter von folgender Bedeutung:

1. Säugetier, 2. Mädchename, 3. Ort im Kanton Bern,
4. Männername, 5. Ital. Maler, 6. Gewichtssatz, 7. Stoff,
8. Span. Fluß, 9. Mädchenname, 10. Mädchenname, 11. Laubbaum, 12. Teil des Hauses.

Bei richtig gewählten Wörtern nennt der äußerste Ring ein Technisches Institut, der innerste Ring eine Vergnügungsstätte der antiken Welt.

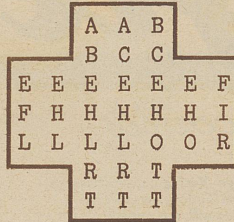
Wortkette

Dame, Firma, Kairo, Kola, Natur, Nenner, Ranke, Sermon, Torso, Viper

Vorstehende Wörter sind so in eine Reihe zu bringen,

daß die zweite Silbe jedes Wortes mit der ersten Silbe des folgenden Wortes ein neues zweisilbiges Hauptwort bildet.

Magisches Kreuz



Die Buchstaben dieser Figur sind so zu ordnen, daß die senkrechten und wagrechten Reihen folgende Wörter ergeben:

1. Zierpflanze
2. Raubvogel
3. Schädliche Pflanze

Visitkartenrätsel

Gustl B. F. Türkle

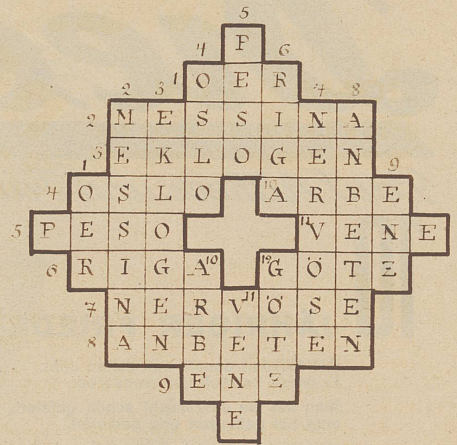
Basel

Name und Ort geben durch Umstellen der Buchstaben an, was die Dame am besten zubereiten kann.

Auflösung zum Buchstabenschrätsel in Nr. 26

Wut, Ebro, Ich, Steg, Erker, Inn, Seele, Tat, Ursel, Niere, Debet, Wem, Obulus, Hazard, Liebe, Gegend, Eins, Leib, Erde, Hieb, Rolle, Talg, Draht, Ebro
= Weise ist und wohlgelehrt, der alle Dinge zum Besten kehrt.

Auflösung zur Magischen Figur in Nr. 26



Auflösung zum Tauschrätsel in Nr. 26

Kern, Lohn, Laie, Leim, Dora, Deck, Bern, Mist, Fall, Cis, Kehle, Elba, Bein, Erle, Kleie, Flur, Gent, Berg
= Kleider machen Leute.

Auflösung zum Gitterrätsel in Nr. 26

1. David, 2. Hunne
1. Datum, 2. Birne

Auflösung zum Schieberätsel in Nr. 26

Rechenschaftsbericht

Auflösung zum Mosaikrätsel in Nr. 26

Garbe—Besen, Autor—Tortur, Linse—Serum, Gabe—Bein, Ecco—Cocon, Niere—Rekord = Galgenstrick

Auflösung zum Spitzenrätsel in Nr. 26

Ural, Nebel, Gurt, Elend, Reif, Elster, Cäsar, Haken, Tramp, Inlaid, Gier, Kunde, Ende, Irene, Turm
= Ungerechtigkeit, Abreisskalender

Solbad 3 Könige RHEINFELDEN

Vorzügliche Heilerfolge bei Frauen- und Kinderkrankheiten, Rheumatismus, Herz-, Nieren-, Blasen- und Leberleiden. Pensionspreis von Fr. 9.— bis 11.50. Prospekt.

A. Spiegelhalter.



HOTEL Habis-Royal
Bahnhofplatz
ZÜRICH
Restaurant

Gencydo
das erfolgreichste Präparat gegen
Heuschnupfen
Erhältlich in den Apotheken. Aufklärende Broschüre gratis durch:
Weleda A.-G., Arlesheim (Baselland).

Sei schön!

Arrow-Schönheits-Öl

gegen Sonnenbrand bei Winter- und Sommersport, gegen spröde Haut, unreinen Teint. Feinstes Massage-Öl, das belebt und nicht fettet.
Gratismuster durch Postfach 70289 Hauptbahnhof, Zürich.

Raucher leiden oft unter den Nachwirkungen eines übermäßigen Tabakgenusses.

Pyramiden

Tabletten

machen den Kopf sofort wieder klar.
Nur echt in der bekannten Originalpackung „Meister Lactus“
In allen Apotheken erhältlich.

Englisch in 30 Stunden
geläufig sprechen lernt man nach interessanter und leichtfaßlicher Methode durch brieflichen Fernunterricht mit Aufgaben-Korrektur. Erfolg garantiert. 1000 Referenzen.
Spezialschule für Englisch, Rapid in Luzern Nr. 810. — Prospekte gegen Rückporto.

Gratis
und diskret versenden wir unsere Prospekte über hygienische u. sanitäre Artikel. Gef. 30 Rp. für Versandspesen beifügen.
Case Dara, 430 Rive, Genf.

AROSA Freudenberg

Kinderheim u. Privatschule



ORIGINAL SCHIESSERS KNÜPFTRIKOT
Pat. 84760

Die beste poröse Unter- kleidung, weil sie sich nicht verdreht, haltbar und elegant ist

Nur Originalware trägt diese Schutzmarke

Echt ägyptisch Mako, zweifädig

In gut sortierten Spezialgeschäften erhältlich

Alleiniger Fabrikant
J. SCHIESSER A.-G. RADOLFZELL

TAXAMETER SELNAU 77.77

Einheitlicher Groß-Wagenpark
G. WINTERHALDER, ZÜRICH