

# Zeppelins Schweizerfahrten

Autor(en): **[s.n.]**

Objektyp: **Article**

Zeitschrift: **Zürcher Illustrierte**

Band (Jahr): **5 (1929)**

Heft 40

PDF erstellt am: **12.07.2024**

Persistenter Link: <https://doi.org/10.5169/seals-833454>

## **Nutzungsbedingungen**

Die ETH-Bibliothek ist Anbieterin der digitalisierten Zeitschriften. Sie besitzt keine Urheberrechte an den Inhalten der Zeitschriften. Die Rechte liegen in der Regel bei den Herausgebern. Die auf der Plattform e-periodica veröffentlichten Dokumente stehen für nicht-kommerzielle Zwecke in Lehre und Forschung sowie für die private Nutzung frei zur Verfügung. Einzelne Dateien oder Ausdrucke aus diesem Angebot können zusammen mit diesen Nutzungsbedingungen und den korrekten Herkunftsbezeichnungen weitergegeben werden. Das Veröffentlichen von Bildern in Print- und Online-Publikationen ist nur mit vorheriger Genehmigung der Rechteinhaber erlaubt. Die systematische Speicherung von Teilen des elektronischen Angebots auf anderen Servern bedarf ebenfalls des schriftlichen Einverständnisses der Rechteinhaber.

## **Haftungsausschluss**

Alle Angaben erfolgen ohne Gewähr für Vollständigkeit oder Richtigkeit. Es wird keine Haftung übernommen für Schäden durch die Verwendung von Informationen aus diesem Online-Angebot oder durch das Fehlen von Informationen. Dies gilt auch für Inhalte Dritter, die über dieses Angebot zugänglich sind.

# Zeppelins Schweizerfahrten

Sonderaufnahmen unseres Photographen E. Haberhorn, der im Auftrage der Zürcher Illustrierten eine der Fahrten mitmachte. — Zeichnungen von H. Markwälder



Küchenschef Manz bei der Zubereitung des Mittagessens. Wer wollte da nicht Appetit bekommen?



Kapitän Lehmann, unser Führer



Blick ins Speisezimmer



Bild links im Kiste: Der Schatten des Luftschiffes gleitet über einen Tannenwald

Umrahmtes Bild: Noch ein Küchenblick durch Zeppelins Schilde

Die Luftschiff über den Bergen des Berner Oberlandes



Die Offiziere in der Führerkabine

Umrahmtes Bild: Schweizer Landschaft durchs Kabinenfenster gesehen



Oben Bild rechts: Ueber den Gestaden des Genfersees. Im Vordergrund ein Teil einer Motorgondel



Nebeneinanderes Bild: Blick in die Radiokabine



Oben Bild rechts: Unten auf der Erde ist's eng, da sind Grenzen und Schranken, von Fild zu Fild tie die trennende Linie gezogen. In den Luftraum aber im Raum und der große Schatten des Weltfahrers streift unbekümmert über alle Trennungslinien hin



Die Begeisterung im Fensar



Ueber den Luftschiffhallen in Friedrichshafen. Die Aufschrift auf dem Dache zazant noch vom Weltkrieg her



Eine der fünf Motorgondeln, in die man über eine Leiter aus dem Innern des Luftschiffes gelangt



Dr. Mendel, Bern, genießt die prächtige Aussicht



Aufstieg durch die Luke ins Innere des Luftschiffes



Zeppelins Schilde

# EINE SO WUNDERBARE SEIFE WAR FRÜHER LUXUS!



Man kann es beinahe nicht glauben, dass die hochstehenden Qualitäten der Lux-Toilette-Seife—die seidene Weichheit, der diskrete, zarte Duft—für so wenig Geld zu haben sind. Lux-Toilette-Seife ist ein Produkt, auf das ihre Hersteller stolz sind. Prüfen Sie die glatte, feine Oberfläche an Ihrem Gesicht! Lassen Sie die wohlige Fülle des schneeigen Schaumes durch Ihre Finger rinnen! Und dann... vergessen Sie aber nicht, dass diese wunderbare Seife nur 70 Cts. kostet, also weniger als gewöhnliche Toilette-Seife.

**70 Cts. das Stück**

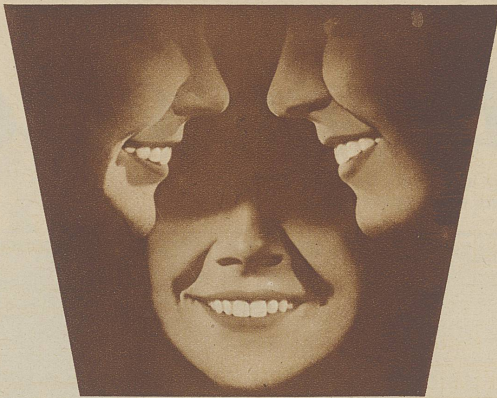
Seifenfabrik Sunlight A.-G. Olten

## LUX TOILET SOAP



LTG 6-015

ERZEUGNIS DER FABRIKANTEN VON LUX



*Kein Wunder, daß Colgate die Zähne  
besser reinigt!*

Ihr Zahnarzt wird Ihnen bestätigen, daß die Karies ihr Zerstörungswerk nicht auf der glatten äußeren Zahnfläche beginnt, sondern in den winzigen Löchern, die alle normalen Zähne haben und in denen sich Speisereste und Speichel festsetzen.

Mit keiner Zahnbürste kann man diese schwer zu reinigenden Stellen erreichen. Sie müssen durch ein Zahnputzmittel gesäubert werden.

Mit Bürsten verwandelt sich Colgate in feinen, festen Schaum, der die bemerkenswerte Eigenschaft besitzt, tief in jedes kleine Loch und jeden Spalt einzudringen und die Ablagerungen zu entfernen.

Der Schaum enthält ein feines Kreidepulver—ein Putzmittel, daß von Zahnärzten verordnet wird—und das der Emaille Glanz verleiht, ohne sie anzugreifen.

Große Tube Fr. 1.75. Mittlere Tube Fr. —.90. Überall erhältlich.

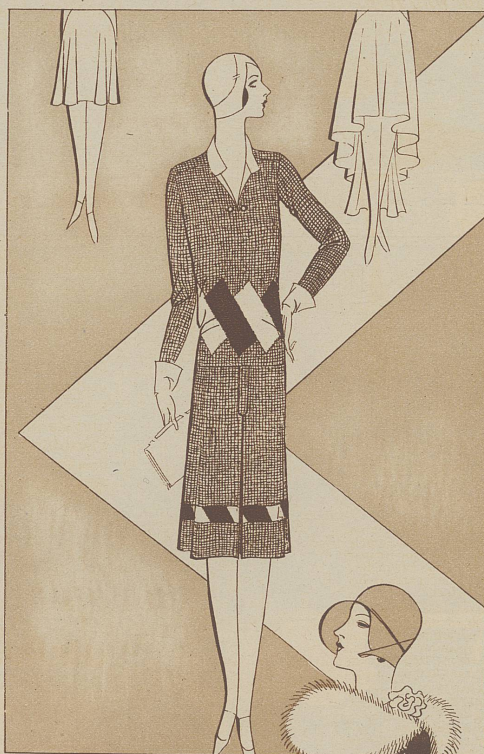


F. UHLMANN-EYRAUD A.-G., GENÈVE

Senden Sie mir bitte eine Probetube Colgate's Zahncreme. Beiliegend finden Sie 10 Cts. für Ihre Spesen.

Name .....

Adresse ..... Z.



WAS  
DIE MODE AN  
HERBST-  
NEUHEITEN  
BRINGT  
ZEIGT DIE

*Rennwegtor A.G.*  
DAS HAUS FÜR KLEIDERSTOFFE *Zürich*