

Rätsel-Ecke

Objektyp: **Group**

Zeitschrift: **Zürcher Illustrierte**

Band (Jahr): **5 (1929)**

Heft 41

PDF erstellt am: **09.08.2024**

Nutzungsbedingungen

Die ETH-Bibliothek ist Anbieterin der digitalisierten Zeitschriften. Sie besitzt keine Urheberrechte an den Inhalten der Zeitschriften. Die Rechte liegen in der Regel bei den Herausgebern.

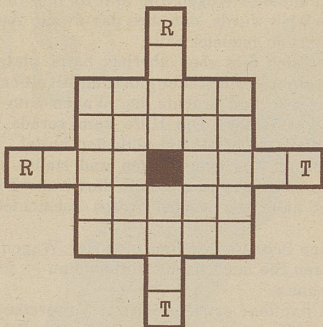
Die auf der Plattform e-periodica veröffentlichten Dokumente stehen für nicht-kommerzielle Zwecke in Lehre und Forschung sowie für die private Nutzung frei zur Verfügung. Einzelne Dateien oder Ausdrucke aus diesem Angebot können zusammen mit diesen Nutzungsbedingungen und den korrekten Herkunftsbezeichnungen weitergegeben werden.

Das Veröffentlichen von Bildern in Print- und Online-Publikationen ist nur mit vorheriger Genehmigung der Rechteinhaber erlaubt. Die systematische Speicherung von Teilen des elektronischen Angebots auf anderen Servern bedarf ebenfalls des schriftlichen Einverständnisses der Rechteinhaber.

Haftungsausschluss

Alle Angaben erfolgen ohne Gewähr für Vollständigkeit oder Richtigkeit. Es wird keine Haftung übernommen für Schäden durch die Verwendung von Informationen aus diesem Online-Angebot oder durch das Fehlen von Informationen. Dies gilt auch für Inhalte Dritter, die über dieses Angebot zugänglich sind.

Magische Figur

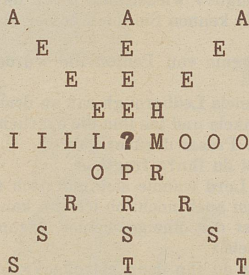


E E E E E F F G G G G I I I I L L
N N N N O O R S S S U

Diese Buchstaben sind so in die Figur einzusetzen, daß die wagrechten und senkrechten Reihen Wörter von folgender Bedeutung ergeben:

1. Himmelskörper, 2. Musikinstrument, 3. Schmuck,
4. Chemikalie, 5. Afrikan. Herrscher, 6. Weibl. Name.

Figurenrätsel

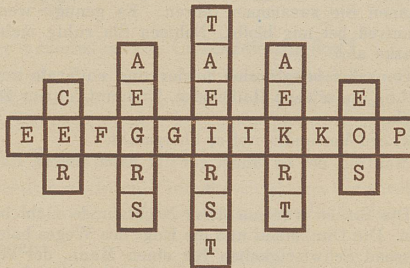


Aus den Buchstaben der Figur sollen acht Wörter gebildet werden, deren Anfangsbuchstaben, nacheinander gelesen, einen Beruf ergeben. Die acht Wörter, welche denselben Endbuchstaben in der Mitte der Figur haben, bedeuten:

1. Dichtungsart, 2. Metall, 3. Hautöffnungen, 4. Ort in der Schweiz, 5. Europäischer Fluß, 6. Kartenrest, 7. Stadt im Ruhrgebiet, 8. Wiese.

Rätsel-Ecke

Leistenrätsel

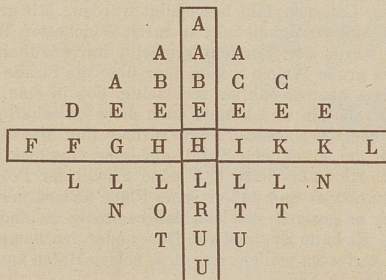


Die Buchstaben sind so umzustellen, daß die senkrechten Reihen Wörter folgender Bedeutung ergeben:

1. Stadt in Frankreich, 2. Musikinstrument, 3. Blutgefäß, 4. Kleidungsstück, 5. Schweiz. Dramatiker †.

Sind die Wörter richtig gefunden, so ergibt die mittlere wagrechte Reihe etwas, was in jedem Restaurant zu finden ist.

Diamanträtsel



Die Buchstaben sind so zu ordnen, daß die wagrechten Reihen folgende Wörter ergeben:

1. Konsonant, 2. Niederschlag, 3. Putzmittel, 4. Was jedes Wirbeltier hat, 5. Körperorgan, 6. Holzmaß, 7. Raum, 8. Stimmlage, 9. Konsonant.

Die mittlere wagrechte und die mittlere senkrechte Reihe sind gleichlautend.

Ergänzungsrätsel

- P • R • T • O •
- E • T • E • E •
- B • I • K • I •
- E • A • E • I •
- U • K • M • E •
- E • T • A • E •
- R • M • E • E •
- N • E • I • U •
- O • B • H • L •
- L • E • B • I •

Die Punkte dieser Abbildung sind derart durch Buchstaben zu ersetzen, daß wagrechte Wörter entstehen. Sind die richtigen Wörter gefunden, so ergibt die erste senkrechte Reihe ein bewährtes Kräftigungsmittel.

Auflösungen

Auflösung zum Gitterrätsel in Nr. 40

1. Lauch, 2. Kasak
1. Fasan, 2. Schaf

Auflösung zum Kastenrätsel in Nr. 40

1. Lyzeum, 2. Ithaka, 3. Newton, 4. Drilch, 5. Biasca,
 6. Export, 7. Rabatt, 8. Glinka, 9. Hopfen
- = Lindbergh, Manhattan

Auflösung zum Kapselrätsel in Nr. 40

- Brosche, Halunke, Pflicht, Abraham, Chronik, Caprice, Bandage = Balance, Baracke

Auflösung zum Mosaikrätsel in Nr. 40

- Radau-Dauer, Haken-Kenner, Oslo-Loden, Degen-Genre, Obstbau-Baort, Dekan-Kanne = Rhododendron

Auflösung zum Schieberätsel in Nr. 40

Lebensversicherung

EDEN HOTEL
fl. Wasser, Privatb. Orchester, Garage
Restaurant AROSA
W. Wettengl, Bes.

Süß **Gusto** für gute Zürcher Suppen, Pannage, Käse, Müesli, Haferschleim
Das Paket Ds 85
HAFERMÜHLE VILLMERGEN
AROSA Freudenberg
Kinderheim u. Privatschule

HOTEL Habis-Royal
Bahnhofplatz
ZÜRICH
Restaurant
Annoncenregie:
Akt.-Ges. der Unternehmungen
RUDOLF MOSSE
Zürich und Basel
sowie sämtliche Filialen

Der feine Stumpfen
orange Fr. 1
OLYMPIA HABANA
des Kenners!
Eichenberger & Brünemann
Beinwil/See

Yala
die Qualitäts-TRICOT-WASCHE
FABRIKANTEN: JAKOB LAIB & CO., TRICOTFABRIK, AMRISWIL

PHILIPS

PHILIPS RADIO
BLEIBT UNERREICHT

TRICOT

PERFECTA

Bezugsquellen-Nachweis durch die Trikotfabrik Nabholz A.-G. in Schönenwerd

Annoncen-Regie:
A.-G. der Unternehmungen
RUDOLF MOSSE
ZÜRICH und BASEL

Insel Brioni

Herbst-Badesaison Sep-
tember-Oktober. Meeres-
temperatur: 24 Grad Cel-
sius. Telegramm-Adresse:
„Hotel Brioni“.

Gute
Okkasions-Autos
finden Sie
in jeder Preislage
bei

AUTAG
Automobil-Handels-A.-G.
Zürich-Wollishofen
(beim Bahnübergang)
Tel. Uto 42.47

**Ein Wohlbehagen,
das Sie bisher
nicht kannten!**

Reinigen Sie Ihre Zähne mit Thymodont, spülen Sie Ihren Mund mit Thymodont-Wasser, atmen Sie dann tief ein: Sie werden ein Wohlbehagen, ein Gefühl d. Frische empfinden, das Sie bisher nicht kannten. Wenn Sie das regelmässig tun, werden Sie nach wenigen Tagen eine weitere, sehr angenehme Ueberraschung haben: Ihr Lächeln wird fortan Zähne entblößen, die weisser, schimmernder sind als je zuvor, Zähne, die ebenganz sauber sind, weil der schleimige Belag restlos entfernt wurde - mehr noch - Zähne, die gegen jede Ansteckung besser geschützt sind. Das vermag THYMODONT, eine neue PASTE, die nicht von einem Fabrikanten, sondern nach langjährigen Versuchen von einem praktizierenden Zahnarzt geschaffen wurde. Eine PASTE, die unter anderem Thymol, aber keine scharfreibenden Substanzen enthält.

Machen Sie es den Schulzahnkliniken gleich, verwenden Sie fortan Thymodont. Die Tube kostet Fr. 2.-, sie bedeutet für Sie: Einen ganzen Monat lang schöne, weisse Zähne, einen frischen Atem.

Thymodont
die Zahnpasta eines Zahnarztes
Dr. E. FAESCH BASEL



**Panflavin-
PASTILLEN**

bei Ansteckungsgefahren
und zum Schutz gegen
Erkältungserscheinungen.
Erhältlich in allen Apotheken.



Original-Wellner

Manche Bestecke sind schön,
manche auch preiswert!

**ORIGINAL-WELLNER
BESTECKE**

sind dazu noch unvergleichlich
haltbar durch ihre wirklich
zweckmäßige, gediegene
Silberverstärkung

Erhältlich in allen Fachgeschäften

Zum Tee, wie zu Fröchten nur
die wenig süßen und leicht
verdaulichen

**Schnebli
Petit-Beurre**



Verlangen Sie ausdrücklich
Schnebli Petit-Beurre,
dann sind Sie gut bedient

NERVI

Strand-Hotel Miramare
Dicht am Meer / Vollst. renoviert
/ Fließ. Wasser / Vorsaisonpreise

Wer
mehr als zweimal jährlich
Schnupfen
bekommt (chron. Nasenkatarrh), sende seine Adresse
an Dr. E. Plattner, Apoth. zum Klopfer, Schaffhausen

Kaue aus Deiner Zeitung und Du kaufst gut!

Machen Sie eine Schreibprobe mit dem Parker Duofold



Und Sie werden erkennen,
was ein Füllhalter
zu leisten vermag

Wenn Sie die Vorzüge eines Gegenstandes mit eigener Hand erproben können, so wirkt das auf Sie überzeugender als die beste Schilderung. Wir geben Ihnen deshalb Gelegenheit, mit dem Parker Duofold-Füllhalter selbst eine Schreibprobe zu machen. Gehen Sie in das nächste Fachgeschäft. Der Händler ist auf Ihr Kommen vorbereitet und freut sich, Ihnen unverbindlich den Parker Duofold zu einer Schreibprobe zur Verfügung zu stellen. Natürlich haben wir Interesse daran, den Parker-Halter zu verkaufen. Es bedeutet aber für uns schon einen grossen Gewinn, wenn Sie, ohne ihn zu kaufen, eine Schreibprobe gemacht haben und Freunden und Bekannten Ihr „Erlebnis“ berichten. Sie tragen auf diese Weise zum Ruhme des Parker Duofold bei.

Ueberzeugen Sie sich selbst, wie leicht die Osmiridium-Spitze der Parker-Feder über die Papierfläche gleitet, wie leicht und bequem der ausbalancierte Halter in Ihrer Hand liegt, wie leicht und gleichmässig die Tinte fliesst, wie denkbar einfach das Reinigen und Füllen ist. Der luftdichte Abschluss der unzerbrechlichen Parker-Hülse macht jedes Auslaufen der Tinte unmöglich. Lassen Sie sich die farbenprächtige Parker Duofold-Auswahl vorlegen, machen Sie eine Schreibprobe und berichten Sie über die Erfahrung mit diesem Füllhalter Ihren Freunden und Bekannten.

**Parker
Duofold**

Preise der Grössen:

45 Fr. 40 Fr. 35 Fr.

GENERALVERTRETER FÜR DIE SCHWEIZ:
Dr. FINCKH & Co., SCHWEIZERHALLE-PRATTEIN



Film

allein ist daran schuld,
daß die Zähne ihre weiße Farbe verlieren

Der größte Reiz ist ein wohlgepflegter Mund und schimmernde weiße Zähne, welche Ihr Lächeln gewinnend erscheinen lassen. Unsaubere, trübe Zähne werden von anderen als Mangel an Reinlichkeit empfunden.

Dennoch bleiben die Zähne bisweilen unansehnlich, wie sehr Sie sie auch bürsten mögen. Der Grund dafür ist, daß sie, wie sich jetzt herausgestellt hat, in neun von zehn Fällen mit einem Film bedeckt sind, der sich auf die gewöhnliche Art und Weise nicht entfernen läßt.

Jetzt hat aber die Wissenschaft ein neues Mittel zum Beseitigen von Film

hervorgebracht, welches ihn verflökt, sodaß er danach schon durch leichtes Bürsten vollkommen und ohne dem Schmelz zu schaden entfernt werden kann.

Wenden Sie dieses neue Mittel in Gestalt von Pepsodent 10 Tage lang an; dann werden Ihre Zähne ihren früheren Glanz wiedergewinnen und Ihr Lächeln weit anziehender wirken, ja Ihre ganze Erscheinung wird dabei gewinnen. Verlangen Sie eine 10 Tage-Tube frei von Abt. 40 · O. Brassart, Pharmaceutica A.-G., Stampfenbachstraße 75, Zürich.

Lassen Sie diese noch heute kommen.

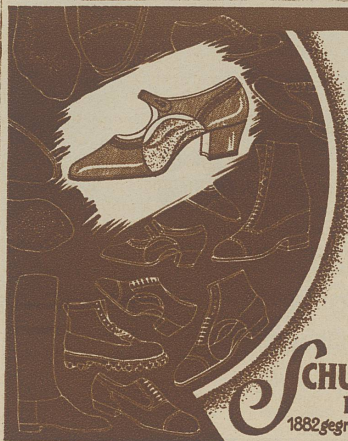
Pepsodent

Die Spezialzahnpaste zum Entfernen von Film

3041

**Unsere neuen
Herbstmodelle**

für Straße und Gesellschaft sind eingetroffen und werden sicher auch Ihnen gefallen. Lassen Sie sich eine Auswahl in bewährten Fußwohlformen durch den Fachmann vorlegen. Wir haben für jeden Fuß den passenden bequemen Schuh von gediegener Eleganz.



SCHULTHESS, STEINMETZ & Co
RENNWEG 29 · ZÜRICH 1
1882 gegr. Spezialhaus für hygien. u. orthopäd. Fußbekleidung