

Byrds Flug zum Südpol

Autor(en): **[s.n.]**

Objektyp: **Article**

Zeitschrift: **Zürcher Illustrierte**

Band (Jahr): **6 (1930)**

Heft 19

PDF erstellt am: **13.07.2024**

Persistenter Link: <https://doi.org/10.5169/seals-755789>

Nutzungsbedingungen

Die ETH-Bibliothek ist Anbieterin der digitalisierten Zeitschriften. Sie besitzt keine Urheberrechte an den Inhalten der Zeitschriften. Die Rechte liegen in der Regel bei den Herausgebern. Die auf der Plattform e-periodica veröffentlichten Dokumente stehen für nicht-kommerzielle Zwecke in Lehre und Forschung sowie für die private Nutzung frei zur Verfügung. Einzelne Dateien oder Ausdrucke aus diesem Angebot können zusammen mit diesen Nutzungsbedingungen und den korrekten Herkunftsbezeichnungen weitergegeben werden. Das Veröffentlichen von Bildern in Print- und Online-Publikationen ist nur mit vorheriger Genehmigung der Rechteinhaber erlaubt. Die systematische Speicherung von Teilen des elektronischen Angebots auf anderen Servern bedarf ebenfalls des schriftlichen Einverständnisses der Rechteinhaber.

Haftungsausschluss

Alle Angaben erfolgen ohne Gewähr für Vollständigkeit oder Richtigkeit. Es wird keine Haftung übernommen für Schäden durch die Verwendung von Informationen aus diesem Online-Angebot oder durch das Fehlen von Informationen. Dies gilt auch für Inhalte Dritter, die über dieses Angebot zugänglich sind.

Byrds



Unser Bild zeigt die ersten Schritte auf dem Wege zum Südpol. Die Expedition ist im Besitz der Schweizerischen Eidgenossenschaft. Die Expedition ist im Besitz der Schweizerischen Eidgenossenschaft.



Die Zürcher Illustrierte hat das gesamte Bildmaterial von Byrds Expedition zum Südpol erworben und ist als alleinige Zeitung der Schweiz in der Lage, ihren Lesern diese einzigartigen Aufnahmen zu zeigen. Weitere Bilder erscheinen in den folgenden Nummern.

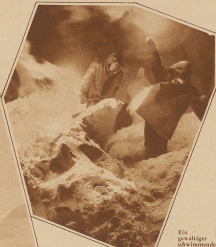


Einem Geographen, der vor Byrd noch kein menschliches Auge gesehen hat, wird zunächst das gepackte in diesem Bild auf dem Flug zum Südpol zwischen dem 86. und 87. Breitengrad.

Bild rechts: Bevor Byrd zum Südpol aufbrach, wurde die Expedition auf dem Südpol gepackt.



Flugaufnahmen einer Handvoll Meereskarren. Sie ist unterwegs ins Innere der Polarkontinente, wo zur Sicherung der Polflüge ca. alle 100 km Depots angelegt wurden.

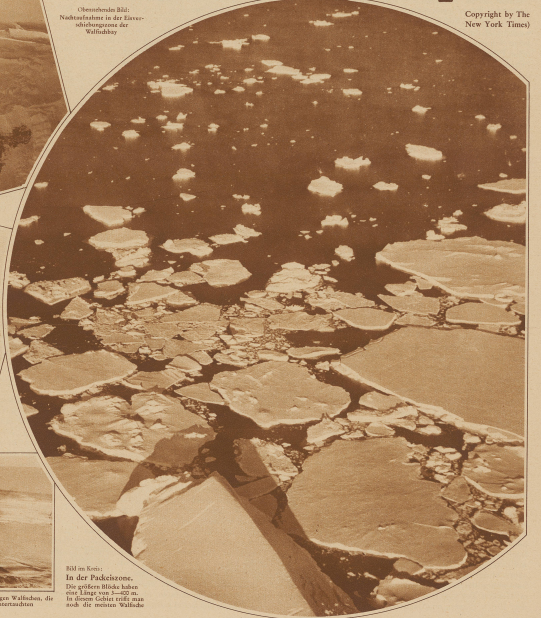


Ein riesiger schwebender Eisberg im Radium. Er ragt etwa 70 m aus dem Wasser und reicht unter Wasser noch in eine Tiefe von über 600 m.

Flug zum Südpol

(Steuernde Bild: Nachschub in der Eiswüste zwischen dem Südpol und dem Südpol)

Copyright by The New York Times



George Tomant, der Koch der Expedition, hat die ersten Bilder gemacht, mit denen er in seinen Notizenbuch spricht.



Bild im Kreis: In der Packkammer. Die ersten Bilder haben wir im Jahr von 1911 in der Grotte Ghibli erst nach dem ersten Walfisch.

Die ersten Bilder sind von zwei reinigen Walfischen, die sich an der Polarküste vorüberbewegten.